

平成29年11月分 宇部港貿易概況

(輸出：確報値、輸入：9桁速報値)

平成30年1月5日

☆ 輸出は11か月連続のプラス、輸入は10か月連続のプラス。

(対前年同月比)

【11月の貿易動向】

◎ 輸出額は、93億64百万円(前年同月比26.5%増)と11か月連続のプラスとなった。
これは、鉱物性タール及び粗製薬品の増加が主な要因である。

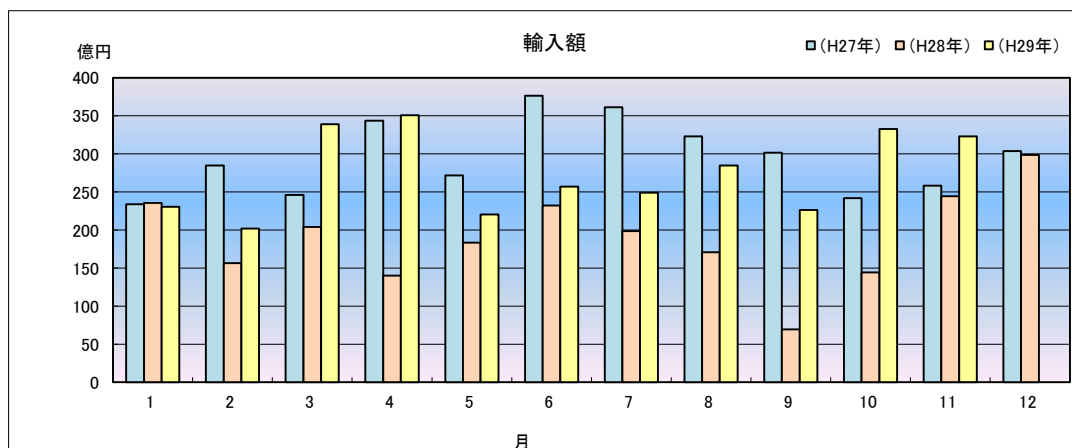
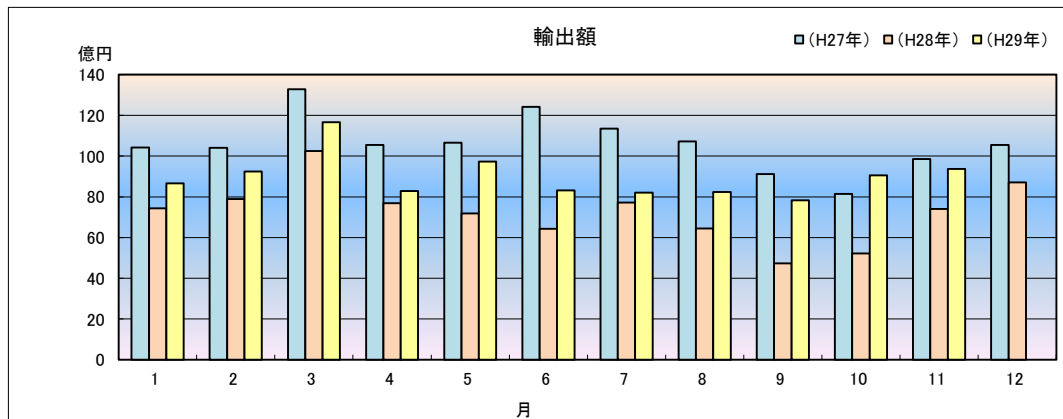
◎ 輸入額は、323億1百万円(前年同月比32.1%増)と10か月連続のプラスとなった。
これは、石油及び同製品の増加が主な要因である。

1 輸出入総額

(単位:百万円、%)

区 分	当 月	前年同月比	平成29年1月～11月 累計	前年同期比
輸 出	9,364	126.5	98,577	125.8
輸 入	32,301	132.1	301,584	151.9
差引	22,937 入超		203,008 入超	

◆宇部出張所 輸出入貿易額の推移◆



2 品目動向(対前年同月比:価額ベース)

【輸 出】

(増加)

鉱物性タール及び粗製薬品 13億59百万円(前年同月比 全増)

【輸 入】

(増加)

石油及び同製品 258億26百万円(前年同月比 130. 5%)

(減少)

一般機械 5億53百万円(前年同月比 40. 1%)

(減少)

肥料 4百万円(前年同月比 1. 2%)

3 主要品目別輸出額表

(単位:千円、%)

品 名	当 月						
	数 量	単位	前年同月比	価額	前年同月比	構成比	主要輸出国
総 額				9,363,744	126.5	100.0	
元素及び化合物				3,700,366	127.2	39.5	中華人民共和国
有機化合物				3,557,225	128.4	38.0	
無機化合物	1,723	MT	190.6	143,141	103.2	1.5	
鉱物性タール及び粗製薬品	19,042	MT	ZENZOU	1,359,210	ZENZOU	14.5	大韓民国
肥料	30,660	MT	131.6	323,277	164.0	3.5	ベトナム
プラスチック	5,004	MT	109.8	1,790,474	122.0	19.1	中華人民共和国
非金属鉱物製品				776,531	97.3	8.3	シンガポール
セメント	169,000	MT	81.1	531,785	81.2	5.7	
鉄鋼	13,275	MT	86.3	710,153	119.7	7.6	大韓民国
一般機械				553,359	40.1	5.9	タイ
金属加工機械				526,822	53.5	5.6	
その他				150,374		1.6	

4 主要品目別輸入額表

(単位:千円、%)

品 名	当 月						
	数 量	単位	前年同月比	価額	前年同月比	構成比	主要輸入国
総 額				32,300,685	132.1	100.0	
魚介類及び同調製品	107	MT	82.3	20,153	93.4	0.1	中華人民共和国
果実及び野菜	—	KG	ZENGEN	—	ZENGEN	—	
木材及びコルク				15,735	2443.3	0.0	マレーシア
粗鉱物	—	MT	ZENGEN	—	ZENGEN	—	
ほたる石	—	MT	ZENGEN	—	ZENGEN	—	
金属鉱及びびくず	42	MT	ZENZOU	1,105	ZENZOU	0.0	オーストラリア
石炭・コークス及び練炭	473,485	MT	115.6	5,181,822	147.5	16.0	オーストラリア
石炭	473,485	MT	115.6	5,181,822	147.5	16.0	
石油及び同製品				25,826,426	130.5	80.0	サウジアラビア
原油及び粗油	615,508	KL	105.3	25,312,754	130.5	78.4	
石油コークス	52,593	MT	106.3	513,672	130.1	1.6	
元素及び化合物				1,096,473	211.8	3.4	ドイツ
有機化合物				1,072,007	210.4	3.3	
無機化合物	2,151	MT	2,793.5	24,466	294.9	0.1	
肥料	90	MT	0.7	4,479	1.2	0.0	中華人民共和国
カリ肥料	—	MT	ZENGEN	—	ZENGEN	—	
鉄鋼	20	MT	ZENZOU	2,902	ZENZOU	0.0	大韓民国
合金鉄	20	MT	ZENZOU	2,902	ZENZOU	0.0	
一般機械				79,379	214.2	0.2	大韓民国
雑製品				13,583	61.7	0.0	中華人民共和国
その他				58,628		0.2	

5 主要地域の動向(対前年同月比:価額ベース)

【輸 出】

(増加)

中華人民共和国 27億71百万円(前年同月比 235.6%)

(減少)

メキシコ 7百万円(前年同月比 1.6%)

【輸 入】

(増加)

サウジアラビア 238億21百万円(前年同月比 122.8%)

(減少)

オーストラリア 21億43百万円(前年同月比 77.3%)

6 地域(国)別輸出入額表

(単位:千円、%)

区 分	輸 出			輸 入		
	価 額	前年同月比	構成比	価 額	前年同月比	構成比
総 額	9,363,744	126.5	100.0	32,300,685	132.1	100.0
アジア	7,932,283	144.7	84.7	2,669,574	197.4	8.3
大韓民国	3,000,275	113.3	32.0	355,657	1,469.8	1.1
中華人民共和国	2,771,135	235.6	29.6	380,474	82.6	1.2
台湾	372,436	155.0	4.0	32,758	123.0	0.1
香港	215,493	99.2	2.3	—	—	—
ベトナム	390,653	176.2	4.2	—	ZENGEN	—
タイ	277,526	357.3	3.0	16,181	2512.6	0.1
シンガポール	399,257	92.3	4.3	771	ZENZOU	0.0
マレーシア	2,174	27.8	0.0	13,272	5.7	0.0
ブルネイ	—	—	—	—	—	—
フィリピン	79,678	110.6	0.9	—	—	—
インドネシア	231,985	707.5	2.5	1,870,461	403.9	5.8
インド	185,164	140.7	2.0	—	ZENGEN	—
(ASEAN)	1,381,273	163.6	14.8	1,900,685	227.0	5.9
(アジアNIEs)	3,987,461	112.7	42.6	389,186	765.6	1.2
大洋州	142,890	742.8	1.5	2,143,018	77.3	6.6
オーストラリア	134,089	1,442.6	1.4	2,143,018	77.3	6.6
ニュージーランド	8,801	88.5	0.1	—	—	—
北米	412,407	49.0	4.4	2,010,078	509.2	6.2
カナダ	8,146	ZENZOU	0.1	2,463	ZENZOU	0.0
アメリカ合衆国	404,261	48.0	4.3	2,007,615	508.6	6.2
中南米	10,794	2.3	0.1	—	—	—
メキシコ	7,429	1.6	0.1	—	—	—
チリ	3,365	218.8	0.0	—	—	—
ブラジル	—	ZENGEN	—	—	—	—
西欧	758,932	135.5	8.1	730,469	157.3	2.3
英国	6,273	78.9	0.1	9,870	241.4	0.0
オランダ	—	ZENGEN	—	—	—	—
ベルギー	98,452	150.0	1.1	—	—	—
フランス	—	ZENGEN	—	—	—	—
ドイツ	9,160	46.8	0.1	720,599	156.5	2.2
スイス	571,559	134.1	6.1	—	—	—
スペイン	56,618	381.3	0.6	—	—	—
中東欧・ロシア等	67,214	889.7	0.7	214,157	334.6	0.7
(E U)	240,598	188.4	2.6	730,469	157.3	2.3
中東	3,694	85.3	0.0	23,821,270	122.8	73.7
サウジアラビア	—	—	—	23,821,270	122.8	73.7
クウェート	—	—	—	—	—	—
カタール	—	—	—	—	—	—
アラブ首長国連邦	3,694	85.3	0.0	—	—	—
アフリカ	35,530	310.1	0.4	712,119	ZENZOU	2.2

7 宇部港外国貿易船入港実績

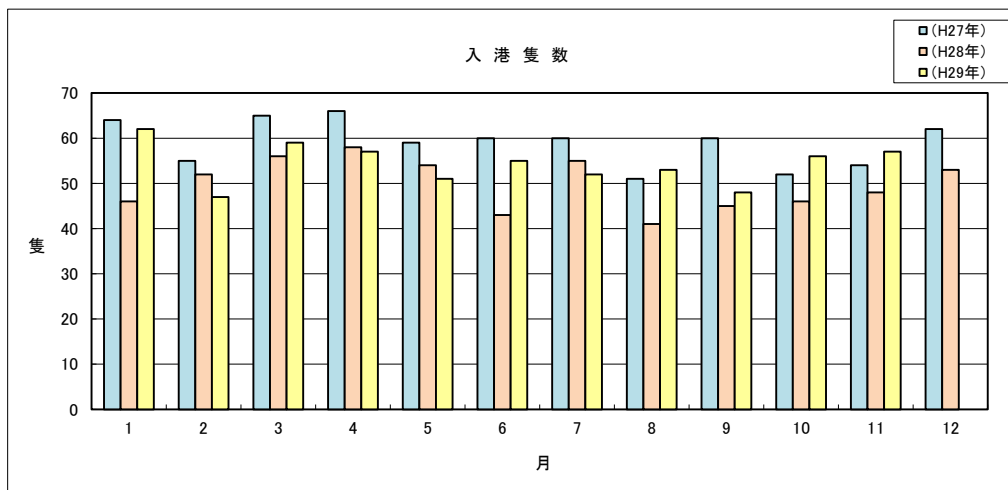
(単位:隻、トン)

国 籍	当 月		前年同月		前年同月比	
	隻数	純トン数	隻数	純トン数	隻数	純トン数
日本	4	248,490	1	98,108	400.0%	253.3%
外国	53	300,326	47	464,290	112.8%	64.7%
合計	57	548,816	48	562,398	118.8%	97.6%

(累 計)

(単位:隻、トン)

国 籍	平成29年1月～11月 累 計		平成28年1月～11月 累 計		前年同期比	
	隻数	純トン数	隻数	純トン数	隻数	純トン数
日本	16	1,123,861	12	677,825	133.3%	165.8%
外国	581	5,074,078	532	5,250,554	109.2%	96.6%
合計	597	6,197,939	544	5,928,379	109.7%	104.5%



税関イメージキャラクター

[カスタム君]

掲載内容を引用されるときは、下関税関支署発表による旨を付記してください。
 門司税関のホームページでもご覧いただけます。http://www.customs.go.jp/moji/

問 い 合 せ 先

門司税関 下関税関支署

TEL 083 (266) 5376

FAX 083 (266) 6318

mailアドレス moji-shimonoseki-somu@customs.go.jp