

# 平成28年7月分 宇部港貿易概況

(輸出：確報値、輸入：9桁速報値)

平成28年9月2日

## ☆ 輸出は10か月連続のマイナス、輸入は6か月連続のマイナス

### 【7月の貿易動向】

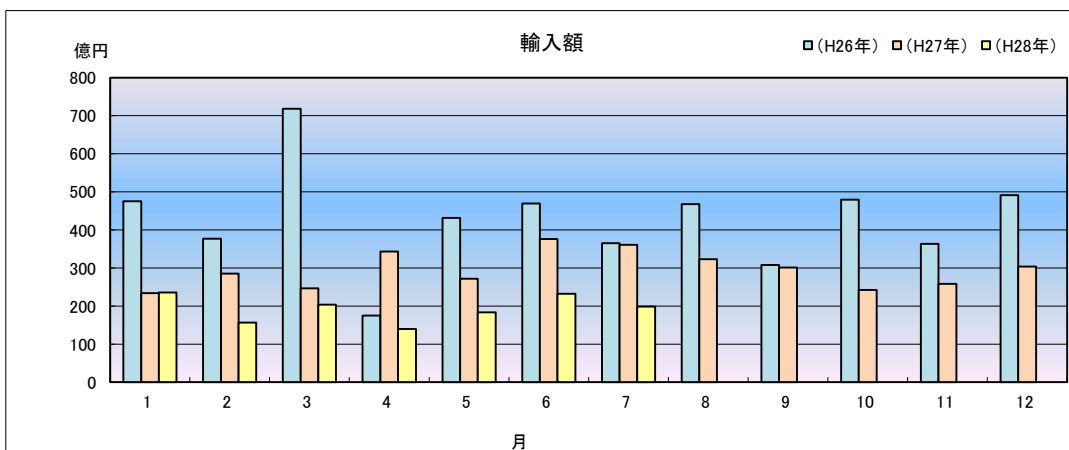
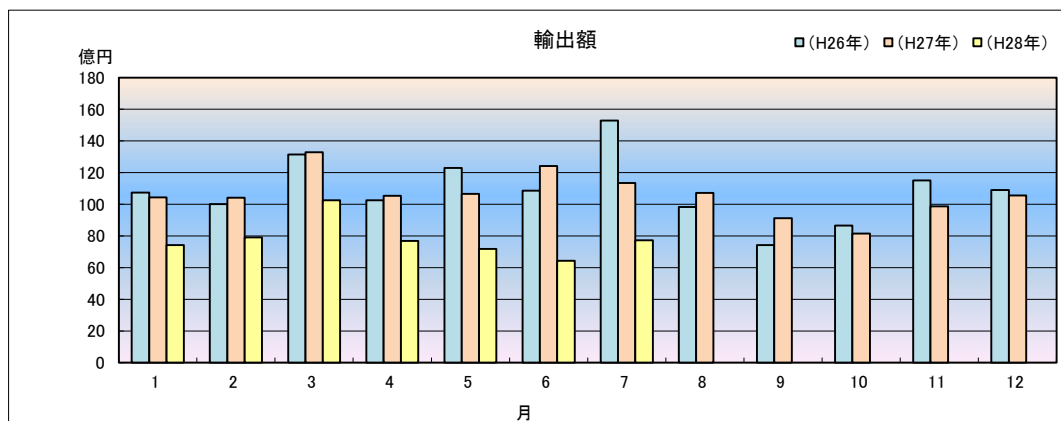
- ◎ 輸出額は、77億20百万円(前年同月比32.0%減)と10か月連続のマイナスとなった。これは、元素及び化合物の減少が主な要因である。
- ◎ 輸入額は、198億62百万円(前年同月比44.9%減)と6か月連続のマイナスとなった。これは、石油及び同製品の減少が主な要因である。

## 1 輸出入総額

(単位:百万円、%)

区 分	当 月	前年同月比	平成28年1月～7月 累計	前年同期比
輸 出	7,720	68.0	54,578	69.0
輸 入	19,862	55.1	135,032	63.8
差引	12,142 入超		80,454 入超	

### ◆宇部出張所 輸出入貿易額の推移◆



## 2 品目動向(対前年同月比:価額ベース)

### 【輸 出】

(増加)  
なし

### 【輸 入】

(増加)  
鉄鋼

85百万円(前年同月比 全 増)

(減少)

元素及び化合物 32億64百万円(前年同月比 68.3%)

(減少)

石油及び同製品

169億80百万円(前年同月比 57.4%)

## 3 主要品目別輸出額表

(単位:千円、%)

品 名	当 月						
	数 量	単位	前年同月比	価額	前年同月比	構成比	主要輸出国
<b>総 額</b>				<b>7,720,424</b>	<b>68.0</b>	<b>100.0</b>	
元素及び化合物				3,264,288	68.3	42.3	大韓民国
有機化合物				3,121,338	67.6	40.4	
無機化合物	973	MT	55.2	142,950	87.9	1.9	
鉱物性タール及び粗製薬品	12,862	MT	112.4	900,582	83.7	11.7	中華人民共和国
肥料	20,800	MT	67.0	185,479	41.0	2.4	マレーシア
プラスチック	4,158	MT	88.5	1,159,579	64.4	15.0	中華人民共和国
非金属鉱物製品				611,925	79.3	7.9	シンガポール
セメント	137,500	MT	124.6	452,291	78.3	5.9	
鉄鋼	13,202	MT	89.5	520,657	74.6	6.7	大韓民国
一般機械				1,044,683	61.7	13.5	大韓民国
金属加工機械				883,325	68.3	11.4	
その他				33,231		0.5	

## 4 主要品目別輸入額表

(単位:千円、%)

品 名	当 月						
	数 量	単位	前年同月比	価額	前年同月比	構成比	主要輸入国
<b>総 額</b>				<b>19,862,280</b>	<b>55.1</b>	<b>100.0</b>	
魚介類及び同調製品	—	MT	—	—	—	—	
果実及び野菜	59,327	KG	311.5	20,446	429.0	0.1	中華人民共和国
木材及びコルク				—	—	—	
粗鉱物	40	MT	ZENZOU	1,859	ZENZOU	0.0	インド
塩	—	MT	—	—	—	—	
ほたる石	—	MT	—	—	—	—	
金属鉱及びびくず	2,000	MT	200.0	29,347	131.5	0.1	インド
石炭・コークス及びれん炭	289,630	MT	56.9	1,867,402	38.2	9.4	オーストラリア
石炭	289,630	MT	56.9	1,867,402	38.2	9.4	
石油及び同製品				16,979,684	57.4	85.5	サウジアラビア
原油及び粗油	547,709	KL	93.5	16,857,882	57.8	84.9	
石油コークス	11,677	MT	23.7	121,802	27.7	0.6	
元素及び化合物				732,186	58.6	3.7	大韓民国
有機化合物				651,011	55.7	3.3	
無機化合物	5,820	MT	132.2	81,175	98.9	0.4	
肥料	—	MT	—	—	—	—	
カリ肥料	—	MT	—	—	—	—	
鉄鋼	2,981	MT	ZENZOU	84,591	ZENZOU	0.4	ロシア
合金鉄	—	MT	—	—	—	—	
一般機械				75,184	97.4	0.4	大韓民国
雑製品				18,285	66.2	0.1	中華人民共和国
その他				53,296		0.3	

## 5 主要地域の動向(対前年同月比:価額ベース)

### 【輸 出】

(増加)

インド

3億42百万円(前年同月比 308.0%)

### 【輸 入】

(増加)

ロシア

18億83百万円(前年同月比 905.1%)

(減少)

中華人民共和国

14億08百万円(前年同月比 53.2%)

(減少)

アラブ首長国連邦

— (前年同月比 全 減)

## 6 地域(国)別輸出入額表

(単位:千円、%)

区 分	輸 出			輸 入		
	価 額	前年同月比	構成比	価 額	前年同月比	構成比
総 額	7,720,424	68.0	100.0	19,862,280	55.1	100.0
アジア	6,771,801	73.0	87.7	1,450,509	169.9	7.3
大韓民国	3,892,755	87.2	50.4	438,651	76.9	2.2
中華人民共和国	1,407,943	53.2	18.2	173,232	98.1	0.9
台湾	273,262	83.8	3.5	37,059	44.1	0.2
香港	157,824	55.4	2.0	—	—	—
ベトナム	168,956	45.1	2.2	2,505	ZENZOU	0.0
タイ	55,633	81.1	0.7	—	—	—
シンガポール	167,761	32.3	2.2	—	—	—
マレーシア	208,253	163.8	2.7	5,411	ZENZOU	0.0
ブルネイ	65,651	70.2	0.9	—	—	—
フィリピン	8,626	3.9	0.1	—	—	—
インドネシア	19,829	42.8	0.3	762,445	ZENZOU	3.8
インド	341,781	308.0	4.4	31,206	139.9	0.2
(ASEAN)	694,709	47.9	9.0	770,361	ZENZOU	3.9
(アジアNIEs)	4,491,602	80.3	58.2	475,710	72.7	2.4
大洋州	167,997	243.3	2.2	1,104,957	26.9	5.6
オーストラリア	167,997	332.9	2.2	1,104,957	26.9	5.6
ニュージーランド	—	ZENGEN	—	—	—	—
北米	382,691	58.1	5.0	121,802	13.4	0.6
カナダ	2,891	1.3	0.0	—	ZENGEN	—
アメリカ合衆国	379,800	87.9	4.9	121,802	27.7	0.6
中南米	20,043	5.4	0.3	—	ZENGEN	—
メキシコ	20,043	5.7	0.3	—	—	—
グアテマラ	—	—	—	—	—	—
ブラジル	—	ZENGEN	—	—	—	—
西欧	284,541	35.5	3.7	242,539	41.4	1.2
英国	2,809	ZENZOU	0.0	—	—	—
オランダ	11,548	38.4	0.1	—	—	—
ベルギー	63,795	41.1	0.8	—	—	—
フランス	—	—	—	3,657	30.3	0.0
ドイツ	15,042	1,669.5	0.2	238,882	41.6	1.2
スイス	119,171	26.3	1.5	—	—	—
スペイン	61,787	39.0	0.8	—	—	—
中東欧・ロシア等	16,046	169.7	0.2	1,882,893	905.1	9.5
(E U)	159,392	45.8	2.1	242,539	41.4	1.2
中東	10,412	60.5	0.1	15,059,580	51.7	75.8
サウジアラビア	—	—	—	15,059,580	106.8	75.8
クウェート	—	—	—	—	—	—
ヨルダン	—	—	—	—	—	—
アラブ首長国連邦	8,063	58.8	0.1	—	ZENGEN	—
アフリカ	66,893	46.9	0.9	—	—	—

## 7 宇部港外国貿易船入港実績

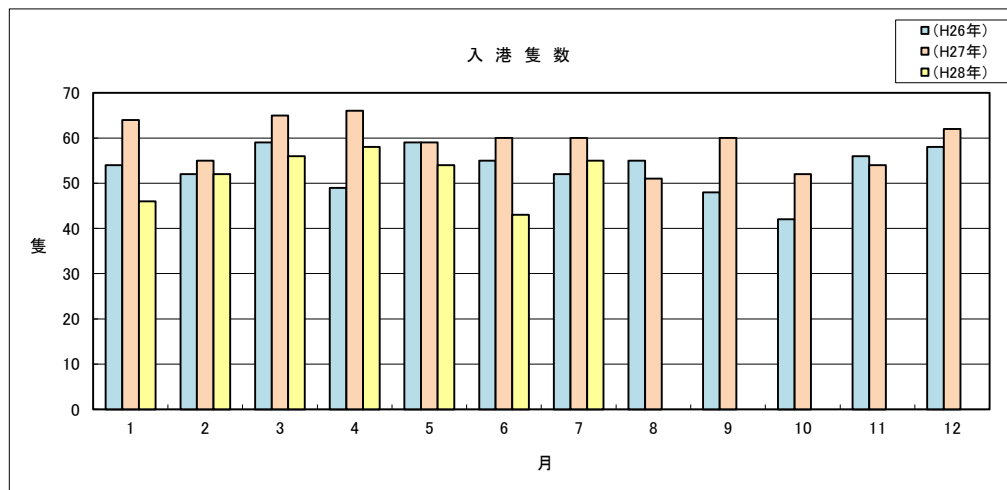
(単位:隻、トン)

国 籍	当 月		前年同月		前年同月比	
	隻数	純トン数	隻数	純トン数	隻数	純トン数
日本	1	24,484			—	—
外国	54	610,326	60	702,499	90.0%	86.9%
合計	55	634,810	60	702,499	91.7%	90.4%

## (累 計)

(単位:隻、トン)

国 籍	平成28年1月～7月 累 計		平成27年1月～7月 累 計		前年同期比	
	隻数	純トン数	隻数	純トン数	隻数	純トン数
日本	10	551,482	14	520,152	71.4%	106.0%
外国	354	3,589,259	415	4,398,449	85.3%	81.6%
合計	364	4,140,741	429	4,918,601	84.8%	84.2%



税関イメージキャラクター

### [カスタム君]

掲載内容を引用されるときは、下関税関支署宇部出張所発表による旨を付記してください。  
門司税関のホームページでもご覧いただけます。 <http://www.customs.go.jp/moji/>

### 問 い 合 せ 先

門司税関 下関税関支署宇部出張所

TEL 0836 (21) 7391

FAX 0836 (29) 1017

[mailアドレス moji-ube@customs.go.jp](mailto:moji-ube@customs.go.jp)