

平成28年10月分 宇部港貿易概況

(輸出：確報値、輸入：9桁速報値)

平成28年12月1日

☆ 輸出は13か月連続のマイナス、輸入は9か月連続のマイナス

【10月の貿易動向】

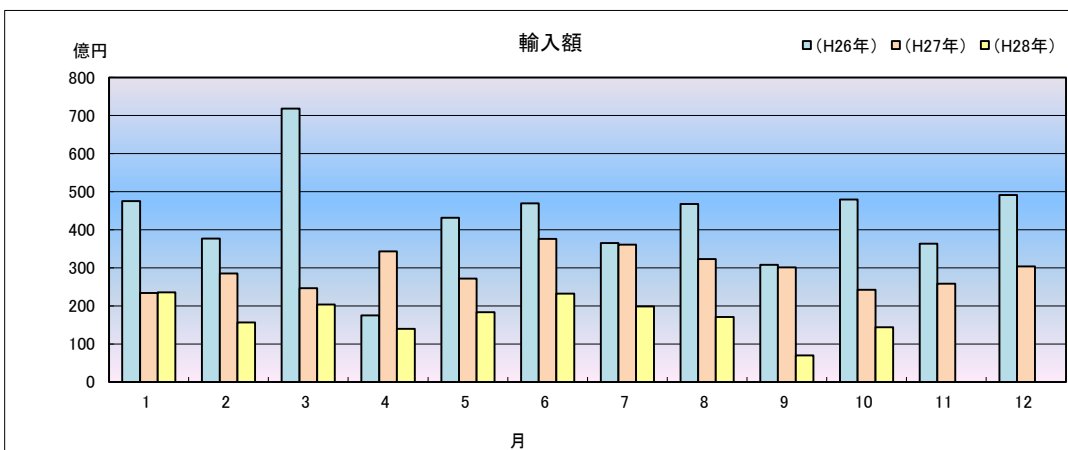
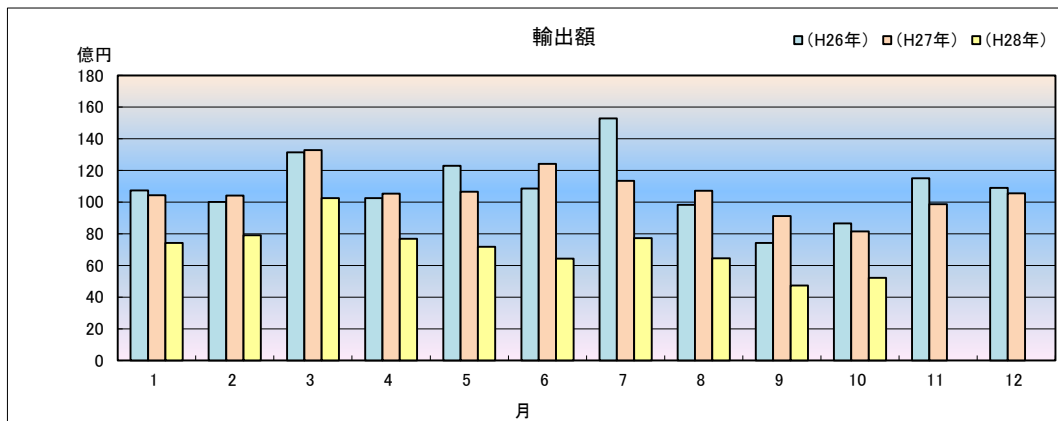
- ◎ 輸出額は、52億13百万円(前年同月比35.9%減)と13か月連続のマイナスとなった。これは、元素及び化合物の減少が主な要因である。
- ◎ 輸入額は、144億33百万円(前年同月比40.4%減)と9か月連続のマイナスとなった。これは、石油及び同製品の減少が主な要因である。

1 輸出入総額

(単位:百万円、%)

| 区 分 | 当 月 | 前年同月比 | 平成28年1月～10月 累計 | 前年同期比 |
|-----|----------|-------|----------------|-------|
| 輸 出 | 5,213 | 64.1 | 70,976 | 66.3 |
| 輸 入 | 14,433 | 59.6 | 173,506 | 58.1 |
| 差 引 | 9,220 入超 | | 102,530 入超 | |

◆宇部出張所 輸出入貿易額の推移◆



2 品目動向(対前年同月比:価額ベース)

【輸 出】

(増加)
なし

【輸 入】

(増加)
肥料 6億95百万円(前年同月比 107.0%)

(減少)

元素及び化合物 21億09百万円(前年同月比 65.9%) 石油及び同製品 98億71百万円(前年同月比 55.7%)

3 主要品目別輸出額表

(単位:千円、%)

| 品 名 | 当 月 | | | | | | |
|--------------|--------|----|-------|-----------|-------|-------|---------|
| | 数 量 | 単位 | 前年同月比 | 価額 | 前年同月比 | 構成比 | 主要輸出国 |
| 総 額 | | | | 5,213,256 | 64.1 | 100.0 | |
| 元素及び化合物 | | | | 2,109,447 | 65.9 | 40.5 | 大韓民国 |
| 有機化合物 | | | | 1,976,900 | 64.7 | 37.9 | |
| 無機化合物 | 1,547 | MT | 137.6 | 132,547 | 93.2 | 2.5 | |
| 鉱物性タール及び粗製薬品 | 4,991 | MT | 35.9 | 329,674 | 31.2 | 6.3 | 大韓民国 |
| 肥料 | 8,020 | MT | 57.3 | 71,061 | 39.5 | 1.4 | ベトナム |
| プラスチック | 4,409 | MT | 105.6 | 1,285,097 | 84.5 | 24.7 | 中華人民共和国 |
| 非金属鉱物製品 | | | | 469,164 | 71.2 | 9.0 | シンガポール |
| セメント | 91,360 | MT | 106.2 | 296,490 | 70.4 | 5.7 | |
| 鉄鋼 | 13,253 | MT | 95.6 | 510,232 | 95.0 | 9.8 | 大韓民国 |
| 一般機械 | | | | 402,371 | 43.8 | 7.7 | 大韓民国 |
| 金属加工機械 | | | | 343,041 | 169.0 | 6.6 | |
| その他 | | | | 36,210 | | 0.7 | |

4 主要品目別輸入額表

(単位:千円、%)

| 品 名 | 当 月 | | | | | | |
|--------------|---------|----|--------|------------|--------|-------|---------|
| | 数 量 | 単位 | 前年同月比 | 価額 | 前年同月比 | 構成比 | 主要輸入国 |
| 総 額 | | | | 14,433,245 | 59.6 | 100.0 | |
| 魚介類及び同調製品 | — | MT | — | — | — | — | |
| 果実及び野菜 | 982 | KG | ZENZOU | 2,773 | ZENZOU | 0.0 | 中華人民共和国 |
| 木材及びコルク | | | | — | — | — | |
| 粗鉱物 | — | MT | ZENGEN | — | ZENGEN | — | |
| 塩 | — | MT | — | — | — | — | |
| ほたる石 | — | MT | ZENGEN | — | ZENGEN | — | |
| 金属鉱及びびくず | — | MT | — | — | — | — | |
| 石炭・コークス及びれん炭 | 431,517 | MT | 87.3 | 3,244,350 | 73.6 | 22.5 | オーストラリア |
| 石炭 | 431,517 | MT | 87.3 | 3,244,350 | 73.6 | 22.5 | |
| 石油及び同製品 | | | | 9,871,136 | 55.7 | 68.4 | サウジアラビア |
| 原油及び粗油 | 336,309 | KL | 69.3 | 9,613,101 | 54.2 | 66.6 | |
| 石油コークス | 32,498 | MT | ZENZOU | 258,035 | ZENZOU | 1.8 | |
| 元素及び化合物 | | | | 481,733 | 41.6 | 3.3 | ドイツ |
| 有機化合物 | | | | 411,512 | 41.4 | 2.9 | |
| 無機化合物 | 5,710 | MT | 56.0 | 70,221 | 42.9 | 0.5 | |
| 肥料 | 22,315 | MT | 176.5 | 695,211 | 107.0 | 4.8 | カナダ |
| カリ肥料 | 10,275 | MT | 107.0 | 326,837 | 70.4 | 2.3 | |
| 鉄鋼 | 100 | MT | 163.9 | 11,134 | 168.4 | 0.1 | 中華人民共和国 |
| 合金鉄 | 100 | MT | 163.9 | 11,134 | 168.4 | 0.1 | |
| 一般機械 | | | | 28,052 | 180.7 | 0.2 | 台湾 |
| 雑製品 | | | | 12,593 | 274.5 | 0.1 | 中華人民共和国 |
| その他 | | | | 86,263 | | 0.6 | |

5 主要地域の動向(対前年同月比:価額ベース)

【輸 出】

(増加)

メキシコ

1億56百万円(前年同月比 2177.7%)

【輸 入】

(増加)

アメリカ合衆国

2億58百万円(前年同月比 全増)

(減少)

中華人民共和国

5億83百万円(前年同月比 30.5%)

(減少)

アラブ首長国連邦

-(60億21百万円)(前年同月比 全減)

6 地域(国)別輸出入額表

(単位:千円、%)

| 区 分 | 輸 出 | | | 輸 入 | | |
|-----------|-----------|---------|-------|------------|--------|-------|
| | 価 額 | 前年同月比 | 構成比 | 価 額 | 前年同月比 | 構成比 |
| 総 額 | 5,213,256 | 64.1 | 100.0 | 14,433,245 | 59.6 | 100.0 |
| アジア | 3,947,552 | 61.7 | 75.7 | 1,019,948 | 63.0 | 7.1 |
| 大韓民国 | 2,374,866 | 83.6 | 45.6 | 50,935 | 10.0 | 0.4 |
| 中華人民共和国 | 582,945 | 30.5 | 11.2 | 370,436 | 65.3 | 2.6 |
| 台湾 | 169,834 | 54.7 | 3.3 | 96,565 | 687.0 | 0.7 |
| 香港 | 195,684 | 68.1 | 3.8 | — | — | — |
| ベトナム | 151,895 | 51.7 | 2.9 | — | ZENGEN | — |
| タイ | 35,636 | 56.3 | 0.7 | — | — | — |
| シンガポール | 157,918 | 47.9 | 3.0 | — | ZENGEN | — |
| マレーシア | 8,124 | 70.7 | 0.2 | 172,755 | ZENZOU | 1.2 |
| ブルネイ | 64,996 | 68.8 | 1.2 | — | — | — |
| フィリピン | 9,665 | 9.6 | 0.2 | — | — | — |
| インドネシア | 34,264 | 107.2 | 0.7 | 329,257 | 62.4 | 2.3 |
| インド | 81,142 | 69.4 | 1.6 | — | — | — |
| (ASEAN) | 462,498 | 50.0 | 8.9 | 502,012 | 94.5 | 3.5 |
| (アジアNIEs) | 2,898,302 | 76.9 | 55.6 | 147,500 | 28.2 | 1.0 |
| 大洋州 | 11,502 | 40.8 | 0.2 | 2,488,228 | 73.9 | 17.2 |
| オーストラリア | 8,187 | 49.8 | 0.2 | 2,488,228 | 73.9 | 17.2 |
| ニュージーランド | 3,315 | 28.1 | 0.1 | — | — | — |
| 北米 | 425,098 | 44.1 | 8.2 | 514,036 | 110.7 | 3.6 |
| カナダ | 4,533 | 64.8 | 0.1 | 256,001 | 55.1 | 1.8 |
| アメリカ合衆国 | 420,565 | 44.0 | 8.1 | 258,035 | ZENZOU | 1.8 |
| 中南米 | 157,676 | 1,761.7 | 3.0 | — | — | — |
| メキシコ | 156,161 | 2,177.7 | 3.0 | — | — | — |
| グアテマラ | — | — | — | — | — | — |
| ブラジル | — | — | — | — | — | — |
| 西欧 | 631,701 | 91.7 | 12.1 | 371,067 | 71.1 | 2.6 |
| 英国 | 2,841 | ZENZOU | 0.1 | 2,278 | ZENZOU | 0.0 |
| オランダ | 4,136 | 22.9 | 0.1 | — | — | — |
| ベルギー | 40,413 | 37.8 | 0.8 | — | — | — |
| フランス | — | — | — | — | ZENGEN | — |
| ドイツ | 7,170 | 48.3 | 0.1 | 368,789 | 71.1 | 2.6 |
| スイス | 519,307 | 111.4 | 10.0 | — | — | — |
| スペイン | 51,749 | 71.3 | 1.0 | — | — | — |
| 中東欧・ロシア等 | 2,162 | 22.0 | 0.0 | 426,865 | 19.0 | 3.0 |
| (E U) | 106,763 | 50.2 | 2.0 | 371,067 | 71.1 | 2.6 |
| 中東 | 2,479 | 26.9 | 0.0 | 9,613,101 | 60.1 | 66.6 |
| サウジアラビア | — | — | — | 9,613,101 | 96.4 | 66.6 |
| クウェート | — | — | — | — | — | — |
| ヨルダン | — | — | — | — | — | — |
| アラブ首長国連邦 | 2,479 | 26.9 | 0.0 | — | ZENGEN | — |
| アフリカ | 35,086 | 106.8 | 0.7 | — | — | — |

7 宇部港外国貿易船入港実績

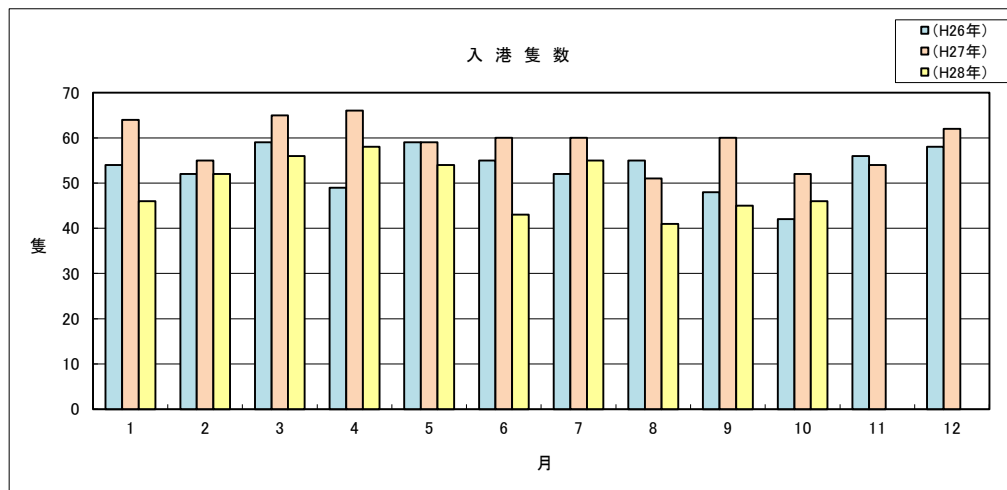
(単位:隻、トン)

| 国 籍 | 当 月 | | 前年同月 | | 前年同月比 | |
|-----|-----|---------|------|---------|--------|--------|
| | 隻数 | 純トン数 | 隻数 | 純トン数 | 隻数 | 純トン数 |
| 日本 | 1 | 28,235 | 1 | 98,108 | 100.0% | 28.8% |
| 外国 | 45 | 495,555 | 51 | 456,155 | 88.2% | 108.6% |
| 合計 | 46 | 523,790 | 52 | 554,263 | 88.5% | 94.5% |

(累 計)

(単位:隻、トン)

| 国 籍 | 平成28年1月～10月 累 計 | | 平成27年1月～10月 累 計 | | 前年同期比 | |
|-----|--------------------|-----------|--------------------|-----------|-------|-------|
| | 隻数 | 純トン数 | 隻数 | 純トン数 | 隻数 | 純トン数 |
| 日本 | 11 | 579,717 | 18 | 738,943 | 61.1% | 78.5% |
| 外国 | 485 | 4,786,264 | 574 | 5,896,419 | 84.5% | 81.2% |
| 合計 | 496 | 5,365,981 | 592 | 6,635,362 | 83.8% | 80.9% |



税関イメージキャラクター

【カスタム君】

掲載内容を引用されるときは、下関税関支署宇部出張所発表による旨を付記してください。

門司税関のホームページでもご覧いただけます。http://www.customs.go.jp/moji/

問 い 合 せ 先

門司税関 下関税関支署宇部出張所

TEL 0836 (21) 7391

FAX 0836 (29) 1017

mailアドレス moji-ube@customs.go.jp