

平成27年8月分 宇部税関支署管内貿易概況

(輸出：確報値、輸入：9桁速報値)

平成27年10月2日

☆ 輸出は2か月ぶりのプラス、輸入は4か月連続のマイナス。

【8月の貿易動向】

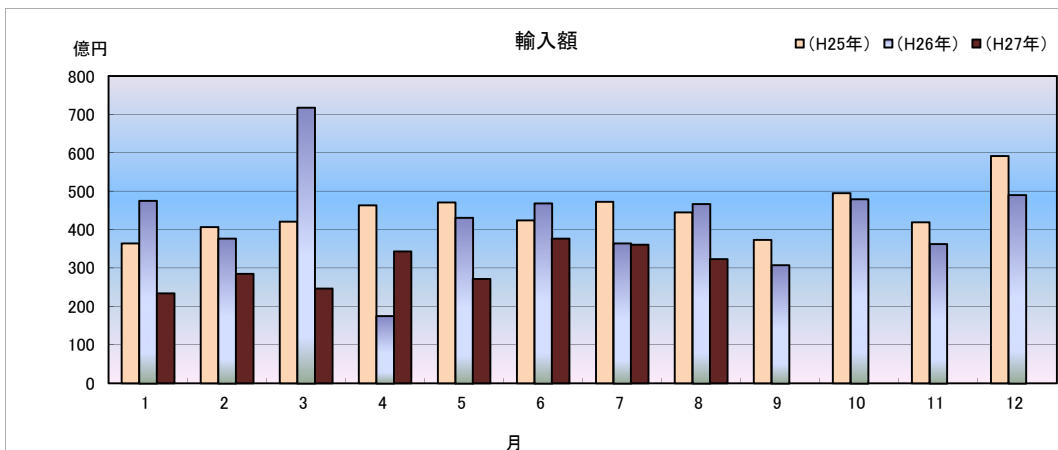
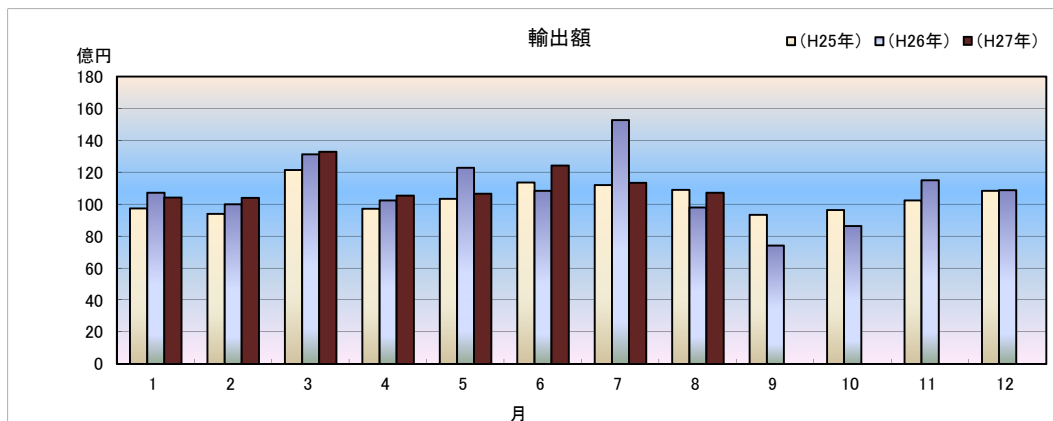
- ◎ 輸出額は、107億17百万円(前年同月比9.2%増)と2か月ぶりのプラスとなった。
これは、有機化合物の増加が主な要因である。
- ◎ 輸入額は、323億11百万円(前年同月比30.9%減)と4か月連続のマイナスとなった。
これは、原油及び粗油の減少が主な要因である。

1 輸出入総額

(単位:百万円、%)

区 分	当 月	前年同月比	平成27年1月～8月 累計	前年同期比
輸 出	10,717	109.2	89,806	97.2
輸 入	32,311	69.1	244,098	70.2
差引	21,594 入超		154,292 入超	

◆宇部税関支署管内 輸出入貿易額の推移◆



2 品目動向(対前年同月比:価額ベース)

【輸 出】

(増加)

有機化合物 42億54百万円(前年同月比 128.6%)

【輸 入】

(増加)

有機化合物 11億81百万円(前年同月比 114.5%)

(減少)

鉄鋼 5億23百万円(前年同月比 56.2%)

(減少)

原油及び粗油 268億04百万円(前年同月比 68.2%)

3 主要品目別輸出額表

(単位:千円、%)

品 名		当 月					
		数 量	単位	前年同月比	価額	前年同月比	構成比
総 額					10,717,045	109.2	100.0
総 額	元素及び化合物				4,409,183	125.2	41.1
	有機化合物				4,254,356	128.6	39.7
	無機化合物	982	MT	30.9	154,827	72.7	1.4
	鉱物性タール及び粗製薬品	16,522	MT	134.5	1,410,961	93.3	13.2
	肥料	22,020	MT	146.2	325,771	210.5	3.0
	プラスチック	4,024	MT	98.6	1,551,408	106.5	14.5
	非金属鉱物製品				1,395,368	115.8	13.0
	セメント	236,530	MT	94.6	1,162,166	111.0	10.8
	鉄鋼	11,657	MT	67.1	523,194	56.2	4.9
	一般機械				1,024,964	104.6	9.6
	金属加工機械				884,334	190.0	8.3
	その他				76,196		0.7

4 主要品目別輸入額表

(単位:千円、%)

品 名		当 月					
		数 量	単位	前年同月比	価額	前年同月比	構成比
総 額					32,311,119	69.1	100.0
総 額	魚介類及び同調製品	—	MT	—	—	—	—
	果実及び野菜	—	KG	全減	—	全減	—
	粗鉱物	5,711	MT	259.6	143,960	2268.2	0.4
	りん鉱石	—	MT	—	—	—	—
	塩	—	MT	—	—	—	—
	ほたる石	3,551	MT	全増	136,412	全増	0.4
	金属鉱及びびくず	—	MT	全減	—	全減	—
	石炭・コークス及びれん炭	427,284	MT	67.8	3,748,122	60.8	11.6
	石炭	427,284	MT	67.8	3,748,122	60.8	11.6
	石油及び同製品				26,911,021	68.5	83.3
	原油及び粗油	585,782	KL	105.8	26,803,745	68.2	83.0
	石油コークス	1,244	MT	全増	107,276	全増	0.3
	元素及び化合物				1,338,429	125.9	4.1
	有機化合物				1,180,748	114.5	3.7
	無機化合物	7,234	MT	5,696.1	157,681	494.4	0.5
	肥料	—	MT	—	—	—	—
	カリ肥料	—	MT	—	—	—	—
	鉄鋼	40	MT	全増	4,515	全増	0.0
	銑鉄	—	MT	—	—	—	—
	非鉄金属	—	MT	—	—	—	—
	一般機械				73,609	165.8	0.2
	その他				91,463		0.4

5 主要地域の動向(対前年同月比:価額ベース)

【輸 出】

(増加)

大韓民国 35億81百万円(前年同月比 137.3%)

(減少)

ベトナム 59百万円(前年同月比 18.2%)

【輸 入】

(増加)

クウェート 30億53百万円(前年同月比 全増)

(減少)

サウジアラビア 202億33百万円(前年同月比 60.7%)

6 地域(国)別輸出入額表

(単位:千円、%)

区 分		輸 出			輸 入		
		価 額	前年同月比	構成比	価 額	前年同月比	構成比
総 額		10,717,045	109.2	100.0	32,311,119	69.1	100.0
アジア	アジア	8,687,635	109.5	81.1	2,637,240	109.8	8.2
	大韓民国	3,580,904	137.3	33.4	719,047	159.0	2.2
	中華人民共和国	2,820,468	94.1	26.3	423,495	224.1	1.3
	台湾	389,924	212.6	3.6	72,689	147.9	0.2
	香港	284,416	123.9	2.7	—	—	—
	ベトナム	59,317	18.2	0.6	—	—	—
	タイ	77,290	62.7	0.7	—	—	—
	シンガポール	491,656	77.6	4.6	—	—	—
	マレーシア	17,794	12.6	0.2	—	—	—
	ブルネイ	183,024	全増	1.7	—	—	—
	フィリピン	329,292	126.0	3.1	—	—	—
	インドネシア	3,277	1.9	0.0	1,422,009	83.5	4.4
	インド	166,309	169.0	1.6	—	全減	—
	(ASEAN)	1,161,650	63.9	10.8	1,422,009	83.5	4.4
	(アジアNIEs)	4,746,900	129.9	44.3	791,736	157.9	2.5
	大洋州	259,160	645.1	2.4	1,778,362	45.5	5.5
	オーストラリア	249,447	809.8	2.3	1,778,362	45.5	5.5
	ニュージーランド	9,713	103.6	0.1	—	—	—
	北米	325,738	94.0	3.0	—	全減	—
	カナダ	1,838	14.4	0.0	—	全減	—
	アメリカ合衆国	323,900	97.1	3.0	—	全減	—
	中南米	352,702	110.7	3.3	—	—	—
	メキシコ	329,814	271.9	3.1	—	—	—
	ベネズエラ	—	—	—	—	—	—
	ペルー	—	全減	—	—	—	—
	西欧	958,661	91.0	8.9	544,021	89.3	1.7
	英国	7,260	243.5	0.1	—	全減	—
	オランダ	70,293	165.9	0.7	—	—	—
	ベルギー	129,960	192.9	1.2	—	全減	—
	ドイツ	—	全減	—	539,637	93.6	1.7
	スイス	645,246	89.8	6.0	—	—	—
	スペイン	82,993	49.0	0.8	—	—	—
	中東欧・ロシア等	13,456	63.6	0.1	547,751	276.1	1.7
	(E U)	297,597	92.2	2.8	544,021	89.3	1.7
	中東	9,171	43.0	0.1	26,803,745	68.2	83.0
	サウジアラビア	—	—	—	20,233,044	60.7	62.6
	クウェート	—	—	—	3,052,657	全増	9.4
	オマーン	—	—	—	—	—	—
	ヨルダン	—	全減	—	—	—	—
	アラブ首長国連邦	9,171	51.5	0.1	3,518,044	59.0	10.9
	アフリカ	110,522	140.5	1.0	—	—	—

7 宇部港外国貿易船入港実績

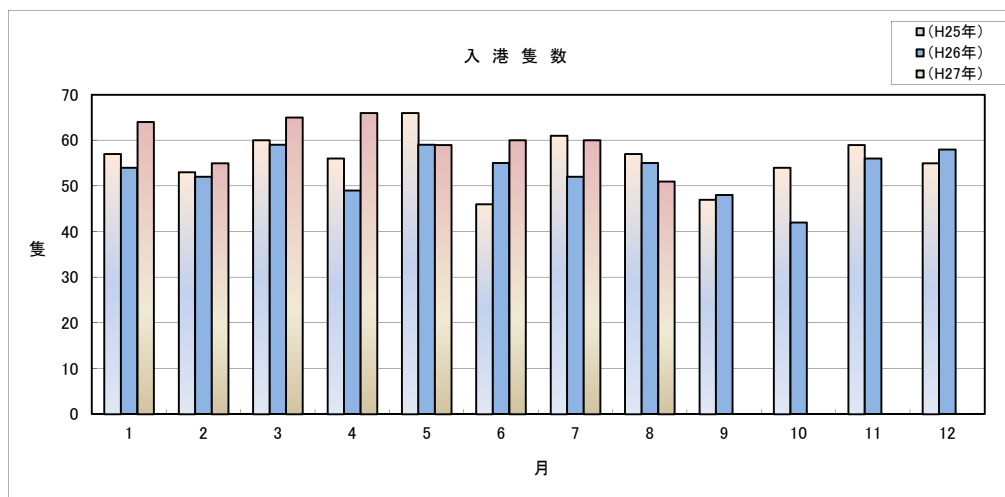
(単位:隻、トン)

国 籍	当 月		前年同月		前年同月比	
	隻数	純トン数	隻数	純トン数	隻数	純トン数
日本	1	24,484	1	103,974	100.0%	23.5%
外国	50	501,586	54	568,299	92.6%	88.3%
合計	51	526,070	55	672,273	92.7%	78.3%

(累 計)

(単位:隻、トン)

国 籍	平成27年1月～8月 累 計		平成26年1月～8月 累 計		前年同期比	
	隻数	純トン数	隻数	純トン数	隻数	純トン数
日本	15	544,636	14	847,788	107.1%	64.2%
外国	465	4,900,035	421	4,177,232	110.5%	117.3%
合計	480	5,444,671	435	5,025,020	110.3%	108.4%



税関イメージキャラクター

[カストム君]

掲載内容を引用されるときは、宇部税関支署発表による旨を付記してください。

門司税関のホームページでもご覧いただけます。http://www.customs.go.jp/moji/

問 い 合 せ 先

門司税関 宇部税関支署

TEL 0836 (21) 7391

FAX 0836 (29) 1017

[mailアドレス moji-ube@customs.go.jp](mailto:moji-ube@customs.go.jp)