

平成27年6月分 宇部税関支署管内貿易概況

(輸出：確報値、輸入：9桁速報値)

平成27年8月4日

☆ 輸出は2か月ぶりのプラス、輸入は2か月連続のマイナス。

【6月の貿易動向】

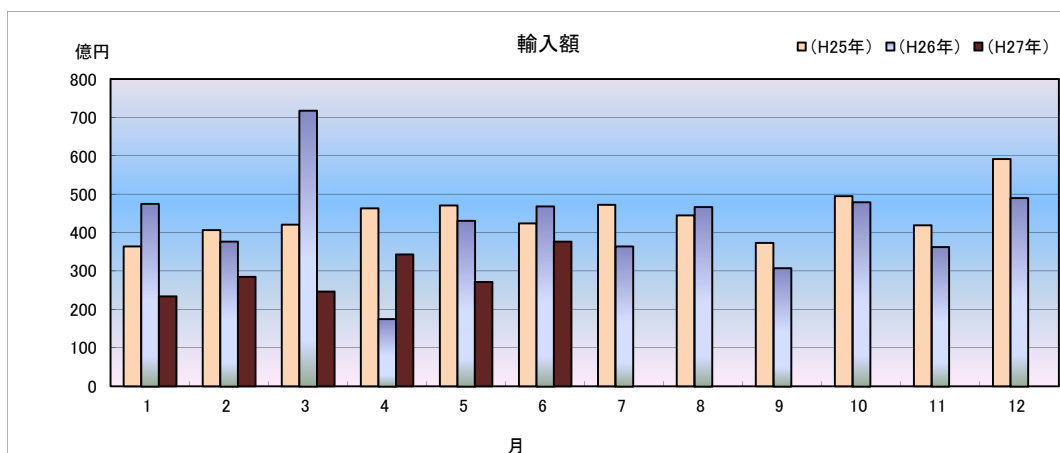
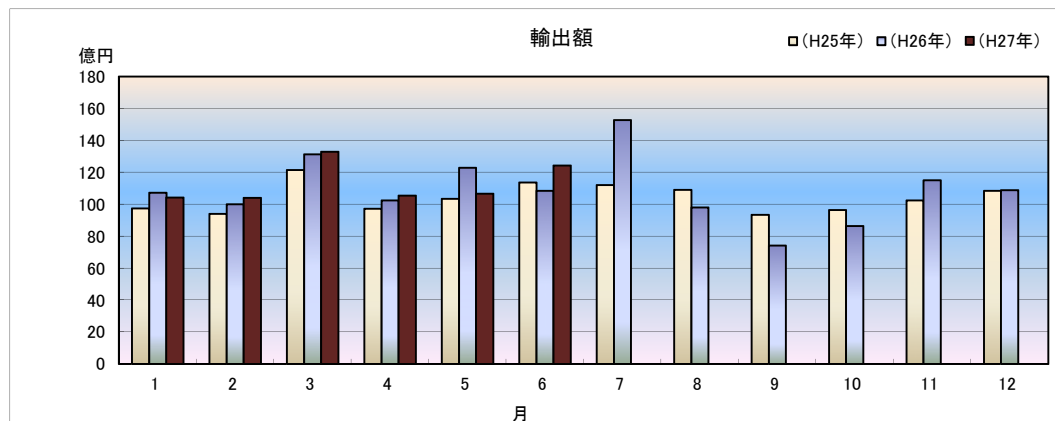
- ◎ 輸出額は、124億22百万円(前年同月比14.4%増)と2か月ぶりのプラスとなった。
これは、鉱物性タール及び粗製薬品の増加が主な要因である。
- ◎ 輸入額は、376億17百万円(前年同月比19.8%減)と2か月連続のマイナスとなった。
これは、原油及び粗油の減少が主な要因である。

1 輸出入総額

(単位:百万円、%)

区 分	当 月	前年同月比	平成27年1月～6月 累計	前年同期比
輸 出	12,422	114.4	67,740	100.7
輸 入	37,617	80.2	175,666	66.4
差引	25,195 入超		107,926 入超	

◆宇部税関支署管内 輸出入貿易額の推移◆



2 品目動向(対前年同月比:価額ベース)

【輸 出】

(増加)

鉱物性タール及び粗製薬品 19億32百万円(前年同月比 128.0%)

【輸 入】

(増加)

石炭 41億31百万円(前年同月比 151.4%)

(減少)

一般機械 4億04百万円(前年同月比 58.5%)

(減少)

原油及び粗油 300億90百万円(前年同月比 73.0%)

3 主要品目別輸出額表

(単位:千円、%)

品 名	当 月						
	数 量	単位	前年同月比	価額	前年同月比	構成比	主要輸出国
総 額				12,422,058	114.4	100.0	
元素及び化合物				5,663,375	102.5	45.6	大韓民国
有機化合物				5,480,428	102.0	44.1	
無機化合物	1,212	MT	57.9	182,947	123.2	1.5	
鉱物性タール及び粗製薬品	20,301	MT	138.5	1,931,904	128.0	15.6	大韓民国
肥料	19,720	MT	297.9	283,936	417.4	2.3	
プラスチック	4,822	MT	114.0	1,886,947	116.3	15.2	中華人民共和国
非金属鉱物製品				1,209,167	100.4	9.7	
セメント	205,300	MT	86.1	1,058,544	104.4	8.5	シンガポール
鉄鋼	8,518	MT	227.0	375,840	182.5	3.0	大韓民国
一般機械				403,751	58.5	3.3	
金属加工機械				325,906	58.7	2.6	
その他				667,138		5.3	

4 主要品目別輸入額表

(単位:千円、%)

品 名	当 月						
	数 量	単位	前年同月比	価額	前年同月比	構成比	主要輸入国
総 額				37,617,397	80.2	100.0	
魚介類及び同調製品	—	MT	全減	—	全減	—	
果実及び野菜	—	KG	—	—	—	—	
粗鉱物	3,673	MT	12.0	136,065	78.6	0.4	
りん鉱石	—	MT	—	—	—	—	
塩	—	MT	全減	—	全減	—	
ほたる石	3,673	MT	全増	136,065	全増	0.4	
金属鉱及びびくず	1,000	MT	500.0	22,200	469.6	0.1	
石炭・コークス及びれん炭	404,593	MT	141.9	4,131,100	151.4	11.0	
石炭	404,593	MT	141.9	4,131,100	151.4	11.0	オーストラリア
石油及び同製品				31,143,415	73.3	82.8	
原油及び粗油	611,033	KL	104.2	30,089,548	73.0	80.0	サウジアラビア
石油コークス	23,241	MT	23.2	425,949	32.8	1.1	
元素及び化合物				1,327,091	195.8	3.5	
有機化合物				1,244,056	194.3	3.3	
無機化合物	5,094	MT	2,585.8	83,035	221.5	0.2	
肥料	6,200	MT	56.0	384,800	67.0	1.0	
カリ肥料	—	MT	—	—	—	—	
鉄鋼	40	MT	1.2	4,515	3.3	0.0	
銑鉄	—	MT	全減	—	全減	—	
非鉄金属	—	MT	—	—	—	—	
一般機械				31,879	73.7	0.1	
その他				436,332		1.1	

5 主要地域の動向(対前年同月比:価額ベース)

【輸 出】

(増加)

大韓民国 60億20百万円(前年同月比 174.0%)

(減少)

中華人民共和国 19億25百万円(前年同月比 46.7%)

【輸 入】

(増加)

インドネシア 20億97百万円(前年同月比 663.0%)

(減少)

オマーン 全減

6 地域(国)別輸出入額表

(単位:千円、%)

区 分	輸 出			輸 入		
	価 額	前年同月比	構成比	価 額	前年同月比	構成比
総 額	12,422,058	114.4	100.0	37,617,397	80.2	100.0
アジア	10,273,830	107.9	82.7	3,880,342	371.3	10.3
	大韓民国	174.0	48.5	678,914	163.6	1.8
	中華人民共和国	46.7	15.5	648,277	319.1	1.7
	台湾	41.6	2.3	36,586	72.3	0.1
	香港	190.3	3.4	—	—	—
	ベトナム	416.9	0.9	397,546	2728.1	1.1
	タイ	559.2	2.0	—	全減	—
	シンガポール	119.4	5.3	—	—	—
	マレーシア	104.4	2.1	—	全減	—
	ブルネイ	116.9	0.7	—	—	—
	フィリピン	3,152.9	0.9	—	—	—
	インドネシア	391.0	0.3	2,096,819	663.0	5.6
	インド	153.8	0.7	22,200	469.6	0.1
	(ASEAN)	157.5	12.3	2,494,365	671.5	6.6
	(アジアNIEs)	150.0	59.6	715,500	153.7	1.9
大洋州	668,695	780.5	5.4	1,988,083	82.9	5.3
	オーストラリア	772.3	0.3	1,988,083	82.9	5.3
	ニュージーランド	70.7	0.1	—	—	—
北米	304,505	39.7	2.5	948,054	78.8	2.5
	カナダ	397.7	0.1	627,918	全増	1.7
	アメリカ合衆国	38.9	2.4	320,136	26.6	0.9
中南米	110,306	620.7	0.9	—	全減	—
	メキシコ	682.6	0.8	—	全減	—
	ベネズエラ	—	—	—	—	—
	ペルー	—	—	—	—	—
西欧	843,798	421.1	6.8	592,021	261.9	1.6
	英国	337.3	0.1	—	—	—
	オランダ	229.3	0.4	—	—	—
	ベルギー	163.2	1.3	—	全減	—
	ドイツ	30.5	0.1	582,156	268.9	1.5
	スイス	全増	3.7	—	—	—
	スペイン	295.4	1.3	—	—	—
中東欧・ロシア等	7,468	126.5	0.1	119,349	3.9	0.3
(E U)	385,020	192.2	3.1	592,021	261.9	1.6
中東	25,387	127.4	0.2	30,089,548	77.5	80.0
	サウジアラビア	—	—	20,108,189	72.5	53.5
	クウェート	—	—	—	—	—
	オマーン	—	—	—	全減	—
	ヨルダン	全増	0.1	—	—	—
	アラブ首長国連邦	48.6	0.1	8,350,430	全増	22.2
アフリカ	188,069	77.9	1.5	—	—	—

7 宇部港外国貿易船入港実績

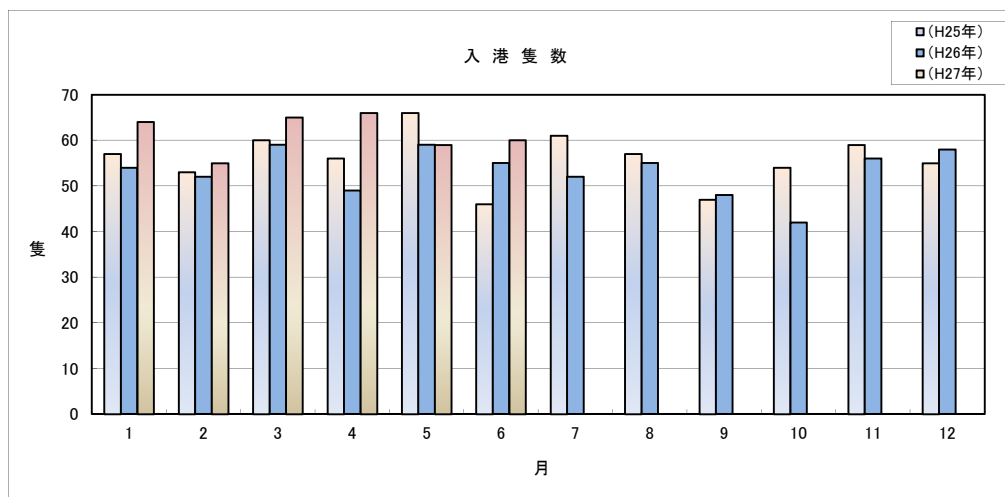
(単位:隻、トン)

国 籍	当 月		前年同月		前年同月比	
	隻数	純トン数	隻数	純トン数	隻数	純トン数
日本	1	28,273	3	219,889	33.3%	12.9%
外国	59	626,553	52	491,915	113.5%	127.4%
合計	60	654,826	55	711,804	109.1%	92.0%

(累 計)

(単位:隻、トン)

国 籍	平成27年1月～6月 累 計		平成26年1月～6月 累 計		前年同期比	
	隻数	純トン数	隻数	純トン数	隻数	純トン数
日本	14	520,152	12	717,149	116.7%	72.5%
外国	355	3,695,950	316	3,126,734	112.3%	118.2%
合計	369	4,216,102	328	3,843,883	112.5%	109.7%



税関イメージキャラクター

[カスタム君]

掲載内容を引用されるときは、宇部税関支署発表による旨を付記してください。

門司税関のホームページでもご覧いただけます。http://www.customs.go.jp/moji/

問 い 合 せ 先

門司税関 宇部税関支署

TEL 0836 (21) 7391

FAX 0836 (29) 1017

mailアドレス moji-ube@customs.go.jp