

平成27年12月分 宇部税関支署管内貿易概況

(輸出：確報値、輸入：9桁速報値)

平成28年2月3日

☆ 輸出は3か月連続のマイナス、輸入は8か月連続のマイナス。

【12月の貿易動向】

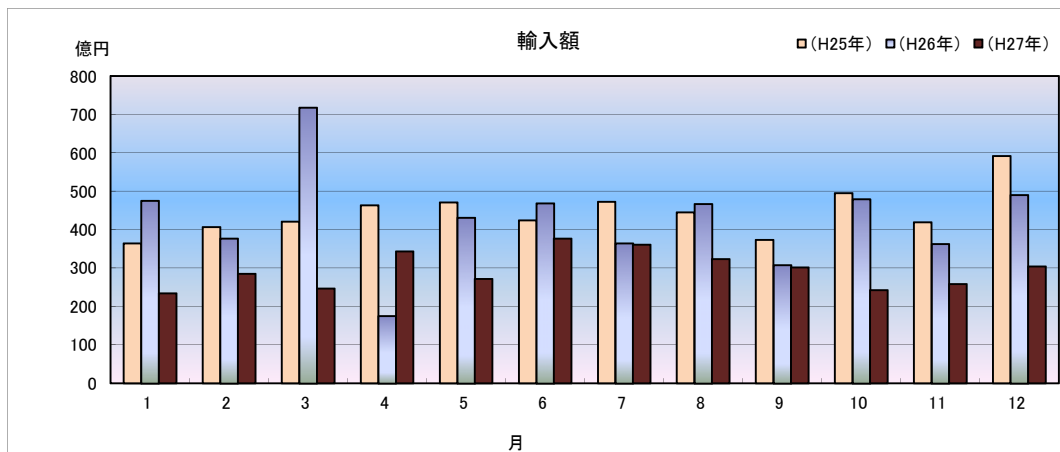
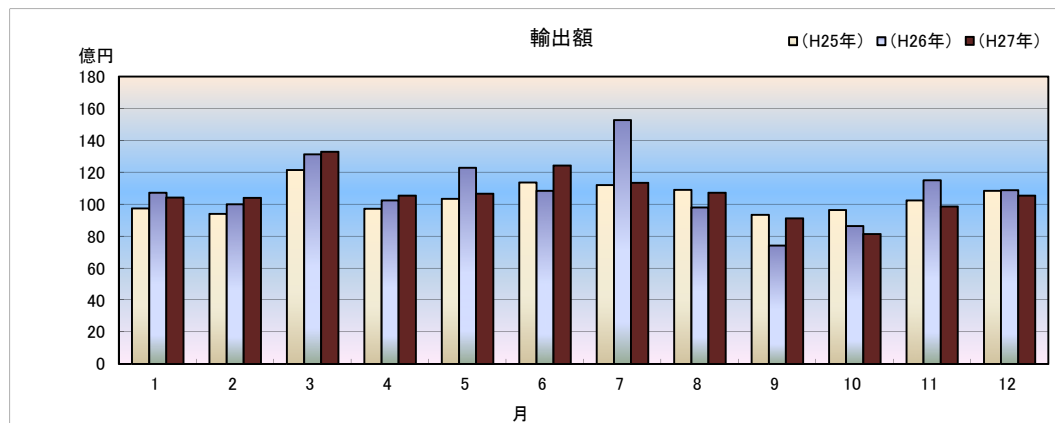
- ◎ 輸出額は、105億47百万円(前年同月比3.2%減)と3か月連続のマイナスとなった。
これは、有機化合物の減少が主な要因である。
- ◎ 輸入額は、303億61百万円(前年同月比38.1%減)と8か月連続のマイナスとなった。
これは、原油及び粗油の減少が主な要因である。

1 輸出入総額

(単位:百万円、%)

区 分	当 月	前年同月比	平成27年1月～12月 累計	前年同期比
輸 出	10,547	96.8	127,464	97.4
輸 入	30,361	61.9	354,659	69.3
差引	19,814 入超		227,194 入超	

◆宇部税関支署管内 輸出入貿易額の推移◆



2 品目動向(対前年同月比:価額ベース)

【輸 出】

(増加)
一般機械 18億57百万円(前年同月比 214.2%)

【輸 入】

(増加)
有機化合物 10億86百万円(前年同月比 113.6%)

(減少)
有機化合物 32億73百万円(前年同月比 74.5%)

(減少)
原油及び粗油 227億67百万円(前年同月比 56.4%)

3 主要品目別輸出額表

(単位:千円、%)

品 名	当 月						
	数 量	単位	前年同月比	価額	前年同月比	構成比	主要輸出国
総 額				10,546,815	96.8	100.0	
元素及び化合物				3,441,072	75.4	32.6	大韓民国
有機化合物				3,272,915	74.5	31.0	
無機化合物	941	MT	48.4	168,157	98.8	1.6	
鉱物性タール及び粗製薬品	17,572	MT	118.4	1,450,683	138.3	13.8	大韓民国
肥料	30,040	MT	130.5	393,718	122.4	3.7	
プラスチック	4,804	MT	93.2	1,822,715	87.4	17.3	中華人民共和国
非金属鉱物製品				1,227,251	106.4	11.6	
セメント	180,100	MT	96.5	936,631	105.8	8.9	シンガポール
鉄鋼	9,427	MT	60.7	320,107	39.0	3.0	大韓民国
一般機械				1,857,354	214.2	17.6	
金属加工機械				1,005,077	143.9	9.5	
その他				33,915		0.4	

4 主要品目別輸入額表

(単位:千円、%)

品 名	当 月						
	数 量	単位	前年同月比	価額	前年同月比	構成比	主要輸入国
総 額				30,361,067	61.9	100.0	
魚介類及び同調製品	318	MT	115.6	56,025	106.6	0.2	
果実及び野菜	—	KG	—	—	—	—	
粗鉱物	13,536	MT	64.0	176,630	114.2	0.6	
りん鉱石	—	MT	—	—	—	—	
塩	—	MT	全減	—	全減	—	
ほたる石	3,636	MT	全増	131,423	全増	0.4	
金属鉱及びびくず	—	MT	全減	—	全減	—	
石炭・コークス及びれん炭	514,762	MT	95.5	4,684,117	87.7	15.4	
石炭	514,762	MT	95.5	4,684,117	87.7	15.4	オーストラリア
石油及び同製品				23,668,843	57.6	78.0	
原油及び粗油	689,565	KL	99.1	22,767,408	56.4	75.0	サウジアラビア
石油コークス	5,500	MT	8.6	154,607	22.1	0.5	
元素及び化合物				1,284,974	129.2	4.2	
有機化合物				1,086,305	113.6	3.6	
無機化合物	9,810	MT	8,530.4	198,669	521.6	0.7	
肥料	3,000	MT	13.2	180,573	15.1	0.6	
カリ肥料	—	MT	—	—	—	—	
鉄鋼	3,052	MT	6,228.6	80,769	649.1	0.3	
銑鉄	3,052	MT	全増	80,769	全増	0.3	
非鉄金属	—	MT	—	—	—	—	
一般機械				15,635	21.8	0.1	
その他				213,501		0.6	

5 主要地域の動向(対前年同月比:価額ベース)

【輸 出】

(増加)

シンガポール 6億65百万円(前年同月比 261.2%)

(減少)

台湾 2億67百万円(前年同月比 34.2%)

【輸 入】

(増加)

中華人民共和国 7億57百万円(前年同月比 146.3%)

(減少)

サウジアラビア 227億67百万円(前年同月比 58.5%)

6 地域(国)別輸出入額表

(単位:千円、%)

区 分		輸 出			輸 入		
		価 額	前年同月比	構成比	価 額	前年同月比	構成比
総 額		10,546,815	96.8	100.0	30,361,067	61.9	100.0
アジア	アジア	8,358,851	100.1	79.3	1,351,475	39.4	4.5
	大韓民国	3,014,221	101.7	28.6	528,522	157.2	1.7
	中華人民共和国	2,784,128	103.6	26.4	756,563	146.3	2.5
	台湾	266,630	34.2	2.5	21,183	28.8	0.1
	香港	428,641	92.5	4.1	—	—	—
	ベトナム	303,331	59.1	2.9	—	—	—
	タイ	256,219	252.5	2.4	45,207	583.6	0.1
	シンガポール	665,274	261.2	6.3	—	—	—
	マレーシア	13,266	11.0	0.1	—	全減	—
	ブルネイ	94,998	95.0	0.9	—	—	—
	フィリピン	187,955	181.0	1.8	—	—	—
	インドネシア	51,394	100.3	0.5	—	全減	—
	インド	119,435	56.9	1.1	—	全減	—
	(ASEAN)	1,745,796	140.2	16.6	45,207	1.8	0.1
	(アジアNIEs)	4,374,766	98.0	41.5	549,705	134.2	1.8
	大洋州	24,431	8.7	0.2	4,511,519	158.9	14.9
	オーストラリア	13,228	5.1	0.1	4,511,519	158.9	14.9
	ニュージーランド	11,203	55.4	0.1	—	—	—
	北米	917,067	175.9	8.7	746,828	105.7	2.5
	カナダ	5,221	78.9	0.0	532,396	76.1	1.8
	アメリカ合衆国	911,846	177.1	8.6	214,432	3207.2	0.7
	中南米	98,240	23.3	0.9	—	全減	—
	メキシコ	90,740	311.0	0.9	—	全減	—
	ベネズエラ	—	—	—	—	—	—
	ペルー	—	—	—	—	—	—
	西欧	1,043,278	89.2	9.9	554,873	75.9	1.8
	英国	10,176	73.7	0.1	—	全減	—
	オランダ	80,388	576.3	0.8	—	—	—
	ベルギー	188,918	78.9	1.8	—	—	—
	ドイツ	25,515	82.6	0.2	553,777	77.6	1.8
	スイス	600,078	79.3	5.7	—	—	—
	スペイン	135,697	121.4	1.3	—	—	—
	中東欧・ロシア等	17,365	70.2	0.2	428,964	18.5	1.4
	(E U)	443,427	106.8	4.2	554,873	75.9	1.8
	中東	23,970	154.6	0.2	22,767,408	58.5	75.0
	サウジアラビア	—	—	—	22,767,408	58.5	75.0
	クウェート	—	—	—	—	—	—
	オマーン	—	—	—	—	—	—
	ヨルダン	—	—	—	—	—	—
	アラブ首長国連邦	23,970	154.6	0.2	—	—	—
	アフリカ	63,613	59.5	0.6	—	—	—

7 宇部港外国貿易船入港実績

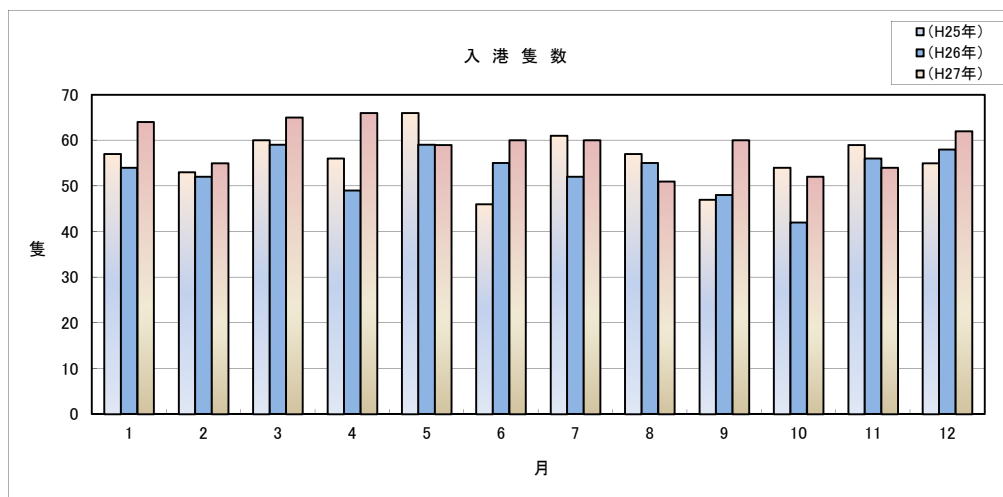
(単位:隻、トン)

国 籍	当 月		前年同月		前年同月比	
	隻数	純トン数	隻数	純トン数	隻数	純トン数
日本	0	0	1	28,533	全減	全減
外国	62	699,710	57	633,004	108.8%	110.5%
合計	62	699,710	58	661,537	106.9%	105.8%

(累 計)

(単位:隻、トン)

国 籍	平成27年1月～12月 累 計		平成26年1月～12月 累 計		前年同期比	
	隻数	純トン数	隻数	純トン数	隻数	純トン数
日本	20	935,225	20	1,148,423	100.0%	81.4%
外国	688	6,899,063	619	6,032,750	111.1%	114.4%
合計	708	7,834,288	639	7,181,173	110.8%	109.1%



税関イメージキャラクター

[カスタム君]

掲載内容を引用されるときは、宇部税関支署発表による旨を付記してください。

門司税関のホームページでもご覧いただけます。http://www.customs.go.jp/moji/

問 い 合 せ 先

門司税関 宇部税関支署

TEL 0836 (21) 7391

FAX 0836 (29) 1017

mailアドレス_moji-ube@customs.go.jp