

平成26年9月分 宇部税関支署管内貿易概況

(輸出：確報値、輸入：9桁速報値)

平成26年11月4日

☆ 輸出は2か月連続の減少、輸入は2か月ぶりの減少。

【9月の貿易動向】

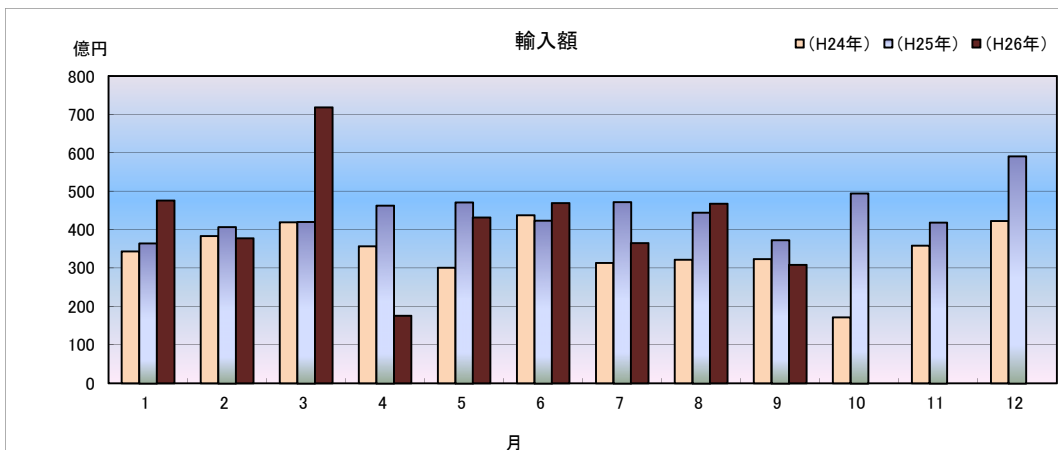
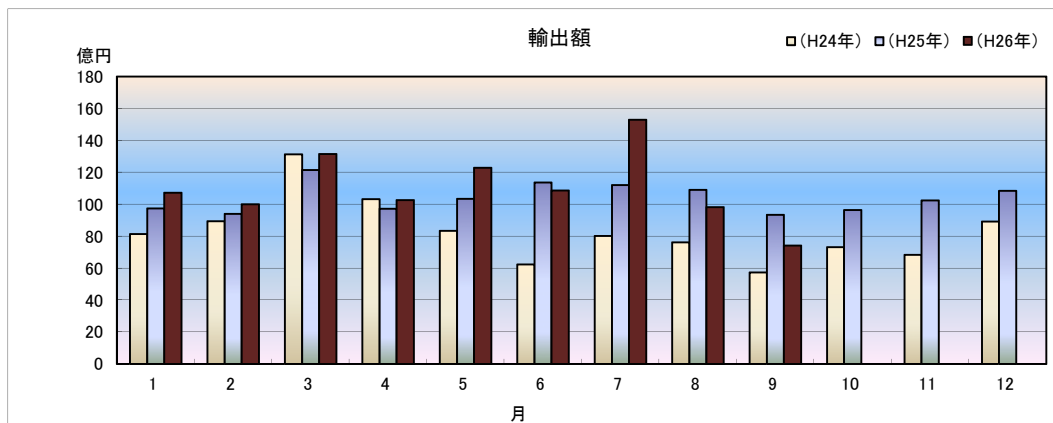
- ◎ 輸出額は、74億13百万円(前年同月比20.7%減)と2か月連続で減少した。
これは、有機化合物の減少が主な要因である。
- ◎ 輸入額は、308億09百万円(前年同月比17.5%減)と2か月ぶりに減少した。
これは、原油及び粗油の減少が主な要因である。

1 輸出入総額

(単位:百万円、%)

区 分	当 月	前年同月比	平成26年1月～9月 累計	前年同期比
輸 出	7,413	79.3	99,794	105.8
輸 入	30,809	82.5	378,724	98.6
差引	23,396 入超		278,930 入超	

◆宇部税関支署管内 輸出入貿易額の推移◆



2 品目動向(対前年同月比:金額ベース)

【輸 出】

(増加)

金属加工機械

11億68百万円(前年同月比 237.2%)

【輸 入】

(増加)

石炭

50億80百万円(前年同月比 172.5%)

(減少)

有機化合物

12億06百万円(前年同月比 24.8%)

(減少)

原油及び粗油

240億27百万円(前年同月比 74.4%)

3 主要品目別輸出額表

(単位:千円、%)

品 名	当 月						
	数 量	単位	前年同月比	価額	前年同月比	構成比	主要輸出国
総 額				7,412,977	79.3	100.0	
元素及び化合物				1,373,300	27.4	18.5	スイス、台湾
有機化合物				1,205,922	24.8	16.3	
無機化合物	1,116	MT	80.7	167,378	106.4	2.3	
肥料	32,000	MT	133.2	373,522	144.7	5.0	ベトナム
プラスチック	4,275	MT	116.6	1,588,668	110.2	21.4	中華人民共和国、香港
非金属鉱物製品				901,310	127.0	12.2	
セメント	168,700	MT	129.3	774,969	147.3	10.5	シンガポール
鉄鋼	18,621	MT	119.4	981,513	124.1	13.2	大韓民国
一般機械				1,477,695	208.4	19.9	中華人民共和国、大韓民国
金属加工機械				1,167,919	237.2	15.8	
荷役機械				—	—	—	
その他				716,969		9.7	

4 主要品目別輸入額表

(単位:千円、%)

品 名	当 月						
	数 量	単位	前年同月比	価額	前年同月比	構成比	主要輸入国
総 額				30,808,949	82.5	100.0	
魚介類及び同調製品	48	MT	全増	16,355	全増	0.1	
果実及び野菜	—	KG	—	—	—	—	
粗鉱物	10,650	MT	69.1	68,327	23.2	0.2	
りん鉱石	—	MT	—	—	—	—	
塩	10,650	MT	132.3	68,327	140.3	0.2	
ほたる石	—	MT	全減	—	全減	—	
金属鉱及びびくず	—	MT	—	—	—	—	
石炭・コークス及びれん炭	488,453	MT	177.9	5,080,395	172.5	16.5	
石炭	488,453	MT	177.9	5,080,395	172.5	16.5	オーストラリア
石油及び同製品				24,761,739	74.8	80.4	
原油及び粗油	330,919	KL	70.5	24,026,764	74.4	78.0	サウジアラビア
石油コークス	69,173	MT	98.2	734,975	93.4	2.4	
元素及び化合物				663,035	79.0	2.2	
有機化合物				615,037	89.2	2.0	
無機化合物	306	MT	6.7	47,998	31.9	0.2	
肥料	20	MT	全増	1,127	全増	0.0	
カリ肥料	—	MT	—	—	—	—	
鉄鋼	80	MT	133.3	9,343	160.5	0.0	
銑鉄	—	MT	—	—	—	—	
非鉄金属	—	MT	全減	—	全減	—	
一般機械				61,792	69.3	0.2	
その他				146,836		0.5	

5 主要地域の動向(対前年同月比:額ベース)

【輸 出】

(増加)

ベトナム 7億28百万円(前年同月比 638.3%)

(減少)

大韓民国 12億78百万円(前年同月比 43.3%)

中華人民共和国 18億16百万円(前年同月比 68.6%)

【輸 入】

(増加)

オーストラリア 32億42百万円(前年同月比 201.3%)

(減少)

サウジアラビア 240億27百万円(前年同月比 74.4%)

6 地域(国)別輸出入額表

(単位:千円、%)

区 分		輸 出			輸 入		
		価 額	前年同月比	構成比	価 額	前年同月比	構成比
総 額		7,412,977	79.3	100.0	30,808,949	82.5	100.0
アジア	アジア	5,487,118	72.5	74.0	1,037,108	57.0	3.4
	大韓民国	1,277,538	43.3	17.2	24,039	17.7	0.1
	中華人民共和国	1,815,586	68.6	24.5	142,939	45.8	0.5
	台湾	400,539	67.2	5.4	69,045	238.6	0.2
	香港	244,311	112.4	3.3	—	—	—
	ベトナム	728,413	638.3	9.8	274,447	全増	0.9
	タイ	141,711	78.2	1.9	—	—	—
	シンガポール	415,735	138.5	5.6	1,279	全増	0.0
	マレーシア	136,241	73.9	1.8	—	全減	—
	ブルネイ	75,781	全増	1.0	—	—	—
	フィリピン	1,855	1.9	0.0	—	—	—
	インドネシア	155,336	78.2	2.1	525,359	39.4	1.7
	インド	93,123	123.5	1.3	—	全減	—
	(ASEAN)	1,655,072	153.7	22.3	801,085	60.0	2.6
	(アジアNIEs)	2,338,123	57.5	31.5	94,363	57.3	0.3
	大洋州	230,938	523.2	3.1	3,242,192	201.3	10.5
	オーストラリア	216,283	709.5	2.9	3,242,192	201.3	10.5
	ニュージーランド	14,655	107.3	0.2	—	—	—
	北米	316,373	77.4	4.3	735,996	93.6	2.4
	カナダ	5,878	73.7	0.1	—	—	—
	アメリカ合衆国	310,495	77.4	4.2	735,996	93.6	2.4
	中南米	366,378	212.8	4.9	84,682	173.9	0.3
	メキシコ	292,864	1,618.7	4.0	68,327	140.3	0.2
	ブラジル	24,263	271.4	0.3	—	—	—
	西欧	937,783	87.3	12.7	643,810	87.6	2.1
	英国	3,026	26.4	0.0	12,285	104.3	0.0
	オランダ	1,303	1.9	0.0	—	—	—
	ベルギー	128,709	110.0	1.7	7,628	24.5	0.0
	ドイツ	16,328	64.7	0.2	619,253	90.1	2.0
	スイス	641,954	90.5	8.7	—	—	—
	スペイン	134,697	97.5	1.8	—	—	—
	中東欧・ロシア等	9,117	32.1	0.1	1,038,397	全増	3.4
	(E U)	295,829	80.2	4.0	643,810	87.6	2.1
	中東	8,328	90.7	0.1	24,026,764	74.3	78.0
	イラク	—	—	—	—	—	—
	サウジアラビア	—	—	—	24,026,764	74.4	78.0
	クウェート	—	—	—	—	—	—
	オマーン	—	—	—	—	—	—
	ヨルダン	—	—	—	—	—	—
	アラブ首長国連邦	8,328	90.7	0.1	—	全減	—
	アフリカ	56,942	118.1	0.8	—	—	—

7 宇部港外国貿易船入港実績

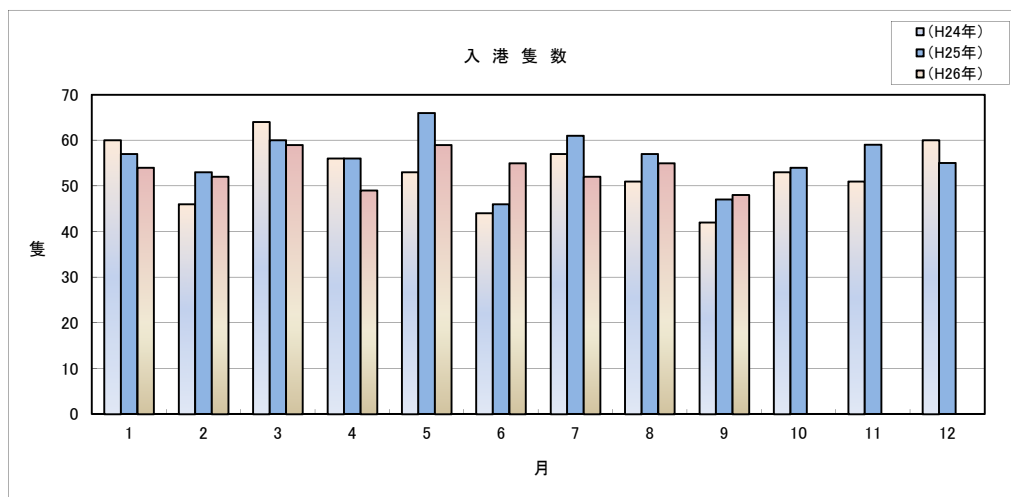
(単位:隻、トン)

国 籍	当 月		前年同月		前年同月比	
	隻数	純トン数	隻数	純トン数	隻数	純トン数
日本	3	79,422	0	0	全増	全増
外国	45	461,613	47	655,010	95.7%	70.5%
合計	48	541,035	47	655,010	102.1%	82.6%

(累 計)

(単位:隻、トン)

国 籍	平成26年1月～9月 累 計		平成25年1月～9月 累 計		前年同期比	
	隻数	純トン数	隻数	純トン数	隻数	純トン数
日本	17	927,210	22	1,219,198	77.3%	76.1%
外国	466	4,638,845	481	5,359,045	96.9%	86.6%
合計	483	5,566,055	503	6,578,243	96.0%	84.6%



税関イメージキャラクター

[カスタム君]

掲載内容を引用されるときは、宇部税関支署発表による旨を付記してください。

門司税関のホームページでもご覧いただけます。http://www.customs.go.jp/moji/

問 い 合 せ 先

門司税関 宇部税関支署

TEL 0836 (21) 7391

FAX 0836 (29) 1017

mailアトレス_moji-ube@customs.go.jp