

# 平成26年7月分 宇部税関支署管内貿易概況

(輸出：確報値、輸入：9桁速報値)

平成26年9月3日

☆ 輸出は2か月ぶりの増加、輸入は2か月ぶりの減少。

## 【7月の貿易動向】

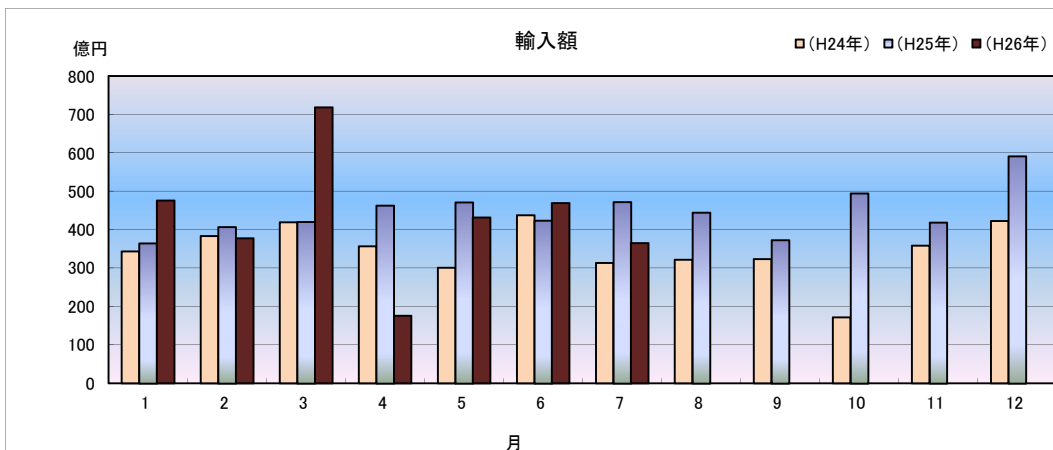
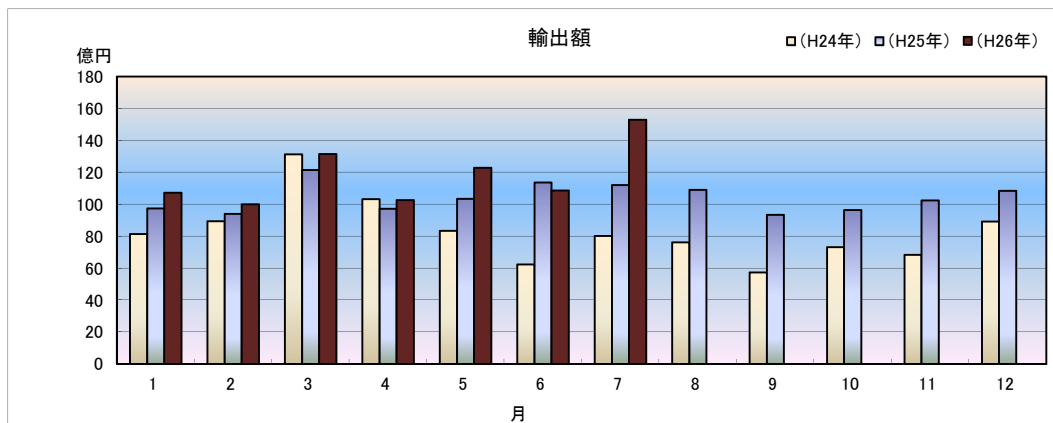
- ◎ 輸出額は、152億90百万円(前年同月比36.4%増)と2か月ぶりに増加した。  
これは、一般機械の増加が主な要因である。
- ◎ 輸入額は、365億09百万円(前年同月比22.7%減)と2か月ぶりに減少した。  
これは、原油及び粗油の減少が主な要因である。

## 1 輸出入総額

(単位:百万円、%)

区 分	当 月	前年同月比	平成26年1月～7月 累計	前年同期比
輸 出	15,290	136.4	82,565	111.6
輸 入	36,509	77.3	301,155	99.6
差引	21,219 入超		218,590 入超	

### ◆宇部税関支署管内 輸出入貿易額の推移◆



## 2 品目動向(対前年同月比:金額ベース)

### 【輸 出】

(増加)

一般機械

21億58百万円(前年同月比 252.7%)

### 【輸 入】

(増加)

塩

2億08百万円(前年同月比 315.6%)

(減少)

有機化合物

60億31百万円(前年同月比 91.2%)

(減少)

原油及び粗油

315億57百万円(前年同月比 80.0%)

## 3 主要品目別輸出額表

(単位:千円、%)

品 名	当 月						
	数 量	単位	前年同月比	価額	前年同月比	構成比	主要輸出国
<b>総 額</b>				<b>15,290,323</b>	<b>136.4</b>	<b>100.0</b>	
元素及び化合物				6,212,429	91.9	40.6	大韓民国、中華人民共和国
有機化合物				6,031,314	91.2	39.4	
無機化合物	1,458	MT	144.1	181,115	119.8	1.2	
肥料	32,080	MT	203.6	361,408	148.3	2.4	マレーシア
プラスチック	4,852	MT	108.3	1,675,026	100.6	11.0	中華人民共和国、香港
非金属鉱物製品				824,255	100.5	5.4	
セメント	149,030	MT	83.4	638,240	92.0	4.2	シンガポール
鉄鋼	15,144	MT	96.7	810,490	100.7	5.3	大韓民国
一般機械				2,157,857	252.7	14.1	マレーシア、大韓民国
金属加工機械				1,109,587	134.7	7.3	
荷役機械				—	全減	—	
その他				3,248,858		21.2	

## 4 主要品目別輸入額表

(単位:千円、%)

品 名	当 月						
	数 量	単位	前年同月比	価額	前年同月比	構成比	主要輸入国
<b>総 額</b>				<b>36,508,868</b>	<b>77.3</b>	<b>100.0</b>	
魚介類及び同調製品	—	MT	—	—	—	—	
果実及び野菜	—	KG	—	—	—	—	
粗鉱物	31,550	MT	226.3	207,935	131.3	0.6	
りん鉱石	—	MT	全減	—	全減	—	
塩	31,550	MT	296.2	207,935	315.6	0.6	
ほたる石	—	MT	—	—	—	—	
金属鉱及びびくず	200	MT	14.3	4,707	16.4	0.0	
石炭・コークス及びべん炭	341,094	MT	85.5	3,204,277	69.6	8.8	
石炭	341,094	MT	85.5	3,204,277	69.6	8.8	オーストラリア
石油及び同製品				32,122,525	79.7	88.0	
原油及び粗油	444,778	KL	73.1	31,556,777	80.0	86.4	サウジアラビア
石油コークス	49,746	MT	72.2	565,748	68.0	1.5	
元素及び化合物				664,716	44.8	1.8	
有機化合物				615,610	42.4	1.7	
無機化合物	2,195	MT	1,363.4	49,106	151.7	0.1	
肥料	—	MT	全減	—	全減	—	
カリ肥料	—	MT	—	—	—	—	
鉄鋼	160	MT	3.2	18,685	9.2	0.1	
銑鉄	—	MT	全減	—	全減	—	
非鉄金属	—	MT	全減	—	全減	—	
一般機械				91,592	81.2	0.3	
その他				194,431		0.5	

## 5 主要地域の動向(対前年同月比:額ベース)

### 【輸 出】

(増加)

大韓民国 50億81百万円(前年同月比 155.0%)

(減少)

中華人民共和国 32億39百万円(前年同月比 81.9%)

### 【輸 入】

(増加)

サウジアラビア 235億11百万円(前年同月比 110.2%)

(減少)

クウェート 全減  
アラブ首長国連邦 60億18百万円(前年同月比 56.5%)

## 6 地域(国)別輸出入額表

(単位:千円、%)

区 分	輸 出			輸 入		
	価 額	前年同月比	構成比	価 額	前年同月比	構成比
総 額	15,290,323	136.4	100.0	36,508,868	77.3	100.0
アジア	10,903,479	118.2	71.3	1,017,589	102.0	2.8
大韓民国	5,081,110	155.0	33.2	43,738	5.5	0.1
中華人民共和国	3,238,899	81.9	21.2	88,095	60.7	0.2
台湾	336,857	121.3	2.2	72,335	301.3	0.2
香港	273,878	89.0	1.8	—	—	—
ベトナム	127,950	36.6	0.8	8,832	全増	0.0
タイ	170,521	76.0	1.1	—	—	—
シンガポール	221,617	115.3	1.4	—	—	—
マレーシア	956,498	298.4	6.3	—	—	—
ブルネイ	74,352	97.9	0.5	—	—	—
フィリピン	206,928	165.4	1.4	—	—	—
インドネシア	153,447	365.9	1.0	799,882	全増	2.2
インド	60,038	81.6	0.4	4,707	16.4	0.0
(ASEAN)	1,911,313	143.7	12.5	808,714	全増	2.2
(アジアNIEs)	5,913,462	145.8	38.7	116,073	14.1	0.3
大洋州	211,452	365.6	1.4	2,379,138	56.8	6.5
オーストラリア	196,859	412.9	1.3	2,379,138	56.8	6.5
ニュージーランド	14,593	143.6	0.1	—	—	—
北米	590,178	78.7	3.9	565,748	45.4	1.5
カナダ	5,686	84.6	0.0	—	全減	—
アメリカ合衆国	584,492	78.6	3.8	565,748	68.0	1.5
中南米	72,638	50.3	0.5	2,094,958	3179.8	5.7
メキシコ	25,454	全増	0.2	66,571	101.0	0.2
ブラジル	35,481	562.7	0.2	—	—	—
西欧	896,927	94.0	5.9	678,587	89.7	1.9
英国	5,934	103.8	0.0	2,411	全増	0.0
オランダ	47,205	162.1	0.3	—	—	—
ベルギー	50,593	42.2	0.3	7,722	全増	0.0
ドイツ	42,484	176.3	0.3	664,070	88.0	1.8
スイス	566,839	96.3	3.7	—	—	—
スペイン	168,329	106.2	1.1	—	—	—
中東欧・ロシア等	21,474	278.6	0.1	244,458	9.5	0.7
(E U)	316,951	92.7	2.1	678,587	89.7	1.9
中東	372,750	3,391.1	2.4	29,528,390	79.0	80.9
イラク	—	—	—	—	—	—
サウジアラビア	354,413	全増	2.3	23,510,529	110.2	64.4
クウェート	—	—	—	—	全減	—
オマーン	—	—	—	—	—	—
ヨルダン	—	—	—	—	—	—
アラブ首長国連邦	18,337	166.8	0.1	6,017,861	56.5	16.5
アフリカ	2,221,425	3,543.3	14.5	—	—	—

## 7 宇部港外国貿易船入港実績

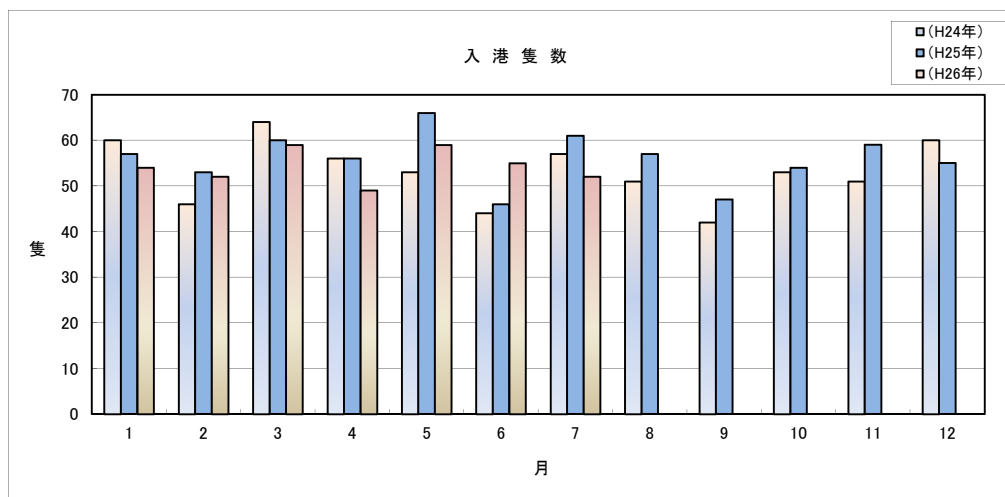
(単位:隻、トン)

国 籍	当 月		前年同月		前年同月比	
	隻数	純トン数	隻数	純トン数	隻数	純トン数
日本	1	26,665	1	961	100.0%	2774.7%
外国	51	482,199	60	730,507	85.0%	66.0%
合計	52	508,864	61	731,468	85.2%	69.6%

### (累 計)

(単位:隻、トン)

国 籍	平成26年1月～7月 累 計		平成25年1月～7月 累 計		前年同期比	
	隻数	純トン数	隻数	純トン数	隻数	純トン数
日本	13	743,814	18	998,620	72.2%	74.5%
外国	367	3,608,933	381	4,370,262	96.3%	82.6%
合計	380	4,352,747	399	5,368,882	95.2%	81.1%



税関イメージキャラクター

[カスタム君]

掲載内容を引用されるときは、宇部税関支署発表による旨を付記してください。

門司税関のホームページでもご覧いただけます。http://www.customs.go.jp/moji/

問 い 合 せ 先

門司税関 宇部税関支署

TEL 0836 (21) 7391

FAX 0836 (29) 1017

[mailアドレス\\_moji-ube@customs.go.jp](mailto:mailアドレス_moji-ube@customs.go.jp)