

平成26年5月分 宇部税関支署管内貿易概況

(輸出：確報値、輸入：9桁速報値)

平成26年6月30日

☆ 輸出は13か月連続の増加、輸入は2か月連続の減少。

【5月の貿易動向】

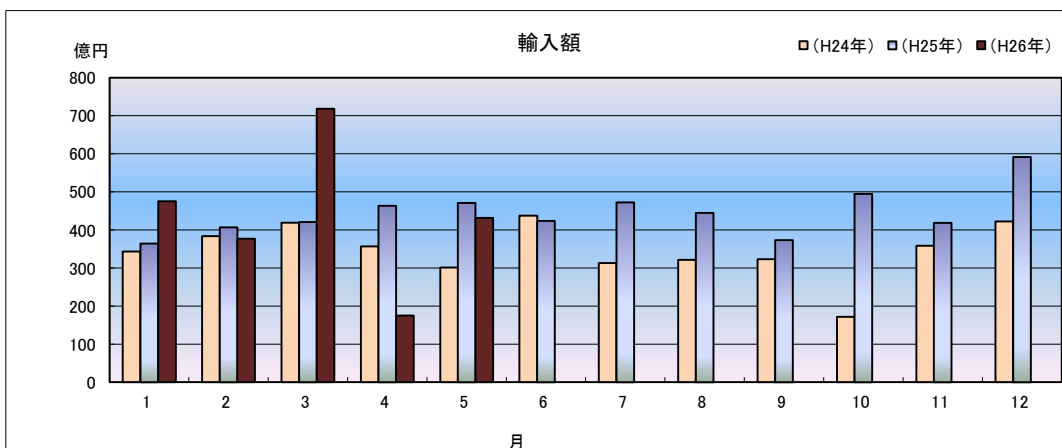
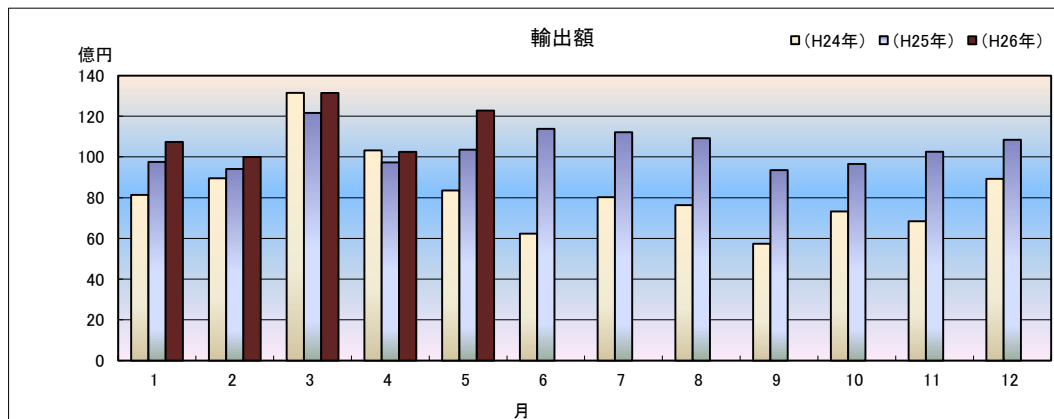
- ◎ 輸出額は、122億86百万円(前年同月比18.6%増)と13か月連続で増加した。
これは、一般機械等の増加が主な要因である。
- ◎ 輸入額は、431億40百万円(前年同月比8.4%減)と2か月連続で減少した。
これは、石炭、有機化合物の減少が主な要因である。

1 輸出入総額

(単位:百万円、%)

区 分	当 月	前年同月比	平成26年1月～5月 累計	前年同期比
輸 出	12,286	118.6	56,416	109.7
輸 入	43,140	91.6	217,753	102.4
差引	30,854 入超		161,337 入超	

◆宇部税関支署管内 輸出入貿易額の推移◆



2 品目動向(対前年同月比:金額ベース)

【輸 出】

(増加)

一般機械 21億12百万円(前年同月比172.8%)

【輸 入】

(増加)

カリ肥料 2億88百万円(前年同月比7,430.5%)

(減少)

有機化合物 48億93百万円(前年同月比87.9%)

(減少)

石炭 45億60百万円(前年同月比59.4%)

有機化合物 2億84百万円(前年同月比21.9%)

3 主要品目別輸出額表

(単位:千円、%)

品 名	当 月						
	数 量	単位	前年同月比	価額	前年同月比	構成比	主要輸出国
総 額				12,285,836	118.6	100.0	
元素及び化合物				5,053,942	88.8	41.1	大韓民国、中華人民共和国
有機化合物				4,893,424	87.9	39.8	
無機化合物	1,131	MT	64.2	160,518	134.6	1.3	
肥料	16,000	MT	228.6	171,231	140.7	1.4	ベトナム
プラスチック	4,122	MT	94.5	1,466,095	93.7	11.9	中華人民共和国、香港
非金属鉱物製品				1,123,568	123.9	9.1	
セメント	211,200	MT	109.8	900,788	123.5	7.3	シンガポール
鉄鋼	7,688	MT	55.2	413,466	53.7	3.4	大韓民国
一般機械				2,112,101	172.8	17.2	アメリカ合衆国、中華人民共和国
金属加工機械				881,476	121.6	7.2	
荷役機械				—	—	—	
その他				1,945,433		15.9	

4 主要品目別輸入額表

(単位:千円、%)

品 名	当 月						
	数 量	単位	前年同月比	価額	前年同月比	構成比	主要輸入国
総 額				43,139,659	91.6	100.0	
魚介類及び同調製品	25	MT	38.5	8,516	41.8	0.0	
果実及び野菜	29,604	KG	全増	7,494	全増	0.0	
粗鉱物	20,538	MT	全増	245,573	全増	0.6	
りん鉱石	5,238	MT	全増	149,802	全増	0.3	
塩	15,300	MT	全増	95,771	全増	0.2	
ほたる石	—	MT	—	—	—	—	
金属鉱及びびくず	200	MT	全増	4,694	全増	0.0	
石炭・コークス及びれん炭	461,878	MT	70.4	4,560,198	59.4	10.6	
石炭	461,878	MT	70.4	4,560,198	59.4	10.6	オーストラリア、インドネシア
石油及び同製品				36,659,237	97.2	85.0	
原油及び粗油	524,418	KL	94.4	36,659,237	99.7	85.0	サウジアラビア
石油コークス	—	MT	全減	—	全減	—	
元素及び化合物				377,142	28.6	0.9	
有機化合物				284,321	21.9	0.7	
無機化合物	2,113	MT	1,345.9	92,821	441.8	0.2	
肥料	10,289	MT	499.5	452,041	410.7	1.0	
カリ肥料	7,239	MT	12,065.0	288,082	7,430.5	0.7	
鉄鋼	60	MT	75.0	6,642	72.0	0.0	
銑鉄	—	MT	—	—	—	—	
非鉄金属	—	MT	全減	—	全減	—	
一般機械				46,643	120.9	0.1	
その他				771,479		1.8	

5 主要地域の動向(対前年同月比:額ベース)

【輸 出】

(増加)

中華人民共和国 35億53百万円(前年同月比130.6%)

大韓民国 39億36百万円(前年同月比108.8%)

(減少)

メキシコ 13百万円(前年同月比2.4%)

【輸 入】

(増加)

サウジアラビア 314億72百万円(前年同月比141.3%)

(減少)

クウェート 全減

イラク 全減

6 地域(国)別輸出入額表

(単位:千円、%)

区 分		輸 出			輸 入			
		価 額	前年同月比	構成比	価 額	前年同月比	構成比	
総 額		12, 285, 836	118. 6	100. 0	43, 139, 659	91. 6	100. 0	
アジア		9, 549, 003	122. 8	77. 7	2, 299, 956	114. 8	5. 3	
	大韓民国	3, 936, 397	108. 8	32. 0	90, 825	23. 6	0. 2	
	中華人民共和国	3, 552, 861	130. 6	28. 9	225, 579	141. 1	0. 5	
	台湾	682, 650	189. 6	5. 6	63, 082	144. 4	0. 1	
	香港	210, 078	61. 6	1. 7	—	—	—	
	ベトナム	115, 530	963. 2	0. 9	—	全減	—	
	タイ	68, 676	84. 3	0. 6	—	—	—	
	シンガポール	552, 632	168. 0	4. 5	—	—	—	
	マレーシア	286, 961	216. 2	2. 3	—	全減	—	
	ブルネイ	74, 381	111. 1	0. 6	—	—	—	
	フィリピン	7, 177	137. 9	0. 1	—	—	—	
	インドネシア	11, 086	14. 5	0. 1	1, 915, 776	160. 5	4. 4	
	インド	50, 574	154. 2	0. 4	4, 694	全増	0. 0	
	(ASEAN)	1, 116, 443	158. 7	9. 1	1, 915, 776	135. 3	4. 4	
	(アジアNIEs)	5, 381, 757	115. 8	43. 8	153, 907	36. 0	0. 4	
	大洋州		216, 602	1, 029. 0	1. 8	1, 994, 322	32. 7	4. 6
		オーストラリア	197, 975	940. 5	1. 6	1, 994, 322	32. 7	4. 6
		ニュージーランド	18, 627	全増	0. 2	—	—	—
	北米		900, 556	101. 4	7. 3	983, 990	81. 5	2. 3
		カナダ	12, 237	84. 4	0. 1	275, 903	全増	0. 6
		アメリカ合衆国	888, 319	101. 7	7. 2	708, 087	58. 7	1. 6
	中南米		24, 663	2. 9	0. 2	104, 287	全増	0. 2
		メキシコ	12, 697	2. 4	0. 1	95, 771	全増	0. 2
		ブラジル	11, 966	82. 2	0. 1	—	—	—
	西欧		750, 320	102. 5	6. 1	283, 808	47. 4	0. 7
		英国	2, 969	99. 8	0. 0	—	—	—
		オランダ	4, 658	19. 5	0. 0	—	—	—
		ベルギー	79, 057	99. 3	0. 6	—	全減	—
		ドイツ	32, 982	66. 0	0. 3	278, 396	47. 1	0. 6
		スイス	544, 549	108. 3	4. 4	—	—	—
		スペイン	83, 924	153. 4	0. 7	—	—	—
	中東欧・ロシア等	13, 559	107. 7	0. 1	650, 100	426. 5	1. 5	
(E U)	203, 590	95. 4	1. 7	283, 808	47. 4	0. 7		
中東		14, 928	130. 8	0. 1	36, 823, 196	99. 4	85. 4	
	イラク	—	—	—	—	全減	—	
	サウジアラビア	—	—	—	31, 471, 965	141. 3	73. 0	
	クウェート	—	—	—	—	全減	—	
	オマーン	—	—	—	—	—	—	
	ヨルダン	6, 977	102. 3	0. 1	—	—	—	
	アラブ首長国連邦	7, 951	173. 3	0. 1	5, 351, 231	3, 187. 4	12. 4	
アフリカ	816, 205	1, 425. 0	6. 6	—	—	—		

7 宇部港外国貿易船入港実績

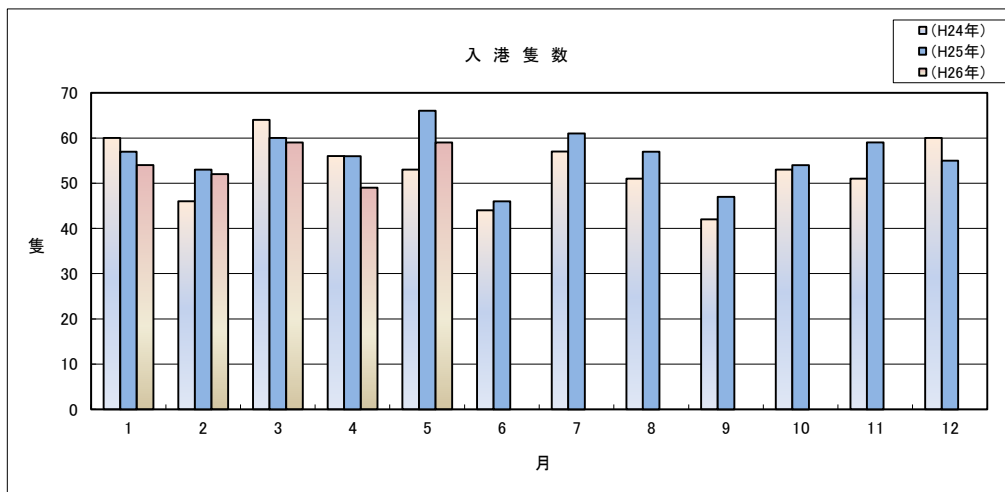
(単位:隻、トン)

国 籍	当 月		前年同月		前年同月比	
	隻数	純トン数	隻数	純トン数	隻数	純トン数
日本	2	122,209	5	176,913	40.0%	69.1%
外国	57	483,758	61	826,454	93.4%	58.5%
合計	59	605,967	66	1,003,367	89.4%	60.4%

(累 計)

(単位:隻、トン)

国 籍	平成26年1月～5月 累 計		平成25年1月～5月 累 計		前年同期比	
	隻数	純トン数	隻数	純トン数	隻数	純トン数
日本	9	497,260	15	875,637	60.0%	56.8%
外国	264	2,634,819	277	3,094,571	95.3%	85.1%
合計	273	3,132,079	292	3,970,208	93.5%	78.9%



税関イメージキャラクター

[カスタム君]

掲載内容を引用されるときは、宇部税関支署発表による旨を付記してください。
門司税関のホームページでもご覧いただけます。http://www.customs.go.jp/moji/

問 い 合 せ 先

門司税関 宇部税関支署

TEL 0836 (21) 7391

FAX 0836 (29) 1017

mailアドレス_moji-u@customs.go.jp