

# 平成26年4月分 宇部税関支署管内貿易概況

(輸出：確報値、輸入：9桁速報値)

平成26年6月2日

☆ 輸出は12か月連続の増加、輸入は前月の増加から減少に転じる。

## 【4月の貿易動向】

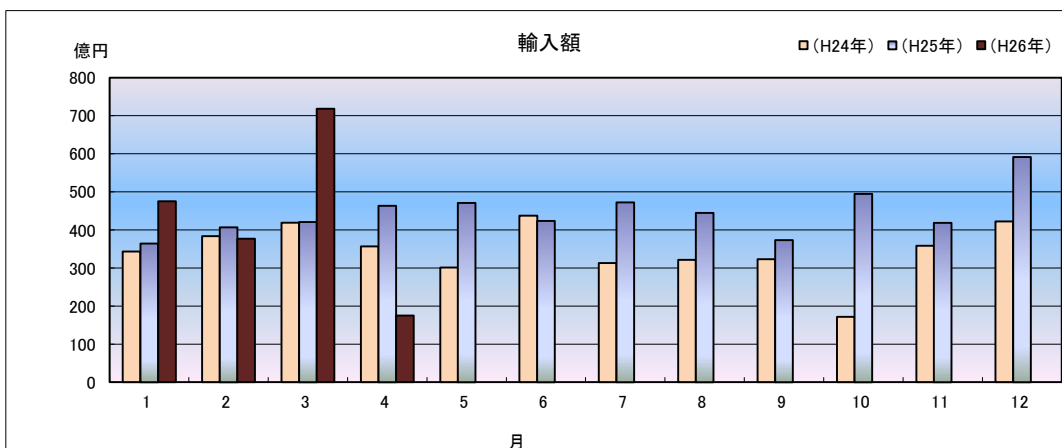
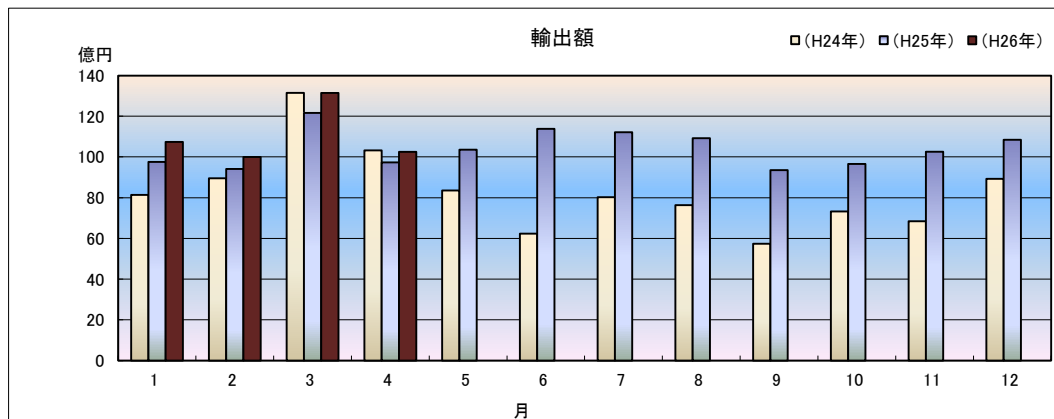
- ◎ 輸出額は、102億53百万円(前年同月比5.4%増)と12か月連続で増加した。  
これは、プラスチック、金属加工機械の増加が主な要因である。
- ◎ 輸入額は、175億28百万円(前年同月比62.2%減)と前月の増加から減少へ転じた。  
これは、大宗品の原油及び粗油の減少が主な要因である。

## 1 輸出入総額

(単位:百万円、%)

区 分	当 月	前年同月比	平成26年1月～4月 累計	前年同期比
輸 出	10,253	105.4	44,130	107.5
輸 入	17,528	37.8	174,613	105.5
差引	7,275 入超		130,483 入超	

### ◆宇部税関支署管内 輸出入貿易額の推移◆



## 2 品目動向(対前年同月比:金額ベース)

### 【輸 出】

(増加)

プラスチック 15億60百万円(前年同月比127.5%)

金属加工機械 7億51百万円(前年同月比161.3%)

(減少)

有機化合物 47億98百万円(前年同月比83.7%)

### 【輸 入】

(増加)

石炭

46億6百万円(前年同月比113.1%)

(減少)

原油及び粗油 117億46百万円(前年同月比28.9%)

石油コークス

全減

## 3 主要品目別輸出額表

(単位:千円、%)

品 名		当 月						
		数 量	単位	前年同月比	価額	前年同月比	構成比	主要輸出国
総 額					10,253,068	105.4	100.0	
元素及び化合物					4,934,657	84.5	48.1	大韓民国、中華人民共和国
	有機化合物				4,797,659	83.7	46.8	
	無機化合物	1,837	MT	187.1	136,998	131.2	1.3	
肥料		22,060	MT	77.9	271,770	52.7	2.7	ベトナム
プラスチック		4,110	MT	121.5	1,559,700	127.5	15.2	中華人民共和国、香港
非金属鉱物製品					651,417	161.0	6.4	
	セメント	92,500	MT	155.5	436,889	161.8	4.3	シンガポール
鉄鋼		11,537	MT	81.8	615,606	80.7	6.0	大韓民国
一般機械					939,321	103.6	9.2	中華人民共和国
	金属加工機械				751,269	161.3	7.3	
	荷役機械				—	全減	—	
その他					1,280,597		12.4	

## 4 主要品目別輸入額表

(単位:千円、%)

品 名		当 月						
		数 量	単位	前年同月比	価額	前年同月比	構成比	主要輸入国
総 額					17,527,724	37.8	100.0	
魚介類及び同調製品		134	MT	42.0	22,314	44.3	0.1	
果実及び野菜		—	KG	—	—	—	—	
粗鉱物		10,650	MT	98.6	66,892	102.2	0.4	
	りん鉱石	—	MT	—	—	—	—	
	塩	10,650	MT	98.6	66,892	102.2	0.4	
	ほたる石	—	MT	—	—	—	—	
金属鉱及びびくず		—	MT	—	—	—	—	
石炭・コークス及びべれん炭		433,012	MT	118.8	4,605,582	113.1	26.3	
	石炭	433,012	MT	118.8	4,605,582	113.1	26.3	オーストラリア
石油及び同製品					11,746,146	28.6	67.0	
	原油及び粗油	167,930	KL	27.8	11,746,146	28.9	67.0	サウジアラビア
	石油コークス	—	MT	全減	—	全減	—	
元素及び化合物					670,998	91.6	3.8	
	有機化合物				670,579	95.8	3.8	
	無機化合物	20	MT	1.2	419	1.3	0.0	
肥料		3,300	MT	全増	178,208	全増	1.0	
	カリ肥料	300	MT	全増	18,274	全増	0.1	
鉄鋼		3,160	MT	2,633.3	141,542	1,021.7	0.8	
	銑鉄	3,100	MT	全増	134,809	全増	0.8	
非鉄金属		—	MT	全減	—	全減	—	
一般機械					64,126	全増	0.4	
その他					31,916		0.2	

## 5 主要地域の動向(対前年同月比:額ベース)

### 【輸 出】

(増加)

台湾 9億32百万円(前年同月比304.0%)  
大韓民国 39億78百万円(前年同月比117.1%)

(減少)

中華人民共和国 25億5百万円(前年同月比88.7%)

### 【輸 入】

(増加)

ドイツ 6億58百万円(前年同月比201.9%)

(減少)

サウジアラビア117億46百万円(前年同月比41.1%)  
インドネシア 5億37百万円(前年同月比37.2%)

(単位:千円、%)

## 6 地域(国)別輸出入額表

区 分		輸 出			輸 入			
		価 額	前年同月比	構成比	価 額	前年同月比	構成比	
総 額		10,253,068	105.4	100.0	17,527,724	37.8	100.0	
	アジア		8,712,324	111.2	85.0	1,034,340	65.3	5.9
		大韓民国	3,978,177	117.1	38.8	46,269	163.4	0.3
		中華人民共和国	2,505,498	88.7	24.4	202,945	192.6	1.2
		台湾	931,860	304.0	9.1	62,967	750.7	0.4
		香港	284,656	130.8	2.8	—	—	—
		ベトナム	311,577	92.3	3.0	184,191	全増	1.1
		タイ	67,219	111.8	0.7	—	—	—
		シンガポール	347,827	176.9	3.4	—	—	—
		マレーシア	181,602	60.5	1.8	1,393	全増	0.0
		ブルネイ	—	—	—	—	—	—
		フィリピン	5,759	4.6	0.1	—	—	—
		インドネシア	32,865	168.7	0.3	536,575	37.2	3.1
		インド	63,492	146.4	0.6	—	—	—
		(ASEAN)	946,849	91.1	9.2	722,159	50.1	4.1
	(アジアNIEs)	5,542,520	134.6	54.1	109,236	297.6	0.6	
	大洋州		29,968	62.1	0.3	3,758,749	161.9	21.4
		オーストラリア	9,145	32.1	0.1	3,758,749	161.9	21.4
		ニュージーランド	20,823	105.3	0.2	—	—	—
	北米		464,237	92.9	4.5	1,019	0.1	0.0
		カナダ	6,746	85.9	0.1	—	—	—
		アメリカ合衆国	457,491	93.1	4.5	1,019	0.1	0.0
	中南米		19,092	3.8	0.2	66,892	1.0	0.4
		メキシコ	5,419	2.4	0.1	66,892	102.2	0.4
		ブラジル	12,526	4.6	0.1	—	—	—
	西欧		913,122	119.2	8.9	659,702	195.9	3.8
		英国	5,946	49.7	0.1	—	—	—
		オランダ	37,604	83.5	0.4	—	—	—
		ベルギー	96,578	348.6	0.9	—	全減	—
		ドイツ	20,815	308.9	0.2	657,578	201.9	3.8
		スイス	583,431	104.6	5.7	—	—	—
		スペイン	166,337	178.0	1.6	—	—	—
中東欧・ロシア等	3,235	20.3	0.0	260,876	85.1	1.5		
(E U)	329,691	176.4	3.2	659,702	195.9	3.8		
中東		24,631	273.5	0.2	11,746,146	34.3	67.0	
	イラク	—	—	—	—	—	—	
	サウジアラビア	—	—	—	11,746,146	41.1	67.0	
	クウェート	—	—	—	—	—	—	
	オマーン	—	—	—	—	—	—	
	ヨルダン	—	—	—	—	—	—	
	アラブ首長国連邦	24,631	273.5	0.2	—	全減	—	
	アフリカ	86,459	154.8	0.8	—	—	—	

## 7 宇部港外国貿易船入港実績

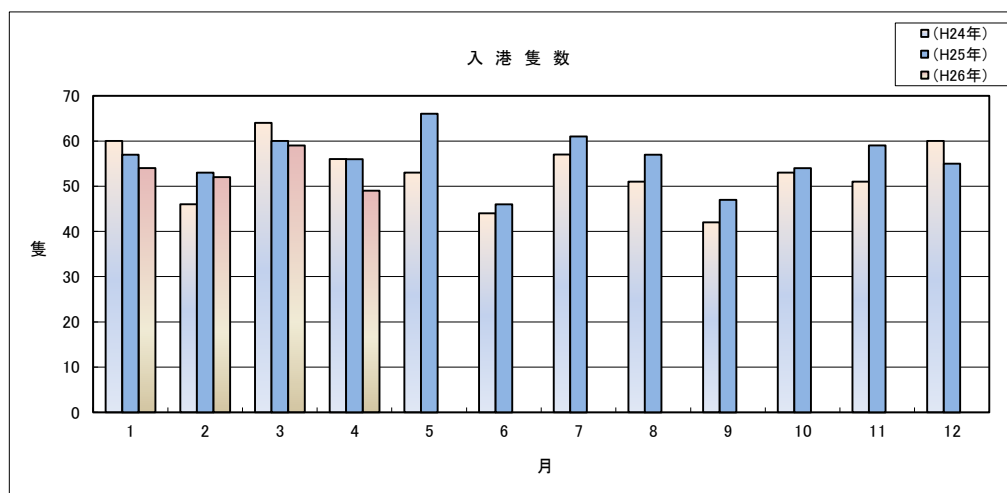
(単位:隻、トン)

国 籍	当 月		前年同月		前年同月比	
	隻数	純トン数	隻数	純トン数	隻数	純トン数
日本	2	123,423	4	322,218	50.0%	38.3%
外国	47	347,208	52	555,279	90.4%	62.5%
合計	49	470,631	56	877,497	87.5%	53.6%

## (累 計)

(単位:隻、トン)

国 籍	平成26年1月～4月 累 計		平成25年1月～4月 累 計		前年同期比	
	隻数	純トン数	隻数	純トン数	隻数	純トン数
日本	7	375,051	10	698,724	70.0%	53.7%
外国	207	2,151,061	216	2,268,117	95.8%	94.8%
合計	214	2,526,112	226	2,966,841	94.7%	85.1%



税関イメージキャラクター

【カスタム君】

掲載内容を引用されるときは、宇部税関支署発表による旨を付記してください。  
門司税関のホームページでもご覧いただけます。<http://www.customs.go.jp/moji/>

問 い 合 せ 先

門司税関 宇部税関支署

TEL 0836 (21) 7391

FAX 0836 (29) 1017

[mailアドレス\\_moji-upe@customs.go.jp](mailto:mailアドレス_moji-upe@customs.go.jp)