

平成26年3月分 宇部税関支署管内貿易概況

(輸出：確報値、輸入：9桁速報値)

平成26年5月7日

☆ 輸出は11か月連続の増加、輸入は前月の減少から増加に転じる。

【3月の貿易動向】

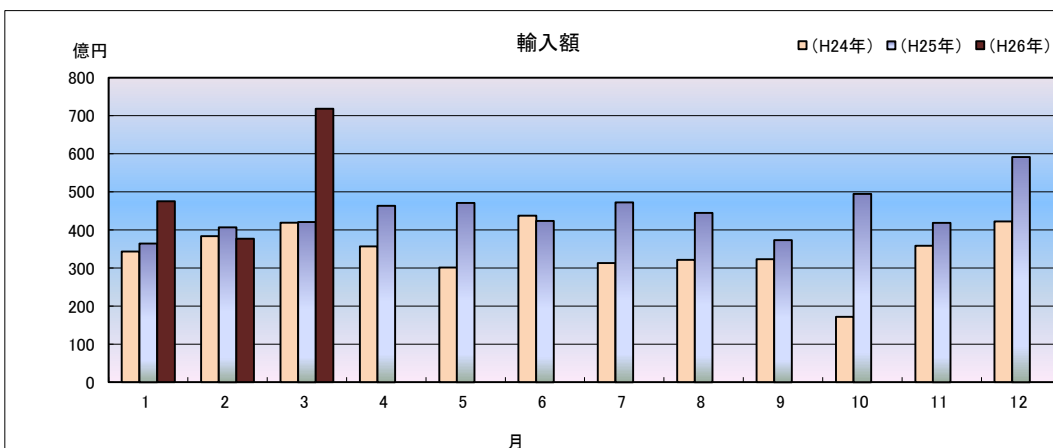
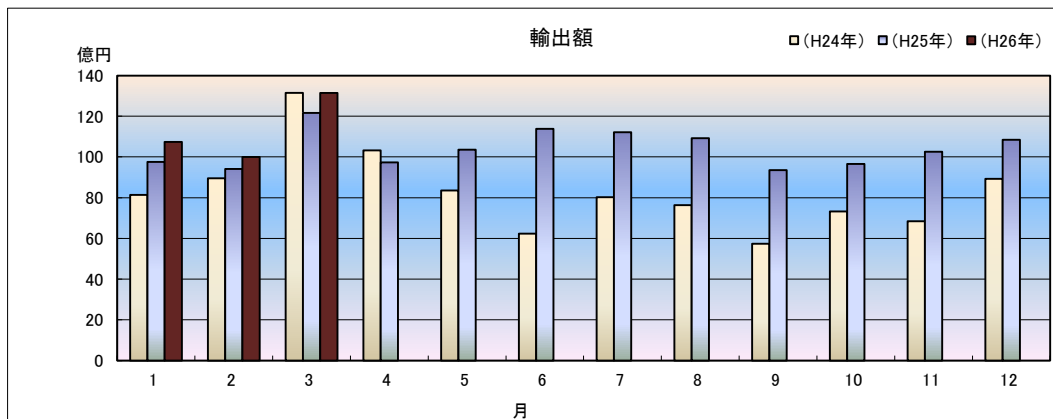
- ◎ 輸出額は、131億45百万円(前年同月比8.1%増)と11か月連続で増加した。
これは、有機化合物の増加が主な要因である。
- ◎ 輸入額は、718億9百万円(前年同月比70.6%増)と前月の減少から増加へ転じた。
これは、大宗品の原油及び粗油の増加が主な要因である。

1 輸出入総額

(単位:百万円、%)

区 分	当 月	前年同月比	平成26年1～3月 累計	前年同期比
輸 出	13,145	108.1	33,878	108.1
輸 入	71,809	170.6	157,085	131.8
差引	58,664 入超		123,208 入超	

◆宇部税関支署管内 輸出入貿易額の推移◆



2 品目動向(対前年同月比:金額ベース)

【輸 出】

(増加)

有機化合物 66億70百万円(前年同月比112.4%)

【輸 入】

(増加)

原油及び粗油 638億74百万円(前年同月比183.7%)

(減少)

セメント 6億7百万円(前年同月比57.4%)

(減少)

有機化合物 5億47百万円(前年同月比43.8%)

3 主要品目別輸出額表

(単位:千円、%)

品 名		当 月						
		数 量	単位	前年同月比	価額	前年同月比	構成比	主要輸出国
総 額					13,144,768	108.1	100.0	
元素及び化合物					6,820,580	111.7	51.9	大韓民国、中華人民共和国
	有機化合物				6,670,021	112.4	50.7	
	無機化合物	1,053	MT	48.1	150,559	86.8	1.1	
肥料		22,760	MT	77.9	282,867	54.1	2.2	ベトナム
プラスチック		4,590	MT	103.6	1,814,432	100.9	13.8	中華人民共和国、香港
非金属鉱物製品					818,981	62.6	6.2	
	セメント	140,760	MT	47.2	607,111	57.4	4.6	シンガポール
鉄鋼		13,591	MT	84.9	760,667	96.5	5.8	大韓民国
一般機械					1,320,461	99.3	10.0	タイ、ベトナム
	金属加工機械				962,013	89.9	7.3	
	荷役機械				—	—	—	
その他					1,326,780		10.1	

4 主要品目別輸入額表

(単位:千円、%)

品 名		当 月						
		数 量	単位	前年同月比	価額	前年同月比	構成比	主要輸入国
総 額					71,808,991	170.6	100.0	
魚介類及び同調製品		288	MT	306.4	50,937	357.3	0.0	
果実及び野菜		—	KG	—	—	—	—	
粗鉱物		3,668	MT	83.2	132,482	77.1	0.2	
	りん鉱石	—	MT	—	—	—	—	
	塩	—	MT	—	—	—	—	
	ほたる石	3,614	MT	82.0	131,747	76.7	0.2	
金属鉱及びびくず		2,061	MT	全増	82,943	全増	0.1	
石炭・コークス及びれん炭		524,802	MT	111.2	5,642,218	104.9	7.9	
	石炭	524,802	MT	111.2	5,642,218	104.9	7.9	オーストラリア、インドネシア
石油及び同製品					64,537,066	183.8	89.9	
	原油及び粗油	908,939	KL	179.1	63,874,134	183.7	89.0	サウジアラビア
	石油コークス	50,778	MT	146.3	662,932	194.6	0.9	
元素及び化合物					566,946	44.3	0.8	
	有機化合物				546,614	43.8	0.8	
	無機化合物	54	MT	128.6	20,332	69.2	0.0	
肥料		12,443	MT	1,244.3	527,342	931.0	0.7	
	カリ肥料	9,323	MT	932.3	380,558	671.9	0.5	
鉄鋼		3,081	MT	全増	139,215	全増	0.2	
	銑鉄	3,000	MT	全増	129,703	全増	0.2	
非鉄金属		—	MT	—	—	—	—	
一般機械					55,786	93.6	0.1	
その他					74,056		0.1	

5 主要地域の動向(対前年同月比:額ベース)

【輸 出】

(増加)

大韓民国 54億60百万円(前年同月比115.7%)

中華人民共和国 25億89百万円(前年同月比132.4%)

(減少)

ベルギー 1億51百万円(前年同月比31.5%)

【輸 入】

(増加)

サウジアラビア 552億29百万円(前年同月比158.8%)

アラブ首長国連邦 58億67百万円(全増)

(減少)

大韓民国 43百万円(前年同月比10.9%)

6 地域(国)別輸出入額表

(単位:千円、%)

区 分	輸 出			輸 入		
	価 額	前年同月比	構成比	価 額	前年同月比	構成比
総 額	13,144,768	108.1	100.0	71,808,991	170.6	100.0
アジア	11,128,062	123.2	84.7	2,642,699	92.6	3.7
	大韓民国	5,459,500	115.7	42,779	10.9	0.1
	中華人民共和国	2,589,346	132.4	493,598	1156.1	0.7
	台湾	682,945	356.6	58,906	62.4	0.1
	香港	271,406	108.5	82,943	全増	0.1
	ベトナム	606,816	234.2	—	—	—
	タイ	548,614	116.0	—	—	—
	シンガポール	395,326	90.3	—	—	—
	マレーシア	128,434	113.4	1,328	全増	0.0
	ブルネイ	—	全減	—	—	—
	フィリピン	4,177	2.1	—	—	—
	インドネシア	103,654	440.5	1,960,460	84.3	2.7
	インド	337,844	223.6	2,685	全増	0.0
	(ASEAN)	1,787,021	109.0	1,961,788	84.4	2.7
	(アジアNIEs)	6,809,177	121.7	184,628	37.8	0.3
大洋州	136,047	1,330.3	1.0	3,511,246	187.5	4.9
	オーストラリア	121,146	2,182.4	3,511,246	187.5	4.9
	ニュージーランド	14,901	318.7	—	—	—
北米	714,681	72.1	5.4	937,344	72.7	1.3
	カナダ	7,157	6.2	377,906	61.7	0.5
	アメリカ合衆国	707,524	80.8	559,438	82.7	0.8
中南米	19,738	3.5	0.2	8,232	全増	0.0
	メキシコ	—	全減	—	—	—
	ブラジル	19,738	286.9	—	—	—
西欧	1,056,064	71.3	8.0	535,121	283.1	0.7
	英国	—	全減	—	全減	—
	オランダ	46,588	75.0	—	—	—
	ベルギー	150,585	31.5	—	—	—
	ドイツ	45,948	326.1	530,873	312.8	0.7
	スイス	650,464	90.7	—	—	—
	スペイン	128,681	64.7	—	—	—
中東欧・ロシア等	13,224	67.8	0.1	300,215	32.0	0.4
(E U)	376,658	48.8	2.9	535,121	283.1	0.7
中東	11,707	307.0	0.1	63,874,134	183.7	89.0
	イラク	—	—	—	—	—
	サウジアラビア	—	—	55,229,481	158.8	76.9
	クウェート	—	—	—	—	—
	オマーン	—	—	—	—	—
	ヨルダン	—	—	—	—	—
	アラブ首長国連邦	11,707	307.0	5,867,285	全増	8.2
アフリカ	65,245	117.7	0.5	—	全減	—

7 宇部港外国貿易船入港実績

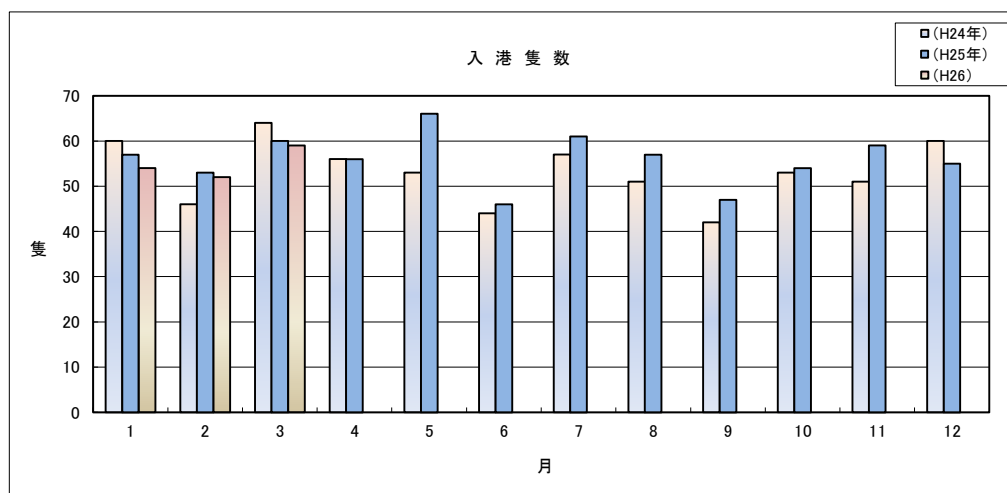
(単位:隻、トン)

国 籍	当 月		前年同月		前年同月比	
	隻数	純トン数	隻数	純トン数	隻数	純トン数
日本	1	26,476	2	52,409	50.0%	50.5%
外国	58	683,508	58	651,670	100.0%	104.9%
合計	59	709,984	60	704,079	98.3%	100.8%

(累 計)

(単位:隻、トン)

国 籍	平成26年1月～3月 累 計		平成25年1月～3月 累 計		前年同期比	
	隻数	純トン数	隻数	純トン数	隻数	純トン数
日本	5	251,628	6	376,506	83.3%	66.8%
外国	160	1,803,853	164	1,712,838	97.6%	105.3%
合計	165	2,055,481	170	2,089,344	97.1%	98.4%



税関イメージキャラクター

【カスタム君】

掲載内容を引用されるときは、宇部税関支署発表による旨を付記してください。
門司税関のホームページでもご覧いただけます。<http://www.customs.go.jp/moji/>

問 い 合 せ 先

門司税関 宇部税関支署

TEL 0836 (21) 7391

FAX 0836 (29) 1017

mailアドレス_moji-ube@customs.go.jp