

平成26年12月分 宇部税関支署管内貿易概況

(輸出：確報値、輸入：9桁速報値)

平成27年2月3日

☆ 輸出は2か月連続の増加、輸入は4か月連続の減少。

【12月の貿易動向】

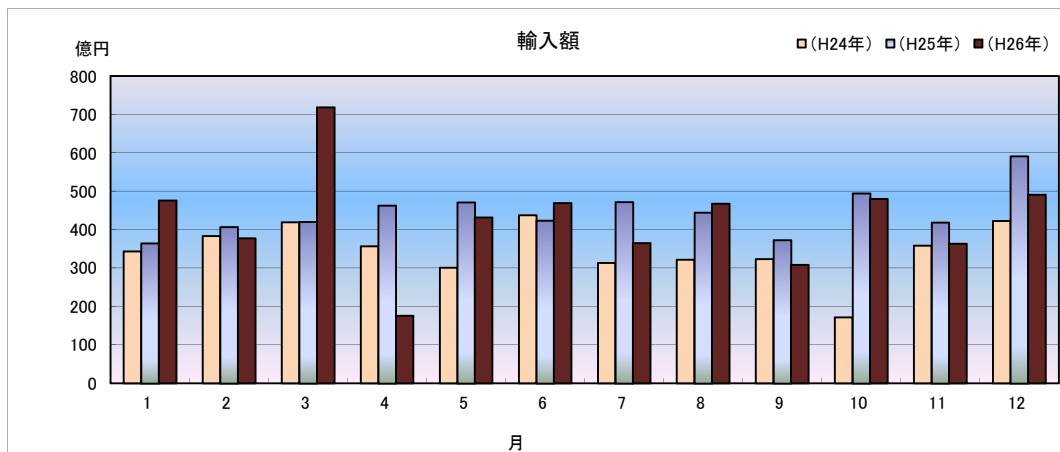
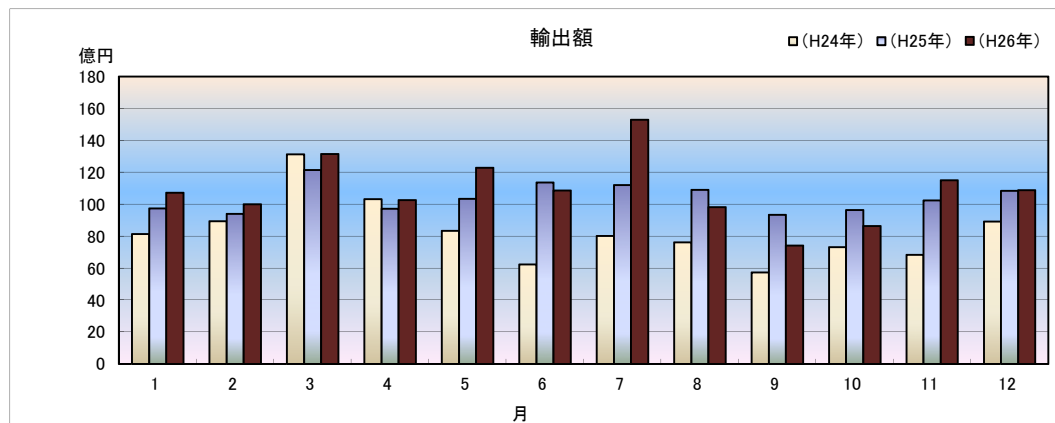
- ◎ 輸出額は、108億91百万円(前年同月比0.4%増)と2か月連続で増加した。
これは、プラスチックの増加が主な要因である。
- ◎ 輸入額は、490億82百万円(前年同月比17.0%減)と4か月連続で減少した。
これは、原油及び粗油の減少が主な要因である。

1 輸出入総額

(単位:百万円、%)

区 分	当 月	前年同月比	平成26年1月～12月 累計	前年同期比
輸 出	10,891	100.4	130,835	104.6
輸 入	49,082	83.0	512,108	95.8
差引	38,191 入超		381,273 入超	

◆宇部税関支署管内 輸出入貿易額の推移◆



2 品目動向(対前年同月比:金額ベース)

【輸 出】

(増加)

プラスチック

20億84百万円(前年同月比 135.7%)

【輸 入】

(増加)

肥料

11億93百万円(前年同月比 1016.4%)

(減少)

有機化合物

43億95百万円(前年同月比 72.5%)

(減少)

原油及び粗油

403億92百万円(前年同月比 79.5%)

3 主要品目別輸出額表

(単位:千円、%)

品 名	当 月						
	数 量	単位	前年同月比	価額	前年同月比	構成比	主要輸出国
総 額				10,890,628	100.4	100.0	
元素及び化合物				4,565,033	73.9	41.9	大韓民国、中華人民共和国
有機化合物				4,394,887	72.5	40.4	
無機化合物	1,943	MT	189.6	170,146	138.0	1.6	
肥料	23,020	MT	95.7	321,706	117.4	3.0	ベトナム
プラスチック	5,156	MT	121.1	2,084,369	135.7	19.1	中華人民共和国、香港
非金属鉱物製品				1,153,076	107.3	10.6	
セメント	186,654	MT	91.7	885,049	107.4	8.1	シンガポール
鉄鋼	15,518	MT	199.4	821,238	195.0	7.5	大韓民国
一般機械				867,224	69.2	8.0	中華人民共和国
金属加工機械				698,380	151.9	6.4	
荷役機械				—	—	—	
その他				1,077,982		9.9	

4 主要品目別輸入額表

(単位:千円、%)

品 名	当 月						
	数 量	単位	前年同月比	価額	前年同月比	構成比	主要輸入国
総 額				49,081,663	83.0	100.0	
魚介類及び同調製品	275	MT	88.1	52,545	104.4	0.1	
果実及び野菜	—	KG	—	—	—	—	
粗鉱物	21,150	MT	79.1	154,716	105.1	0.3	
りん鉱石	—	MT	—	—	—	—	
塩	21,150	MT	122.3	154,716	140.9	0.3	
ほたる石	—	MT	—	—	—	—	
金属鉱及びくず	1,000	MT	全増	23,068	全増	0.0	
石炭・コークス及びべれん炭	538,961	MT	109.6	5,340,505	94.9	10.9	
石炭	538,961	MT	109.6	5,340,505	94.9	10.9	オーストラリア
石油及び同製品				41,091,474	79.0	83.7	
原油及び粗油	695,947	KL	97.8	40,391,763	79.5	82.3	サウジアラビア
石油コークス	63,865	MT	68.5	699,711	57.9	1.4	
元素及び化合物				994,181	129.2	2.0	
有機化合物				956,092	150.7	1.9	
無機化合物	115	MT	1.9	38,089	28.2	0.1	
肥料	22,741	MT	909.6	1,192,593	1016.4	2.4	マレーシア
カリ肥料	—	MT	—	—	—	—	
鉄鋼	49	MT	全増	12,443	全増	0.0	
銑鉄	—	MT	—	—	—	—	
非鉄金属	—	MT	全減	—	全減	—	
一般機械				71,826	176.6	0.1	
その他				148,312		0.5	

5 主要地域の動向(対前年同月比:額ベース)

【輸 出】

(増加)

台湾

7億80百万円(前年同月比 165.3%)

(減少)

中華人民共和国

26億88百万円(前年同月比 79.3%)

【輸 入】

(増加)

インドネシア

18億91百万円(前年同月比 260.4%)

(減少)

アラブ首長国連邦

全減

6 地域(国)別輸出入額表

(単位:千円、%)

区 分		輸 出			輸 入		
		価 額	前年同月比	構成比	価 額	前年同月比	構成比
総 額		10,890,628	100.4	100.0	49,081,663	83.0	100.0
アジア	アジア	8,351,407	93.4	76.7	3,428,134	233.9	7.0
	大韓民国	2,965,283	89.9	27.2	336,309	354.2	0.7
	中華人民共和国	2,687,740	79.3	24.7	517,173	145.5	1.1
	台湾	780,133	165.3	7.2	73,443	168.1	0.1
	香港	463,216	114.7	4.3	—	—	—
	ベトナム	512,927	122.0	4.7	—	全減	—
	タイ	101,479	218.0	0.9	7,746	20.7	0.0
	シンガポール	254,720	66.1	2.3	—	—	—
	マレーシア	120,787	84.1	1.1	579,402	8501.9	1.2
	ブルネイ	100,016	全増	0.9	—	—	—
	フィリピン	103,871	3,719.0	1.0	—	—	—
	インドネシア	51,253	209.0	0.5	1,890,993	260.4	3.9
	インド	209,982	60.2	1.9	23,068	全増	0.0
	(ASEAN)	1,245,053	121.7	11.4	2,478,141	255.0	5.0
	(アジアNIEs)	4,463,352	97.9	41.0	409,752	295.5	0.8
	大洋州	279,877	783.0	2.6	2,838,380	87.0	5.8
	オーストラリア	259,670	1,238.5	2.4	2,838,380	87.0	5.8
	ニュージーランド	20,207	136.7	0.2	—	—	—
	北米	521,350	86.0	4.8	706,397	28.9	1.4
	カナダ	6,618	81.4	0.1	699,711	62.2	1.4
	アメリカ合衆国	514,732	86.1	4.7	6,686	0.5	0.0
	中南米	420,933	238.6	3.9	154,716	140.9	0.3
	メキシコ	29,177	338.7	0.3	154,716	140.9	0.3
	ブラジル	173,496	全増	1.6	—	—	—
	西欧	1,169,848	116.6	10.7	731,454	111.4	1.5
	英国	13,811	459.9	0.1	13,829	113.3	0.0
	オランダ	13,949	55.1	0.1	—	—	—
	ベルギー	239,417	100.2	2.2	—	—	—
	ドイツ	30,876	169.7	0.3	713,211	111.2	1.5
	スイス	757,186	131.9	7.0	—	—	—
	スペイン	111,782	77.7	1.0	—	—	—
	中東欧・ロシア等	24,734	202.0	0.2	2,321,953	95.6	4.7
	(E U)	415,327	96.2	3.8	731,454	111.4	1.5
	中東	15,500	424.5	0.1	38,900,629	79.7	79.3
	イラク	—	—	—	—	—	—
	サウジアラビア	—	—	—	38,900,629	98.8	79.3
	クウェート	—	—	—	—	—	—
	オマーン	—	—	—	—	—	—
	ヨルダン	—	—	—	—	—	—
	アラブ首長国連邦	15,500	424.5	0.1	—	全減	—
	アフリカ	106,979	162.2	1.0	—	—	—

7 宇部港外国貿易船入港実績

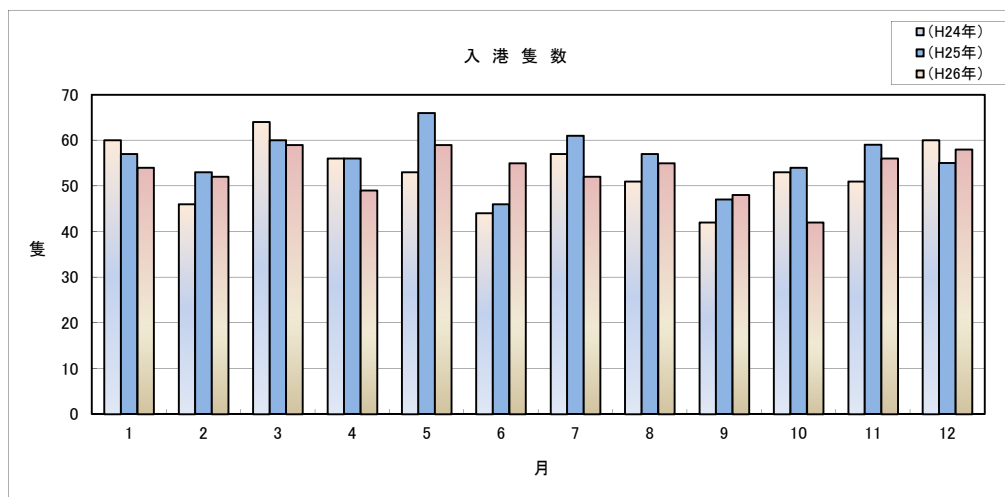
(単位:隻、トン)

国 籍	当 月		前年同月		前年同月比	
	隻数	純トン数	隻数	純トン数	隻数	純トン数
日本	1	28,533	2	121,352	50.0%	23.5%
外国	57	633,004	53	596,801	107.5%	106.1%
合計	58	661,537	55	718,153	105.5%	92.1%

(累 計)

(単位:隻、トン)

国 籍	平成26年1月～12月 累 計		平成25年1月～12月 累 計		前年同期比	
	隻数	純トン数	隻数	純トン数	隻数	純トン数
日本	20	1,148,423	28	1,592,177	71.4%	72.1%
外国	619	6,032,750	643	7,076,526	96.3%	85.3%
合計	639	7,181,173	671	8,668,703	95.2%	82.8%



税関イメージキャラクター

[カスタム君]

掲載内容を引用されるときは、宇部税関支署発表による旨を付記してください。

門司税関のホームページでもご覧いただけます。http://www.customs.go.jp/moji/

問 い 合 せ 先

門司税関 宇部税関支署

TEL 0836 (21) 7391

FAX 0836 (29) 1017

mailアドレス_moji-ube@customs.go.jp