

# 平成26年10月分 宇部税関支署管内貿易概況

(輸出：確報値、輸入：9桁速報値)

平成26年12月2日

☆ 輸出は3か月連続の減少、輸入は2か月連続の減少。

## 【10月の貿易動向】

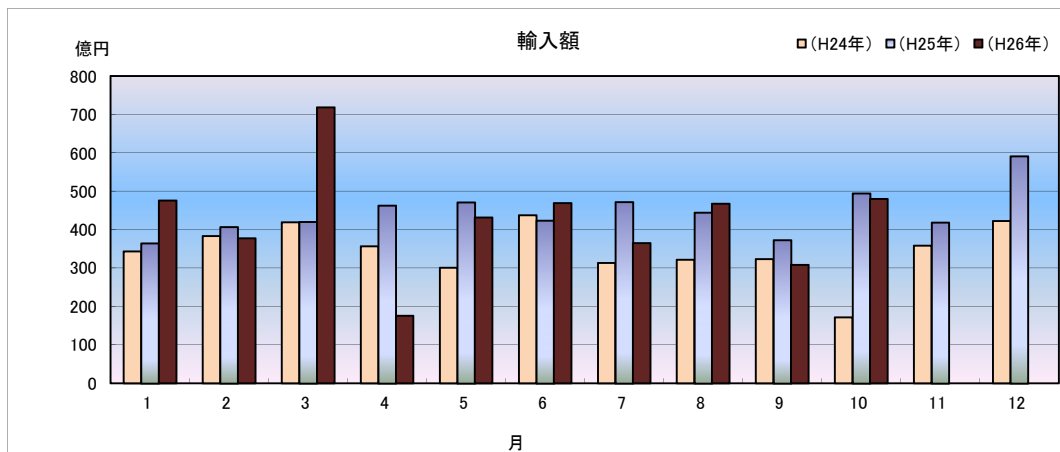
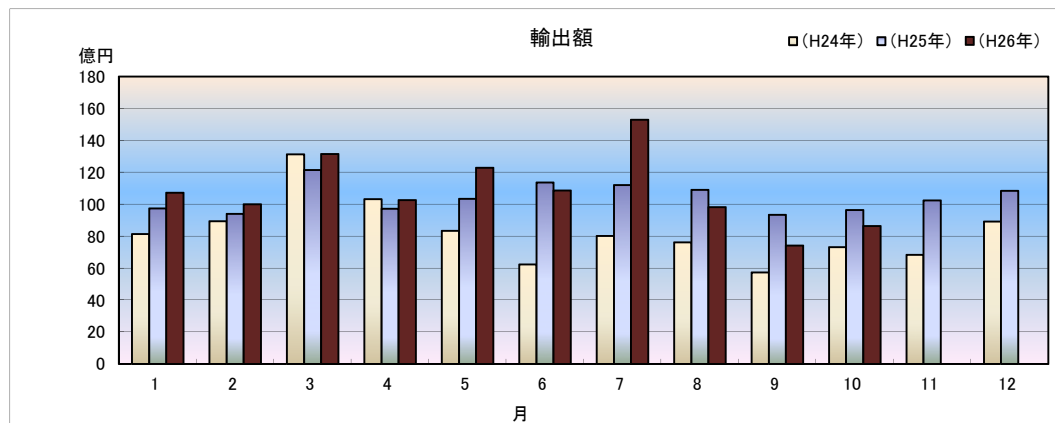
- ◎ 輸出額は、86億45百万円(前年同月比10.5%減)と3か月連続で減少した。  
これは、有機化合物の減少が主な要因である。
- ◎ 輸入額は、479億58百万円(前年同月比3.1%減)と2か月連続で減少した。  
これは、石炭の減少が主な要因である。

## 1 輸出入総額

(単位:百万円、%)

区 分	当 月	前年同月比	平成26年1月～10月 累計	前年同期比
輸 出	8,645	89.5	108,439	104.3
輸 入	47,958	96.9	426,682	98.4
差引	39,313 入超		318,243 入超	

### ◆宇部税関支署管内 輸出入貿易額の推移◆



## 2 品目動向(対前年同月比:金額ベース)

### 【輸 出】

(増加)  
セメント

2億34百万円(前年同月比 104.1%)

### 【輸 入】

(増加)

原油及び粗油

446億45百万円(前年同月比 102.0%)

(減少)

有機化合物

37億22百万円(前年同月比 79.1%)

(減少)

石炭

18億47百万円(前年同月比 48.2%)

## 3 主要品目別輸出額表

(単位:千円、%)

品 名	当 月						
	数 量	単位	前年同月比	価額	前年同月比	構成比	主要輸出国
<b>総 額</b>				<b>8,644,612</b>	<b>89.5</b>	<b>100.0</b>	
元素及び化合物				3,845,764	79.1	44.5	大韓民国、中華人民共和国
有機化合物				3,721,503	79.1	43.0	
無機化合物	1,674	MT	87.3	124,261	77.1	1.4	
肥料	21,520	MT	96.8	250,132	97.0	2.9	フィリピン
プラスチック	4,624	MT	89.4	1,791,033	96.0	20.7	中華人民共和国、香港
非金属鉱物製品				425,400	86.3	4.9	
セメント	55,700	MT	104.1	233,631	104.1	2.7	ペルー
鉄鋼	11,297	MT	85.2	599,438	84.8	6.9	大韓民国
一般機械				1,063,058	75.7	12.3	中華人民共和国、メキシコ
金属加工機械				822,827	64.1	9.5	
荷役機械				—	—	—	
その他				669,787		7.8	

## 4 主要品目別輸入額表

(単位:千円、%)

品 名	当 月						
	数 量	単位	前年同月比	価額	前年同月比	構成比	主要輸入国
<b>総 額</b>				<b>47,958,107</b>	<b>96.9</b>	<b>100.0</b>	
魚介類及び同調製品	—	MT	—	—	—	—	
果実及び野菜	—	KG	—	—	—	—	
粗鉱物	14,294	MT	61.0	198,106	146.9	0.4	
りん鉱石	—	MT	—	—	—	—	
塩	10,650	MT	50.0	69,930	54.3	0.1	
ほたる石	3,644	MT	全増	128,176	全増	0.3	
金属鉱及びくず	2,600	MT	全増	53,198	全増	0.1	
石炭・コークス及びべん炭	176,946	MT	41.2	1,846,783	48.2	3.9	
石炭	176,946	MT	41.2	1,846,783	48.2	3.9	オーストラリア
石油及び同製品				44,737,980	101.8	93.3	
原油及び粗油	634,262	KL	101.0	44,645,198	102.0	93.1	サウジアラビア
石油コークス	1,150	MT	7.9	92,782	58.7	0.2	
元素及び化合物				698,975	111.0	1.5	
有機化合物				674,600	118.6	1.4	
無機化合物	102	MT	4.7	24,375	39.8	0.1	
肥料	5,600	MT	47.5	310,897	63.7	0.6	
カリ肥料	340	MT	全増	23,415	全増	0.0	
鉄鋼	40	MT	1.2	4,695	3.1	0.0	
銑鉄	—	MT	全減	—	全減	—	
非鉄金属	—	MT	全減	—	全減	—	
一般機械				45,845	83.6	0.1	
その他				61,628		0.1	

## 5 主要地域の動向(対前年同月比:額ベース)

### 【輸 出】

(増加)

スイス 6億63百万円(前年同月比 202.5%)

(減少)

大韓民国 25億51百万円(前年同月比 71.0%)

### 【輸 入】

(増加)

サウジアラビア 446億45百万円(前年同月比 101.7%)

(減少)

インドネシア 4億82百万円(前年同月比 29.6%)

## 6 地域(国)別輸出入額表

(単位:千円、%)

区 分	輸 出			輸 入		
	価 額	前年同月比	構成比	価 額	前年同月比	構成比
総 額	8,644,612	89.5	100.0	47,958,107	96.9	100.0
アジア	6,537,699	79.9	75.6	1,186,660	55.0	2.5
大韓民国	2,550,813	71.0	29.5	23,897	65.6	0.0
中華人民共和国	2,393,594	86.4	27.7	540,894	246.1	1.1
台湾	511,511	263.5	5.9	85,634	157.1	0.2
香港	434,822	140.8	5.0	—	—	—
ベトナム	36,761	12.6	0.4	—	—	—
タイ	211,294	65.9	2.4	—	—	—
シンガポール	4,325	3.0	0.1	—	—	—
マレーシア	18,038	5.3	0.2	1,534	0.7	0.0
ブルネイ	—	—	—	—	—	—
フィリピン	255,120	216.4	3.0	—	—	—
インドネシア	13,682	47.2	0.2	481,503	29.6	1.0
インド	107,739	154.3	1.2	53,198	全増	0.1
(ASEAN)	539,220	43.4	6.2	483,037	26.2	1.0
(アジアNIEs)	3,501,471	82.6	40.5	109,531	120.5	0.2
大洋州	45,751	29.9	0.5	1,365,280	115.0	2.8
オーストラリア	30,320	21.2	0.4	1,365,280	115.0	2.8
ニュージーランド	15,431	152.8	0.2	—	—	—
北米	463,621	128.2	5.4	—	全減	—
カナダ	11,328	158.7	0.1	—	—	—
アメリカ合衆国	452,293	127.6	5.2	—	全減	—
中南米	519,445	760.4	6.0	69,930	54.3	0.1
メキシコ	288,720	476.1	3.3	69,930	54.3	0.1
ブラジル	43,016	905.8	0.5	—	—	—
西欧	965,186	120.6	11.2	691,039	119.8	1.4
英国	6,333	74.4	0.1	12,576	107.9	0.0
オランダ	17,915	24.8	0.2	—	—	—
ベルギー	122,811	59.5	1.4	5,168	全増	0.0
ドイツ	42,100	267.2	0.5	666,329	118.1	1.4
スイス	662,674	202.5	7.7	—	—	—
スペイン	99,783	64.4	1.2	—	—	—
中東欧・ロシア等	10,271	68.4	0.1	—	全減	—
(E U)	289,501	62.4	3.3	691,039	119.8	1.4
中東	15,479	112.9	0.2	44,645,198	101.2	93.1
イラク	—	—	—	—	—	—
サウジアラビア	—	—	—	44,645,198	101.7	93.1
クウェート	—	—	—	—	—	—
オマーン	—	—	—	—	—	—
ヨルダン	—	—	—	—	—	—
アラブ首長国連邦	15,479	112.9	0.2	—	全減	—
アフリカ	87,160	135.5	1.0	—	—	—

## 7 宇部港外国貿易船入港実績

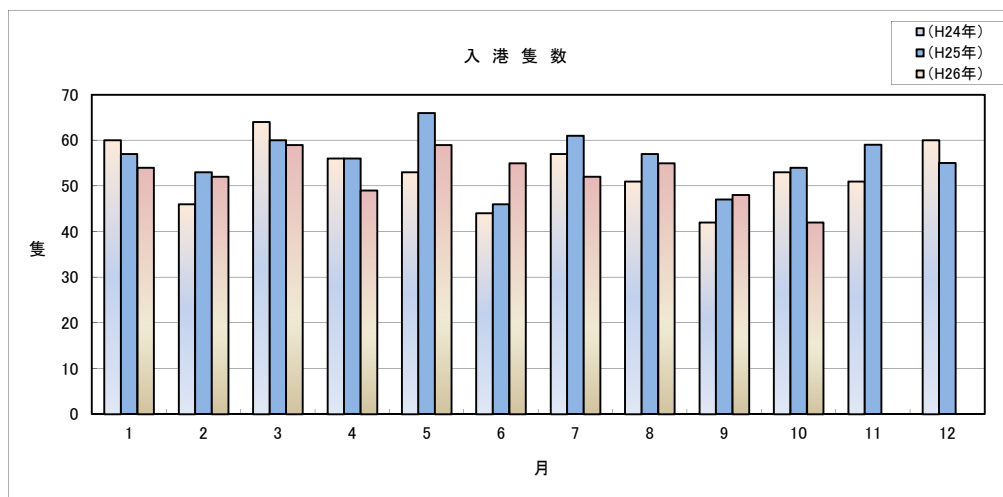
(単位:隻、トン)

国 籍	当 月		前年同月		前年同月比	
	隻数	純トン数	隻数	純トン数	隻数	純トン数
日本	2	192,680	3	226,274	66.7%	85.2%
外国	40	228,817	51	435,712	78.4%	52.5%
合計	42	421,497	54	661,986	77.8%	63.7%

(累 計)

(単位:隻、トン)

国 籍	平成26年1月～10月 累 計		平成25年1月～10月 累 計		前年同期比	
	隻数	純トン数	隻数	純トン数	隻数	純トン数
日本	19	1,119,890	25	1,445,472	76.0%	77.5%
外国	506	4,867,662	532	5,794,757	95.1%	84.0%
合計	525	5,987,552	557	7,240,229	94.3%	82.7%



税関イメージキャラクター

[カスタム君]

掲載内容を引用されるときは、宇部税関支署発表による旨を付記してください。

門司税関のホームページでもご覧いただけます。http://www.customs.go.jp/moji/

問 い 合 せ 先

門司税関 宇部税関支署

TEL 0836 (21) 7391

FAX 0836 (29) 1017

[mailアドレス moji-ube@customs.go.jp](mailto:moji-ube@customs.go.jp)