

平成25年9月分 宇部税関支署管内貿易概況

平成25年11月5日

☆ 輸出、5か月連続の増加、輸入は3か月連続の増加

【9月の貿易動向】

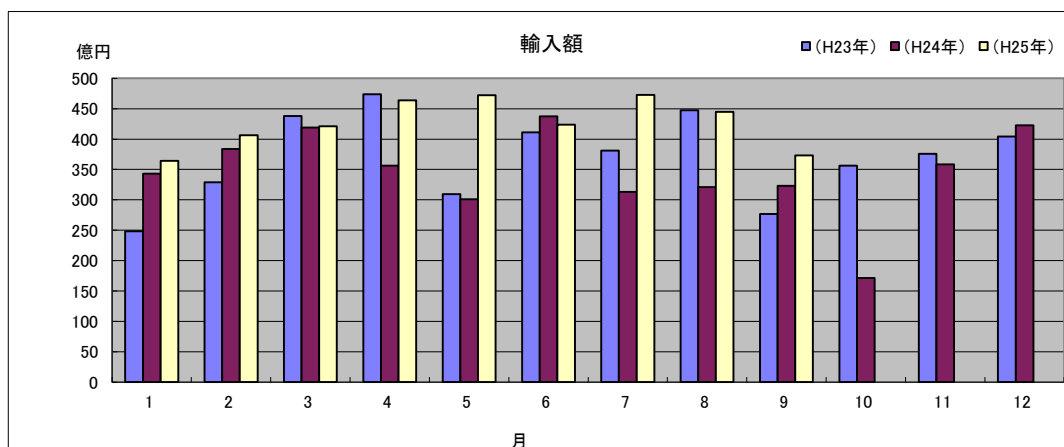
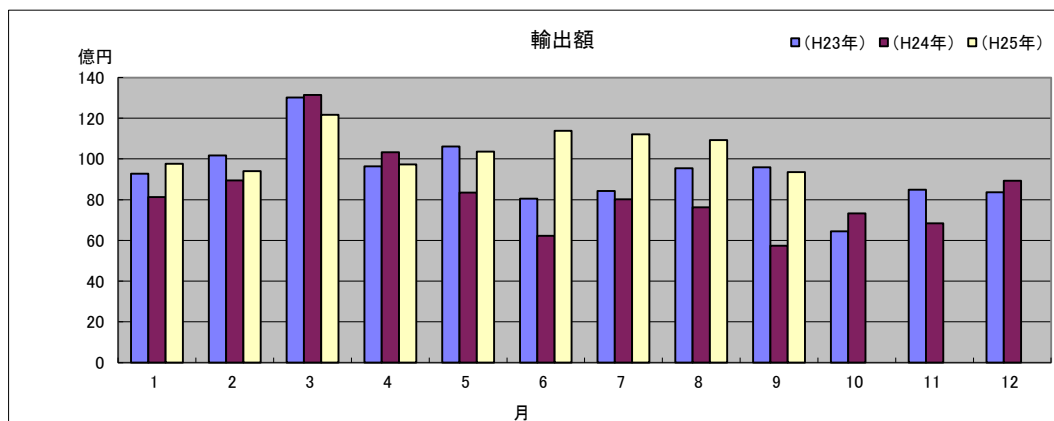
- ◎ 輸出額は、93億52百万円(前年同月比63.0%増)と5か月連続で増加した。
これは、有機化合物、プラスチックの増加が主な要因である。
- ◎ 輸入額は、373億38百万円(前年同月比15.6%増)と3か月連続で増加した。
これは、大宗品の原油及び粗油の増加が主な要因である。

1 輸出入総額

(単位:百万円、%)

区 分	当 月	前年同月比	平成25年1月～9月 累計	前年同期比
輸 出	9,352	163.0	94,282	123.2
輸 入	37,338	115.6	384,230	120.2
差引	27,986 入超		289,949 入超	

◆宇部税関支署管内 輸出入貿易額の推移◆



2 品目動向（対前年同月比：金額ベース）

【輸 出】

（増加）

有機化合物 48億58百万円(前年同月比271.2%)
プラスチック 14億42百万円(前年同月比136.0%)

【輸 入】

（増加）

原油及び粗油 322億99百万円(前年同月比127.1%)

（減少）

一般機械 7億9百万円(前年同月比69.2%)

（減少）

石炭 29億45百万円(前年同月比65.2%)

3 主要品目別輸出額表

（単位:千円、%）

品 名		当 月						
		数 量	単位	前年同月比	価額	前年同月比	構成比	主要輸出国
総 額					9,352,402	163.0	100.0	
元素及び化合物					5,014,955	264.2	53.6	中華人民共和国、大韓民国
	有機化合物				4,857,602	271.2	51.9	
	無機化合物	1,383	MT	147.1	157,353	147.4	1.7	
肥料		24,020	MT	106.7	258,221	69.9	2.8	フィリピン、ベトナム
プラスチック		3,667	MT	125.2	1,441,622	136.0	15.4	中華人民共和国、香港
非金属鉱物製品					709,943	99.3	7.6	
	セメント	130,500	MT	81.1	526,057	106.7	5.6	シンガポール
鉄鋼		15,593	MT	115.7	791,198	124.8	8.5	大韓民国
一般機械					709,047	69.2	7.6	大韓民国、インドネシア
	金属加工機械				492,357	121.3	5.3	
	荷役機械				—	全減	—	
その他					427,416		4.5	

4 主要品目別輸入額表

（単位:千円、%）

品 名		当 月						
		数 量	単位	前年同月比	価額	前年同月比	構成比	主要輸入国
総 額					37,338,430	115.6	100.0	
木材及びコルク					—	—	—	
粗鉱物		15,406	MT	48.8	296,572	179.6	0.8	
りん鉱石		—	MT	—	—	—	—	
けい砂		—	MT	—	—	—	—	
塩		8,050	MT	25.5	48,687	29.5	0.1	
ほたる石		7,356	MT	全増	247,885	全増	0.7	
金属鉱及びくず		—	MT	全減	—	全減	—	
石炭・コークス及びれん炭		274,496	MT	58.9	2,945,372	65.2	7.9	
石炭		274,496	MT	58.9	2,945,372	65.2	7.9	オーストラリア、インドネシア
石油及び同製品					33,087,095	124.4	88.6	
原油及び粗油		469,091	KL	101.4	32,298,829	127.1	86.5	サウジアラビア
石油コークス		70,423	MT	64.5	788,266	67.2	2.1	
元素及び化合物					839,464	102.1	2.2	
有機化合物					689,211	93.7	1.8	
無機化合物		4,554	MT	110.7	150,253	173.5	0.4	
肥料		—	MT	—	—	—	—	
カリ肥料		—	MT	—	—	—	—	
鉄鋼		60	MT	75.0	5,821	69.1	0.0	
銑鉄		—	MT	—	—	—	—	
非鉄金属		167	MT	53.0	35,898	67.9	0.1	
一般機械					89,211	283.9	0.2	
その他					38,997		0.2	

5 主要地域の動向（対前年同月比：金額ベース）

【輸 出】

（増加）

中華人民共和国 26億48百万円(前年同月比493.3%)

大韓民国 29億54百万円(前年同月比188.4%)

（減少）

マレーシア 1億84百万円(前年同月比23.2%)

【輸 入】

（増加）

サウジアラビア 322億99百万円(前年同月比267.1%)

ドイツ 6億87百万円(前年同月比831.9%)

（減少）

クウェート 全減

6 地域(国)別輸出入額表

（単位：千円、％）

区 分		輸 出			輸 入			
		価 額	前年同月比	構成比	価 額	前年同月比	構成比	
総 額		9,352,402	163.0	100.0	37,338,430	115.6	100.0	
アジア		7,566,500	188.6	80.9	1,820,493	91.1	4.9	
	大韓民国	2,953,823	188.4	31.6	135,871	79.2	0.4	
	中華人民共和国	2,647,700	493.3	28.3	314,295	191.2	0.8	
	台湾	595,603	239.5	6.4	28,937	72.6	0.1	
	香港	217,316	185.9	2.3	—	—	—	
	ベトナム	114,119	85.8	1.2	—	全減	—	
	タイ	181,158	234.4	1.9	—	—	—	
	シンガポール	300,150	198.9	3.2	—	—	—	
	マレーシア	184,377	23.2	2.0	1,207	20.2	0.0	
	フィリピン	98,137	83.4	1.0	—	—	—	
	インドネシア	198,736	112.1	2.1	1,334,362	82.8	3.6	
	インド	75,381	178.1	0.8	5,821	185.8	0.0	
	(ASEAN)	1,076,677	71.8	11.5	1,335,569	82.5	3.6	
	(アジアNIEs)	4,066,892	195.1	43.5	164,808	77.9	0.4	
	大洋州		44,139	84.1	0.5	1,611,010	59.4	4.3
		オーストラリア	30,486	98.3	0.3	1,611,010	59.4	4.3
		ニュージーランド	13,653	63.6	0.1	—	—	—
		グアム	—	—	—	—	—	—
	北米		409,001	137.4	4.4	788,266	44.1	2.1
		カナダ	7,980	148.2	0.1	—	全減	—
		アメリカ合衆国	401,021	137.2	4.3	788,266	52.5	2.1
	中南米		172,185	68.4	1.8	48,687	96.7	0.1
		メキシコ	18,093	全増	0.2	48,687	96.7	0.1
		ブラジル	8,939	72.3	0.1	—	—	—
	西欧		1,074,763	98.4	11.5	735,247	783.2	2.0
		英国	11,460	183.4	0.1	11,777	全増	0.0
		オランダ	70,351	198.9	0.8	—	—	—
		ベルギー	117,051	116.7	1.3	31,179	366.4	0.1
		ドイツ	25,237	156.8	0.3	687,151	831.9	1.8
		スイス	709,066	86.0	7.6	—	—	—
		スペイン	138,103	149.0	1.5	—	—	—
	中東欧・ロシア等	28,424	152.9	0.3	—	全減	—	
(E U)	368,683	144.9	3.9	735,247	783.2	2.0		
中東		9,178	216.3	0.1	32,334,727	126.9	86.6	
	イラク	—	—	—	—	—	—	
	サウジアラビア	—	—	—	32,298,829	267.1	86.5	
	クウェート	—	—	—	—	全減	—	
	オマーン	—	—	—	—	全減	—	
	ヨルダン	—	—	—	—	—	—	
	アラブ首長国連邦	9,178	216.3	0.1	35,898	67.9	0.1	
アフリカ	48,212	629.2	0.5	—	—	—		

7 宇部港外国貿易船入港実績

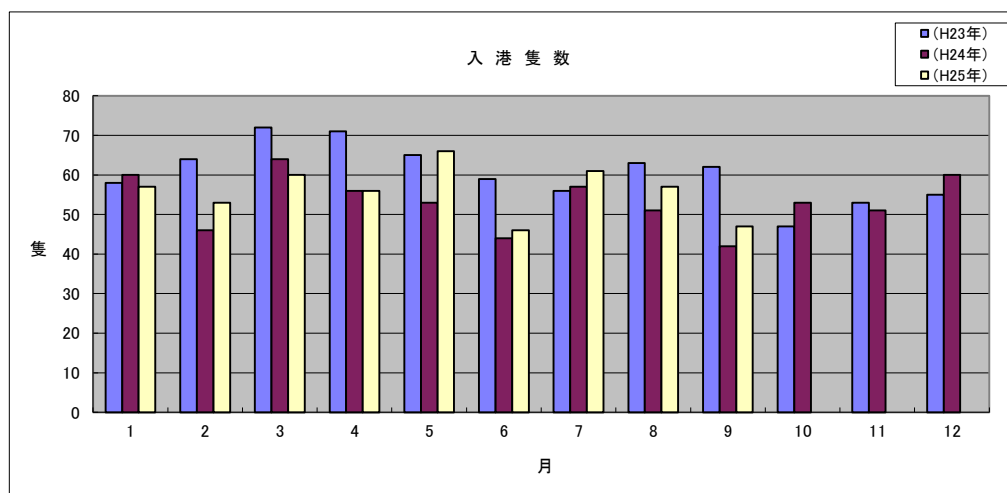
(単位:隻、トン)

国 籍	当 月		前年同月		前年同月比	
	隻数	純トン数	隻数	純トン数	隻数	純トン数
日本	—	—	—	—	—	—
外国	47	655,010	42	386,697	111.9%	169.4%
合計	47	655,010	42	386,697	111.9%	169.4%

(累 計)

(単位:隻、トン)

国 籍	平成25年1月～9月 累 計		平成24年1月～9月 累 計		前年同期比	
	隻数	純トン数	隻数	純トン数	隻数	純トン数
日本	22	1,219,198	15	704,649	146.7%	173.0%
外国	481	5,359,045	458	4,750,481	105.0%	112.8%
合計	503	6,578,243	473	5,455,130	106.3%	120.6%



税関イメージキャラクター

[カスタム君]

掲載内容を引用されるときは、宇部税関支署発表による旨を付記してください。
門司税関のホームページでもご覧いただけます。<http://www.customs.go.jp/moji/>

問 い 合 せ 先

門司税関 宇部税関支署

TEL 0836 (21) 7391

FAX 0836 (29) 1017

mailアドレス_moji-ube@customs.go.jp