

# 平成25年6月分 宇部税関支署管内貿易概況

平成25年8月2日

## ☆ 輸出、2か月連続の増加、輸入は7か月ぶりの減少

### 【6月の貿易動向】

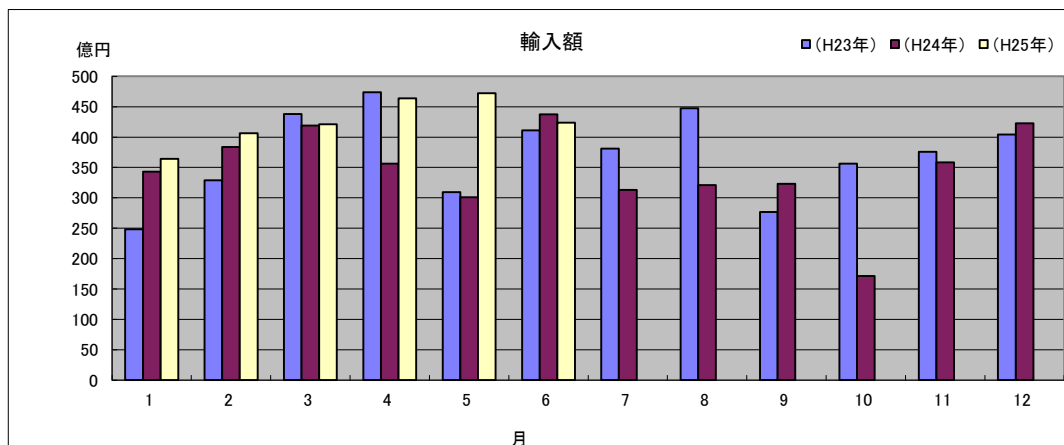
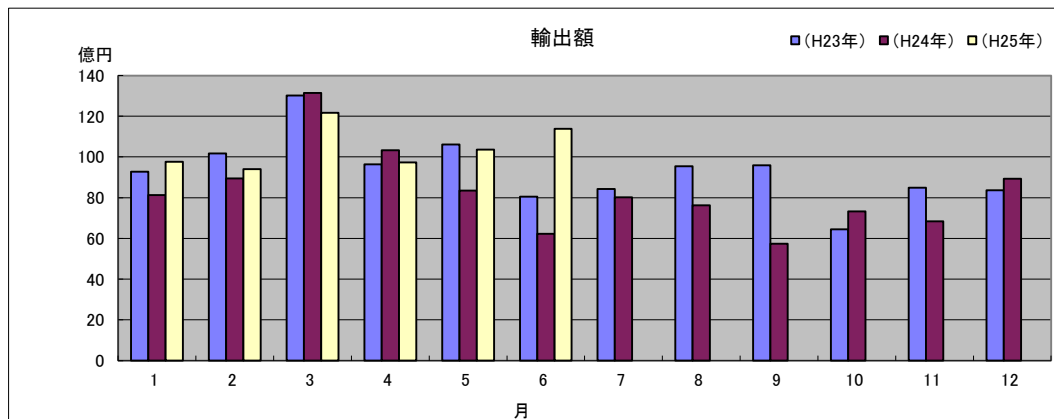
- ◎ 輸出額は、113億80百万円(前年同月比82.6%増)と2か月連続で増加した。  
これは、有機化合物、金属加工機械の増加が主な要因である。
- ◎ 輸入額は、423億84百万円(前年同月比3.1%減)と7か月ぶりに減少した。  
これは、原油及び粗油、石炭の減少が主な要因である。

### 1 輸出入総額

(単位:百万円、%)

区 分	当 月	前年同月比	平成25年1月～6月 累計	前年同期比
輸 出	11,380	182.6	62,796	113.9
輸 入	42,384	96.9	255,149	113.9
差引	31,004 入超		192,352 入超	

#### ◆宇部税関支署管内 輸出入貿易額の推移◆



## 2 品目動向（対前年同月比：金額ベース）

### 【輸 出】

（増加）

有機化合物 51億5百万円(前年同月比173.1%)

金属加工機械 15億16百万円(前年同月比507.5%)

### 【輸 入】

（増加）

有機化合物 14億33百万円(前年同月比258.8%)

（減少）

無機化合物 96百万円(前年同月比58.7%)

（減少）

石炭 40億21百万円(前年同月比68.2%)

原油及び粗油 355億83百万円(前年同月比96.7%)

## 3 主要品目別輸出額表

（単位:千円、%）

品 名	当 月						
	数 量	単位	前年同月比	価額	前年同月比	構成比	主要輸出国
<b>総 額</b>				<b>11,380,097</b>	<b>182.6</b>	<b>100.0</b>	
元素及び化合物				5,200,963	167.1	45.7	中華人民共和国、大韓民国
有機化合物				5,105,138	173.1	44.9	
無機化合物	772	MT	65.1	95,825	58.7	0.8	
肥料	24,080	MT	168.4	417,028	165.4	3.7	ベトナム
プラスチック	4,386	MT	108.8	1,650,902	121.4	14.5	中華人民共和国、香港
非金属鉱物製品				734,802	98.1	6.5	
セメント	139,730	MT	62.6	593,612	91.8	5.2	シンガポール
鉄鋼	11,533	MT	203.2	625,587	198.3	5.5	大韓民国
一般機械				2,427,082	665.2	21.3	オーストラリア、タイ
金属加工機械				1,515,813	507.5	13.3	
荷役機械				—	—	—	
その他				323,733		2.8	

## 4 主要品目別輸入額表

（単位:千円、%）

品 名	当 月						
	数 量	単位	前年同月比	価額	前年同月比	構成比	主要輸入国
<b>総 額</b>				<b>42,383,756</b>	<b>96.9</b>	<b>100.0</b>	
木材及びコルク				—	—	—	
粗鉱物	23,400	MT	95.5	135,320	114.9	0.3	
りん鉱石	—	MT	—	—	—	—	
けい砂	—	MT	—	—	—	—	
塩	21,300	MT	86.9	129,004	109.5	0.3	
ほたる石	—	MT	—	—	—	—	
金属鉱及びくず	1,200	MT	全増	26,274	全増	0.1	
石炭・コークス及びれん炭	380,238	MT	68.4	4,021,363	68.2	9.5	
石炭	380,238	MT	68.4	4,021,363	68.2	9.5	オーストラリア
石油及び同製品				35,582,776	96.7	84.0	
原油及び粗油	547,115	KL	88.0	35,582,776	96.7	84.0	サウジアラビア
石油コークス	—	MT	—	—	—	—	
元素及び化合物				1,502,001	234.1	3.5	
有機化合物				1,433,145	258.8	3.4	
無機化合物	2,152	MT	89.4	68,856	78.3	0.2	
肥料	20,049	MT	934.2	984,981	1,082.0	2.3	
カリ肥料	11,929	MT	全増	581,936	全増	1.4	
鉄鋼	140	MT	175.0	15,947	185.1	0.0	
銑鉄	—	MT	—	—	—	—	
非鉄金属	—	MT	全減	—	全減	—	
一般機械				87,367	191.5	0.2	
その他				27,727		0.1	

## 5 主要地域の動向（対前年同月比：金額ベース）

### 【輸 出】

（増加）

大韓民国 35億56百万円(前年同月比171.4%)

中華人民共和国 29億97百万円(前年同月比239.9%)

（減少）

フィリピン 3百万円(前年同月比2.4%)

### 【輸 入】

（増加）

アラブ首長国連邦 50億30百万円(前年同月比3,585.7%)

（減少）

クウェート 全減

インドネシア 7億30百万円(前年同月比36.4%)

（単位：千円、％）

## 6 地域(国)別輸出入額表

区 分		輸 出			輸 入			
		価 額	前年同月比	構成比	価 額	前年同月比	構成比	
総 額		11, 380, 097	182. 6	100. 0	42, 383, 756	96. 9	100. 0	
アジア		8, 884, 896	187. 6	78. 1	2, 065, 600	79. 4	4. 9	
	大韓民国	3, 556, 039	171. 4	31. 2	794, 847	2, 952. 1	1. 9	
	中華人民共和国	2, 996, 783	239. 9	26. 3	250, 607	47. 7	0. 6	
	台湾	194, 183	79. 2	1. 7	38, 803	109. 6	0. 1	
	香港	280, 520	163. 7	2. 5	—	全減	—	
	ベトナム	425, 596	278. 1	3. 7	—	全減	—	
	タイ	629, 261	1, 095. 9	5. 5	—	—	—	
	シンガポール	523, 193	225. 5	4. 6	—	—	—	
	マレーシア	40, 287	36. 3	0. 4	225, 210	全増	0. 5	
	フィリピン	2, 891	2. 4	0. 0	—	—	—	
	インドネシア	126, 658	63. 6	1. 1	729, 859	36. 4	1. 7	
	インド	38, 838	236. 1	0. 3	26, 274	全増	0. 1	
	(ASEAN)	1, 818, 533	185. 7	16. 0	955, 069	47. 5	2. 3	
	(アジアNIEs)	4, 553, 935	167. 3	40. 0	833, 650	1, 272. 4	2. 0	
	大洋州		580, 318	795. 2	5. 1	2, 571, 589	72. 5	6. 1
		オーストラリア	570, 912	1, 713. 2	5. 0	2, 571, 589	72. 5	6. 1
		ニュージーランド	9, 406	23. 7	0. 1	—	—	—
		グアム	—	—	—	—	—	—
	北米		714, 065	136. 9	6. 3	898, 362	384. 2	2. 1
		カナダ	114, 975	1, 750. 8	1. 0	581, 936	全増	1. 4
		アメリカ合衆国	599, 090	116. 3	5. 3	316, 426	135. 3	0. 7
	中南米		272, 409	203. 1	2. 4	129, 004	109. 5	0. 3
		メキシコ	243, 760	全増	2. 1	129, 004	109. 5	0. 3
		ブラジル	25, 647	209. 4	0. 2	—	—	—
	西欧		849, 772	140. 8	7. 5	408, 567	125. 8	1. 0
		英国	—	全減	—	12, 010	全増	0. 0
		オランダ	—	全減	—	—	—	—
		ベルギー	156, 731	239. 5	1. 4	—	全減	—
		ドイツ	23, 275	106. 5	0. 2	392, 753	125. 3	0. 9
		スイス	517, 536	145. 1	4. 5	—	—	—
		スペイン	130, 347	114. 3	1. 1	—	—	—
	中東欧・ロシア等	17, 093	105. 6	0. 2	727, 858	20. 2	1. 7	
(E U)	323, 541	143. 6	2. 8	408, 567	125. 8	1. 0		
中東		11, 025	60. 1	0. 1	35, 582, 776	106. 8	84. 0	
	イラク	—	—	—	—	—	—	
	サウジアラビア	—	全減	—	30, 552, 630	132. 6	72. 1	
	クウェート	—	—	—	—	全減	—	
	オマーン	—	全減	—	—	—	—	
	ヨルダン	—	—	—	—	—	—	
	アラブ首長国連邦	11, 025	90. 9	0. 1	5, 030, 146	3, 585. 7	11. 9	
アフリカ	50, 519	38. 6	0. 4	—	—	—		

## 7 宇部港外国貿易船入港実績

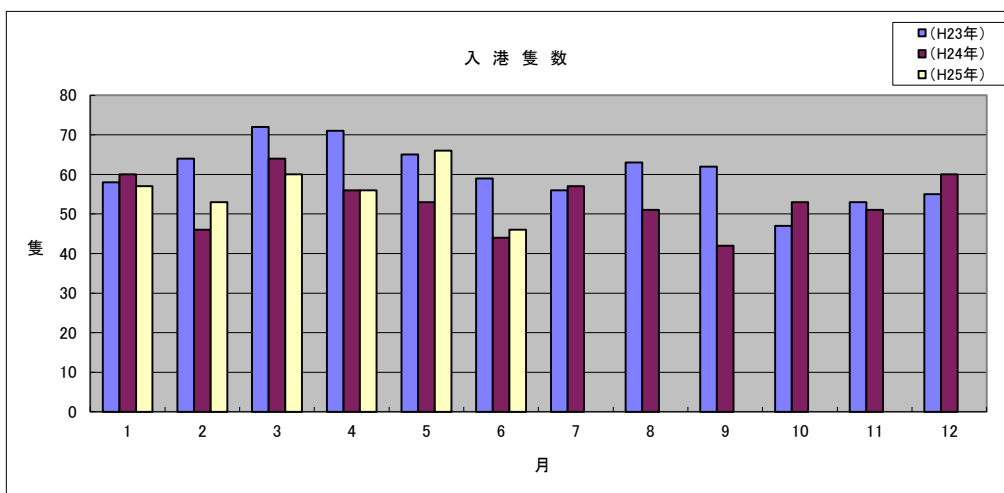
(単位:隻、トン)

国 籍	当 月		前年同月		前年同月比	
	隻数	純トン数	隻数	純トン数	隻数	純トン数
日本	2	122,022	1	103,974	200.0%	117.4%
外国	44	545,184	43	554,585	102.3%	98.3%
合計	46	667,206	44	658,559	104.5%	101.3%

## (累 計)

(単位:隻、トン)

国 籍	平成25年1月～6月 累 計		平成24年1月～6月 累 計		前年同期比	
	隻数	純トン数	隻数	純トン数	隻数	純トン数
日本	17	997,659	13	607,955	130.8%	164.1%
外国	321	3,639,755	310	3,197,354	103.5%	113.8%
合計	338	4,637,414	323	3,805,309	104.6%	121.9%



税関イメージキャラクター

[カスタム君]

掲載内容を引用されるときは、宇部税関支署発表による旨を付記してください。  
門司税関のホームページでもご覧いただけます。http://www.customs.go.jp/moji/

問 い 合 せ 先

門司税関 宇部税関支署

TEL 0836 (21) 7391

FAX 0836 (29) 1017

[mailアドレス\\_moji-uube@customs.go.jp](mailto:mailアドレス_moji-uube@customs.go.jp)