

平成25年5月分 宇部税関支署管内貿易概況

平成25年7月1日

☆ 輸出、3か月ぶりの増加、輸入は6か月連続の増加

【5月の貿易動向】

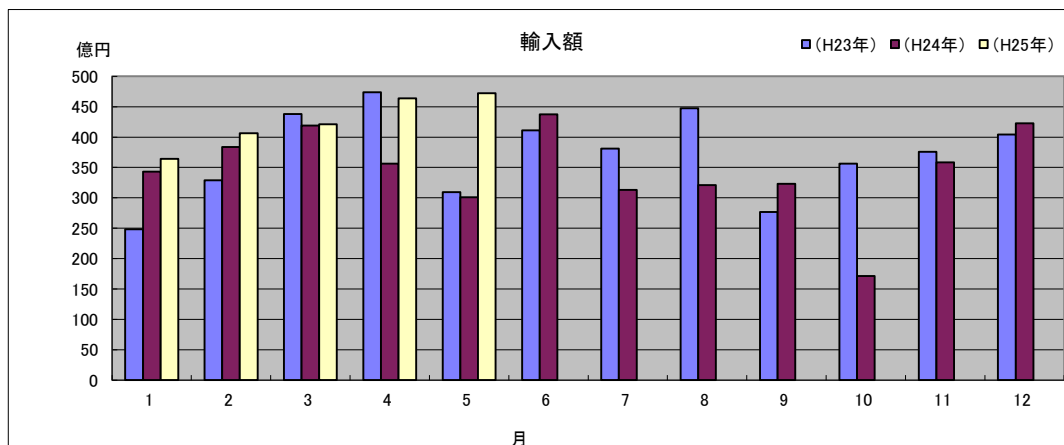
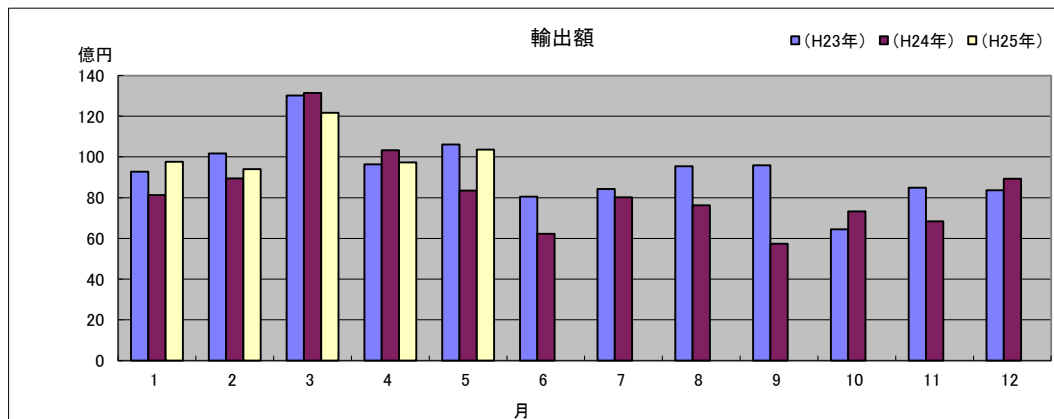
- ◎ 輸出額は、103億56百万円（前年同月比24.0%増）と3か月ぶりに増加した。
これは、有機化合物、金属加工機械の増加が主な要因である。
- ◎ 輸入額は、472億29百万円（前年同月比56.9%増）と6か月連続で増加した。
これは、大宗品の原油及び粗油の増加が主な要因である。

1 輸出入総額

（単位：百万円、%）

区 分	当 月	前年同月比	平成25年1月～5月 累計	前年同期比
輸 出	10,356	124.0	51,416	105.1
輸 入	47,229	156.9	212,765	118.0
差引	36,873 入超		161,349 入超	

◆宇部税関支署管内 輸出入貿易額の推移◆



2 品目動向（対前年同月比：金額ベース）

【輸 出】

（増加）

有機化合物 55億70百万円(前年同月比140.0%)

金属加工機械 7億25百万円(前年同月比191.5%)

（減少）

鉄鋼 7億70百万円(前年同月比78.0%)

【輸 入】

（増加）

原油及び粗油 367億58百万円(前年同月比155.3%)

石炭 78億1百万円(前年同月比215.6%)

（減少）

石油コークス 9億52百万円(前年同月比84.3%)

3 主要品目別輸出額表

（単位:千円、%）

品 名		当 月						
		数 量	単位	前年同月比	価額	前年同月比	構成比	主要輸出国
総 額					10,355,729	124.0	100.0	
元素及び化合物					5,688,988	140.7	54.9	大韓民国、中華人民共和国
	有機化合物				5,569,721	140.0	53.8	
	無機化合物	1,761	MT	199.0	119,267	178.4	1.2	
肥料		7,000	MT	47.1	121,667	47.0	1.2	マレーシア
プラスチック		4,361	MT	102.7	1,565,414	108.1	15.1	中華人民共和国、香港
非金属鉱物製品					907,019	98.0	8.8	
	セメント	192,425	MT	86.8	729,278	105.4	7.0	シンガポール
鉄鋼		13,935	MT	76.1	770,301	78.0	7.4	大韓民国
一般機械					1,222,383	185.8	11.8	メキシコ、アメリカ合衆国
	金属加工機械				724,776	191.5	7.0	
	荷役機械				—	全減	—	
その他					79,957		0.8	

4 主要品目別輸入額表

（単位:千円、%）

品 名		当 月						
		数 量	単位	前年同月比	価額	前年同月比	構成比	主要輸入国
総 額					47,228,809	156.9	100.0	
木材及びコルク					—	—	—	
粗鉱物		—	MT	全減	—	全減	—	
りん鉱石		—	MT	—	—	—	—	
けい砂		—	MT	—	—	—	—	
塩		—	MT	全減	—	全減	—	
ほたる石		—	MT	—	—	—	—	
金属鉱及びくず		—	MT	全減	—	全減	—	
石炭・コークス及びべん炭		656,019	MT	200.6	7,800,546	215.6	16.5	
石炭		656,019	MT	200.6	7,800,546	215.6	16.5	オーストラリア、インドネシア
石油及び同製品					37,710,596	152.1	79.8	
原油及び粗油		555,554	KL	146.6	36,758,372	155.3	77.8	サウジアラビア、クウェート
石油コークス		70,010	MT	71.2	952,224	84.3	2.0	
元素及び化合物					1,317,530	122.5	2.8	
有機化合物					1,296,519	138.1	2.7	
無機化合物		157	MT	4.2	21,011	15.4	0.0	
肥料		2,060	MT	187.3	110,075	175.3	0.2	
カリ肥料		60	MT	5.5	3,877	6.2	0.0	
鉄鋼		80	MT	80.0	9,227	85.2	0.0	
銑鉄		—	MT	—	—	—	—	
非鉄金属		734	MT	65.8	167,887	76.6	0.4	
一般機械					38,564	165.5	0.1	
その他					74,384		0.2	

5 主要地域の動向（対前年同月比：金額ベース）

【輸 出】

（増加）

中華人民共和国 27億20百万円(前年同月比162.8%)

大韓民国 36億18百万円(前年同月比130.8%)

（減少）

香港 3億41百万円(前年同月比50.6%)

【輸 入】

（増加）

クウェート 91億29百万円(全増)

イラク 54億69百万円(全増)

（減少）

アメリカ合衆国 12億7百万円(前年同月比68.1%)

6 地域(国)別輸出入額表

（単位：千円、％）

区 分	輸 出			輸 入		
	価 額	前年同月比	構成比	価 額	前年同月比	構成比
総 額	10,355,729	124.0	100.0	47,228,809	156.9	100.0
アジア	7,777,216	113.8	75.1	2,004,132	169.9	4.2
大韓民国	3,617,531	130.8	34.9	384,387	190.9	0.8
中華人民共和国	2,720,452	162.8	26.3	159,836	253.0	0.3
台湾	359,966	95.5	3.5	43,696	144.3	0.1
香港	341,169	50.6	3.3	—	—	—
ベトナム	11,995	3.5	0.1	220,467	122.9	0.5
タイ	81,480	75.5	0.8	—	—	—
シンガポール	328,903	77.4	3.2	—	—	—
マレーシア	132,722	108.9	1.3	2,267	全増	0.0
フィリピン	5,205	4.0	0.1	—	—	—
インドネシア	76,210	67.3	0.7	1,193,479	172.8	2.5
インド	32,797	929.4	0.3	—	全減	—
(ASEAN)	703,455	52.6	6.8	1,416,213	162.8	3.0
(アジアNIEs)	4,647,569	109.6	44.9	428,083	184.8	0.9
大洋州	21,049	29.9	0.2	6,234,178	289.1	13.2
オーストラリア	21,049	58.6	0.2	6,234,178	289.1	13.2
ニュージーランド	—	全減	—	—	—	—
グアム	—	—	—	—	—	—
北米	887,824	254.9	8.6	1,207,179	63.1	2.6
カナダ	14,506	165.4	0.1	—	全減	—
アメリカ合衆国	873,318	257.2	8.4	1,207,179	68.1	2.6
中南米	856,431	4771.7	8.3	—	全減	—
メキシコ	538,860	全増	5.2	—	全減	—
ブラジル	14,559	113.1	0.1	—	—	—
西欧	731,937	72.7	7.1	598,441	181.3	1.3
英国	2,976	127.7	0.0	—	—	—
オランダ	23,856	153.2	0.2	—	—	—
ベルギー	79,582	67.0	0.8	2,798	9.9	0.0
ドイツ	49,945	839.7	0.5	590,888	198.2	1.3
スイス	502,880	90.6	4.9	—	—	—
スペイン	54,725	64.3	0.5	—	—	—
中東欧・ロシア等	12,586	169.1	0.1	152,422	25.8	0.3
(E U)	213,407	50.2	2.1	598,441	181.3	1.3
中東	11,409	40.0	0.1	37,032,457	155.0	78.4
イラク	—	—	—	5,469,144	全増	11.6
サウジアラビア	—	全減	—	22,266,822	100.5	47.1
クウェート	—	—	—	9,128,604	全増	19.3
オマーン	—	—	—	—	—	—
ヨルダン	6,820	118.1	0.1	—	—	—
アラブ首長国連邦	4,589	44.9	0.0	167,887	76.6	0.4
アフリカ	57,277	138.7	0.6	—	—	—

7 宇部港外国貿易船入港実績

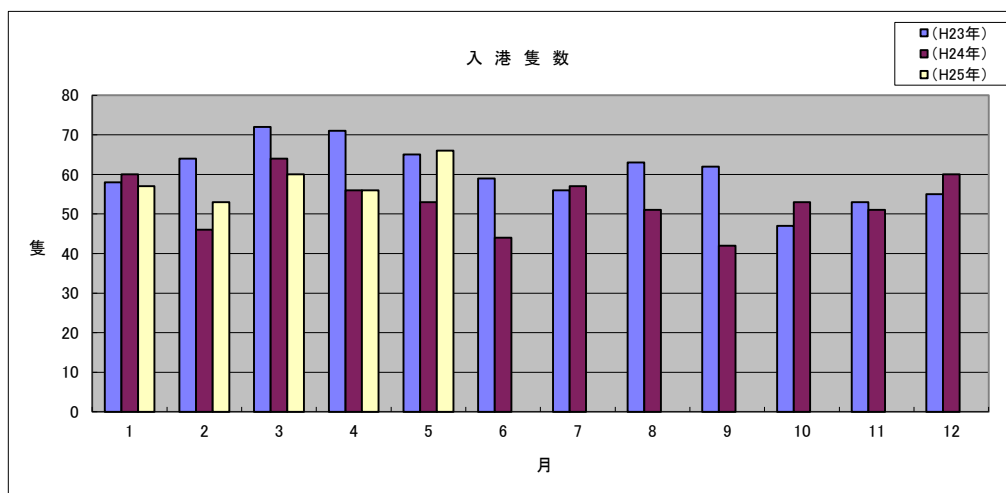
(単位:隻、トン)

国 籍	当 月		前年同月		前年同月比	
	隻数	純トン数	隻数	純トン数	隻数	純トン数
日本	5	176,913	5	152,835	100.0%	115.8%
外国	61	826,454	48	484,140	127.1%	170.7%
合計	66	1,003,367	53	636,975	124.5%	157.5%

(累 計)

(単位:隻、トン)

国 籍	平成25年1月～5月 累 計		平成24年1月～5月 累 計		前年同期比	
	隻数	純トン数	隻数	純トン数	隻数	純トン数
日本	15	875,637	12	503,981	125.0%	173.7%
外国	277	3,094,571	267	2,642,769	103.7%	117.1%
合計	292	3,970,208	279	3,146,750	104.7%	126.2%



税関イメージキャラクター

[カスタム君]

掲載内容を引用されるときは、宇部税関支署発表による旨を付記してください。
門司税関のホームページでもご覧いただけます。<http://www.customs.go.jp/moji/>

問 い 合 せ 先

門司税関 宇部税関支署

TEL 0836 (21) 7391

FAX 0836 (29) 1017

mailアドレス_moji-ube@customs.go.jp