

平成25年4月分 宇部税関支署管内貿易概況

平成25年6月4日

☆ 輸出、2か月連続の減少、輸入は5か月連続の増加

【4月の貿易動向】

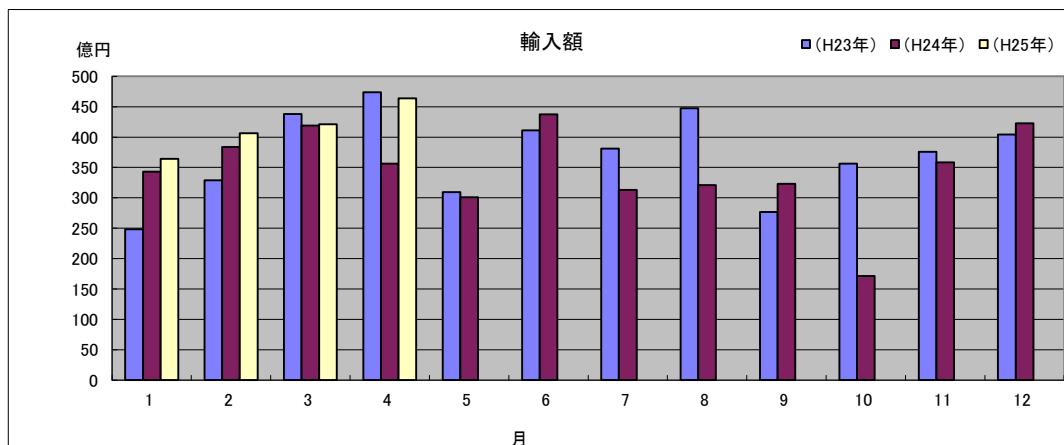
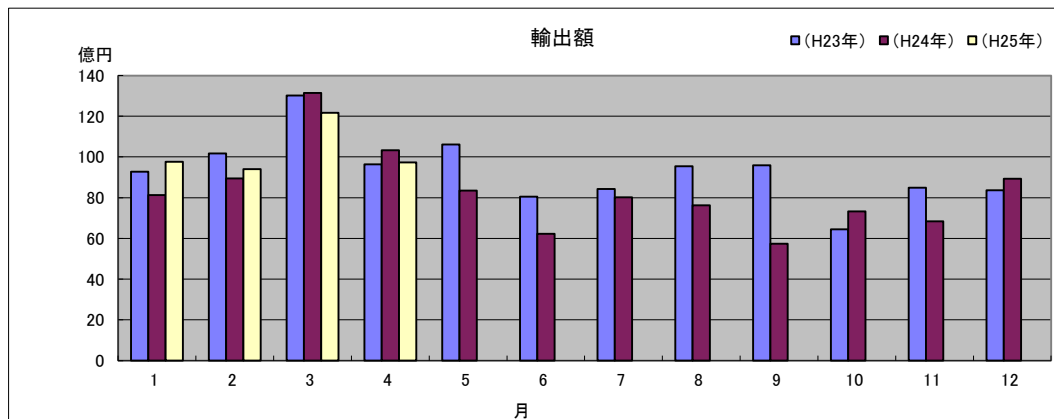
- ◎ 輸出額は、97億32百万円(前年同月比5.7%減)と2か月連続で減少した。
これは、一般機械、プラスチックの減少が主な要因である。
- ◎ 輸入額は、463億55百万円(前年同月比30.1%増)と5か月連続で増加した。
これは、大宗品の原油及び粗油の増加が主な要因である。

1 輸出入総額

(単位:百万円、%)

区 分	当 月	前年同月比	平成25年1月～4月 累計	前年同期比
輸 出	9,732	94.3	41,061	101.2
輸 入	46,355	130.1	165,536	110.2
差引	36,623 入超		124,476 入超	

◆宇部税関支署管内 輸出入貿易額の推移◆



2 品目動向（対前年同月比：金額ベース）

【輸 出】

（増加）

有機化合物

57億34百万円(前年同月比178.1%)

【輸 入】

（増加）

原油及び粗油

405億85百万円(前年同月比151.9%)

（減少）

一般機械

9億6百万円(前年同月比25.8%)

（減少）

石炭

40億78百万円(前年同月比66.3%)

プラスチック

12億24百万円(前年同月比84.6%)

3 主要品目別輸出額表

（単位:千円、%）

品 名	当 月						
	数 量	単位	前年同月比	価額	前年同月比	構成比	主要輸出国
総 額				9,731,896	94.3	100.0	
元素及び化合物				5,838,523	174.9	60.0	大韓民国、中華人民共和国
有機化合物				5,734,117	178.1	58.9	
無機化合物	982	MT	53.5	104,406	87.6	1.1	
肥料	28,320	MT	132.1	516,045	139.3	5.3	ベトナム
プラスチック	3,382	MT	80.0	1,223,685	84.6	12.6	中華人民共和国、香港
非金属鉱物製品				404,698	92.6	4.2	
セメント	59,500	MT	49.8	270,049	77.9	2.8	シンガポール
鉄鋼	14,106	MT	119.3	762,879	120.3	7.8	大韓民国
一般機械				906,445	25.8	9.3	ブラジル、アメリカ合衆国
金属加工機械				465,827	87.5	4.8	
荷役機械				7,130	10.5	0.1	
その他				79,621		0.8	

4 主要品目別輸入額表

（単位:千円、%）

品 名	当 月						
	数 量	単位	前年同月比	価額	前年同月比	構成比	主要輸入国
総 額				46,355,018	130.1	100.0	
木材及びコルク				—	—	—	
粗鉱物	10,800	MT	84.2	65,462	111.5	0.1	
りん鉱石	—	MT	—	—	—	—	
けい砂	—	MT	—	—	—	—	
塩	10,800	MT	101.4	65,462	123.0	0.1	
ほたる石	—	MT	—	—	—	—	
金属鉱及びくず	—	MT	全減	—	全減	—	
石炭・コークス及びれん炭	364,477	MT	68.3	4,078,226	66.3	8.8	
石炭	364,477	MT	68.3	4,078,226	66.3	8.8	オーストラリア、インドネシア
石油及び同製品				41,114,865	147.7	88.7	
原油及び粗油	604,801	KL	148.2	40,585,084	151.9	87.6	サウジアラビア
石油コークス	37,808	MT	37.6	529,781	47.1	1.1	
元素及び化合物				732,426	90.6	1.6	
有機化合物				699,713	89.0	1.5	
無機化合物	1,720	MT	127.9	32,713	146.9	0.1	
肥料	—	MT	全減	—	全減	—	
カリ肥料	—	MT	全減	—	全減	—	
鉄鋼	120	MT	600.0	13,854	629.7	0.0	
銑鉄	—	MT	—	—	—	—	
非鉄金属	1,048	MT	178.5	253,245	213.3	0.5	
一般機械				—	全減	—	
その他				96,940		0.3	

5 主要地域の動向（対前年同月比：金額ベース）

【輸 出】

（増加）

中華人民共和国 28億26百万円(前年同月比190.1%)

（減少）

フィリピン 1億26百万円(前年同月比5.9%)

タイ 60百万円(前年同月比14.6%)

【輸 入】

（増加）

サウジアラビア 286億12百万円(前年同月比119.3%)

（減少）

オーストラリア 23億29百万円(前年同月比53.1%)

6 地域(国)別輸出入額表

（単位：千円、％）

区 分	輸 出			輸 入		
	価 額	前年同月比	構成比	価 額	前年同月比	構成比
総 額	9,731,896	94.3	100.0	46,355,018	130.1	100.0
アジア	7,831,865	91.1	80.5	1,584,805	82.6	3.4
大韓民国	3,398,434	124.8	34.9	28,323	292.3	0.1
中華人民共和国	2,826,160	190.1	29.0	105,349	235.4	0.2
台湾	306,492	57.6	3.1	8,388	18.4	0.0
香港	217,680	104.9	2.2	—	—	—
ベトナム	337,450	63.4	3.5	—	—	—
タイ	60,127	14.6	0.6	—	—	—
シンガポール	196,628	4,162.3	2.0	—	—	—
マレーシア	300,117	122.5	3.1	—	全減	—
フィリピン	125,918	5.9	1.3	—	—	—
インドネシア	19,482	9.4	0.2	1,442,745	81.5	3.1
インド	43,377	87.7	0.4	—	全減	—
(ASEAN)	1,039,722	28.9	10.7	1,442,745	81.4	3.1
(アジアNIEs)	4,119,234	118.8	42.3	36,711	66.3	0.1
大洋州	48,237	226.2	0.5	2,328,751	53.1	5.0
オーストラリア	28,469	233.9	0.3	2,328,751	53.1	5.0
ニュージーランド	19,768	216.1	0.2	—	—	—
グアム	—	—	—	—	—	—
北米	499,506	126.5	5.1	894,241	47.8	1.9
カナダ	7,849	77.1	0.1	—	全減	—
アメリカ合衆国	491,657	127.9	5.1	894,241	113.0	1.9
中南米	505,543	174.4	5.2	6,679,374	12,554.7	14.4
メキシコ	228,909	全増	2.4	65,462	123.0	0.1
ブラジル	275,225	239.5	2.8	—	—	—
西欧	765,947	83.0	7.9	336,700	76.9	0.7
英国	11,971	498.6	0.1	—	—	—
オランダ	45,028	173.6	0.5	—	—	—
ベルギー	27,701	31.3	0.3	5,339	218.1	0.0
ドイツ	6,738	36.5	0.1	325,722	76.1	0.7
スイス	557,789	94.8	5.7	—	—	—
スペイン	93,466	52.8	1.0	—	—	—
中東欧・ロシア等	15,940	145.2	0.2	306,730	18.8	0.7
(E U)	186,861	58.1	1.9	336,700	76.9	0.7
中東	9,005	49.2	0.1	34,224,417	135.1	73.8
イラク	—	—	—	—	—	—
サウジアラビア	—	—	—	28,611,510	119.3	61.7
クウェート	—	—	—	—	—	—
オマーン	—	—	—	—	—	—
ヨルダン	—	—	—	—	—	—
アラブ首長国連邦	9,005	49.2	0.1	253,245	213.3	0.5
アフリカ	55,853	78.5	0.6	—	—	—

7 宇部港外国貿易船入港実績

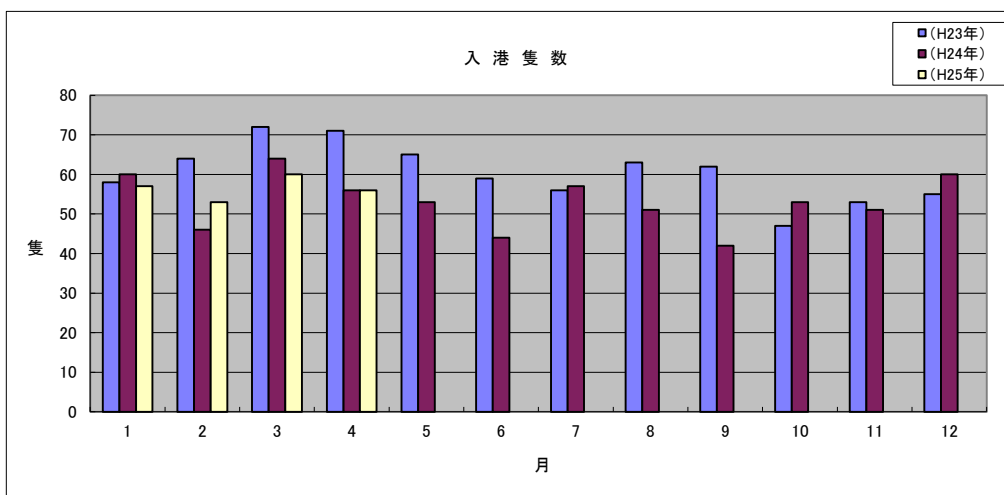
(単位:隻、トン)

国 籍	当 月		前年同月		前年同月比	
	隻数	純トン数	隻数	純トン数	隻数	純トン数
日本	4	322,218	1	96,947	400.0%	332.4%
外国	52	555,279	55	584,206	94.5%	95.0%
合計	56	877,497	56	681,153	100.0%	128.8%

(累 計)

(単位:隻、トン)

国 籍	平成25年1月～4月 累 計		平成24年1月～4月 累 計		前年同期比	
	隻数	純トン数	隻数	純トン数	隻数	純トン数
日本	10	698,724	7	351,146	142.9%	199.0%
外国	216	2,268,117	219	2,158,629	98.6%	105.1%
合計	226	2,966,841	226	2,509,775	100.0%	118.2%



税関イメージキャラクター

[カスタム君]

掲載内容を引用されるときは、宇部税関支署発表による旨を付記してください。
門司税関のホームページでもご覧いただけます。http://www.customs.go.jp/moji/

問 い 合 せ 先

門司税関 宇部税関支署

TEL 0836 (21) 7391

FAX 0836 (29) 1017

mailアドレス_moji-uube@customs.go.jp