

# 平成25年3月分 宇部税関支署管内貿易概況

平成25年5月2日

## ☆ 輸出、4か月ぶりの減少、輸入は4か月連続の増加

### 【3月の貿易動向】

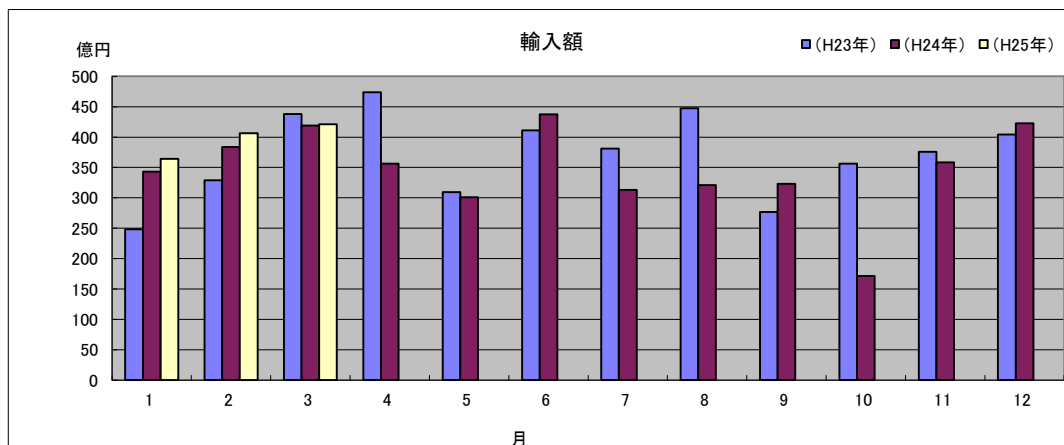
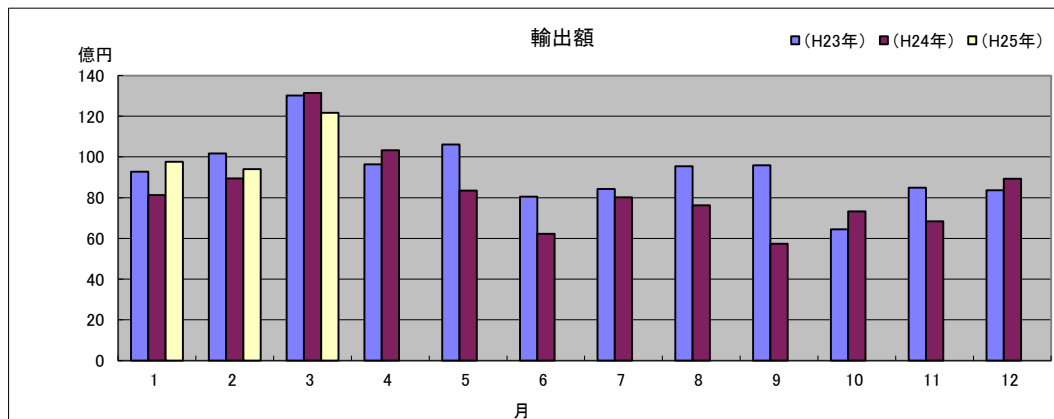
- ◎ 輸出額は、121億62百万円(前年同月比7.5%減)と4か月ぶりに減少した。  
これは、金属加工機械、プラスチックの減少が主な要因である。
- ◎ 輸入額は、420億86百万円(前年同月比0.4%増)と4か月連続で増加した。  
これは、石炭、有機化合物の増加が主な要因である。

### 1 輸出入総額

(単位:百万円、%)

区 分	当 月	前年同月比	平成25年1月～3月 累計	前年同期比
輸 出	12,162	92.5	31,329	103.6
輸 入	42,086	100.4	119,179	104.0
差引	29,923 入超		87,850 入超	

#### ◆宇部税関支署管内 輸出入貿易額の推移◆



## 2 品目動向（対前年同月比：金額ベース）

### 【輸 出】

(増加)  
セメント 10億57百万円(前年同月比149.2%)

### 【輸 入】

(増加)  
石炭 53億76百万円(前年同月比123.4%)  
有機化合物 12億49百万円(前年同月比159.3%)

(減少)  
金属加工機械 10億70百万円(前年同月比60.4%)  
プラスチック 17億98百万円(前年同月比93.5%)

(減少)  
原油及び粗油 347億74百万円(前年同月比97.0%)

## 3 主要品目別輸出額表

(単位:千円、%)

品 名	当 月						
	数 量	単位	前年同月比	価額	前年同月比	構成比	主要輸出国
<b>総 額</b>				<b>12,162,410</b>	<b>92.5</b>	<b>100.0</b>	
元素及び化合物				6,105,841	121.1	50.2	大韓民国、中華人民共和国
有機化合物				5,932,340	121.7	48.8	
無機化合物	2,191	MT	159.1	173,501	102.6	1.4	
肥料	29,200	MT	101.7	523,099	112.0	4.3	ベトナム
プラスチック	4,431	MT	90.4	1,797,930	93.5	14.8	中国、アメリカ合衆国
非金属鉱物製品				1,308,044	126.4	10.8	
セメント	298,070	MT	121.9	1,057,463	149.2	8.7	シンガポール
鉄鋼	16,013	MT	93.6	788,322	90.1	6.5	大韓民国
一般機械				1,329,499	42.7	10.9	アメリカ合衆国
金属加工機械				1,069,807	60.4	8.8	
荷役機械				—	全減	—	
その他				309,675		2.5	

## 4 主要品目別輸入額表

(単位:千円、%)

品 名	当 月						
	数 量	単位	前年同月比	価額	前年同月比	構成比	主要輸入国
<b>総 額</b>				<b>42,085,634</b>	<b>100.4</b>	<b>100.0</b>	
木材及びコルク				—	—	—	
粗鉱物	4,407	MT	31.6	169,308	76.8	0.4	
りん鉱石	—	MT	—	—	—	—	
けい砂	—	MT	—	—	—	—	
塩	—	MT	全減	—	全減	—	
ほたる石	4,407	MT	117.2	169,308	100.2	0.4	
金属鉱及びくず	—	MT	—	—	—	—	
石炭・コークス及びれん炭	472,130	MT	132.4	5,376,344	123.4	12.8	
石炭	472,130	MT	132.4	5,376,344	123.4	12.8	インドネシア
石油及び同製品				35,114,666	97.6	83.5	
原油及び粗油	507,485	KL	87.3	34,773,944	97.0	82.6	サウジアラビア
石油コークス	34,718	MT	865.1	340,722	281.8	0.8	
元素及び化合物				1,278,345	156.7	3.0	
有機化合物				1,248,980	159.3	3.0	
無機化合物	42	MT	5.0	29,365	92.7	0.1	
肥料	1,000	MT	34.6	56,640	41.2	0.1	
カリ肥料	1,000	MT	34.6	56,640	41.2	0.1	
鉄鋼	—	MT	全減	—	全減	—	
銑鉄	—	MT	—	—	—	—	
非鉄金属	—	MT	全減	—	全減	—	
一般機械				59,626	98.6	0.1	
その他				30,705		0.1	

## 5 主要地域の動向（対前年同月比：金額ベース）

### 【輸出】

（増加）

大韓民国 47億17百万円(前年同月比151.0%)

（減少）

中華人民共和国 19億55百万円(前年同月比48.2%)

ブラジル 7百万円(前年同月比1.0%)

### 【輸入】

（増加）

サウジアラビア 347億74百万円(前年同月比126.9%)

インドネシア 23億26百万円(前年同月比377.4%)

（減少）

クウェート 全減

## 6 地域(国)別輸出入額表

（単位：千円、％）

区 分	輸 出			輸 入		
	価 額	前年同月比	構成比	価 額	前年同月比	構成比
総 額	12,162,410	92.5	100.0	42,085,634	100.4	100.0
アジア	9,031,925	92.3	74.3	2,856,696	211.0	6.8
大韓民国	4,716,956	151.0	38.8	393,435	425.2	0.9
中華人民共和国	1,955,093	48.2	16.1	42,695	7.4	0.1
台湾	191,526	57.7	1.6	94,442	140.4	0.2
香港	250,228	36.7	2.1	—	—	—
ベトナム	259,094	108.3	2.1	—	—	—
タイ	472,918	108.7	3.9	—	—	—
シンガポール	437,564	198.0	3.6	—	—	—
マレーシア	113,304	57.8	0.9	—	—	—
フィリピン	199,797	146.2	1.6	—	—	—
インドネシア	23,533	21.9	0.2	2,326,124	377.4	5.5
インド	151,083	182.0	1.2	—	—	—
(ASEAN)	1,638,832	113.6	13.5	2,326,124	377.4	5.5
(アジアNIEs)	5,596,274	128.4	46.0	487,877	305.3	1.2
大洋州	10,227	27.9	0.1	1,871,324	56.9	4.4
オーストラリア	5,551	29.5	0.0	1,871,324	56.9	4.4
ニュージーランド	4,676	26.2	0.0	—	—	—
グアム	—	—	—	—	—	—
北米	991,273	132.3	8.2	1,289,644	200.2	3.1
カナダ	115,221	311.6	0.9	612,787	446.3	1.5
アメリカ合衆国	876,052	123.0	7.2	676,857	133.6	1.6
中南米	569,289	62.3	4.7	—	全減	—
メキシコ	295,564	全増	2.4	—	全減	—
ブラジル	6,880	1.0	0.1	—	—	—
西欧	1,480,952	92.2	12.2	189,006	58.3	0.4
英国	2,713	42.7	0.0	9,906	全増	0.0
オランダ	62,124	101.1	0.5	—	—	—
ベルギー	477,996	121.3	3.9	—	全減	—
ドイツ	14,089	37.3	0.1	169,696	55.5	0.4
スイス	716,924	114.1	5.9	—	—	—
スペイン	199,026	45.6	1.6	—	—	—
中東欧・ロシア等	19,499	241.1	0.2	935,712	428.2	2.2
(E U)	771,055	82.2	6.3	189,006	58.3	0.4
中東	3,813	103.0	0.0	34,773,944	96.5	82.6
イラク	—	—	—	—	—	—
サウジアラビア	—	全減	—	34,773,944	126.9	82.6
クウェート	—	—	—	—	全減	—
オマーン	—	—	—	—	—	—
ヨルダン	—	—	—	—	—	—
アラブ首長国連邦	3,813	111.5	0.0	—	全減	—
アフリカ	55,432	139.2	0.5	169,308	全増	0.4

## 7 宇部港外国貿易船入港実績

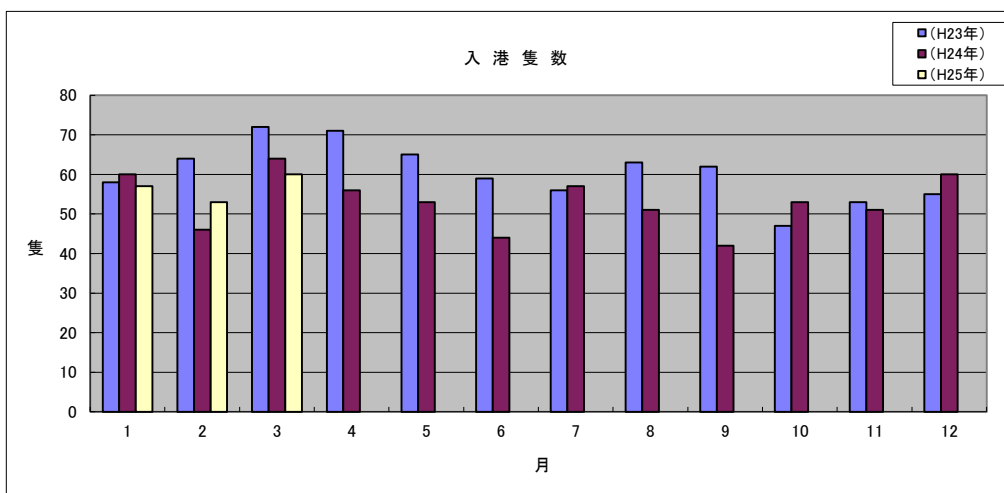
(単位:隻、トン)

国 籍	当 月		前年同月		前年同月比	
	隻数	純トン数	隻数	純トン数	隻数	純トン数
日本	2	52,409	3	124,200	66.7%	42.2%
外国	58	651,670	61	430,825	95.1%	151.3%
合計	60	704,079	64	555,025	93.8%	126.9%

## (累 計)

(単位:隻、トン)

国 籍	平成25年1月～3月 累 計		平成24年1月～3月 累 計		前年同期比	
	隻数	純トン数	隻数	純トン数	隻数	純トン数
日本	6	376,506	6	254,199	100.0%	148.1%
外国	164	1,712,838	164	1,574,423	100.0%	108.8%
合計	170	2,089,344	170	1,828,622	100.0%	114.3%



税関イメージキャラクター

【カスタム君】

掲載内容を引用されるときは、宇部税関支署発表による旨を付記してください。  
門司税関のホームページでもご覧いただけます。<http://www.customs.go.jp/moji/>

問 い 合 せ 先

門司税関 宇部税関支署

TEL 0836 (21) 7391

FAX 0836 (29) 1017

[mailアドレス moji-ube@customs.go.jp](mailto:moji-ube@customs.go.jp)