

平成25年12月分 宇部税関支署管内貿易概況

平成26年2月4日

☆ 輸出、8か月連続の増加、輸入は6か月連続の増加

【12月の貿易動向】

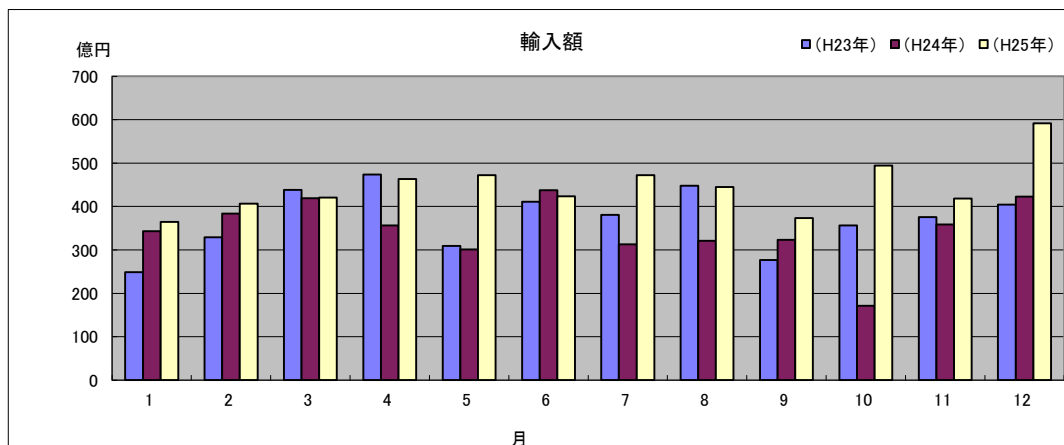
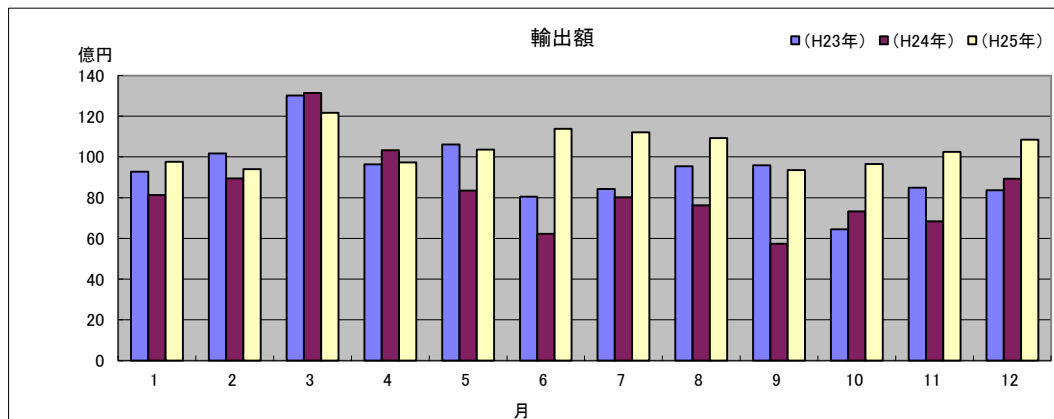
- ◎ 輸出額は、108億43百万円(前年同月比21.5%増)と8か月連続で増加した。
これは、有機化合物、一般機械の増加が主な要因である。
- ◎ 輸入額は、591億58百万円(前年同月比40.0%増)と6か月連続で増加した。
これは、大宗品の原油及び粗油の増加が主な要因である。

1 輸出入総額

(単位:百万円、%)

区 分	当 月	前年同月比	平成25年1月～12月 累計	前年同期比
輸 出	10,843	121.5	125,035	125.5
輸 入	59,158	140.0	534,701	128.8
差引	48,315 入超		409,666 入超	

◆宇部税関支署管内 輸出入貿易額の推移◆



2 品目動向(対前年同月比:金額ベース)

【輸 出】

(増加)

有機化合物 60億58百万円(前年同月比129.9%)

一般機械 12億53百万円(前年同月比154.1%)

【輸 入】

(増加)

原油及び粗油 508億8百万円(前年同月比147.6%)

(減少)

鉄鋼 4億21百万円(前年同月比49.1%)

(減少)

有機化合物 6億34百万円(前年同月比45.7%)

3 主要品目別輸出額表

(単位:千円、%)

品 名	当 月						
	数 量	単位	前年同月比	価額	前年同月比	構成比	主要輸出国
総 額				10,842,705	121.5	100.0	
元素及び化合物				6,181,150	128.3	57.0	大韓民国、中華人民共和国
有機化合物				6,057,813	129.9	55.9	
無機化合物	1,025	MT	49.0	123,337	81.2	1.1	
肥料	24,060	MT	156.8	273,949	108.2	2.5	ベトナム
プラスチック	4,256	MT	105.4	1,536,067	116.3	14.2	中華人民共和国、香港
非金属鉱物製品				1,074,262	135.8	9.9	
セメント	203,596	MT	91.1	823,783	117.6	7.6	シンガポール
鉄鋼	7,783	MT	39.5	421,135	49.1	3.9	大韓民国
一般機械				1,253,278	154.1	11.6	中華人民共和国、台湾
金属加工機械				459,823	97.8	4.2	
荷役機械				—	—	—	
その他				102,864		0.9	

4 主要品目別輸入額表

(単位:千円、%)

品 名	当 月						
	数 量	単位	前年同月比	価額	前年同月比	構成比	主要輸入国
総 額				59,157,601	140.0	100.0	
木材及びコルク				—	—	—	
粗鉱物	26,750	MT	113.9	147,218	74.1	0.2	
りん鉱石	—	MT	全減	—	全減	—	
けい砂	—	MT	—	—	—	—	
塩	17,300	MT	93.5	109,837	134.7	0.2	
ほたる石	—	MT	—	—	—	—	
金属鉱及びびくず	—	MT	—	—	—	—	
石炭・コークス及びれん炭	491,650	MT	90.0	5,629,759	111.2	9.5	
石炭	491,650	MT	90.0	5,629,759	111.2	9.5	オーストラリア
石油及び同製品				52,016,645	149.0	87.9	
原油及び粗油	711,272	KL	121.0	50,808,468	147.6	85.9	サウジアラビア
石油コークス	93,169	MT	304.1	1,208,177	246.2	2.0	
元素及び化合物				769,466	51.4	1.3	
有機化合物				634,296	45.7	1.1	
無機化合物	6,142	MT	282.4	135,170	124.9	0.2	
肥料	2,500	MT	全増	117,333	全増	0.2	
カリ肥料	—	MT	—	—	—	—	
鉄鋼	—	MT	全減	—	全減	—	
銑鉄	—	MT	—	—	—	—	
非鉄金属	1,363	MT	70.5	300,178	83.8	0.5	
一般機械				40,673	75.1	0.1	
その他				136,329		0.3	

5 主要地域の動向(対前年同月比:額ベース)

【輸 出】

(増加)

中華人民共和国 33億91百万円(前年同月比146.0%)

大韓民国 33億円(前年同月比133.5%)

(減少)

メキシコ 9百万円(前年同月比3.2%)

【輸 入】

(増加)

サウジアラビア 393億69百万円(前年同月比114.4%)

アラブ首長国連邦 57億52百万円(前年同月比1,605.3%)

(減少)

インドネシア 7億26百万円(前年同月比30.2%)

6 地域(国)別輸出入額表

(単位:千円、%)

区 分	輸 出			輸 入		
	価 額	前年同月比	構成比	価 額	前年同月比	構成比
総 額	10,842,705	121.5	100.0	59,157,601	140.0	100.0
アジア	8,939,591	135.5	82.4	1,465,883	39.8	2.5
大韓民国	3,299,834	133.5	30.4	94,955	11.0	0.2
中華人民共和国	3,390,916	146.0	31.3	355,420	125.0	0.6
台湾	471,925	209.6	4.4	43,696	116.2	0.1
香港	403,722	111.9	3.7	—	—	—
ベトナム	420,490	154.0	3.9	201,372	全増	0.3
タイ	46,548	80.3	0.4	37,381	全増	0.1
シンガポール	385,244	104.5	3.6	—	—	—
マレーシア	143,587	106.2	1.3	6,815	576.6	0.0
フィリピン	2,793	281.0	0.0	—	—	—
インドネシア	24,528	11.5	0.2	726,244	30.2	1.2
インド	348,523	206.5	3.2	—	全減	—
(ASEAN)	1,023,190	97.5	9.4	971,812	40.4	1.6
(アジアNIEs)	4,560,725	133.1	42.1	138,651	15.4	0.2
大洋州	35,743	146.9	0.3	3,263,772	122.9	5.5
オーストラリア	20,966	1,287.8	0.2	3,263,772	122.9	5.5
ニュージーランド	14,777	65.1	0.1	—	—	—
グアム	—	—	—	—	—	—
北米	606,018	112.3	5.6	2,443,551	254.8	4.1
カナダ	8,130	118.9	0.1	1,125,712	全増	1.9
アメリカ合衆国	597,888	112.2	5.5	1,317,839	137.4	2.2
中南米	176,416	48.5	1.6	109,837	全増	0.2
メキシコ	8,615	3.2	0.1	109,837	全増	0.2
ブラジル	—	全減	—	—	—	—
西欧	1,003,286	96.5	9.3	656,777	367.2	1.1
英国	3,003	全増	0.0	12,207	141.1	0.0
オランダ	25,306	72.6	0.2	—	—	—
ベルギー	238,822	64.9	2.2	—	全減	—
ドイツ	18,192	119.9	0.2	641,429	413.7	1.1
スイス	574,012	128.3	5.3	—	—	—
スペイン	143,951	97.2	1.3	—	—	—
中東欧・ロシア等	12,036	6.6	0.1	2,429,128	全増	4.1
(E U)	431,374	58.4	4.0	656,777	367.2	1.1
中東	3,651	37.8	0.0	48,788,653	140.3	82.5
イラク	—	—	—	—	—	—
サウジアラビア	—	—	—	39,368,981	114.4	66.5
クウェート	—	—	—	—	—	—
オマーン	—	—	—	—	—	—
ヨルダン	—	—	—	—	—	—
アラブ首長国連邦	3,651	37.8	0.0	5,752,086	1,605.3	9.7
アフリカ	65,964	39.2	0.6	—	—	—

7 宇部港外国貿易船入港実績

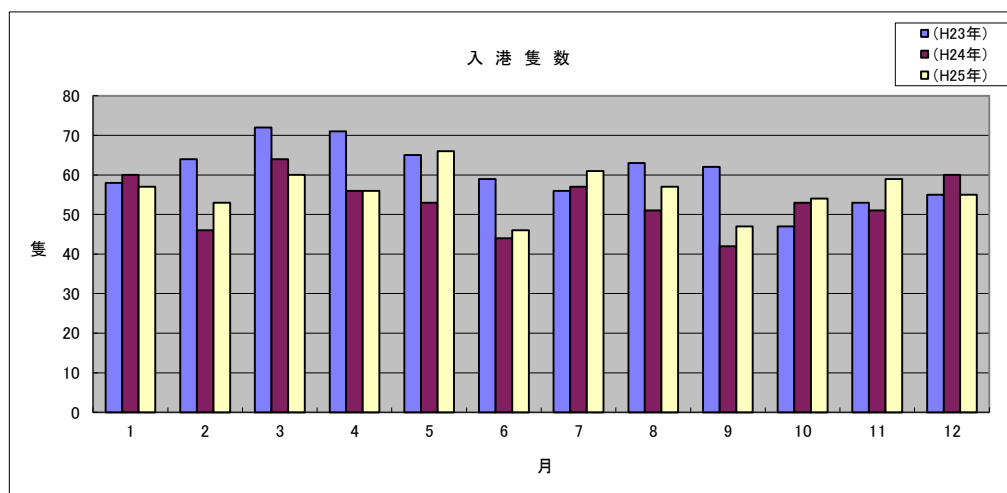
(単位:隻、トン)

国 籍	当 月		前年同月		前年同月比	
	隻数	純トン数	隻数	純トン数	隻数	純トン数
日本	2	121,352	4	217,221	50.0%	55.9%
外国	53	596,801	56	495,704	94.6%	120.4%
合計	55	718,153	60	712,925	91.7%	100.7%

(累 計)

(単位:隻、トン)

国 籍	平成25年1月～12月 累 計		平成24年1月～12月 累 計		前年同期比	
	隻数	純トン数	隻数	純トン数	隻数	純トン数
日本	28	1,592,177	23	976,270	121.7%	163.1%
外国	643	7,076,526	614	6,357,309	104.7%	111.3%
合計	671	8,668,703	637	7,333,579	105.3%	118.2%



税関イメージキャラクター

[カスタム君]

掲載内容を引用されるときは、宇部税関支署発表による旨を付記してください。
門司税関のホームページでもご覧いただけます。http://www.customs.go.jp/moji/

問 い 合 せ 先

門司税関 宇部税関支署

TEL 0836 (21) 7391

FAX 0836 (29) 1017

[mailアドレス moji-ube@customs.go.jp](mailto:moji-ube@customs.go.jp)