

# 平成25年10月分 宇部税関支署管内貿易概況

平成25年12月5日

## ☆ 輸出、6か月連続の増加、輸入は4か月連続の増加

### 【10月の貿易動向】

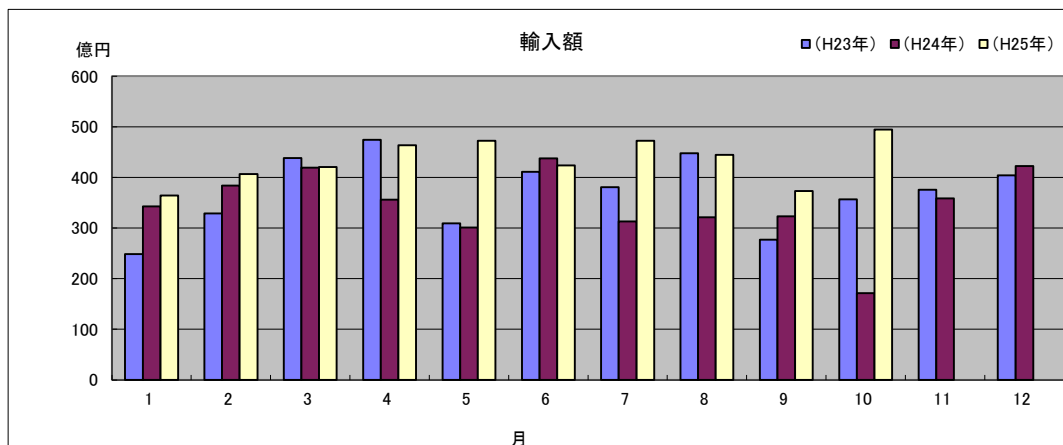
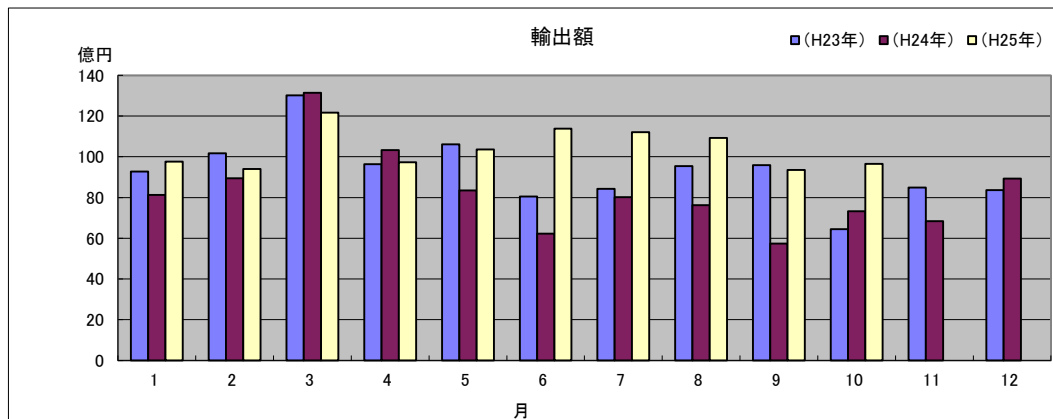
- ◎ 輸出額は、96億56百万円(前年同月比31.9%増)と6か月連続で増加した。  
これは、有機化合物、金属加工機械の増加が主な要因である。
- ◎ 輸入額は、494億66百万円(前年同月比188.5%増)と4か月連続で増加した。  
これは、大宗品の原油及び粗油の増加が主な要因である。

## 1 輸出入総額

(単位:百万円、%)

区 分	当 月	前年同月比	平成25年1月～10月 累計	前年同期比
輸 出	9,656	131.9	103,938	123.9
輸 入	49,466	288.5	433,696	128.7
差引	39,810 入超		329,759 入超	

### ◆宇部税関支署管内 輸出入貿易額の推移◆



## 2 品目動向（対前年同月比：金額ベース）

### 【輸 出】

（増加）

有機化合物 47億3百万円(前年同月比136.9%)

金属加工機械 12億83百万円(前年同月比217.8%)

### 【輸 入】

（増加）

原油及び粗油 437億79百万円(前年同月比385.4%)

（減少）

荷役機械

全減

（減少）

石炭

38億26百万円(前年同月比85.8%)

## 3 主要品目別輸出額表

（単位：千円、%）

品 名	当 月						
	数 量	単位	前年同月比	価額	前年同月比	構成比	主要輸出国
総 額				9,655,965	131.9	100.0	
元素及び化合物				4,864,197	136.0	50.4	大韓民国、中華人民共和国
有機化合物				4,702,952	136.9	48.7	
無機化合物	1,918	MT	97.0	161,245	115.8	1.7	
肥料	22,240	MT	146.5	257,942	106.9	2.7	ベトナム、マレーシア
プラスチック	5,170	MT	158.8	1,864,882	156.4	19.3	中華人民共和国、香港
非金属鉱物製品				492,778	188.5	5.1	
セメント	53,500	MT	170.1	224,394	195.2	2.3	シンガポール
鉄鋼	13,264	MT	85.0	707,036	103.4	7.3	大韓民国
一般機械				1,403,899	107.0	14.5	大韓民国、タイ
金属加工機械				1,283,336	217.8	13.3	
荷役機械				—	全減	—	
その他				65,231		0.7	

## 4 主要品目別輸入額表

（単位：千円、%）

品 名	当 月						
	数 量	単位	前年同月比	価額	前年同月比	構成比	主要輸入国
総 額				49,466,154	288.5	100.0	
木材及びコルク				—	—	—	
粗鉱物	23,450	MT	159.5	134,863	71.6	0.3	
りん鉱石	—	MT	—	—	—	—	
けい砂	—	MT	—	—	—	—	
塩	21,300	MT	200.0	128,695	253.6	0.3	
ほたる石	—	MT	全減	—	全減	—	
金属鉱及びくず	—	MT	—	—	—	—	
石炭・コークス及びべん炭	429,786	MT	92.6	3,825,727	85.8	7.7	
石炭	429,786	MT	92.6	3,825,727	85.8	7.7	インドネシア、オーストラリア
石油及び同製品				43,937,020	376.2	88.8	
原油及び粗油	627,994	KL	320.0	43,778,954	385.4	88.5	サウジアラビア
石油コークス	14,523	MT	36.9	158,066	49.6	0.3	
元素及び化合物				629,868	281.5	1.3	
有機化合物				568,617	277.8	1.1	
無機化合物	2,182	MT	133.5	61,251	320.1	0.1	
肥料	11,778	MT	145.1	487,927	130.9	1.0	
カリ肥料	—	MT	全減	—	全減	—	
鉄鋼	3,459	MT	4323.8	152,350	1951.7	0.3	
鋳鉄	3,299	MT	全増	135,119	全増	0.3	
非鉄金属	987	MT	187.6	211,521	244.5	0.4	
一般機械				54,860	140.2	0.1	
その他				32,018		0.1	

## 5 主要地域の動向（対前年同月比：金額ベース）

### 【輸 出】

（増加）

中華人民共和国 27億71百万円(前年同月比195.6%)

大韓民国 35億92百万円(前年同月比113.2%)

（減少）

インドネシア 29百万円(前年同月比6.4%)

### 【輸 入】

（増加）

サウジアラビア 439億1百万円(前年同月比386.5%)

インドネシア 16億23百万円(全増)

（減少）

カナダ 全減

## 6 地域(国)別輸出入額表

（単位：千円、％）

区 分	輸 出			輸 入		
	価 額	前年同月比	構成比	価 額	前年同月比	構成比
総 額	9,655,965	131.9	100.0	49,466,154	288.5	100.0
アジア	8,179,265	130.9	84.7	2,151,890	411.0	4.4
大韓民国	3,592,377	113.2	37.2	36,406	61.5	0.1
中華人民共和国	2,770,606	195.6	28.7	219,816	68.2	0.4
台湾	194,138	81.5	2.0	54,500	122.2	0.1
香港	308,774	204.8	3.2	—	—	—
ベトナム	291,054	95.8	3.0	—	全減	—
タイ	320,546	337.7	3.3	—	—	—
シンガポール	144,690	全増	1.5	—	—	—
マレーシア	339,179	161.4	3.5	218,550	2723.0	0.4
フィリピン	117,886	3,414.0	1.2	—	—	—
インドネシア	28,959	6.4	0.3	1,622,618	全増	3.3
インド	69,818	46.3	0.7	—	—	—
(ASEAN)	1,242,314	111.3	12.9	1,841,168	1889.3	3.7
(アジアNIEs)	4,239,979	119.0	43.9	90,906	87.6	0.2
大洋州	153,133	238.1	1.6	1,187,708	44.7	2.4
オーストラリア	143,037	411.9	1.5	1,187,708	44.7	2.4
ニュージーランド	10,096	34.1	0.1	—	—	—
グアム	—	—	—	—	—	—
北米	361,687	70.4	3.7	365,751	37.5	0.7
カナダ	7,140	109.6	0.1	—	全減	—
アメリカ合衆国	354,547	69.9	3.7	365,751	218.2	0.7
中南米	68,316	837.0	0.7	128,695	37.9	0.3
メキシコ	60,642	全増	0.6	128,695	253.6	0.3
ブラジル	4,749	67.8	0.0	—	—	—
西欧	800,490	181.8	8.3	576,959	1185.1	1.2
英国	8,515	375.1	0.1	11,660	全増	0.0
オランダ	72,222	693.7	0.7	—	—	—
ベルギー	206,293	349.1	2.1	—	全減	—
ドイツ	15,756	425.7	0.2	564,277	1601.9	1.1
スイス	327,184	142.5	3.4	—	—	—
スペイン	155,035	127.5	1.6	—	—	—
中東欧・ロシア等	15,022	198.4	0.2	942,835	81.6	1.9
(E U)	463,732	235.3	4.8	576,959	1185.1	1.2
中東	13,711	147.9	0.1	44,112,316	385.4	89.2
イラク	—	—	—	—	—	—
サウジアラビア	—	—	—	43,900,795	386.5	88.7
クウェート	—	—	—	—	—	—
オマーン	—	—	—	—	—	—
ヨルダン	—	全減	—	—	—	—
アラブ首長国連邦	13,711	368.4	0.1	211,521	244.5	0.4
アフリカ	64,341	195.2	0.7	—	—	—

## 7 宇部港外国貿易船入港実績

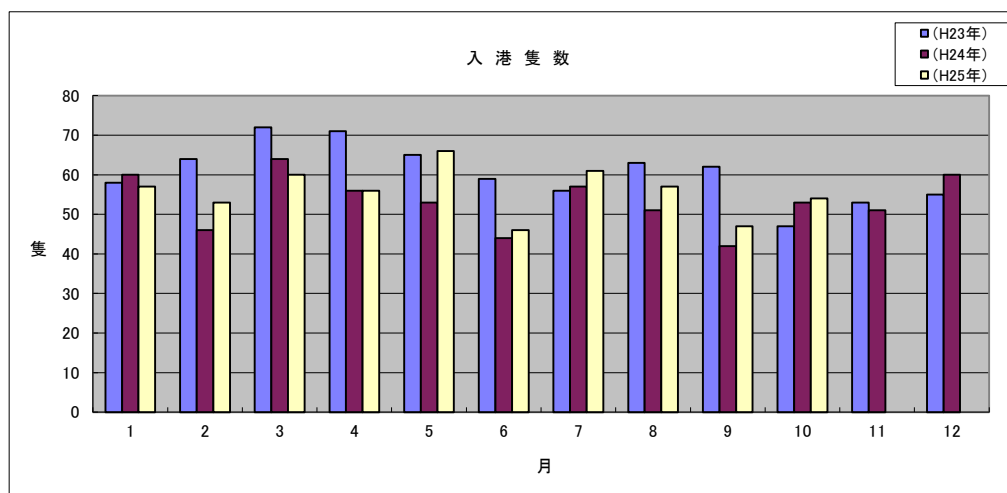
(単位:隻、トン)

国 籍	当 月		前年同月		前年同月比	
	隻数	純トン数	隻数	純トン数	隻数	純トン数
日本	3	226,274	2	25,759	150.0%	878.4%
外国	51	435,712	51	507,788	100.0%	85.8%
合計	54	661,986	53	533,547	101.9%	124.1%

(累 計)

(単位:隻、トン)

国 籍	平成25年1月～10月 累 計		平成24年1月～10月 累 計		前年同期比	
	隻数	純トン数	隻数	純トン数	隻数	純トン数
日本	25	1,445,472	17	730,408	147.1%	197.9%
外国	532	5,794,757	509	5,258,269	104.5%	110.2%
合計	557	7,240,229	526	5,988,677	105.9%	120.9%



税関イメージキャラクター

[カスタム君]

掲載内容を引用されるときは、宇部税関支署発表による旨を付記してください。  
門司税関のホームページでもご覧いただけます。<http://www.customs.go.jp/moji/>

問 い 合 せ 先

門司税関 宇部税関支署

TEL 0836 (21) 7391

FAX 0836 (29) 1017

[mail7トレス\\_moji-ube@customs.go.jp](mailto:mail7トレス_moji-ube@customs.go.jp)