

平成24年12月分 宇部税関支署管内貿易概況

平成25年2月4日

☆ 輸出は増加に転じる、輸入は3か月ぶりに増加

【12月の貿易動向】

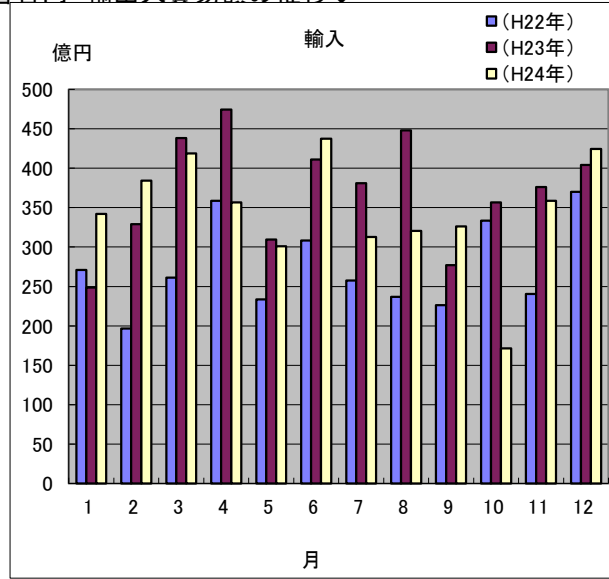
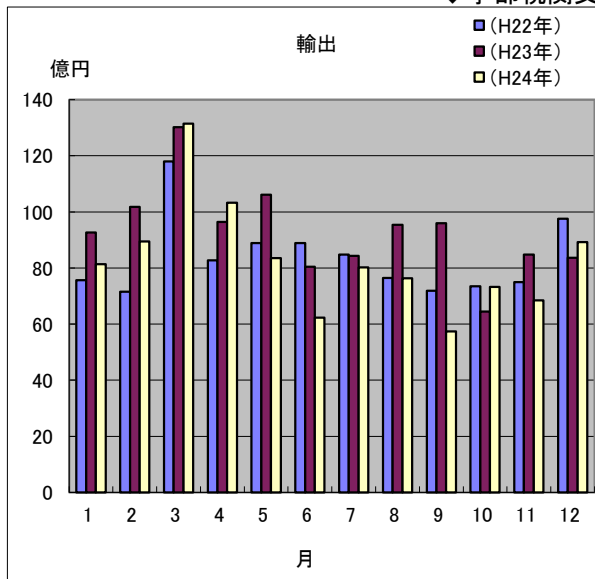
- ◎ 輸出額は、89億25百万円(前年同月比6.7%増)で増加に転じた。
これは、有機化合物、鉄鋼の増加が主な要因である。
- ◎ 輸入額は、422億48百万円(前年同月比4.6%増)と3か月ぶりに増加した。
これは、大宗品の原油及び粗油、石炭の増加が主な要因である。

1. 輸出入総額

(単位:百万円、%)

区 分	当 月	前年同月比	平成24年1月～12月 累計	前年同期比
輸 出	8,925	106.7	99,630	89.3
輸 入	42,248	104.6	415,118	93.2
差引	33,323 入超		315,488 入超	

◆宇部税関支署管内 輸出入貿易額の推移◆



2. 品目動向 (対前年同月比 :金額ベース)

【輸 出】

(増加)

有機化合物 46億65百万円(前年同月比117.1%)
鉄鋼 8億57百万円(前年同月比153.4%)

(減少)

肥料 2億53百万円(前年同月比50.4%)

【輸 入】

(増加)

石炭 50億61百万円(前年同月比156.6%)
原油及び粗油 344億16百万円(前年同月比101.6%)

(減少)

肥料 全減

3. 主要品目別輸出額表

(単位:千円、%)

品 名		当 月							
		数 量	単位	前年同月比	価額	前年同月比	構成比	主要輸出国	
総 額	元素及び化合物					8,925,065	106.7	100.0	
		有機化合物				4,816,544	116.6	54.0	韓国、中国
		無機化合物	2,091	MT	103.5	151,812	103.9	1.7	
	肥料		15,340	MT	52.3	253,255	50.4	2.8	ベトナム、マレーシア
	プラスチック		4,039	MT	112.4	1,320,804	99.2	14.8	中国、香港
	非金属鉱物製品					791,301	112.0	8.9	
		セメント	223,506	MT	126.6	700,562	151.0	7.8	シンガポール
	鉄鋼		19,728	MT	177.5	857,096	153.4	9.6	韓国
	一般機械					813,313	97.4	9.1	メキシコ
		金属加工機械				470,106	108.1	5.3	
		荷役機械				—	—	—	
	その他					72,752		0.8	

4. 主要品目別輸入額表

(単位:千円、%)

品 名		当 月						
		数 量	単位	前年同月比	価額	前年同月比	構成比	主要輸入国
総 額					42,248,406	104.6	100.0	
木材及びコルク					—	—	—	
粗鉱物		23,495	MT	195.8	198,760	87.4	0.5	
	りん鉱石	4,995	MT	全増	117,229	全増	0.3	
	けい砂	—	MT	—	—	—	—	
	塩	18,500	MT	227.0	81,531	213.0	0.2	
	ほたる石	—	MT	全減	—	全減	—	
金属鉱及びくず		—	MT	—	—	—	—	
石炭・コークス及びれん炭		546,116	MT	189.8	5,060,757	156.6	12.0	
	石炭	546,116	MT	189.8	5,060,757	156.6	12.0	オーストラリア
石油及び同製品					34,907,009	98.8	82.6	
	原油及び粗油	587,856	KL	95.6	34,416,315	101.6	81.5	サウジアラビア
	石油コークス	30,642	MT	28.5	490,694	34.3	1.2	
元素及び化合物					1,497,586	168.0	3.5	
	有機化合物				1,389,354	177.6	3.3	
	無機化合物	2,175	MT	44.0	108,232	98.8	0.3	
肥料		—	MT	全減	—	全減	—	
鉄鋼		60	MT	60.0	5,876	54.8	0.0	
	銑鉄	—	MT	—	—	—	—	
非鉄金属		1,934	MT	306.5	358,311	299.6	0.8	アラブ首長国連邦
一般機械					54,158	101.6	0.1	
その他					165,949		0.4	

5. 主要地域の動向（対前年同月比：金額ベース）

【輸 出】

（増加）

大韓民国 24億71百万円(前年同月比169.6%)

メキシコ 2億69百万円(全増)

（減少）

中華人民共和国 23億23百万円(前年同月比75.4%)

【輸 入】

（増加）

サウジアラビア 344億16百万円(前年同月比129.2%)

インドネシア 24億5百万円(前年同月比178.6%)

（減少）

クウェート 全減

6. 地域(国)別輸出入額表

(単位:千円、%)

地域(国)	区 分	輸 出			輸 入		
		価 額	前年同月比	構成比	価 額	前年同月比	構成比
総 額		8,925,065	106.7	100.0	42,248,406	104.6	100.0
	アジア	6,598,258	101.2	73.9	3,680,038	184.9	8.7
	大韓民国	2,471,407	169.6	27.7	864,281	438.3	2.0
	中華人民共和国	2,323,061	75.4	26.0	284,380	64.9	0.7
	台湾	225,111	76.3	2.5	37,612	1530.8	0.1
	香港	360,786	154.1	4.0	—	—	—
	ベトナム	272,989	76.8	3.1	—	—	—
	タイ	57,978	48.2	0.6	—	—	—
	シンガポール	368,611	163.3	4.1	—	—	—
	マレーシア	135,207	41.2	1.5	1,182	18.6	0.0
	フィリピン	994	23.3	0.0	—	—	—
	インドネシア	213,298	858.2	2.4	2,404,844	178.6	5.7
	インド	168,816	55.0	1.9	87,739	全増	0.2
	(ASEAN)	1,049,077	91.7	11.8	2,406,026	177.9	5.7
	(アジアNIEs)	3,425,915	154.8	38.4	901,893	451.7	2.1
	大洋州	24,332	47.8	0.3	2,655,913	153.4	6.3
	オーストラリア	1,628	3.5	0.0	2,655,913	153.4	6.3
	ニュージーランド	22,704	502.4	0.3	—	—	—
	グアム	—	—	—	—	—	—
	北米	539,676	94.8	6.0	958,957	44.8	2.3
	カナダ	6,838	78.5	0.1	—	全減	—
	アメリカ合衆国	532,838	95.0	6.0	958,957	85.5	2.3
	中南米	363,415	204.3	4.1	—	全減	—
	メキシコ	268,766	全増	3.0	—	全減	—
	ブラジル	12,711	28.0	0.1	—	—	—
	西欧	1,039,405	107.3	11.6	178,872	52.2	0.4
	英国	—	全減	—	8,649	115.1	0.0
	オランダ	34,869	75.5	0.4	—	—	—
	ベルギー	368,226	217.0	4.1	11,570	全増	0.0
	ドイツ	15,174	114.8	0.2	155,065	46.7	0.4
	スイス	447,463	73.0	5.0	—	—	—
	スペイン	148,109	126.2	1.7	—	—	—
	中東欧・ロシア等	181,990	707.4	2.0	—	全減	—
	(E U)	738,295	206.9	8.3	178,872	52.2	0.4
	中東	9,655	182.1	0.1	34,774,626	102.3	82.3
	イラク	—	—	—	—	—	—
	サウジアラビア	—	—	—	34,416,315	129.2	81.5
	クウェート	—	—	—	—	全減	—
	オマーン	—	—	—	—	—	—
	ヨルダン	—	—	—	—	—	—
	アラブ首長国連邦	9,655	182.1	0.1	358,311	299.6	0.8
	アフリカ	168,334	418.8	1.9	—	—	—

7. 船舶入港実績

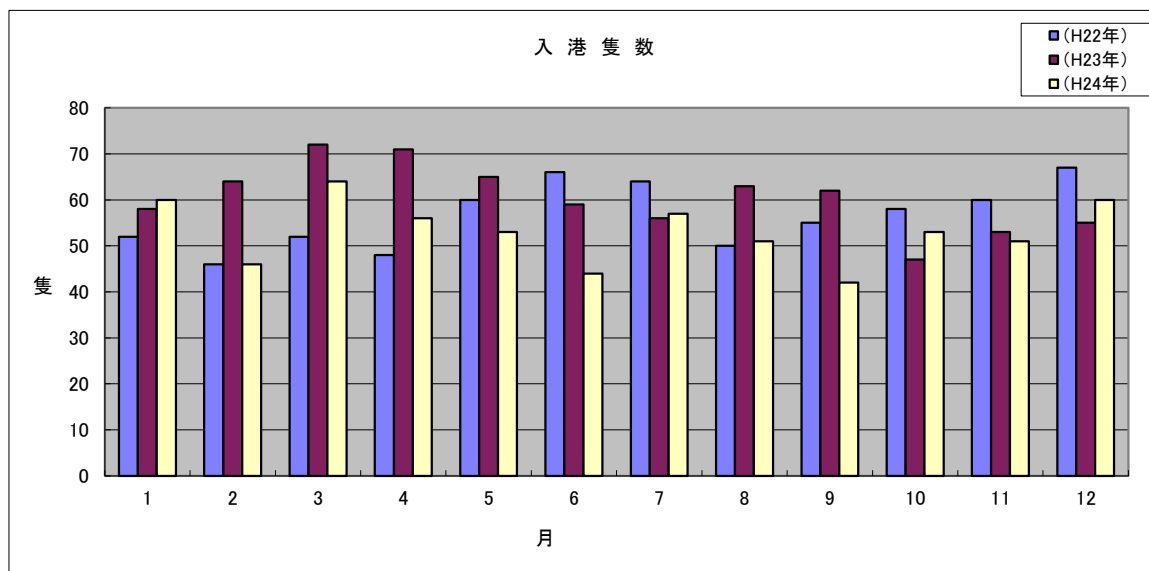
(単位:隻、トン)

港 別	国 籍	当 月		前年同月		前年同月比
		隻数	純トン数	隻数	純トン数	隻数(%)
宇 部	日本	4	217,221	1	95,733	400.0
	外国	56	495,704	54	469,481	103.7
	合計	60	712,925	55	565,214	109.1

(船舶入港実績累計)

(単位:隻、トン)

港 別	国 籍	平成24年1月～12月 累計		平成23年1月～12月 累計		前年同期比
		隻数	純トン数	隻数	純トン数	隻数(%)
宇 部	日本	23	976,270	19	867,951	121.1
	外国	614	6,357,309	706	6,285,779	87.0
	合計	637	7,333,579	725	7,153,730	87.9



税関イメージキャラクター

【カスタム君】

掲載内容を引用されるときは、宇部税関支署発表による旨を付記してください。

門司税関のホームページでもご覧いただけます。http://www.customs.go.jp/moji/

問い合わせ先

門司税関 宇部税関支署

TEL 0836 (21) 7391

FAX 0836 (29) 1017

mailアドレス moji-ube@customs.go.jp