

平成24年8月分 宇部税関支署管内貿易概況

平成24年10月4日

☆ 輸出は4か月連続減少、輸入も2か月連続減少

【8月の貿易動向】

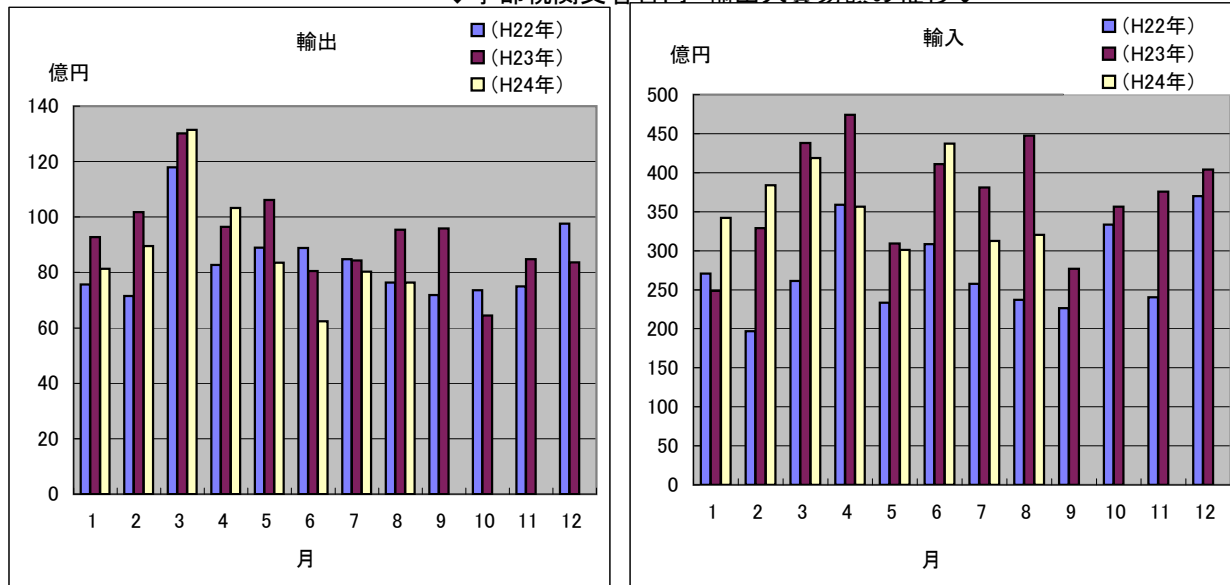
- ◎ 輸出額は、76億37百万円(前年同月比19.9%減)で4か月連続の減少となった。
これは、有機化合物、石油製品の減少が主な要因である。
- ◎ 輸入額は、320億45百万円(前年同月比28.4%減)と2か月連続の減少となった。
これは、原油及び粗油、石炭の減少が主な要因である。

1. 輸出入総額

(単位:百万円、%)

区 分	当 月	前年同月比	平成24年1月～8月 累計	前年同期比
輸 出	7,637	80.1	70,802	89.9
輸 入	32,045	71.6	287,278	94.5
差引	24,409 入超		216,476 入超	

◆宇部税関支署管内 輸出入貿易額の推移◆



2. 品目動向 (対前年同月比 :金額ベース)

【輸 出】

(増加)

セメント 6億88百万円(前年同月比143.2%)

(減少)

有機化合物 27億29百万円(前年同月比66.5%)

石油製品 全減

【輸 入】

(増加)

有機化合物 11億8百万円(前年同月比145.5%)

(減少)

原油及び粗油 244億84百万円(前年同月比67.3%)

石炭 49億10百万円(前年同月比85.7%)

3. 主要品目別輸出額表

(単位:千円、%)

品 名		当 月							
		数 量	単位	前年同月比	価額	前年同月比	構成比	主要輸出国	
総 額	元素及び化合物					7,636,915	80.1	100.0	
		有機化合物				2,869,364	67.4	37.6	韓国、中国
		無機化合物	1,213	MT	31.2	140,178	92.8	1.8	
	肥料		21,320	MT	72.7	350,701	70.9	4.6	ベトナム
	プラスチック		3,824	MT	108.2	1,235,307	92.6	16.2	中国、香港
	非金属鉱物製品					894,559	145.0	11.7	
		セメント	233,300	MT	129.0	687,661	143.2	9.0	シンガポール
	鉄鋼		13,223	MT	90.6	618,936	69.2	8.1	韓国
	一般機械					1,626,670	173.2	21.3	韓国、中国
		金属加工機械				629,626	383.8	8.2	
		荷役機械				522	0.8	0.0	
	その他					41,378		0.5	

4. 主要品目別輸入額表

(単位:千円、%)

品 名		当 月						
		数 量	単位	前年同月比	価額	前年同月比	構成比	主要輸入国
総 額					32,045,433	71.6	100.0	
木材及びコルク					—	—	—	
粗鉱物		17,663	MT	73.2	355,210	138.8	1.1	
	りん鉱石	—	MT	—	—	—	—	
	けい砂	—	MT	—	—	—	—	
	塩	7,650	MT	36.7	36,361	36.6	0.1	メキシコ
	ほたる石	7,789	MT	238.3	313,915	200.5	1.0	
金属鉱及びくず		—	MT	—	—	—	—	
石炭・コークス及びれん炭		542,355	MT	110.5	4,910,186	85.7	15.3	
	石炭	542,355	MT	110.5	4,910,186	85.7	15.3	オーストラリア
石油及び同製品					25,162,330	67.9	78.5	
	原油及び粗油	462,681	KL	69.6	24,483,952	67.3	76.4	サウジアラビア
	石油コークス	65,887	MT	132.2	678,378	101.7	2.1	
元素及び化合物					1,174,239	137.4	3.7	
	有機化合物				1,107,598	145.5	3.5	
	無機化合物	409	MT	11.1	66,641	71.5	0.2	
肥料		2,970	MT	99.0	152,643	93.4	0.5	
鉄鋼		3,330	MT	49.6	123,201	41.4	0.4	
	銑鉄	3,250	MT	48.5	114,777	38.9	0.4	
非鉄金属		315	MT	16.7	52,380	12.8	0.2	アラブ首長国連邦
一般機械					24,799	全増	0.1	
その他					90,445		0.2	

5. 主要地域の動向（対前年同月比：金額ベース）

【輸 出】

（増加）

シンガポール 4億26百万円(前年同月比7,178.3%)

（減少）

中華人民共和国 19億6百万円(前年同月比 60.1%)

香港 1億52百万円(前年同月比 28.6%)

【輸 入】

（増加）

サウジアラビア 195億14百万円(前年同月比182.1%)

（減少）

イラク 全減

インドネシア 11億54百万円(前年同月比79.3%)

6. 地域(国)別輸出入額表

(単位:千円、%)

地域(国)	区 分	輸 出			輸 入		
		価 額	前年同月比	構成比	価 額	前年同月比	構成比
総 額		7,636,915	80.1	100.0	32,045,433	71.6	100.0
	アジア	6,038,539	76.6	79.1	1,719,804	63.8	5.4
	大韓民国	2,667,923	116.0	34.9	8,424	5.3	0.0
	中華人民共和国	1,906,236	60.1	25.0	525,964	54.8	1.6
	台湾	278,859	51.0	3.7	30,391	1408.3	0.1
	香港	152,067	28.6	2.0	—	—	—
	ベトナム	122,605	39.5	1.6	—	全減	—
	タイ	129,619	116.8	1.7	—	—	—
	シンガポール	425,958	7178.3	5.6	—	—	—
	マレーシア	17,364	5.3	0.2	1,149	16.8	0.0
	フィリピン	235,553	171.4	3.1	—	—	—
	インドネシア	6,618	2.0	0.1	1,153,876	79.3	3.6
	インド	47,557	74.2	0.6	—	—	—
	(ASEAN)	985,897	77.8	12.9	1,155,025	73.3	3.6
	(アジアNIEs)	3,524,807	104.2	46.2	38,815	24.2	0.1
	大洋州	37,125	59.2	0.5	3,429,092	114.9	10.7
	オーストラリア	4,354	10.1	0.1	3,429,092	114.9	10.7
	ニュージーランド	32,771	167.5	0.4	—	—	—
	グアム	—	—	—	—	—	—
	北米	383,969	140.3	5.0	1,736,479	157.3	5.4
	カナダ	10,911	248.7	0.1	678,378	全増	2.1
	アメリカ合衆国	373,058	138.6	4.9	1,058,101	95.9	3.3
	中南米	235,971	68.3	3.1	5,006,650	5,040.1	15.6
	メキシコ	—	—	—	36,361	36.6	0.1
	ブラジル	110,617	256.7	1.4	—	—	—
	西欧	891,093	92.8	11.7	150,622	44.8	0.5
	英国	4,592	全増	0.1	7,610	全増	0.0
	オランダ	25,649	222.8	0.3	—	—	—
	ベルギー	132,640	119.6	1.7	16,819	全増	0.1
	ドイツ	11,412	15.3	0.1	124,345	37.5	0.4
	スイス	575,014	87.9	7.5	—	—	—
	スペイン	141,786	149.3	1.9	—	—	—
	中東欧・ロシア等	7,728	113.0	0.1	436,743	56.8	1.4
	(E U)	316,079	103.3	4.1	150,622	44.8	0.5
	中東	11,398	130.0	0.1	19,566,043	53.2	61.0
	イラク	—	—	—	—	全減	—
	サウジアラビア	—	全減	—	19,513,663	182.1	60.9
	クウェート	—	—	—	—	—	—
	オマーン	—	—	—	—	—	—
	ヨルダン	—	—	—	—	—	—
	アラブ首長国連邦	11,398	154.3	0.1	52,380	12.8	0.2
	アフリカ	31,092	全増	0.4	—	—	—

7. 船舶入港実績

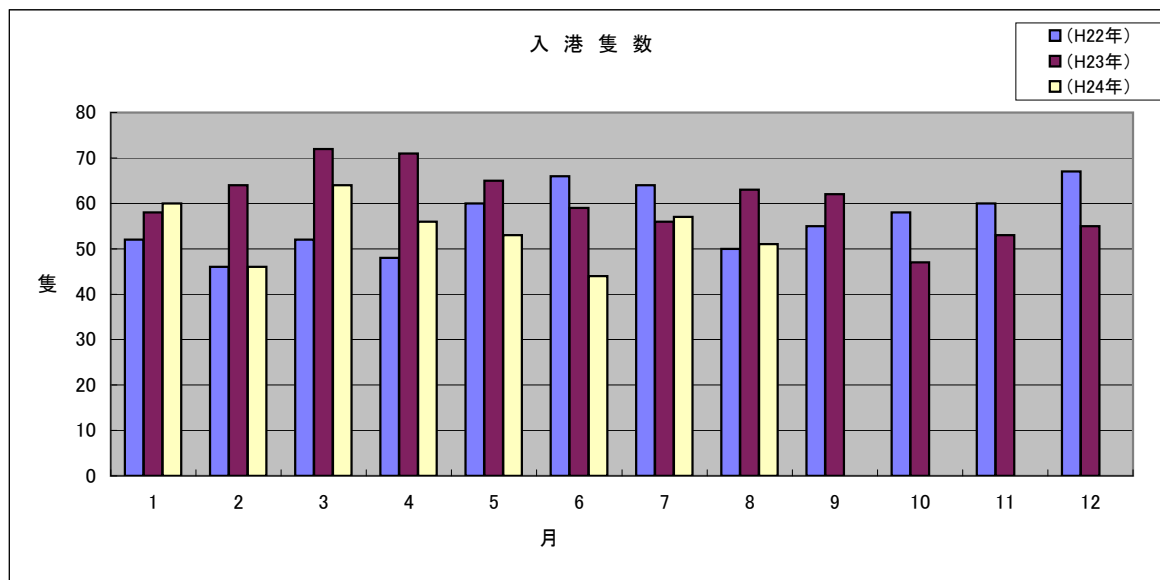
(単位: 隻、トン)

港 別	国 籍	当 月		前年同月		前年同月比
		隻数	純トン数	隻数	純トン数	隻数(%)
宇 部	日本	-	-	1	25,619	全減
	外国	51	596,059	62	473,030	82.3
	合計	51	596,059	63	498,649	81.0

(船舶入港実績累計)

(単位: 隻、トン)

港 別	国 籍	平成24年1月～8月 累計		平成23年1月～8月 累計		前年同期比
		隻数	純トン数	隻数	純トン数	隻数(%)
宇 部	日本	15	704,649	11	326,881	136.4
	外国	416	4,363,784	497	4,337,270	83.7
	合計	431	5,068,433	508	4,664,151	84.8



税関イメージキャラクター

【カスタム君】

掲載内容を引用されるときは、宇部税関支署発表による旨を付記してください。
門司税関のホームページでもご覧になれます。<http://www.customs.go.jp/moji/>

問 い 合 わ せ 先

門司税関 宇部税関支署

TEL 0836 (21) 7391

FAX 0836 (29) 1017

[mailアドレス moji-ube@customs.go.jp](mailto:moji-ube@customs.go.jp)