

平成24年7月分 宇部税関支署管内貿易概況

平成24年9月4日

☆ 輸出は3か月連続減少、輸入は前月のプラスからマイナスへ。

【7月の貿易動向】

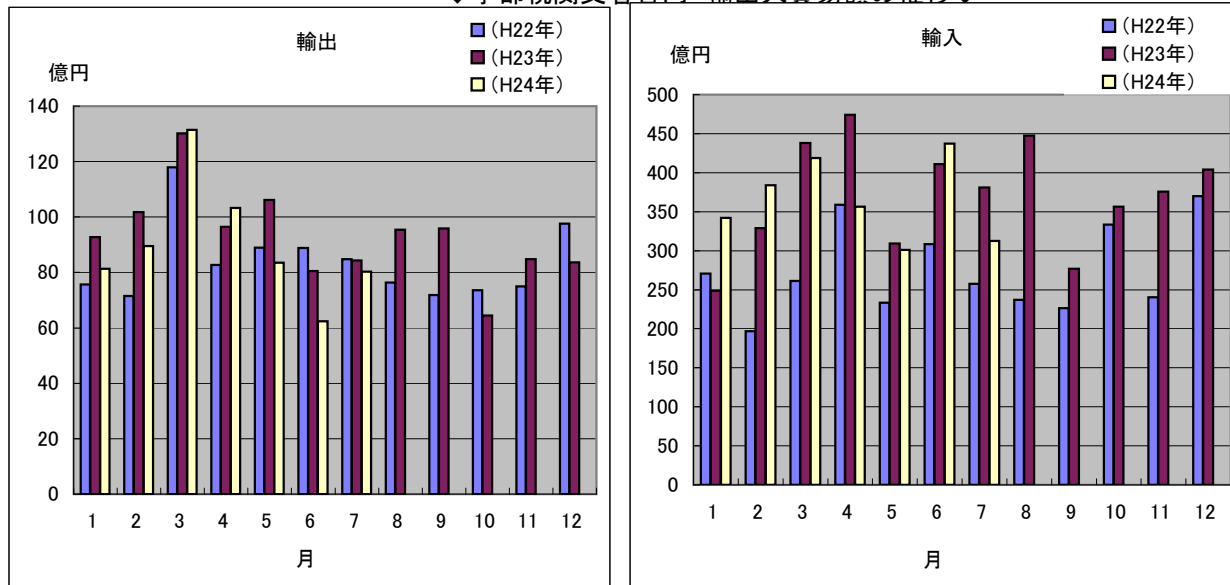
- ◎ 輸出額は、80億23百万円（前年同月比4.8%減）で3か月連続の減少となった。
これは、鉄鋼、一般機械の減少が主な要因である。
- ◎ 輸入額は、312億55百万円（前年同月比17.9%減）と前月のプラスからマイナスへ転じた。
これは、原油及び粗油の減少が主な要因である。

1. 輸出入総額

（単位：百万円、%）

区 分	当 月	前年同月比	平成24年1月～7月 累計	前年同期比
輸 出	8,023	95.2	63,165	91.3
輸 入	31,255	82.1	255,231	98.5
差引	23,233 入超		192,067 入超	

◆宇部税関支署管内 輸出入貿易額の推移◆



2. 品目動向（対前年同月比：金額ベース）

【輸 出】

（増加）

非金属鉱物製品 8億96百万円(前年同月比156.7%)

（減少）

鉄鋼 7億48百万円(前年同月比59.1%)

一般機械 8億37百万円(前年同月比89.2%)

【輸 入】

（増加）

有機化合物 9億77百万円(前年同月比125.5%)

（減少）

原油及び粗油 249億17百万円(前年同月比80.9%)

3. 主要品目別輸出額表

(単位:千円、%)

品 名		当 月							
		数 量	単位	前年同月比	価額	前年同月比	構成比	主要輸出国	
総 額	元素及び化合物					8,022,514	95.2	100.0	
		有機化合物				3,752,042	103.6	46.8	韓国、中国
		無機化合物	1,909	MT	178.4	134,212	104.9	1.7	
	肥料		22,820	MT	105.6	412,274	111.2	5.1	ベトナム
	プラスチック		3,873	MT	103.5	1,307,026	103.3	16.3	中国、香港
	非金属鉱物製品					896,311	156.7	11.2	
		セメント	241,768	MT	172.5	744,005	192.0	9.3	シンガポール
	鉄鋼		16,431	MT	78.9	748,247	59.1	9.3	韓国
	一般機械					837,099	89.2	10.4	韓国、中国
		金属加工機械				484,190	86.7	6.0	
		荷役機械				186,028	73.1	2.3	
	その他					69,515		1.0	

4. 主要品目別輸入額表

(単位:千円、%)

品 名		当 月						
		数 量	単位	前年同月比	価額	前年同月比	構成比	主要輸入国
総 額					31,255,073	82.1	100.0	
木材及びコルク					1,748	全増	0.0	
粗鉱物		21,300	MT	626.7	102,342	66.9	0.3	
	りん鉱石	—	MT	—	—	—	—	
	けい砂	—	MT	—	—	—	—	
	塩	21,300	MT	全増	102,342	全増	0.3	メキシコ
	ほたる石	—	MT	全減	—	全減	—	
金属鉱及びくず		—	MT	全減	—	全減	—	
石炭・コークス及びれん炭		478,580	MT	100.9	4,946,165	94.5	15.8	
	石炭	478,580	MT	100.9	4,946,165	94.5	15.8	オーストラリア
石油及び同製品					24,916,885	79.2	79.7	
	原油及び粗油	481,962	KL	87.4	24,916,885	80.9	79.7	サウジアラビア
	石油コークス	—	MT	全減	—	全減	—	
元素及び化合物					1,042,920	119.9	3.3	
	有機化合物				977,217	125.5	3.1	
	無機化合物	1,981	MT	48.7	65,703	71.8	0.2	
肥料		—	MT	全減	—	全減	—	
鉄鋼		100	MT	55.6	10,604	52.1	0.1	
	銑鉄	—	MT	—	—	—	—	
非鉄金属		776	MT	95.0	138,635	73.9	0.4	アラブ首長国連邦
一般機械					24,783	全増	0.1	
その他					70,991		0.3	

5. 主要地域の動向（対前年同月比：金額ベース

【輸 出】

(増加)

アメリカ合衆国 6億50百万円(前年同月比246.0%)

(減少)

中華人民共和国 18億83百万円(前年同月比 77.1%)

大韓民国 22億20百万円(前年同月比 80.3%)

【輸 入】

(増加)

サウジアラビア 249億17百万円(前年同月比236.0%増)

(減少)

クウェート 全減

イラク 全減

6. 地域(国)別輸出入額表

(単位:千円、%)

地域(国)	区 分	輸 出			輸 入		
		価 額	前年同月比	構成比	価 額	前年同月比	構成比
総 額		8,022,514	95.2	100.0	31,255,073	82.1	100.0
	アジア	6,014,484	83.6	75.0	1,585,362	92.0	5.1
	大韓民国	2,220,147	80.3	27.7	293,984	223.4	0.9
	中華人民共和国	1,883,247	77.1	23.5	53,448	23.6	0.2
	台湾	336,803	53.7	4.2	27,621	1150.4	0.1
	香港	211,914	107.2	2.6	—	—	—
	ベトナム	423,035	331.6	5.3	172,744	全増	0.6
	タイ	67,144	43.8	0.8	—	—	—
	シンガポール	436,415	166.4	5.4	—	—	—
	マレーシア	312,053	282.2	3.9	10,109	92.6	0.0
	フィリピン	2,787	1.1	0.0	—	—	—
	インドネシア	15,329	39.9	0.2	1,027,456	76.5	3.3
	インド	48,870	30.5	0.6	—	全減	—
	(ASEAN)	1,313,503	132.2	16.4	1,210,309	89.4	3.9
	(アジアNIEs)	3,205,279	83.2	40.0	321,605	240.0	1.0
	大洋州	58,458	167.8	0.7	2,847,869	91.4	9.1
	オーストラリア	39,796	402.9	0.5	2,847,869	91.4	9.1
	ニュージーランド	18,662	74.8	0.2	—	—	—
	グアム	—	—	—	—	—	—
	北米	651,262	231.0	8.1	464,165	37.3	1.5
	カナダ	1,171	6.6	0.0	—	—	—
	アメリカ合衆国	650,091	246.0	8.1	464,165	37.3	1.5
	中南米	128,396	5999.8	1.6	102,342	全増	0.3
	メキシコ	—	—	—	102,342	全増	0.3
	ブラジル	7,264	全増	0.1	—	—	—
	西欧	1,072,031	122.9	13.4	301,719	118.3	1.0
	英国	—	—	—	—	全減	—
	オランダ	26,256	119.7	0.3	—	—	—
	ベルギー	87,746	64.9	1.1	15,492	全増	0.0
	ドイツ	8,998	32.9	0.1	283,455	120.4	0.9
	スイス	827,124	149.4	10.3	—	—	—
	スペイン	108,230	87.0	1.3	—	—	—
	中東欧・ロシア等	10,893	76.8	0.1	898,096	116.0	2.9
	(E U)	231,230	74.9	2.9	301,719	118.3	1.0
	中東	10,081	153.8	0.1	25,055,520	80.9	80.2
	イラク	—	—	—	—	全減	—
	サウジアラビア	1,951	210.2	0.0	24,916,885	236.0	79.7
	クウェート	—	—	—	—	全減	—
	オマーン	—	—	—	—	全減	—
	ヨルダン	—	—	—	—	—	—
	アラブ首長国連邦	8,130	144.5	0.1	138,635	73.9	0.4
	アフリカ	76,909	329.7	1.0	—	—	—

7. 船舶入港実績

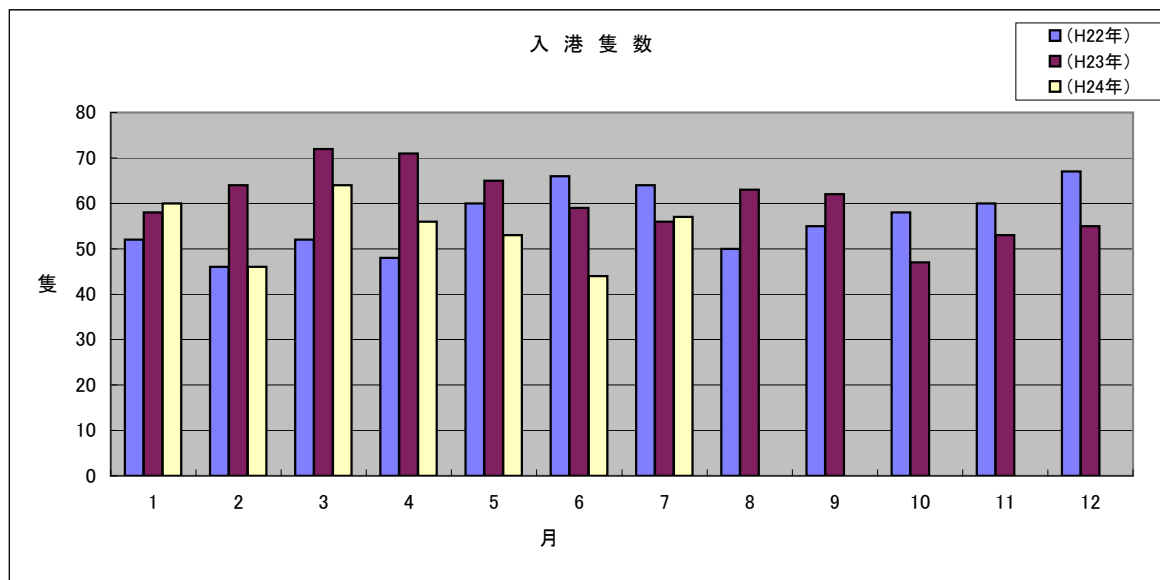
(単位: 隻、トン)

港 別	国 籍	当 月		前年同月		前年同月比
		隻数	純トン数	隻数	純トン数	隻数(%)
宇 部	日本	2	96,694	－	－	全増
	外国	55	570,371	56	579,314	98.2
	合計	57	667,065	56	579,314	101.8

(船舶入港実績累計)

(単位: 隻、トン)

港 別	国 籍	平成24年1月～7月 累計		平成23年1月～7月 累計		前年同期比
		隻数	純トン数	隻数	純トン数	隻数(%)
宇 部	日本	15	704,649	10	301,262	150.0
	外国	365	3,767,725	435	3,864,240	83.9
	合計	380	4,472,374	445	4,165,502	85.4



税関イメージキャラクター

【カスタム君】

掲載内容を引用されるときは、宇部税関支署発表による旨を付記してください。
門司税関のホームページでもご覧になれます。<http://www.customs.go.jp/moji/>

問 い 合 わ せ 先

門司税関 宇部税関支署

TEL 0836 (21) 7391

FAX 0836 (29) 1017

[mailアドレス moji-u-be@customs.go.jp](mailto:moji-u-be@customs.go.jp)