

平成24年6月分 宇部税関支署管内貿易概況

平成24年8月3日

☆ 輸出は2か月連続減少、輸入は4か月ぶりに増勢に転じた。

【6月の貿易動向】

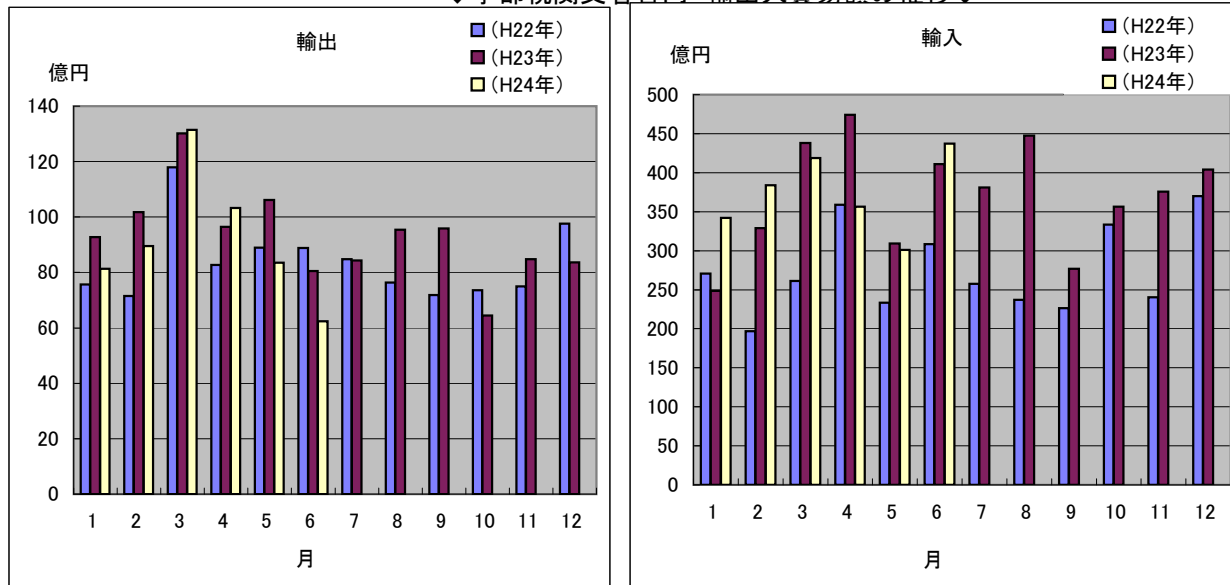
- ◎ 輸出額は、62億33百万円（前年同月比22.5%減）で2か月連続の減少となった。
これは、鉄鋼、一般機械の減少が主な要因である。
- ◎ 輸入額は、437億29百万円（前年同月比106.4%増）と4か月ぶりに増勢に転じた。
これは、原油及び粗油の増加が主な要因である。

1. 輸出入総額

（単位：百万円、%）

区 分	当 月	前年同月比	平成24年1月～6月 累計	前年同期比
輸 出	6,233	77.5	55,142	90.8
輸 入	43,729	106.4	223,976	101.3
差引	37,497 入超		168,834 入超	

◆宇部税関支署管内 輸出入貿易額の推移◆



2. 品目動向（対前年同月比：金額ベース）

【輸 出】

（増加）

プラスチック 13億60百万円(前年同月比105.4%)

（減少）

鉄鋼 3億15百万円(前年同月比40.8%)

一般機械 3億65百万円(前年同月比48.8%)

【輸 入】

（増加）

原油及び粗油 367億94百万円(前年同月比116.8%)

（減少）

粗鉱物 1億18百万円(前年同月比14.7%)

3. 主要品目別輸出額表

(単位:千円、%)

品 名		当 月							
		数 量	単位	前年同月比	価額	前年同月比	構成比	主要輸出国	
総 額	元素及び化合物					6,232,860	77.5	100.0	
		有機化合物				2,950,012	91.4	47.3	
		無機化合物	1,185	MT	57.7	163,346	100.1	2.6	
	肥料		14,300	MT	94.3	252,148	110.8	4.0	ベトナム、フィリピン
	プラスチック		4,031	MT	109.9	1,360,087	105.4	21.8	中国、香港
	非金属鉱物製品					749,039	79.8	12.0	
		セメント	223,160	MT	72.5	646,694	78.3	10.4	シンガポール
	鉄鋼		5,675	MT	45.0	315,473	40.8	5.1	韓国
	一般機械					364,888	48.8	5.9	アメリカ
		金属加工機械				298,705	56.9	4.8	
		荷役機械				—	全減	—	
	その他					77,867		1.2	

4. 主要品目別輸入額表

(単位:千円、%)

品 名		当 月						
		数 量	単位	前年同月比	価額	前年同月比	構成比	主要輸入国
総 額					43,729,465	106.4	100.0	
木材及びコルク					—	—	—	
粗鉱物		24,505	MT	51.0	117,807	14.7	0.3	
	りん鉱石	—	MT	—	—	—	—	
	けい砂	—	MT	—	—	—	—	
	塩	24,505	MT	70.3	117,807	65.6	0.3	メキシコ
	ほたる石	—	MT	全減	—	全減	—	
金属鉱及びくず		—	MT	全減	—	全減	—	
石炭・コークス及びれん炭		556,297	MT	88.4	5,863,035	81.1	13.4	
	石炭	556,297	MT	88.4	5,863,035	81.1	13.4	オーストラリア
石油及び同製品					36,793,965	116.4	84.1	
	原油及び粗油	621,753	KL	114.1	36,793,965	116.8	84.1	サウジアラビア
	石油コークス	—	MT	全減	—	全減	—	
元素及び化合物					641,644	92.6	1.5	
	有機化合物				553,670	82.0	1.3	
	無機化合物	2,407	MT	221.0	87,974	497.4	0.2	
肥料		2,146	MT	30.0	91,032	26.0	0.2	
鉄鋼		80	MT	2.4	8,614	5.7	0.0	
	銑鉄	—	MT	全減	—	全減	—	
非鉄金属		774	MT	84.0	140,282	67.1	0.3	アラブ首長国連邦
一般機械					45,631	全増	0.1	
その他					27,455		0.1	

5. 主要地域の動向（対前年同月比：金額ベース）

【輸 出】		【輸 入】	
(増加)		(増加)	
アメリカ合衆国	5億15百万円(前年同月比274.7%)	クウェート	76億10百万円(前年同月比全増)
(減少)		(減少)	
大韓民国	20億74百万円(前年同月比 61.0%)	サウジアラビア	230億50百万円(前年同月比89.3%)

6. 地域(国)別輸出入額表

(単位:千円、%)

地域(国)	区 分	輸 出			輸 入		
		価 額	前年同月比	構成比	価 額	前年同月比	構成比
総 額		6,232,860	77.5	100.0	43,729,465	106.4	100.0
	アジア	4,735,315	73.5	76.0	2,582,141	97.5	5.9
	大韓民国	2,074,199	61.0	33.3	26,925	165.1	0.1
	中華人民共和国	1,249,010	76.4	20.0	525,820	57.3	1.2
	台湾	245,301	82.6	3.9	35,389	618.8	0.1
	香港	171,335	74.6	2.7	3,206	全増	0.0
	ベトナム	153,030	5192.7	2.5	7,903	全増	0.0
	タイ	57,421	73.5	0.9	—	—	—
	シンガポール	231,979	102.5	3.7	—	—	—
	マレーシア	111,052	171.6	1.8	—	—	—
	フィリピン	121,500	52.2	1.9	—	—	—
	インドネシア	199,246	153.5	3.2	1,982,898	123.7	4.5
	インド	16,447	28.9	0.3	—	全減	—
	(ASEAN)	979,023	118.6	15.7	1,990,801	124.2	4.6
	(アジアNIEs)	2,722,814	65.5	43.7	65,520	297.5	0.1
	大洋州	72,975	107.9	1.2	3,536,809	63.6	8.1
	オーストラリア	33,325	88.2	0.5	3,536,809	63.6	8.1
	ニュージーランド	39,650	400.8	0.6	—	—	—
	グアム	—	全減	—	—	—	—
	北米	521,490	278.2	8.4	233,803	33.6	0.5
	カナダ	6,567	全増	0.1	—	全減	—
	アメリカ合衆国	514,923	274.7	8.3	233,803	45.4	0.5
	中南米	134,139	40.5	2.2	117,807	50.7	0.3
	メキシコ	—	—	—	117,807	125.0	0.3
	ブラジル	12,245	270.5	0.2	—	全減	—
	西欧	603,380	74.9	9.7	324,658	179.2	0.7
	英国	2,306	全増	0.0	—	全減	—
	オランダ	16,501	118.5	0.3	—	—	—
	ベルギー	65,439	54.5	1.0	6,580	全増	0.0
	ドイツ	21,857	159.2	0.4	313,458	183.0	0.7
	スイス	356,755	69.3	5.7	—	—	—
	スペイン	114,078	79.8	1.8	—	—	—
	中東欧・ロシア等	16,181	175.4	0.3	3,609,107	5426.9	8.3
	(E U)	225,302	77.5	3.6	324,658	179.2	0.7
	中東	18,357	54.5	0.3	33,325,140	105.1	76.2
	イラク	—	—	—	—	—	—
	サウジアラビア	4,381	1,241.1	0.1	23,049,694	89.3	52.7
	クウェート	—	—	—	7,609,800	全増	17.4
	オマーン	1,852	全増	0.0	—	—	—
	ヨルダン	—	—	—	—	—	—
	アラブ首長国連邦	12,124	105.1	0.2	140,282	67.1	0.3
	アフリカ	131,023	78.3	2.1	—	—	—

7. 船舶入港実績

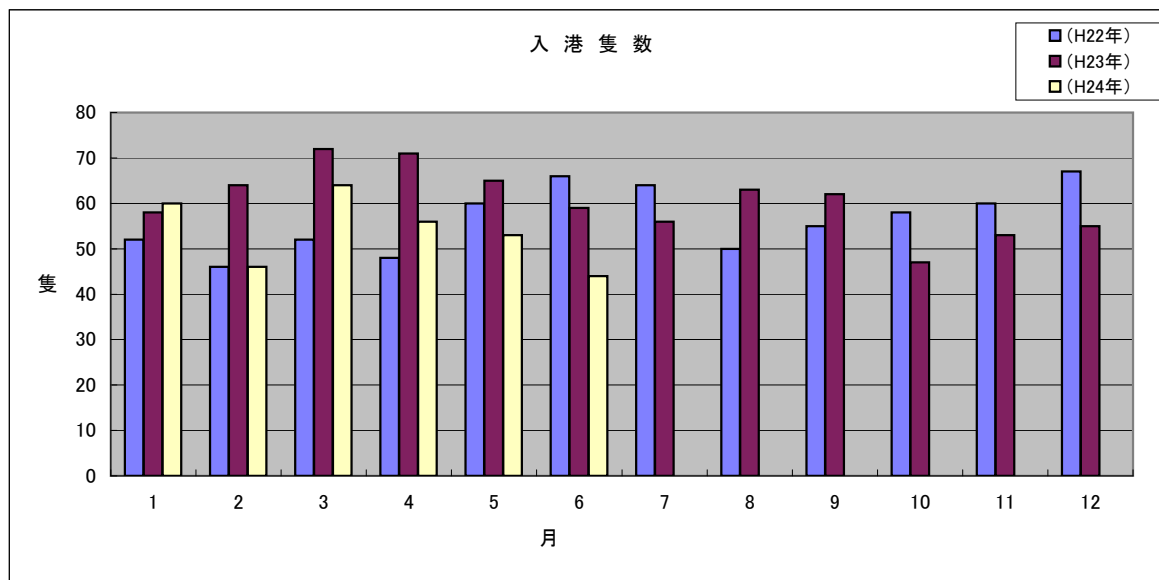
(単位: 隻、トン)

港 別	国 籍	当 月		前年同月		前年同月比
		隻数	純トン数	隻数	純トン数	隻数(%)
宇 部	日本	1	103,974	2	97,529	50.0
	外国	43	554,585	57	478,054	75.4
	合計	44	658,559	59	575,583	74.6

(船舶入港実績累計)

(単位: 隻、トン)

港 別	国 籍	平成24年1月～6月 累計		平成23年1月～6月 累計		前年同期比
		隻数	純トン数	隻数	純トン数	隻数(%)
宇 部	日本	13	607,955	10	301,262	130.0
	外国	310	3,197,354	379	3,284,926	81.8
	合計	323	3,805,309	389	3,586,188	83.0



税関イメージキャラクター

【カスタム君】

掲載内容を引用されるときは、宇部税関支署発表による旨を付記してください。
門司税関のホームページでもご覧になれます。<http://www.customs.go.jp/moji/>

問 い 合 せ 先

門司税関 宇部税関支署

TEL 0836 (21) 7391

FAX 0836 (29) 1017

[mailアドレス moji-ube@customs.go.jp](mailto:moji-ube@customs.go.jp)