

# 平成24年4月分 宇部税関支署管内貿易概況

平成24年6月4日

## ☆ 輸出は2か月連続の増加、輸入は2か月連続の減少

### 【4月の貿易動向】

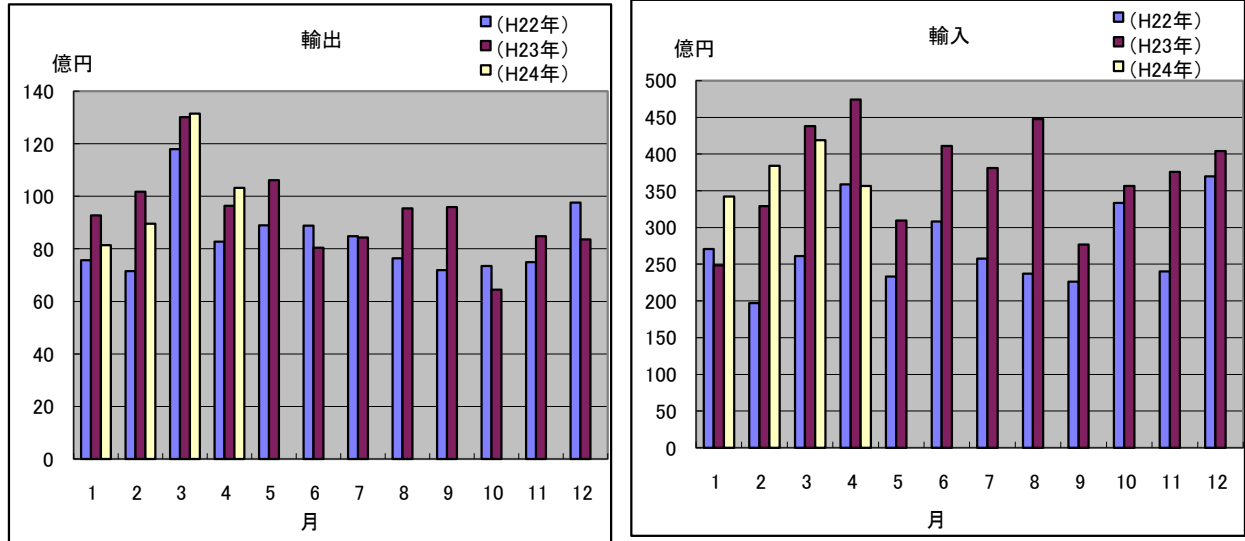
- ◎ 輸出額は、103億22百万円（前年同月比7.1%増）で2か月連続の増加となった。  
これは、一般機械の増加が主な要因である。
- ◎ 輸入額は、356億49百万円（前年同月比24.8%減）と2か月連続の減少となった。  
これは、原油及び粗油の減少が主な要因である。

### 1. 輸出入総額

（単位：百万円、%）

区 分	当 月	前年同月比	平成24年1月～4月 累計	前年同期比
輸 出	10,322	107.1	40,556	96.3
輸 入	35,649	75.2	150,136	100.8
差引	25,327 入超		109,580 入超	

◆宇部税関支署管内 輸出入貿易額の推移◆



### 2. 品目動向（対前年同月比：金額ベース）

- 【輸 出】

（増加） 一般機械 35億15百万円（前年同月比280.7%）

（減少） 鉄鋼 6億34百万円（前年同月比40.9%）  
有機化合物 32億19百万円（前年同月比83.4%）
- 【輸 入】

（増加） 石炭 61億38百万円（前年同月比121.3%）

（減少） 原油及び粗油 267億46百万円（前年同月比68.1%）

3. 主要品目別輸出額表

( 単位: 千円、%)

品名		当月						
		数量	単位	前年同月比	価額	前年同月比	構成比	主要輸出国
総額					10,322,316	107.1	100.0	
元素及び化合物					3,338,216	83.0	32.3	韓国、スイス
	有機化合物				3,218,990	83.4	31.2	
	無機化合物	1,836	MT	89.3	119,226	73.3	1.2	
肥料		21,440	MT	92.8	370,442	111.7	3.6	ベトナム、マレーシア
プラスチック		4,230	MT	86.5	1,446,969	91.4	14.0	中国、香港
非金属鉱物製品					437,241	91.0	4.2	
	セメント	119,376	MT	100.0	346,556	103.2	3.4	ペルー、ブラジル
鉄鋼		11,822	MT	48.0	633,933	40.9	6.1	韓国
一般機械					3,515,339	280.7	34.1	フィリピン、中国
	金属加工機械				532,419	102.8	5.2	
	荷役機械				68,136	50.4	0.7	
その他					580,176		5.6	

4. 主要品目別輸入額表

( 単位: 千円、%)

品 名		当 月						
		数 量	単位	前年同月比	価額	前年同月比	構成比	主要輸入国
総 額					35,648,932	75.2	100.0	
木材及びコルク					—	—	—	
粗鉱物		12,825	MT	62.3	58,695	11.0	0.2	
	りん鉱石	—	MT	—	—	—	—	
	けい砂	—	MT	—	—	—	—	
	塩	10,650	MT	104.4	53,202	85.6	0.1	メキシコ
	ほたる石	—	MT	全減	—	全減	—	
金属鉱及びくず		1,500	MT	87.4	45,737	71.8	0.1	
石炭・コークス及びびれん炭		533,612	MT	105.1	6,138,309	121.3	17.2	
	石炭	533,612	MT	105.1	6,138,309	121.3	17.2	オーストラリア
石油及び同製品					27,869,493	70.1	78.2	
	原油及び粗油	408,068	KL	60.2	26,746,127	68.1	75.0	サウジアラビア
	石油コークス	100,452	MT	348.0	1,123,366	227.4	3.2	
元素及び化合物					808,860	72.5	2.3	
	有機化合物				786,590	72.1	2.2	
	無機化合物	1,345	MT	51.6	22,270	88.4	0.1	
肥料		9,100	MT	293.5	415,351	225.7	1.2	
鉄鋼		20	MT	0.4	2,200	0.9	0.0	
	銑鉄	—	MT	全減	—	全減	—	
非鉄金属		587	MT	48.5	118,730	45.1	0.3	アラブ首長国連邦
一般機械					38,525	全増	0.1	
その他					153,032		0.4	

5. 主要地域の動向（対前年同月比：金額ベース）

【 輸 出 】		【 輸 入 】	
( 増加 )		( 増加 )	
フィリピン	21億46百万円(前年同月比48294.2%)	オーストラリア	43億69百万円(前年同月比220.9%)
( 減少 )		( 減少 )	
中国	14億86百万円(前年同月比 59.5%)	イラク	一百万円(前年同月比全減)

## 6. 地域(国)別輸出入額表

( 単位: 千円、%)

地域(国)	区 分	輸 出			輸 入		
		価 額	前年同月比	構成比	価 額	前年同月比	構成比
総 額		10,322,316	107.1	100.0	35,648,932	75.2	100.0
	アジア	8,593,312	105.6	83.2	1,918,220	45.7	5.4
	大韓民国	2,722,263	83.2	26.4	9,689	2.2	0.0
	中華人民共和国	1,486,353	59.5	14.4	44,758	4.9	0.1
	台湾	532,042	56.3	5.2	45,646	2236.5	0.1
	香港	207,432	71.4	2.0	—	—	—
	ベトナム	532,223	241.9	5.2	—	全減	—
	タイ	410,779	353.1	4.0	—	—	—
	シンガポール	4,724	4.0	0.0	—	—	—
	マレーシア	245,014	117.0	2.4	2,618	23.0	0.0
	フィリピン	2,145,711	48294.2	20.8	—	—	—
	インドネシア	208,073	55.5	2.0	1,769,772	67.8	5.0
	インド	49,460	107.4	0.5	45,737	551.7	0.1
	(ASEAN)	3,595,762	331.1	34.8	1,772,390	63.0	5.0
	(アジアNEEs)	3,466,461	74.9	33.6	55,335	12.3	0.2
	大洋州	21,322	52.7	0.2	4,368,537	220.9	12.3
	オーストラリア	12,174	66.3	0.1	4,368,537	220.9	12.3
	ニュージーランド	9,148	41.4	0.1	—	—	—
	グアム	—	—	—	—	—	—
	北米	394,723	112.7	3.8	1,867,350	233.6	5.2
	カナダ	10,175	75.9	0.1	1,075,781	全増	3.0
	アメリカ合衆国	384,548	114.2	3.7	791,569	99.0	2.2
	中南米	289,878	184.0	2.8	53,202	13.0	0.1
	メキシコ	—	—	—	53,202	85.6	0.1
	ブラジル	114,911	353.4	1.1	—	—	—
	西欧	922,692	109.3	8.9	437,984	126.9	1.2
	英国	2,401	32.6	0.0	—	全減	—
	オランダ	25,935	326.4	0.3	—	—	—
	ベルギー	88,467	90.6	0.9	2,448	全増	0.0
	ドイツ	18,452	38.4	0.2	427,792	127.9	1.2
	スイス	588,560	111.6	5.7	—	—	—
	スペイン	177,008	115.2	1.7	—	—	—
	中東欧・ロシア等	10,981	109.7	0.1	1,663,237	1158.1	4.7
	(EU)	321,839	102.3	3.1	437,984	126.9	1.2
	中東	18,291	51.7	0.2	25,340,402	64.1	71.1
	イラク	—	—	—	—	全減	—
	サウジアラビア	—	全減	—	23,982,773	109.6	67.3
	クウェート	—	—	—	—	全減	—
	オマーン	—	—	—	—	—	—
	ヨルダン	—	全減	—	—	—	—
	アラブ首長国連邦	18,291	138.3	0.2	118,730	45.1	0.3
	アフリカ	71,117	106.8	0.7	—	—	—

## 7. 船舶入港実績

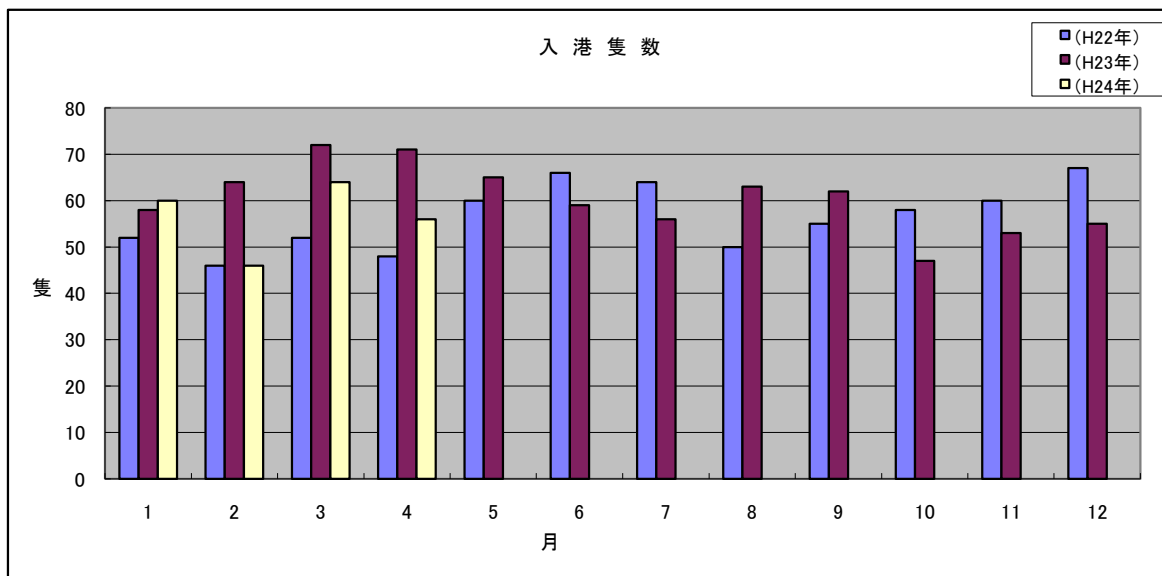
(単位: 隻、トン)

港 別	国 籍	当 月		前年同月		前年同月比
		隻数	純トン数	隻数	純トン数	隻数(%)
宇 部	日本	1	96,947	1	406	100.0
	外国	55	584,206	70	662,014	78.6
	合計	56	681,153	71	662,420	78.9

### (船舶入港実績累計)

(単位: 隻、トン)

港 別	国 籍	平成24年1月～4月 累計		平成23年1月～4月 累計		前年同期比
		隻数	純トン数	隻数	純トン数	隻数(%)
宇 部	日本	7	351,146	4	52,836	175.0
	外国	219	2,158,629	261	2,393,732	83.9
	合計	226	2,509,775	265	2,446,568	85.3



税関イメージキャラクター

**[カスタム君]**

掲載内容を引用されるときは、宇部税関支署発表による旨を付記してください。  
門司税関のホームページでもご覧になれます。 <http://www.customs.go.jp/moji/>

問い合わせ先

門司税関 宇部税関支署

TEL 0836 (21) 7391

FAX 0836 (29) 1017

[メールアドレス moji-ube@customs.go.jp](mailto:moji-ube@customs.go.jp)