

# 平成24年3月分 宇部税関支署管内貿易概況

平成24年5月2日

## ☆ 輸出は4か月ぶりの増加、輸入は14か月ぶりの減少

### 【3月の貿易動向】

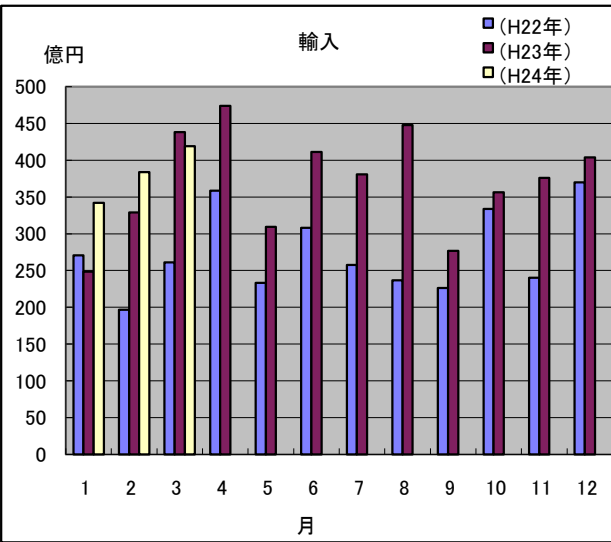
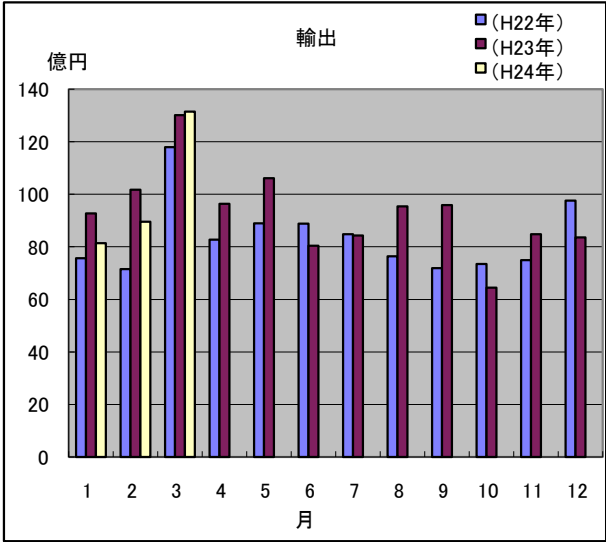
- ◎ 輸出額は、131億46百万円（前年同月比1.0%増）と4か月ぶりの増加となった。  
これは、一般機械の増加が主な要因である。
- ◎ 輸入額は、418億85百万円（前年同月比4.4%減）と14か月ぶりの減少となった。  
これは、原油、石炭の減少が主な要因である。

### 1. 輸出入総額

（単位：百万円、%）

区 分	当 月	前年同月比	平成24年1月～3月 累計	前年同期比
輸 出	13,146	101.0	30,234	93.1
輸 入	41,885	95.6	114,487	112.7
差引	28,739 入超		84,253 入超	

#### ◆宇部税関支署管内 輸出入貿易額の推移◆



### 2. 品目動向（対前年同月比：金額ベース）

#### 【輸 出】

#### 【輸 入】

（増加） 一般機械 31億10百万円（前年同月比136.9%） （増加） ほたる石 1億69百万円（前年同月比全増）

（減少） 軽油 一百万円（前年同月比全減） （減少） 原油 358億67百万円（前年同月比96.8%）  
石炭 43億32百万円（前年同月比82.9%）

3. 主要品目別輸出額表

( 単位: 千円、%)

品名		当 月						
		数 量	単位	前年同月比	価額	前年同月比	構成比	主要輸出国
総 額					13,145,666	101.0	100.0	
元素及び化合物					5,042,107	103.9	38.4	中国、韓国
	有機化合物				4,873,069	103.7	37.1	
	無機化合物	1,377	MT	89.7	169,038	109.5	1.3	
肥料		28,710	MT	99.4	467,134	114.8	3.6	ベトナム、フィリピン
プラスチック		4,901	MT	92.3	1,923,459	105.5	14.6	中国、スペイン
非金属鉱物製品					1,035,249	157.3	7.9	
	セメント	244,564	MT	154.3	708,715	170.6	5.4	シンガポール
鉄鋼		17,111	MT	78.6	875,020	69.0	6.7	韓国、台湾
一般機械					3,110,361	136.9	23.7	中国、香港
	金属加工機械				1,772,280	116.2	13.5	
	荷役機械				124,813	全増	0.9	
その他					692,336		5.3	

4. 主要品目別輸入額表

( 単位: 千円、%)

品名		当 月						
		数 量	単位	前年同月比	価額	前年同月比	構成比	主要輸入国
総 額					41,884,676	95.6	100.0	
木材及びコルク					—	—	—	
粗鉱物		13,961	MT	80.0	220,377	121.6	0.5	
	りん鉱石	—	MT	全減	—	全減	—	
	けい砂	—	MT	—	—	—	—	
	塩	10,200	MT	83.3	51,331	63.4	0.1	メキシコ
	ほたる石	3,761	MT	全増	169,046	全増	0.4	
金属鉱及びくず		—	MT	—	—	—	—	
石炭・コークス及びびれん炭		356,588	MT	78.8	4,332,302	82.1	10.3	
	石炭	356,588	MT	79.2	4,332,302	82.9	10.3	オーストラリア
石油及び同製品					35,987,831	96.9	85.9	
	原油及び粗油	581,271	KL	84.5	35,866,915	96.8	85.6	サウジアラビア
	石油コークス	4,013	MT	330.6	120,916	113.2	0.3	
元素及び化合物					815,881	107.0	1.9	
	有機化合物				784,218	108.3	1.9	
	無機化合物	847	MT	55.2	31,663	82.6	0.1	
肥料		2,890	MT	144.5	137,312	182.5	0.3	
鉄鋼		180	MT	全増	18,136	全増	0.0	
	銑鉄	—	MT	—	—	—	—	
非鉄金属		839	MT	64.7	161,921	56.8	0.4	アラブ首長国連邦
一般機械					60,446	5475.2	0.1	
その他					150,470		0.4	

5. 主要地域の動向（対前年同月比：金額ベース）

【 輸 出 】		【 輸 入 】	
( 増加 )		( 増加 )	
ブラジル	6億63百万円( 前年同月比2576.6%)	クウェート	84億68百万円( 前年同月比全増)
( 減少 )		( 減少 )	
韓国	31億24百万円( 前年同月比 71.6%)	サウジアラビア	273億98百万円( 前年同月比74.0%)
中国	40億57百万円( 前年同月比 84.7%)		

## 6. 地域(国)別輸出入額表

( 単位: 千円、%)

地域(国)	区 分	輸 出			輸 入		
		価 額	前年同月比	構成比	価 額	前年同月比	構成比
総 額		13,145,666	101.0	100.0	41,884,676	95.6	100.0
	アジア	9,787,987	87.8	74.5	1,353,702	78.4	3.2
	大韓民国	3,124,296	71.6	23.8	92,536	299.6	0.2
	中華人民共和国	4,056,902	84.7	30.9	577,589	99.4	1.4
	台湾	332,047	59.8	2.5	67,269	1485.3	0.2
	香港	682,054	243.5	5.2	—	—	—
	ベトナム	239,186	52.9	1.8	—	全減	—
	タイ	435,080	287.3	3.3	—	—	—
	シンガポール	221,023	189.7	1.7	—	—	—
	マレーシア	195,938	165.8	1.5	—	—	—
	フィリピン	136,699	766.3	1.0	—	—	—
	インドネシア	107,395	435.1	0.8	616,308	66.2	1.5
	インド	83,017	42.5	0.6	—	—	—
	(ASEAN)	1,442,886	149.5	11.0	616,308	55.5	1.5
	(アジアNEEs)	4,359,420	82.0	33.2	159,805	451.3	0.4
	大洋州	36,690	45.0	0.3	3,263,703	88.5	7.8
	オーストラリア	18,818	73.3	0.1	3,263,703	88.5	7.8
	ニュージーランド	17,872	31.9	0.1	—	—	—
	グアム	—	—	—	—	—	—
	北米	749,266	202.2	5.7	644,108	133.4	1.5
	カナダ	36,980	296.5	0.3	137,312	全増	0.3
	アメリカ合衆国	712,286	198.9	5.4	506,796	105.0	1.2
	中南米	913,859	366.1	7.0	51,331	63.4	0.1
	メキシコ	—	—	—	51,331	63.4	0.1
	ブラジル	663,448	2576.6	5.0	—	—	—
	西欧	1,606,264	150.0	12.2	324,468	132.3	0.8
	英国	6,359	156.1	0.0	—	—	—
	オランダ	61,422	475.3	0.5	—	—	—
	ベルギー	393,951	154.4	3.0	14,262	全増	0.0
	ドイツ	37,781	275.9	0.3	306,033	125.8	0.7
	スイス	628,514	99.9	4.8	—	—	—
	スペイン	436,650	307.3	3.3	—	—	—
	中東欧・ロシア等	8,088	325.7	0.1	218,528	80.4	0.5
	(EU)	938,082	212.6	7.1	324,468	132.3	0.8
	中東	3,703	17.0	0.0	36,028,836	96.5	86.0
	イラク	—	—	—	—	—	—
	サウジアラビア	284	4.2	0.0	27,398,490	74.0	65.4
	クウェート	—	—	—	8,468,425	全増	20.2
	オマーン	—	—	—	—	—	—
	ヨルダン	—	全減	—	—	—	—
	アラブ首長国連邦	3,419	28.4	0.0	161,921	149.8	0.4
	アフリカ	39,809	54.2	0.3	—	—	—

## 7. 船舶入港実績

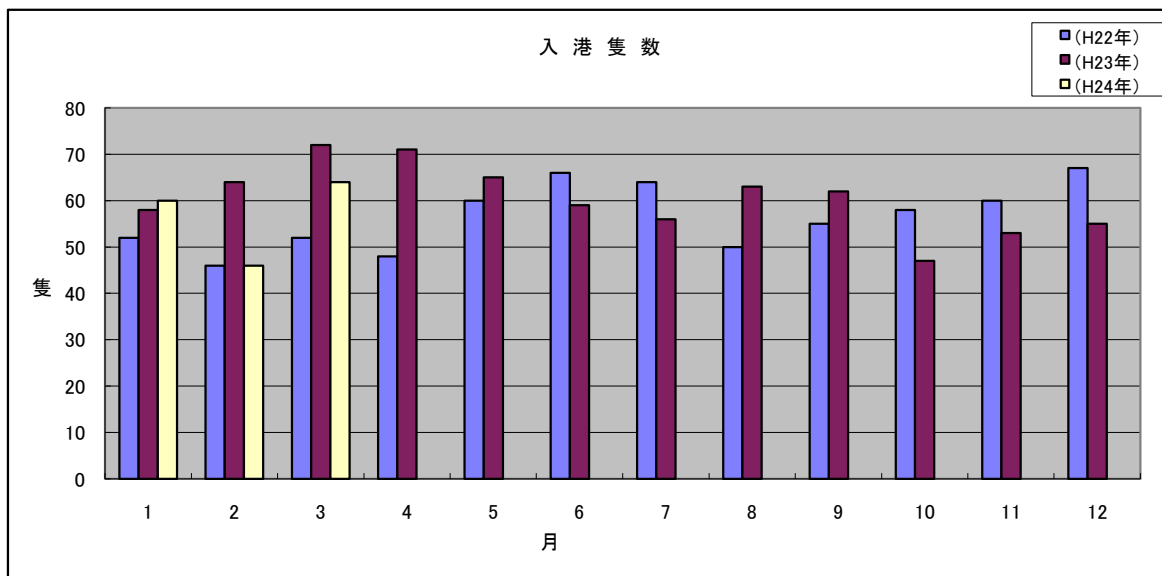
(単位: 隻、トン)

港 別	国 籍	当 月		前年同月		前年同月比
		隻数	純トン数	隻数	純トン数	隻数(%)
宇 部	日本	3	124,200	2	27,077	150.0
	外国	61	430,825	70	478,103	87.1
	合計	64	555,025	72	505,180	88.9

### (船舶入港実績累計)

(単位: 隻、トン)

港 別	国 籍	平成24年1月～3月 累計		平成23年1月～3月 累計		前年同期比
		隻数	純トン数	隻数	純トン数	隻数(%)
宇 部	日本	6	254,199	3	52,430	200.0
	外国	164	1,574,423	191	1,731,718	85.9
	合計	170	1,828,622	194	1,784,148	87.6



税関イメージキャラクター

[カスタム君]

掲載内容を引用されるときは、宇部税関支署発表による旨を付記してください。  
門司税関のホームページでもご覧になれます。 <http://www.customs.go.jp/moji/>

問い合わせ先

門司税関 宇部税関支署

TEL 0836 (21) 7391

FAX 0836 (29) 1017

[メールアドレス moji-ube@customs.go.jp](mailto:moji-ube@customs.go.jp)