

平成24年1月分 宇部税関支署管内貿易概況

平成24年3月1日

☆ 輸出は2か月連続の減少、輸入は12か月連続の増加

【1月の貿易動向】

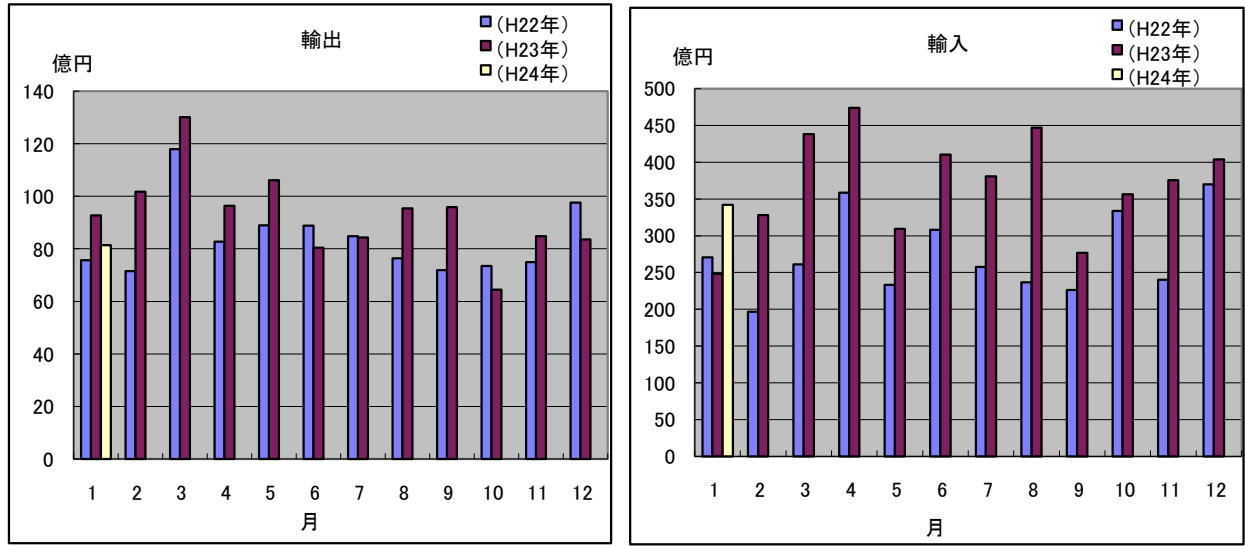
- ◎ 輸出総額は、81億36百万円（前年同月比12.2%減）と2か月連続の減少となった。
これは、有機化合物等の輸出減少が主な要因である。
- ◎ 輸入総額は、342億01百万円（前年同月比37.9%増）と12か月連続の増加となった。
これは、石炭、原油等の輸入増加が主な要因である。

1. 輸出入総額

（単位：百万円、%）

区 分	当 月	前年同月比	平成24年1月 累計	前年同期比
輸 出	8,136	87.8	8,136	87.8
輸 入	34,201	137.9	34,201	137.9
差引	26,065 入超		26,065 入超	

◆宇部税関支署管内 輸出入貿易額の推移◆



2. 品目動向（対前年同月比：金額ベース）

【輸 出】		【輸 入】	
(増加)		(増加)	
一般機械	8億30百万円(前年同月比146.3%)	原油	251億88百万円(前年同月比121.9%)
		石炭	67億88百万円(前年同月比376.8%)
(減少)		(減少)	
有機化合物	36億57百万円(前年同月比82.3%)	石油コークス	一円(前年同月比全減)

3. 主要品目別輸出額表

(単位: 千円、%)

品名		当 月							
		数 量	単位	前年同月比	価額	前年同月比	構成比	主要輸出国	
総 額	元素及び化合物					8,135,800	87.8	100.0	
		有機化合物				3,761,134	82.1	46.2	中国、韓国
		無機化合物	753	MT	37.0	103,762	75.4	1.3	
	肥料		22,620	MT	73.9	352,144	84.3	4.3	ベトナム、マレーシア
	プラスチック		2,766	MT	80.3	1,042,112	89.1	12.8	中国、ベルギー
	非金属鉱物製品					860,402	93.7	10.6	
		セメント	266,210	MT	87.3	710,183	88.9	8.7	シンガポール、マレーシア
	鉄鋼		13,647	MT	69.9	781,883	74.6	9.6	韓国、インドネシア
	一般機械					829,738	146.3	10.2	中国、インド
		金属加工機械				651,473	129.4	8.0	
		荷役機械				127,903	全増	1.6	
	その他					508,387		6.2	

4. 主要品目別輸入額表

(単位: 千円、%)

品 名		当 月						
		数 量	単位	前年同月比	価額	前年同月比	構成比	主要輸入国
総 額					34,200,792	137.9	100.0	
木材及びコルク					—	—	—	
粗鉱物		35,345	MT	760.1	430,367	1360.5	1.3	
	りん鉱石	5,255	MT	全増	108,340	全増	0.3	
	けい砂	—	MT	—	—	—	—	
	塩	24,108	MT	518.5	129,755	410.2	0.4	オーストラリア
	ほたる石	3,825	MT	全増	187,208	全増	0.5	
金属鉱及びくず		6,000	MT	452.5	186,792	386.9	0.5	
石炭・コークス及びびれん炭		592,861	MT	261.5	6,788,368	376.8	19.8	
	石炭	592,861	MT	261.5	6,788,368	376.8	19.8	オーストラリア
石油及び同製品					25,187,702	117.5	73.6	
	原油及び粗油	462,569	KL	106.6	25,187,702	121.9	73.6	サウジアラビア
	石油コークス	—	MT	全減	—	全減	—	
元素及び化合物					1,017,539	159.2	3.0	
	有機化合物				994,184	162.9	2.9	
	無機化合物	190	MT	9.1	23,355	80.9	0.1	
肥料		6,224	MT	98.8	344,780	127.0	1.0	中国
鉄鋼		180	MT	9.7	17,104	17.4	0.1	
	銑鉄	—	MT	全減	—	全減	—	
非鉄金属		945	MT	46.6	165,980	39.1	0.5	アラブ首長国連邦
一般機械					16,420	216.0	0.0	
その他					45,740		0.1	

5. 主要地域の動向（対前年同月比：金額ベース）

【 輸 出 】		【 輸 入 】	
(増加)		(増加)	
中国	35億89百万円(前年同月比118.3%)	サウジアラビア	251億88百万円(前年同月比121.9%)
		オーストラリア	58億11百万円(前年同月比901.8%)
(減少)		(減少)	
韓国	11億47百万円(前年同月比 40.4%)	アメリカ	7億48百万円(前年同月比70.8%)

6. 地域(国)別輸出入額表

(単位: 千円、%)

地域(国)	区 分	輸 出			輸 入		
		価 額	前年同月比	構成比	価 額	前年同月比	構成比
総 額		8,135,800	87.8	100.0	34,200,792	137.9	100.0
	アジア	6,654,812	84.1	81.8	1,892,868	123.7	5.5
	大韓民国	1,146,724	40.4	14.1	17,104	8.7	0.1
	中華人民共和国	3,589,119	118.3	44.1	747,012	453.0	2.2
	台湾	183,343	93.8	2.3	19,649	165.0	0.1
	香港	114,745	80.2	1.4	—	—	—
	ベトナム	271,083	69.1	3.3	—	—	—
	タイ	210,923	120.3	2.6	—	—	—
	シンガポール	240,557	196.3	3.0	—	—	—
	マレーシア	277,486	101.4	3.4	—	—	—
	フィリピン	—	全減	—	—	—	—
	インドネシア	302,600	111.1	3.7	1,093,948	94.5	3.2
	インド	271,226	350.5	3.3	15,155	全増	0.0
	(ASEAN)	1,349,655	95.5	16.6	1,093,948	94.5	3.2
	(アジアNEEs)	1,685,369	51.1	20.7	36,753	17.7	0.1
	大洋州	57,426	39.5	0.7	5,810,743	901.8	17.0
	オーストラリア	45,561	83.5	0.6	5,810,743	901.8	17.0
	ニュージーランド	11,865	63.9	0.1	—	—	—
	グアム	—	—	—	—	—	—
	北米	308,936	131.4	3.8	747,741	70.8	2.2
	カナダ	6,318	60.1	0.1	—	—	—
	アメリカ合衆国	302,618	134.7	3.7	747,741	70.8	2.2
	中南米	317,041	255.8	3.9	14,864	47.0	0.0
	メキシコ	—	—	—	14,864	47.0	0.0
	ブラジル	108,052	88.7	1.3	—	—	—
	西欧	761,657	110.9	9.4	244,039	70.4	0.7
	英国	2,267	55.3	0.0	—	全減	—
	オランダ	37,497	165.8	0.5	—	—	—
	ベルギー	175,233	116.3	2.2	—	—	—
	ドイツ	13,692	279.4	0.2	242,666	74.4	0.7
	スイス	441,205	108.0	5.4	—	—	—
	スペイン	91,763	95.8	1.1	—	—	—
	中東欧・ロシア等	20,233	2734.2	0.2	126,179	115.9	0.4
	(EU)	320,452	115.3	3.9	244,039	70.4	0.7
	中東	9,396	41.0	0.1	25,364,358	120.3	74.2
	イラク	—	—	0	—	—	—
	サウジアラビア	2,399	全増	0.0	25,187,702	121.9	73.6
	クウェート	—	—	—	—	—	—
	オマーン	—	—	—	—	—	—
	ヨルダン	—	全減	—	10,676	全増	0.0
	アラブ首長国連邦	6,997	41.8	0.1	165,980	55.6	0.5
	アフリカ	6,299	4.4	0.1	—	—	—

7. 船舶入港実績

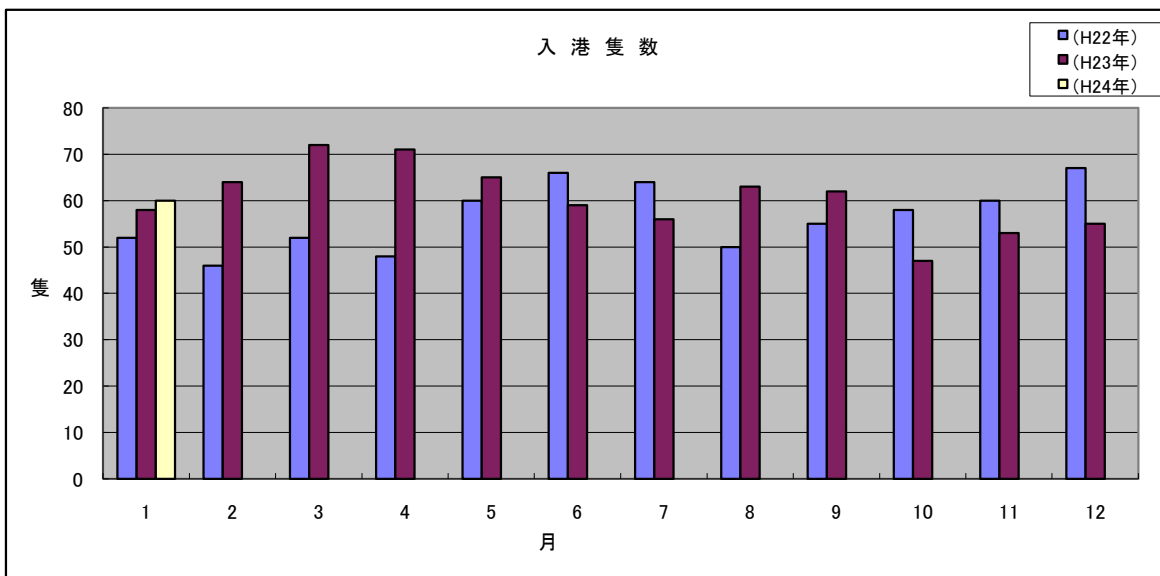
(単位: 隻、トン)

港 別	国 籍	当 月		前年同月		前年同月比
		隻数	純トン数	隻数	純トン数	隻数(%)
宇 部	日本	2	129,593	1	25,353	200.0
	外国	58	573,523	57	530,730	101.8
	合計	60	703,116	58	556,083	103.4

(船舶入港実績累計)

(単位: 隻、トン)

港 別	国 籍	平成24年1月 累計		平成23年1月 累計		前年同期比
		隻数	純トン数	隻数	純トン数	隻数(%)
宇 部	日本	2	129,593	1	25,353	200.0
	外国	58	573,523	57	530,730	101.8
	合計	60	703,116	58	556,083	103.4



税関イメージキャラクター

[カスタム君]

掲載内容を引用されるときは、宇部税関支署発表による旨を付記してください。
門司税関のホームページでもご覧になれます。 <http://www.customs.go.jp/moji/>

問い合わせ先

門司税関 宇部税関支署

TEL 0836 (21) 7391

FAX 0836 (29) 1017

[メールアドレス moji-ube@customs.go.jp](mailto:moji-ube@customs.go.jp)