

平成23年2月分 宇部税関支署管内貿易概況

平成23年4月1日

☆ 輸出は2か月連続の増加、輸入は2か月ぶりの増加

【2月の貿易動向】

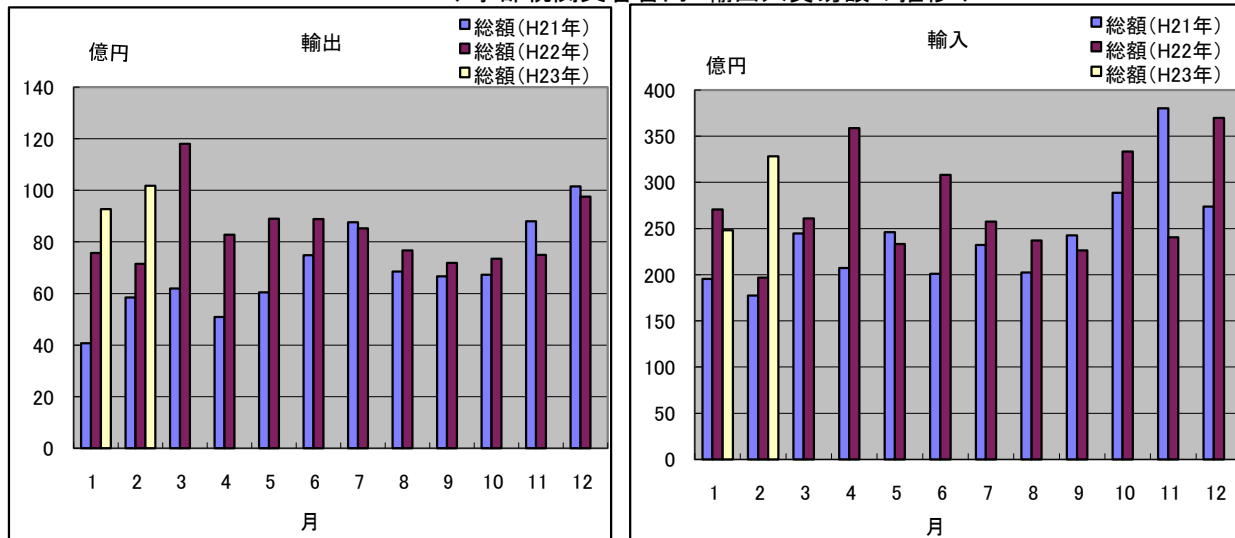
- ◎ 輸出総額は、101億76百万円（前年同月比42.3%増）と2か月連続の増加となった。
これは、有機化合物、一般機械等の輸出増加が主な要因である。
- ◎ 輸入総額は、328億14百万円（前年同月比66.7%増）と2か月ぶりの増加となった。
これは、原油の輸入増加が主な要因である。

1. 輸出入総額

（単位：百万円、%）

区 分	当 月	前年同月比	平成23年1～2月 累計	前年同期比
輸 出	10,176	142.3	19,447	132.1
輸 入	32,814	166.7	57,623	123.2
差引	22,638 の入超		38,176 の入超	

◆宇部税関支署管内 輸出入貿易額の推移◆



2. 品目動向（対前年同月比：金額ベース）

【輸 出】

（増加）

有機化合物 47億50百万円（前年同月比132.6%）
一般機械 11億30百万円（前年同月比346.9%）

（減少）

鉄鋼 10億79百万円（前年同月比97.9%）

【輸 入】

（増加）

原油 253億62百万円（前年同月比167.8%）
石炭 58億88百万円（前年同月比164.7%）

（減少）

肥料 80百万円（前年同月比50.3%）

3. 主要品目別輸出額表

(単位: 千円、%)

品名		当 月							
		数 量	単位	前年同月比	価額	前年同月比	構成比	主要輸出国	
総 額					10,175,991	142.3	100.0		
	元素及び化合物				4,897,801	132.9	48.1	中国、韓国	
		有機化合物			4,749,705	132.6	46.7		
		無機化合物	1,208	MT	112.4	148,096	143.5	1.5	
	肥料		35,600	MT	256.5	500,765	328.3	4.9	ベトナム
	プラスチック		4,501	MT	90.1	1,456,990	99.7	14.3	中国、香港
	非金属鉱物製品					488,329	123.2	4.8	
		セメント	132,455	MT	126.8	339,616	120.1	3.3	シンガポール
	鉄鋼		18,704	MT	76.3	1,079,090	97.9	10.6	韓国
	一般機械					1,130,089	346.9	11.1	韓国、中国
		金属加工機械				491,983	391.5	4.8	
		荷役機械				137,360	全増	1.3	
	その他					622,927		6.2	

4. 主要品目別輸入額表

(単位: 千円、%)

品名		当 月						
		数 量	単位	前年同月比	価額	前年同月比	構成比	主要輸入国
総 額					32,813,606	166.7	100.0	
木材及びコルク								
粗鉱物		31,433	MT	388.1	249,155	1055.6	0.8	
	りん鉱石		MT					
	けい砂		MT					
	塩	16,600	MT	全増	102,365	全増	0.3	メキシコ
	ほたる石	3,887	MT	全増	116,626	全増	0.4	
金属鉱及びくず			MT					
石炭・コークス及びびれん炭		584,515	MT	131.1	5,887,787	164.7	17.9	
	石炭	584,515	MT	131.1	5,887,787	164.7	17.9	インドネシア
石油及び同製品					25,361,976	167.8	77.3	
	原油及び粗油	519,355	KL	154.2	25,361,976	167.8	77.3	サウジアラビア
	石油コークス		MT					
元素及び化合物					700,100	182.5	2.1	
	有機化合物				629,161	176.8	1.9	
	無機化合物	2,567	MT	408.8	70,939	256.3	0.2	
肥料		2,003	MT	49.7	80,318	50.3	0.2	
鉄鋼		3,085	MT	全増	144,654	全増	0.4	
	銑鉄	3,005	MT	全増	134,866	全増	0.4	
非鉄金属		1,815	MT	89.4	385,952	93.6	1.2	アラブ首長国連邦
一般機械						全減		
その他					3,664		0.1	

5. 主要地域の動向（対前年同月比：金額ベース）

【 輸 出 】	【 輸 入 】
(増加)	(増加)
中華人民共和国 32億21百万円(前年同月比 192.5%)	サウジアラビア 215億17百万円(前年同月比142.3%)
大韓民国 32億04百万円(前年同月比 153.1%)	クウェート 38億45百万円(前年同月比全増)
(減少)	(減少)
香港 2億13百万円(前年同月比31.0%)	

6. 地域(国)別輸出入額表

(単位: 千円、%)

地域(国)	区 分	輸 出			輸 入		
		価 額	前年同月比	構成比	価 額	前年同月比	構成比
総 額		10,175,991	142.3	100.0	32,813,606	166.7	100.0
	アジア	8,878,721	162.0	87.3	3,464,425	184.2	10.6
	大韓民国	3,203,984	153.1	31.5	76,359	3393.7	0.2
	中華人民共和国	3,221,379	192.5	31.7	201,652	126.2	0.6
	台湾	847,553	475.6	8.3	3,664	68.7	0.0
	香港	213,076	31.0	2.1			
	ベトナム	375,471	100.8	3.7	148,582	133.8	0.5
	タイ	133,299	378.5	1.3	25,456	107.9	0.1
	シンガポール	314,431	336.5	3.1			
	マレーシア	17,887	31.6	0.2	0	全減	0.0
	フィリピン	106,127	67.7	1.0			
	インドネシア	330,180	2924.8	3.2	3,008,712	191.3	9.2
	インド	71,612	179.4	0.7	0	0.0	0.0
	(ASEAN)	1,321,117	162.9	13.0	3,182,750	185.8	9.7
	(アジアNEEs)	4,579,044	150.1	45.0	80,023	1054.7	0.2
	大洋州	44,421	131.3	0.4	2,310,803	122.3	7.0
	オーストラリア	16,178	114.1	0.2	2,310,803	122.3	7.0
	ニュージーランド	28,243	143.8	0.3			
	グアム	0	0.0	0.0			
	北米	363,971	80.2	3.6	297,790	83.7	0.9
	カナダ	7,159	136.8	0.1	0	0.0	0.0
	アメリカ合衆国	356,812	79.6	3.5	297,790	83.7	0.9
	中南米	17,509	15.4	0.2	102,365	全増	0.3
	メキシコ	0	0.0	0.0	102,365	全増	0.3
	ブラジル	17,509	全増	0.2			
	西欧	816,213	78.7	8.0	335,739	1320.3	1.0
	英国	4,802	20.3	0.0	0	全減	0.0
	オランダ	20,213	83.7	0.2			
	ベルギー	99,111	21.1	1.0			
	ドイツ	60,648	169.4	0.6	335,739	4177.9	1.0
	スイス	438,656	132.2	4.3			
	スペイン	183,297	126.0	1.8	0	0.0	0.0
	中東欧・ロシア等	9,911	279.1	0.1	554,556	全増	1.7
	E U	374,642	53.2	3.7	335,739	1320.3	1.0
	中東	36,733	360.8	0.4	25,747,928	165.8	78.5
	イラン						
	サウジアラビア	26,441	4646.9	0.3	21,517,043	142.3	65.6
	クウェート	0	0.0	0.0	3,844,933	全増	11.7
	オマーン	0	0.0	0.0	0	0.0	0.0
	ヨルダン	0	全減	0.0			
	アラブ首長国連邦	10,292	1576.1	0.1	211,709	117.8	0.6
	アフリカ	8,512	45.7	0.1	0	0.0	0.0

7. 船舶入港実績

(単位: 隻、トン)

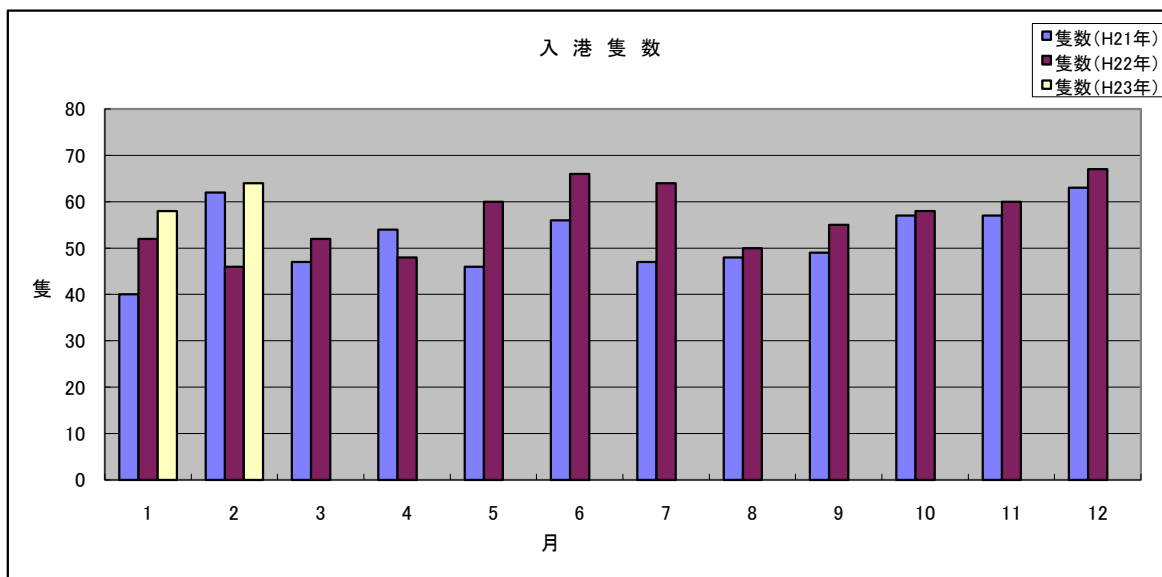
港 別	国 籍	当 月		前年同月		前年同月比
		隻数	純トン数	隻数	純トン数	隻数(%)
宇 部	日本	0	0	0	0	0.0%
	外国	64	722,885	46	556,971	139.1%
	合計	64	722,885	46	556,971	139.1%

(船舶入港実績累計)

(単位: 隻、トン)

港 別	国 籍	平成23年1～2月 累計		平成22年1～2月 累計		前年同期比
		隻数	純トン数	隻数	純トン数	隻数(%)
宇 部	日本	1	25,353	2	104,380	50.0%
	外国	121	1,253,615	96	1,037,565	126.0%
	合計	122	1,278,968	98	1,141,945	124.5%

◆宇部税関支署 宇部港入港隻数の推移◆



税関イメージキャラクター

[カスタム君]

掲載内容を引用されるときは、宇部税関支署発表による旨を付記してください。
門司税関のホームページでもご覧になれます。 <http://www.customs.go.jp/moji/>

問い合わせ先

門司税関 宇部税関支署

TEL 0836 (21) 7391

FAX 0836 (29) 1017

<mailto:ube-mc@estate.ocn.ne.jp>