

平成22年12月分 宇部税関支署管内貿易概況

平成23年2月1日

☆ 輸出は2か月連続の減少、輸入は2か月ぶりの増加

【12月の貿易動向】

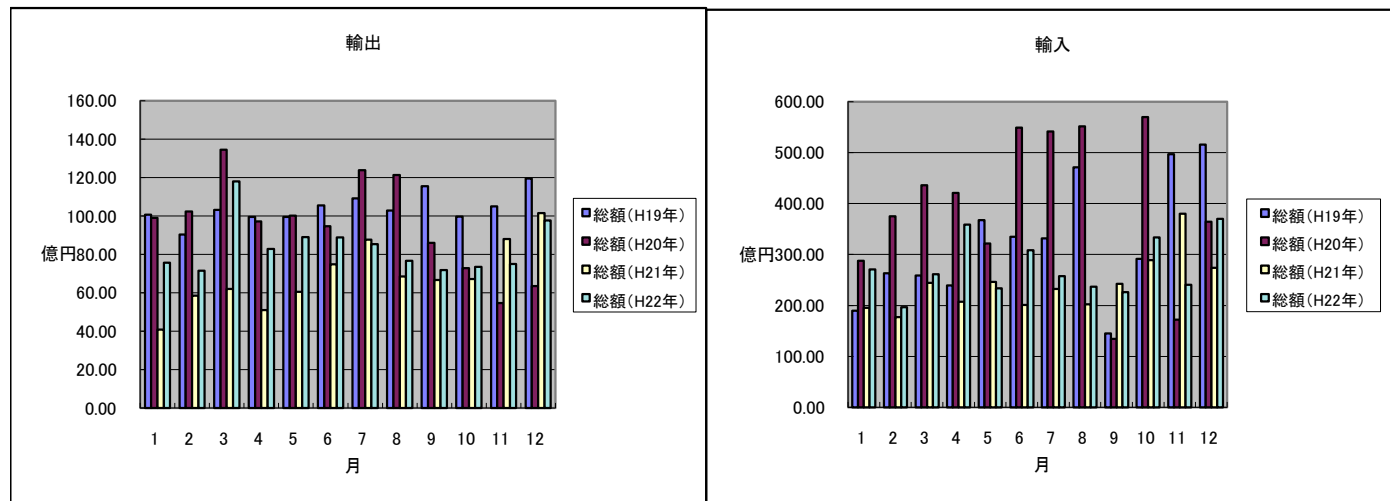
- ◎ 輸出総額は、97億60百万円（前年同月比3.8%減）と2か月連続の減少となった。
これは、一般機械等の輸出減少が主な要因である。
- ◎ 輸入総額は、369億82百万円（前年同月比35.0%増）と2か月ぶりの増加となった。
これは、輸入品全体の約8割を占める原油及び粗油の輸入増加が主な要因である。

1. 輸出入総額

（単位：百万円、%）

区 分	当 月	前年同月比	平成22年1月～12月 累計	前年同期比
輸 出	9,760	96.2	100,568	121.6
輸 入	36,982	135.0	329,392	113.9
差引	27,222 の入超		228,824 の入超	

◆宇部税関支署管内 輸出入貿易額の推移◆



2. 品目動向（対前年同月比：金額ベース）

【輸 出】

（増加）

有機化合物 45億85百万円（前年同月比150.5%）

【輸 入】

（増加）

原油及び粗油 290億56百万円（前年同月比135.3%）

（減少）

一般機械 11億80百万円（前年同月比31.9%）

（減少）

石油コークス 7億75百万円（前年同月比79.8%）

3. 主要品目別輸出額表

(単位: 千円、%)

品名		当 月							
		数 量	単位	前年同月比	価額	前年同月比	構成比	主要輸出国	
総 額					9,760,003	96.2	100.0		
	元素及び化合物				4,743,489	150.7	48.6	中国、韓国	
		有機化合物			4,584,754	150.5	47.0		
		無機化合物	2,100	MT	121.7	158,735	155.1	1.6	
	肥料		23,280	MT	85.4	274,856	111.7	2.8	ベトナム、フィリピン
	プラスチック		4,671	MT	95.4	1,482,060	101.3	15.2	中国、香港
	非金属鉱物製品					239,968	37.0	2.5	
		セメント	31,210	MT	20.2	85,968	16.7	0.9	マレーシア、ブルネイ
	鉄鋼		16,329	MT	90.3	834,343	93.2	8.5	韓国
	一般機械					1,180,448	31.9	12.1	中国、インド
		金属加工機械				645,425	2010.9	6.6	
		荷役機械				136,725	53.2	1.4	
	その他					1,004,839		10.3	

4. 主要品目別輸入額表

(単位: 千円、%)

品名		当 月						
		数 量	単位	前年同月比	価額	前年同月比	構成比	主要輸入国
総 額					36,982,450	135.0	100.0	
木材及びコルク								
粗鉱物		10,200	MT	88.4	70,169	38.5	0.2	
	りん鉱石		MT					
	けい砂		MT					
	塩	10,200	MT	279.5	70,169	268.8	0.2	メキシコ
	ほたる石		MT	全減		全減		
金属鉱及びくず			MT					
石炭・コークス及びびれん炭		570,213	MT	134.3	5,572,366	138.7	15.1	
	石炭	570,213	MT	134.3	5,572,366	138.7	15.1	オーストラリア
石油及び同製品					29,831,290	132.9	80.7	
	原油及び粗油	648,037	KL	133.6	29,056,119	135.3	78.6	サウジアラビア
	石油コークス	63,407	MT	51.1	775,171	79.8	2.1	
元素及び化合物					742,526	158.9	2.0	
	有機化合物				652,137	177.8	1.8	
	無機化合物	6,385	MT	149.2	90,389	89.9	0.2	
肥料		7,415	MT	全増	276,040	全増	0.7	
鉄鋼		3,130	MT	208.7	127,071	248.5	0.3	
	銑鉄	3,050	MT	203.3	117,122	229.0	0.3	
非鉄金属		1,297	MT	143.3	276,059	174.7	0.7	アラブ首長国連邦
一般機械					4,272	30.9	0.0	
その他					82,657		0.3	

5. 主要地域の動向（対前年同月比：金額ベース）

【 輸 出 】		【 輸 入 】	
(増加)		(増加)	
中華人民共和国	35億64百万円(前年同月比 140.0%)	サウジアラビア	239億99百万円(前年同月比111.7%)
大韓民国	28億17百万円(前年同月比 182.6%)	イラク	50億57百万円(前年同月比全増)
(減少)		(減少)	
オマーン	0百万円(前年同月比 全減)	アメリカ	5億28百万円(前年同月比 61.8%)
シンガポール	9百万円(前年同月比 2.3%)		

6. 地域(国)別輸出入額表

(単位: 千円、%)

地域(国)	区 分	輸 出			輸 入		
		価 額	前年同月比	構成比	価 額	前年同月比	構成比
総 額		9,760,003	96.2	100.0	36,982,450	135.0	100.0
	アジア	7,841,415	135.1	80.3	3,000,640	120.1	8.1
	大韓民国	2,816,822	182.6	28.9	192,012	172.6	0.5
	中華人民共和国	3,564,217	140.0	36.5	662,217	193.2	1.8
	台湾	178,297	59.5	1.8	6,980	44.4	0.0
	香港	238,546	70.5	2.4			
	ベトナム	195,995	168.1	2.0	170,494	全増	0.5
	タイ	126,461	142.1	1.3	0	0.0	0.0
	シンガポール	8,709	2.3	0.1			
	マレーシア	82,097	35.9	0.8	0	全減	0.0
	フィリピン	101,212	63.5	1.0	0	0.0	0.0
	インドネシア	54,265	665.7	0.6	1,968,937	97.3	5.3
	インド	430,369	474.5	4.4	0	0.0	0.0
	(ASEAN)	609,200	61.7	6.2	2,139,431	105.4	5.8
	(アジアNEEs)	3,242,374	126.3	33.2	198,992	156.7	0.5
	大洋州	26,537	63.9	0.3	2,145,385	117.4	5.8
	オーストラリア	10,555	59.2	0.1	2,145,385	117.4	5.8
	ニュージーランド	15,982	67.4	0.2			
	グアム	0	0.0	0.0			
	北米	301,519	85.7	3.1	1,881,246	140.6	5.1
	カナダ	10,141	138.3	0.1	1,352,896	279.8	3.7
	アメリカ合衆国	291,378	84.6	3.0	528,350	61.8	1.4
	中南米	36,503	891.2	0.4	70,169	90.8	0.2
	メキシコ	0	0.0	0.0	70,169	268.8	0.2
	ブラジル	36,503	全増	0.4	0	全減	0.0
	西欧	1,461,034	169.8	15.0	134,262	629.7	0.4
	英国	2,338	101.1	0.0	0	全減	0.0
	オランダ	326,530	1009.5	3.3			
	ベルギー	489,674	124.3	5.0			
	ドイツ	1,145	25.0	0.0	133,288	3051.5	0.4
	スイス	489,442	145.5	5.0	0	0.0	0.0
	スペイン	139,795	167.0	1.4	0	0.0	0.0
	中東欧・ロシア等	5,199	74.4	0.1	418,570	全増	1.1
	E U	968,806	184.9	9.9	134,262	629.7	0.4
	中東	40,520	1.8	0.4	29,332,178	135.6	79.3
	イラン				0	0.0	0.0
	サウジアラビア	3,914	全増	0.0	23,999,064	111.7	64.9
	クウェート	0	0.0	0.0	0	0.0	0.0
	オマーン	0	全減	0.0	0	0.0	0.0
	ヨルダン	0	0.0	0.0			
	アラブ首長国連邦	14,735	230.6	0.2	212,257	1410.4	0.6
	アフリカ	47,276	6.2	0.5	0	0.0	0.0

7. 船舶入港実績

(単位: 隻、トン)

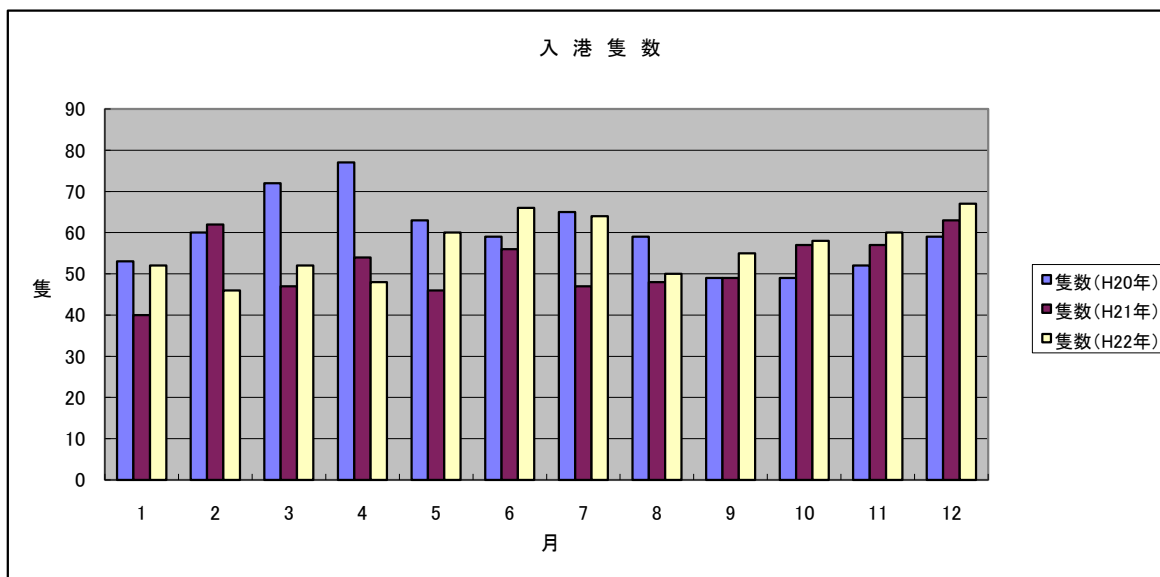
港 別	国 籍	当 月		前年同月		前年同月比
		隻数	純トン数	隻数	純トン数	隻数(%)
宇 部	日本	1	26,476	3	97,830	33.3%
	外国	66	584,761	60	499,718	110.0%
	合計	67	611,237	63	597,548	106.3%

(船舶入港実績累計)

(単位: 隻、トン)

港 別	国 籍	平成22年1月～12月 累計		平成21年1月～12月 累計		前年1月～12月 前年同期比
		隻数	純トン数	隻数	純トン数	隻数(%)
宇 部	日本	22	686,030	21	596,840	104.8%
	外国	656	6,319,676	605	5,395,118	108.4%
	合計	678	7,005,706	626	5,991,958	108.3%

◆宇部税関支署 宇部港入港隻数の推移◆



税関イメージキャラクター

[カスタム君]

掲載内容を引用されるときは、宇部税関支署発表による旨を付記してください。
門司税関のホームページでもご覧になれます。 <http://www.customs.go.jp/moji/>

問い合わせ先

門司税関 宇部税関支署

TEL 0836 (21) 7391

FAX 0836 (29) 1017

[メール アドレス ube-mc@estate.ocn.ne.jp](mailto:ube-mc@estate.ocn.ne.jp)