

平成22年 8月分 宇部税関支署管内貿易概況

平成22年10月1日

☆ 輸出は2か月ぶりの増加、輸入は3か月連続の増加

【8月の貿易動向】

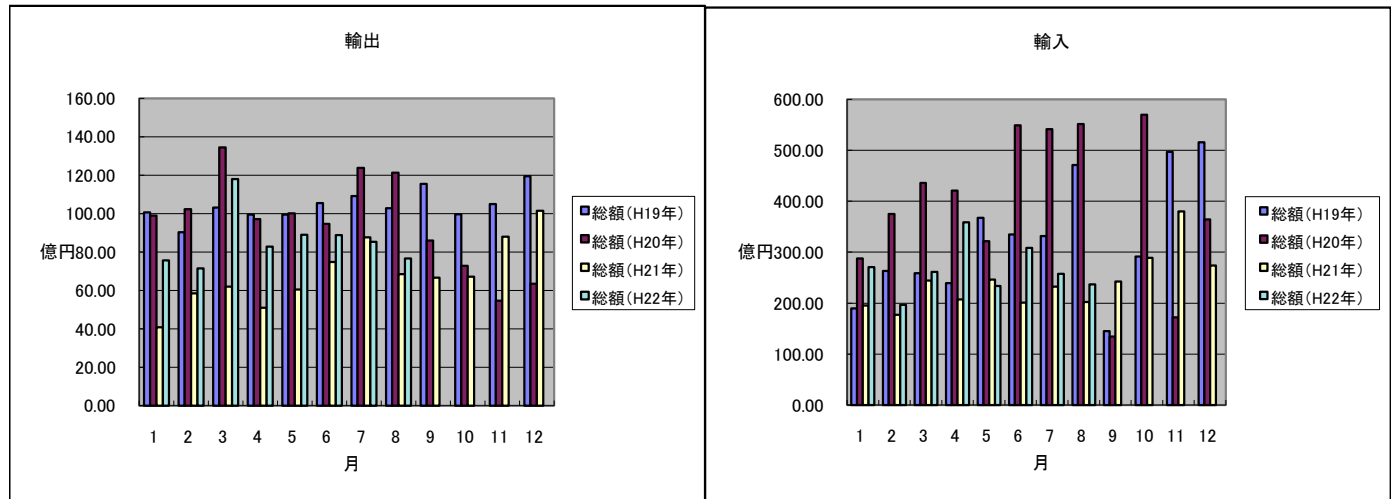
- ◎ 輸出総額は、76億74百万円(前年同月比12.0%増)と2か月ぶりの増加となった。
これは、軽油、一般機械等の輸出増加が主な要因である。
- ◎ 輸入総額は、236億94百万円(前年同月比17.0%増)と3か月連続の増加となった。
これは、輸入品全体の約8割を占める原油及び粗油の輸入増加が主な要因である。

1. 輸出入総額

(単位: 百万円、%)

区 分	当 月	前年同月比	平成22年1月～8月 累計	前年同期比
輸 出	7,674	112.0	68,771	136.6
輸 入	23,694	117.0	212,366	124.4
差引	16,020 の入超		143,595 の入超	

◆宇部税関支署管内 輸出入貿易額の推移◆



2. 品目動向 (対前年同月比 :金額ベース)

【輸 出】

(増加)

軽 油 3億78百万円(前年同月比全増)
一般機械 6億22百万円(前年同月比211.8%)

(減少)

有機化合物 27億69百万円(前年同月比77.5%)

【輸 入】

(増加)

原油及び粗油 188億07百万円(前年同月比131.8%)
有機化合物 10億31百万円(前年同月比184.2%)

(減少)

石 炭 32億10百万円(前年同月比66.9%)

3. 主要品目別輸出額表

(単位: 千円、%)

品名		当 月						
		数 量	単位	前年比	価額	前年比	構成比	主要輸出国
総 額					7,673,931	112.0	100.0	
元素及び化合物					2,912,308	79.1	38.0	中国、スイス
	有機化合物				2,768,885	77.5	36.1	
	無機化合物	1,075	MT		143,423	130.4	1.9	
肥料		28,720	MT		308,380	183.2	4.0	フィリピン
プラスチック		4,413	MT		1,347,334	112.1	17.6	中国、香港
非金属鉱物製品					463,486	67.0	6.0	
	セメント	108,680	MT	61.0	286,434	50.9	3.7	シンガポール
鉄鋼		17,027	MT	109.6	940,260	124.7	12.3	韓国
一般機械					622,447	211.8	8.1	中国
	金属加工機械				162,243	59.8	2.1	
	荷役機械							
その他					1,079,716		14.1	

4. 主要品目別輸入額表

(単位: 千円、%)

品 名		当 月						
		数 量	単位	前年比	価額	前年比	構成比	主要輸入国
総 額					23,693,939	117.0	100.0	
木材及びコルク								
粗鉱物		30,245	MT	95.9	199,152	76.3	0.8	
	りん鉱石		MT					
	けい砂		MT					
	塩	28,703	MT	91.0	190,508	73.0	0.8	インド、メキシコ
	ほたる石		MT					
金属鉱及びくず			MT					
石炭・コークス及びびれん炭		331,100	MT	69.7	3,210,403	66.9	13.5	
	石炭	331,100	MT	69.7	3,210,403	66.9	13.5	オーストラリア、ロシア
石油及び同製品				0.0	18,806,783	131.1	79.4	サウジアラビア、クウェート
	原油及び粗油	463,589	KL	131.8	18,806,783	131.8	79.4	サウジアラビア、クウェート
	石油コークス	0	MT	全減	0	全減	0.0	
元素及び化合物				0.0	1,075,132	188.5	4.5	
	有機化合物			0.0	1,031,273	184.2	4.4	
	無機化合物	2,131	MT	130.4	43,859	424.3	0.2	
肥料		1,500	MT	全増	70,149	全増	0.3	
鉄鋼		0	MT	全減	0	全減	0.0	
	銑鉄	0	MT	全減	0	全減	0.0	
非鉄金属		1,592	MT	220.2	295,379	236.5	1.2	アラブ首長国連邦
一般機械				0.0	15,308	133.7	0.1	
その他					21,633		0.1	

5. 主要地域の動向（対前年同月比：金額ベース）

【 輸 出 】		【 輸 入 】	
(増加)		(増加)	
	中華人民共和国 32億05百万円(前年同月比182.7%)		サウジアラビア 114億86百万円(前年同月比210.9%)
			ロシア 25億63百万円(前年同月比全増)
(減少)		(減少)	
	タイ 62百万円(前年同月比18.3%)		クウェート 53億77百万円(前年同月比60.9%)
	大韓民国 18億54百万円(前年同月比87.9%)		

6. 地域(国)別輸出入額表

(単位: 千円、%)

地域(国)	区 分	輸 出			輸 入		
		価 額	前年同月比	構成比	価 額	前年同月比	構成比
総 額		7,673,931	112.0	100.0	23,693,939	117.0	100.0
	アジア	6,502,546	115.6	84.7	1,077,602	42.1	4.5
	大韓民国	1,854,226	87.9	24.2	236,739	67.1	1.0
	中華人民共和国	3,205,205	182.7	41.8	32,507	11.7	0.1
	台湾	166,125	55.1	2.2	81,526	592.3	0.3
	香港	336,416	129.8	4.4			
	ベトナム	83,496	135.6	1.1	0	0.0	0.0
	タイ	61,653	18.3	0.8	0	0.0	0.0
	シンガポール	234,151	106.4	3.1			
	マレーシア	49,729	55.5	0.6	9,632	148.8	0.0
	フィリピン	253,264	461.8	3.3	0	0.0	0.0
	インドネシア	62,539	48.8	0.8	599,522	31.4	2.5
	インド	156,731	82.1	2.0	117,676	全増	0.5
	(ASEAN)	783,843	88.0	10.2	609,154	31.8	2.6
	(アジアNEEs)	2,590,918	89.6	33.8	318,265	86.8	1.3
	大洋州	81,066	159.3	1.1	2,017,756	70.0	8.5
	オーストラリア	32,410	156.9	0.4	2,017,756	70.0	8.5
	ニュージーランド	29,146	96.4	0.4			
	グアム	19,510	全増	0.3			
	北米	203,089	117.0	2.6	741,073	227.9	3.1
	カナダ	7,024	327.5	0.1	0	0.0	0.0
	アメリカ合衆国	196,065	114.3	2.6	741,073	227.9	3.1
	中南米	6,697	147.9	0.1	72,832	88.1	0.3
	メキシコ	0	0.0	0.0	72,832	88.1	0.3
	ブラジル	4,527	100.0	0.1	0	0.0	0.0
	西欧	795,969	89.1	10.4	99,868	3715.3	0.4
	英国	16,570	全増	0.2	16,576	全増	0.1
	オランダ	39,828	386.2	0.5			
	ベルギー	115,054	85.4	1.5			
	ドイツ	4,318	61.0	0.1	80,175	2982.7	0.3
	スイス	552,580	85.9	7.2	0	0.0	0.0
	スペイン	64,867	73.3	0.8	0	0.0	0.0
	中東欧・ロシア等	5,344	1452.2	0.1	2,563,346	全増	10.8
	E U	242,324	97.5	3.2	99,868	3715.3	0.4
	中東	10,094	10.7	0.1	17,121,462	118.9	72.3
	イラン				0	0.0	0.0
	サウジアラビア	0	0.0	0.0	11,486,122	210.9	48.5
	クウェート	0	全減	0.0	5,377,399	60.9	22.7
	オマーン						
	ヨルダン	0	0.0	0.0	0	0.0	0.0
	アラブ首長国連邦	10,094	全増	0.1	220,220	176.3	0.9
	アフリカ	69,126	635.0	0.9	0	0.0	0.0

7. 船舶入港実績

(単位: 隻、トン)

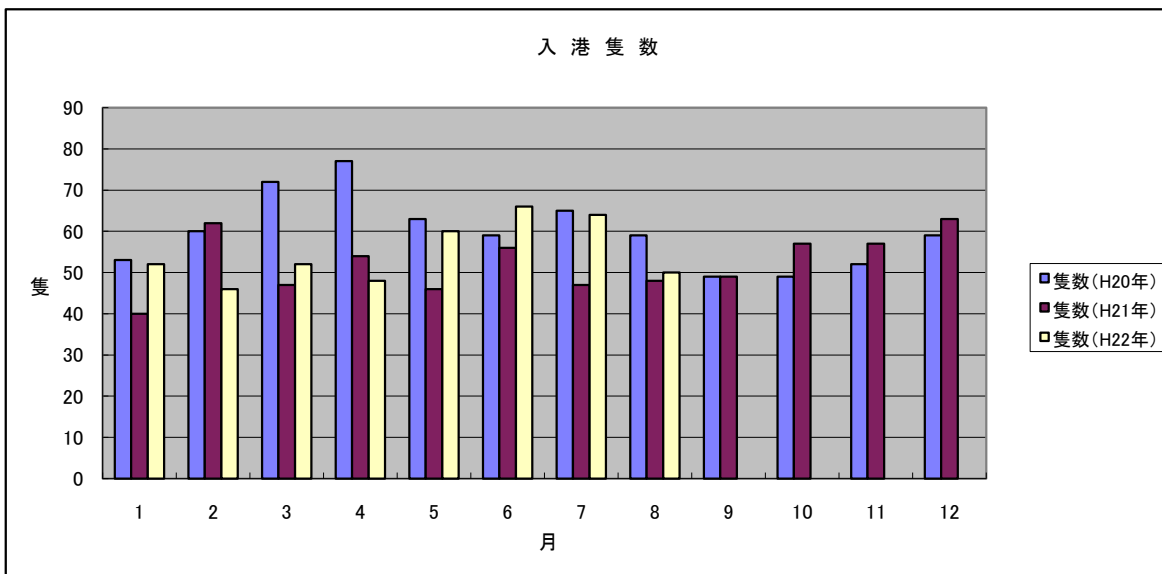
港 別	国 籍	当 月		前年同月		前年同月比
		隻数	純トン数	隻数	純トン数	隻数(%)
宇 部	日本	3	1,323	2	971	150.0%
	外国	47	394,964	46	371,655	102.2%
	合計	50	396,287	48	372,626	104.2%

(船舶入港実績累計)

(単位: 隻、トン)

港 別	国 籍	平成22年1月～8月 累計		平成21年1月～8月 累計		前年1月～8月 累計比
		隻数	純トン数	隻数	純トン数	隻数(%)
宇 部	日本	19	562,025	11	295,829	172.7%
	外国	419	4,099,063	389	3,457,332	107.7%
	合計	438	4,661,088	400	3,753,161	109.5%

◆宇部税関支署 宇部港入港隻数の推移◆



税関イメージキャラクター

[カスタム君]

掲載内容を引用されるときは、宇部税関支署発表による旨を付記してください。
門司税関のホームページでもご覧になれます。 <http://www.customs.go.jp/moji/>

問い合わせ先

門司税関 宇部税関支署

TEL 0836 (21) 7391

FAX 0836 (29) 1017

<mailto:ube-mc@estate.ocn.ne.jp>