

平成22年 4月分 宇部税関支署管内貿易概況

平成22年6月1日

☆ 輸出は6か月連続の増加、輸入は4か月連続の増加

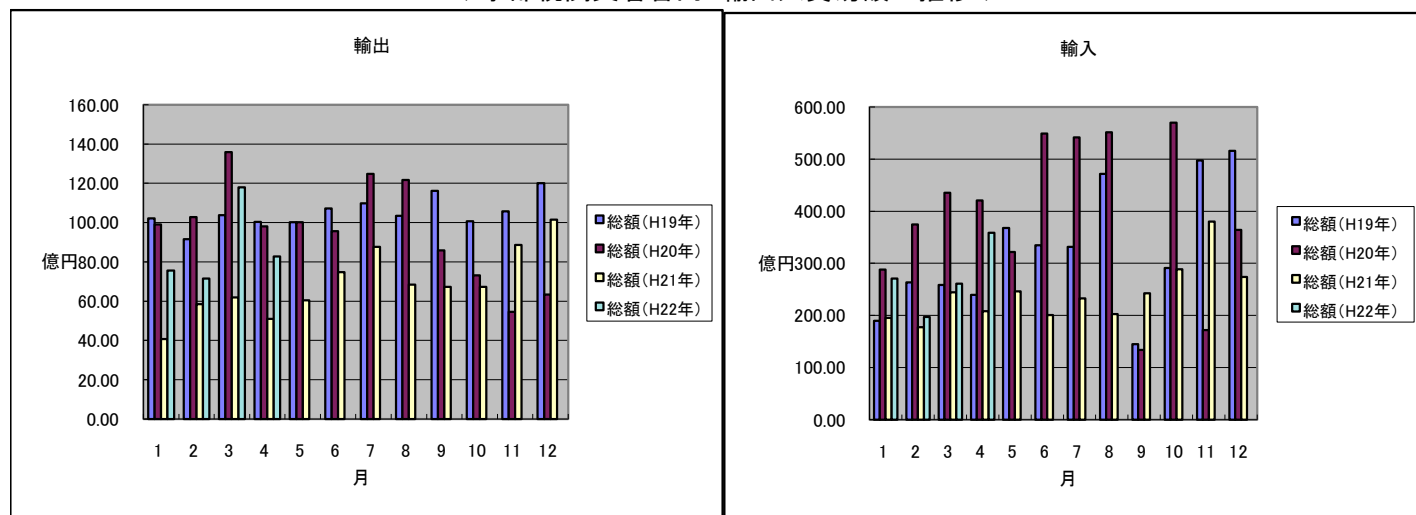
【4月の貿易動向】

- ◎ 輸出総額は、82億76百万円（前年同月比62.5%増）と6か月連続の増加となった。
これは、有機化合物、プラスチック、一般機械等の輸出の増加が主な要因である。
- ◎ 輸入総額は、358億72百万円（前年同月比73.1%増）と4か月連続の増加となった。
これは、輸入品全体の約8割を占める鉱物性燃料（原油）の輸入増加が主な要因である。

1. 輸出入総額

区 分	当月（百万円）	前年同月比（％）	平成22年1月～4月 累計（百万円）	前年同期比（％）
輸 出	8,276	162.5%	34,793	164.0%
輸 入	35,872	173.1%	108,738	131.8%
差引	27,596 百万円の入超		73,945 百万円の入超	

◆宇部税関支署管内 輸出入貿易額の推移◆



2. 品目動向（対前年同月比：金額ベース）

【輸 出】

（増加）有機化合物 39億19百万円（前年比184.2%）
プラスチック 13億46百万円（前年比144.1%）
一般機械 11億41百万円（前年比746.5%）

【輸 入】

（増加）原油 292億49百万円（前年比221.1%）

（減少）セメント 4億59百万円（前年比78.6%）
鉄 鋼 6億23百万円（前年比77.7%）

（減少）有機化合物 4億16百万円（前年比38.7%）

3. 主要品目別輸出額表

(単位：千円、%)

品 名		当 月						
		数 量	単位	前年比	価 格	前年比	構成比	4月の主要輸出国
総 額					8,276,403	162.5%	100.0	
	元素及び化合物				4,074,120	184.5%	49.2%	中国、韓国
	有機化合物				3,919,396	184.2%	47.4%	
	無機化合物	1,235	MT	164.4%	154,724	191.6%	1.9%	
肥料		20,174	MT	92.6%	240,527	121.1%	2.9%	フィリピン
プラスチック		4,258	MT	122.2%	1,345,985	144.1%	16.3%	中国、香港
非金属鉱物製品					632,852	83.7%	7.6%	バングラデシュ
	セメント	169,950	MT	100.2%	459,407	78.6%	5.6%	
鉄鋼		11,092	MT	51.1%	623,481	77.7%	7.5%	韓国
一般機械					1,141,207	746.5%	13.8%	中国
	金属加工機械				146,054	全増	1.8%	
	荷役機械				145,910	100.0%	1.8%	
その他					218,231		2.7%	

4. 主要品目別輸入額表

(単位：千円、%)

品名		当月						
		数量	単位	前年比	価格	前年比	構成比	4月の主要輸入国
総額					35,871,570	173.1%	100.0	
木材及びコルク					0	0.0%	0.0%	
粗鉱物		27,050	MT	44.3%	219,569	65.0%	0.6%	オーストラリア
	りん鉱石	0	MT	0.0%	0	0.0%	0.0%	
	けい砂	0	MT	0.0%	0	0.0%	0.0%	
	塩	27,050	MT	118.9%	219,569	131.9%	0.6%	オーストラリア
	ほたる石	0	MT	0.0%	0	0.0%	0.0%	
金属鉱及びくず		0	MT	0.0%	0	0.0%	0.0%	
石炭・コークス及びれん炭		585,705	MT	131.9%	5,208,005	98.1%	14.5%	
	石炭	585,705	MT	131.9%	5,208,005	98.1%	14.5%	オーストラリア
石油及び同製品					29,334,863	214.3%	81.8%	サウジアラビア
	原油及び粗油	619,964	KL	138.1%	29,249,056	221.1%	81.5%	サウジアラビア
	石油コークス	1,143	MT	1.9%	85,807	18.6%	0.2%	
元素及び化合物					428,722	39.4%	1.2%	
	有機化合物				416,222	38.7%	1.2%	
	無機化合物	37	MT	2.4%	12,500	85.7%	0.0%	
肥料		20	MT	2.3%	365	0.3%	0.0%	
鉄鋼		6,700	MT	16750.0%	280,592	6669.6%	0.8%	
	銑鉄	6,700	MT	全増	280,592	全増	0.8%	
非鉄金属		1,347	MT	219.7%	281,945	318.3%	0.8%	アラブ首長国連邦
一般機械					9,387	70.5%	0.0%	
その他					108,122		0.3%	

5. 主要地域の動向（対前年同月比：金額ベース）

【 輸 出 】		【 輸 入 】	
(増加) 大韓民国	25億94百万円(前年比237.0%)	(増加) サウジアラビア	229億85百万円(前年308.5%)
中華人民共和国	24億41百万円(前年比169.9%)	クウェート	62億64百万円(前年全増%)
(減少) タイ	1 億00百万円(前年比48.4%)	(減少) アメリカ	1 億90百万円(前年比28.4%)
		大韓民国	72百万円(前年比11.8%)

6. 地域(国)別輸出入額表

(単位: 千円、%)

地域(国)	区 分	輸 出			輸 入		
		価 格	前年比	構成比	価 格	前年比	構成比
総 額		8,276,403	162.5%	100%	35,871,570	173.1%	100%
	アジア	6,982,698	160.4%	84.4%	2,409,387	116.0%	6.7%
	大韓民国	2,593,744	237.0%	31.3%	71,700	11.8%	0.2%
	中華人民共和国	2,441,045	169.9%	29.5%	192,186	2550.9%	0.5%
	台湾	353,084	105.8%	4.3%	11,674	87.7%	0.0%
	香港	294,379	64.4%	3.6%			
	ベトナム	99,749	48.4%	1.2%			
	タイ	110,975	267.2%	1.3%	365	全増	0.0%
	シンガポール	152,190	140.7%	1.8%			
	マレーシア	136,659	102.6%	1.7%	0	全減	0.0%
	フィリピン	169,065	81.7%	2.0%	0	0.0%	0.0%
	インドネシア	314,217	1892.1%	3.8%	2,133,462	147.5%	5.9%
	インド	64,909	74.2%	0.8%	0	0.0%	0.0%
	(A S E A N)	1,024,766	143.8%	12.4%	2,133,827	147.2%	5.9%
	(アジア N I E s)	3,393,397	170.2%	41.0%	83,374	13.5%	0.2%
	大洋州	50,684	70.0%	0.6%	2,573,961	75.0%	7.1%
	オーストラリア	37,192	271.9%	0.4%	2,537,961	75.0%	7.1%
	ニュージーランド	13,492	51.2%	0.2%			
	グアム	0	全減	0.0%			
	北米	462,210	1073.2%	5.6%	190,208	16.8%	0.5%
	カナダ	8,485	224.2%	0.1%	0	全減	0.0%
	アメリカ合衆国	453,725	1155.0%	5.5%	190,208	28.4%	0.5%
	中南米	23,869	538.8%	0.3%	46,846	28.1%	0.1%
	メキシコ	7,273	全増	0.1%	46,846	28.1%	0.1%
	ブラジル	16,596	全増	0.2%	0	0.0%	0.0%
	西欧	636,082	129.7%	7.7%	237,500	2945.2%	0.7%
	英国	18,065	7654.7%	0.2%	0	0.0%	0.0%
	オランダ	42,598	全増	0.5%			
	ベルギー	123,584	175.4%	1.5%			
	ドイツ	0	0.0%	0.0%	227,106	2816.3%	0.6%
	スイス	377,787	112.3%	4.6%	0	0.0%	0.0%
	スペイン	65,940	103.8%	0.8%			
	(E U)	255,226	165.9%	3.1%	237,500	2945.2%	0.7%
	中東欧・ロシア等	7,675	169.4%	0.1%	918,667	142.8%	2.6%
	中東	95,230	97.2%	1.2%	29,531,001	221.7%	82.3%
	イラン				0	全減	0.0%
	サウジアラビア	0	0.0%	0.0%	22,984,592	308.5%	64.1%
	クウェート	82,581	84.3%	1.0%	6,264,464	全増	17.5%
	オマーン				0	0.0%	0.0%
	ヨルダン	0	0.0%	0.0%			
	アラブ首長国連邦	12,649	全増	0.2%	281,945	318.3%	0.8%
	アフリカ	17,955	67.1%	0.2%	0	0.0%	0.0%

(構成比については、価格が少額の場合は0.0%の表示になる場合あり)

7. 船舶入港実績

(単位: 隻、トン)

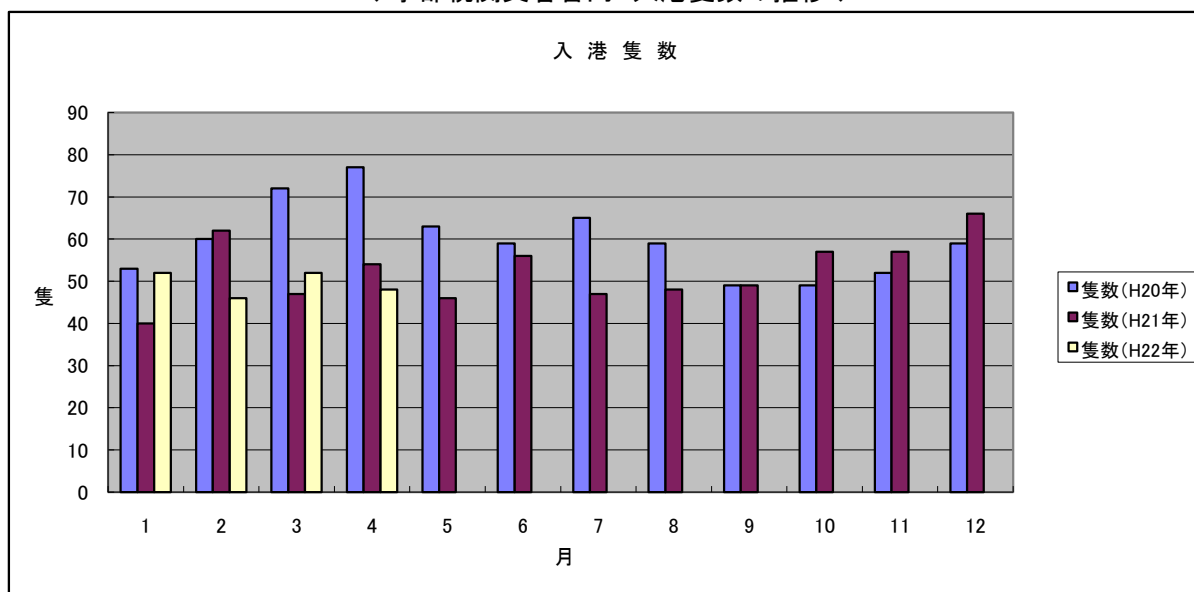
港 別	国 籍	当 月		前年同月		前年同月比
		隻数	純トン数	隻数	純トン数	隻数(%)
宇 部	日本	2	130,450	0	0	全増
	外国	46	461,695	54	520,399	85.2%
	合計	48	592,145	54	520,399	88.9%

(船舶入港実績累計)

(単位: 隻、トン)

港 別	国 籍	平成22年1月～4月 累計		平成21年1月～4月 累計		前年1月～4月 累計比
		隻数	純トン数	隻数	純トン数	隻数(%)
宇 部	日本	6	434,633	2	540	300.0%
	外国	192	1,883,744	201	1,935,868	95.5%
	合計	198	2,318,377	203	1,936,408	97.5%

◆宇部税関支署管内 入港隻数の推移◆



税関イメージキャラクター

【カスタム君】

掲載内容を引用されるときは、宇部税関支署発表による旨を付記してください。
門司税関のホームページでもご覧になれます。 <http://www.customs.go.jp/moji/>

問い合わせ先

門司税関 宇部税関支署

TEL 0836 (21) 7391

FAX 0836 (29) 1017

[mail アドレス ube-mc@estate.ocn.ne.jp](mailto:ube-mc@estate.ocn.ne.jp)