

# 平成22年 3月分 宇部税関支署管内貿易概況

平成22年5月6日

## ☆ 輸出は5か月連続の増加、輸入は3か月連続の増加

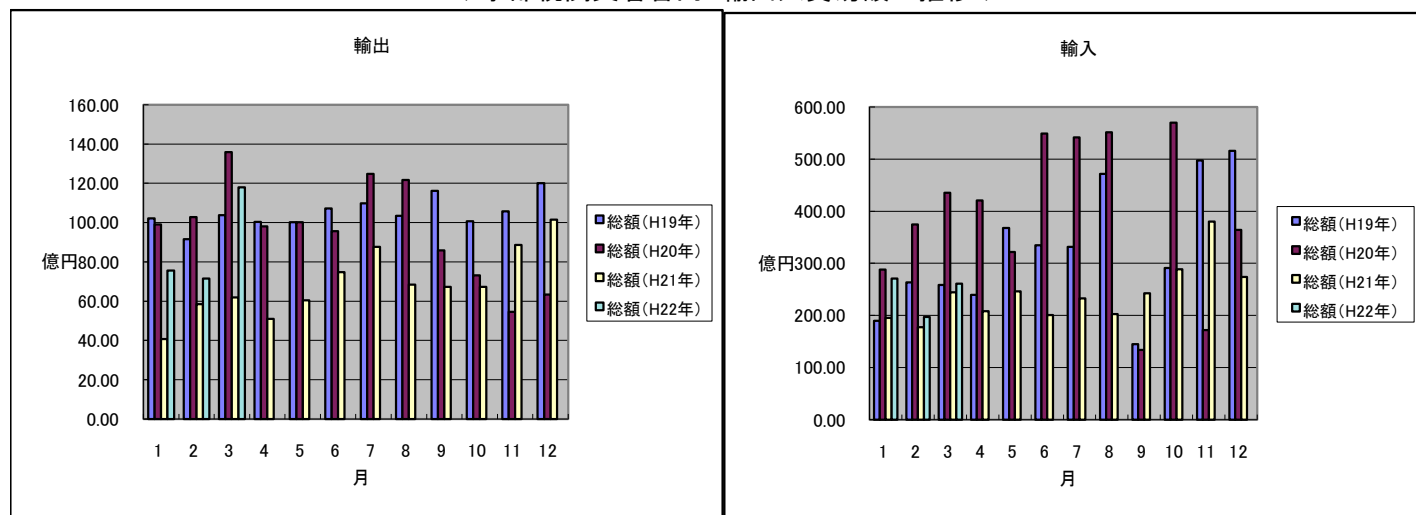
### 【3月の貿易動向】

- ◎ 輸出総額は、117億98百万円（前年同月比90.5%増）と5か月連続の増加となった。  
これは、有機化合物、プラスチック、肥料等の輸出の増加が主な要因である。
- ◎ 輸入総額は、261億09百万円（前年同月比6.7%増）と3か月連続の増加となった。  
これは、輸入品全体の約9割を占める鉱物性燃料（原油）の輸入増加が主な要因である。

## 1. 輸出入総額

区 分	当月（百万円）	前年同月比（％）	平成22年1月～3月 累計（百万円）	前年同期比（％）
輸 出	11,798	190.5%	26,517	164.5%
輸 入	26,109	106.7%	72,866	118.0%
差引	14,311 百万円の入超		46,349 百万円の入超	

### ◆宇部税関支署管内 輸出入貿易額の推移◆



## 2. 品目動向（対前年同月比：金額ベース）

【輸 出】		【輸 入】	
（増加）	有機化合物 50億24百万円（前年比220.5%）	（増加）	原油 230億03百万円（前年比129.0%）
	プラスチック 18億47百万円（前年比215.1%）		
	肥 料 4億68百万円（前年比321.3%）		
（減少）	セメント 5億34百万円（前年比87.1%）	（減少）	石 炭 15億73百万円（前年比26.6%）
	金属加工機械 4億47百万円（前年比63.7%）		

3. 主要品目別輸出額表

( 単位：千円、%)

品名		当 月							
		数 量	単位	前年比	価 格	前年比	構成比	3月の主要輸出国	
総 額	元素及び化合物				11,798,487	190.5%	100.0		
		有機化合物			5,160,976	211.2%	43.7%	中国、韓国	
		無機化合物	2,127	MT	159.0%	137,267	83.3%	1.2%	
	肥料		42,720	MT	266.2%	467,795	321.3%	4.0%	ベトナム
	プラスチック		5,855	MT	175.1%	1,846,576	215.1%	15.7%	中国
	非金属鉱物製品				721,578	90.3%	6.1%	マレーシア	
		セメント	191,750	MT	106.5%	533,838	87.1%	4.5%	
	鉄鋼		24,722	MT	176.3%	1,170,300	210.9%	9.9%	韓国、ベトナム
	一般機械				2,388,626	174.6%	20.2%	オマーン	
		金属加工機械				447,419	63.7%	3.8%	
		荷役機械				0	全減	0.0%	
	その他					42,636		0.4%	

4. 主要品目別輸入額表

( 単位：千円、%)

品名		当月						
		数量	単位	前年比	価格	前年比	構成比	3月の主要輸入国
総額					26,109,211	106.7%	100.0	
木材及びコルク					0	0.0%	0.0%	
粗鉱物		10,650	MT	41.9%	79,000	90.0%	0.3%	メキシコ
	りん鉱石	0	MT	0.0%	0	0.0%	0.0%	
	けい砂	0	MT	0.0%	0	0.0%	0.0%	
	塩	10,650	MT	104.4%	79,000	201.7%	0.3%	メキシコ
	ほたる石	0	MT	0.0%	0	0.0%	0.0%	
金属鉱及びくず		0	MT	0.0%	0	0.0%	0.0%	
石炭・コークス及びれん炭		198,407	MT	43.5%	1,606,421	27.1%	6.2%	
	石炭	196,921	MT	43.2%	1,573,162	26.6%	6.0%	オーストラリア
石油及び同製品					23,546,542	132.1%	90.2%	サウジアラビア
	原油及び粗油	533,017	KL	83.3%	23,003,134	129.0%	88.1%	サウジアラビア
	石油コークス	62,446	MT	全増	543,408	全増	2.1%	
元素及び化合物					559,246	215.3%	2.1%	
	有機化合物				463,510	246.2%	1.8%	
	無機化合物	4,121	MT	161.4%	95,736	133.8%	0.4%	
肥料		0	MT	全減	0	全減	0.0%	
鉄鋼		0	MT	全減	0	全減	0.0%	
	銑鉄	0	MT	全減	0	全減	0.0%	
非鉄金属		1,126	MT	439.8%	239,756	543.0%	0.9%	バーレーン
一般機械					0	全減	0.0%	
その他					78,246		0.3%	

5. 主要地域の動向（対前年同月比：金額ベース）

【輸 出】		【輸 入】	
(増加)	中華人民共和国 42億24百万円(前年比255.6%)	(増加)	オマーン 29億07百万円(前年比全増)
	大韓民国 24億76百万円(前年比149.9%)		アラブ首長国連邦 46億13百万円(前年29802.6%)
(減少)	インド 98百万円(前年比16.7%)	(減少)	台湾 2百万円(前年比18.6%)
			大韓民国 78百万円(前年比30.8%)

## 6. 地域(国)別輸出入額表

( 単位: 千円、%)

地域(国)	区 分	輸 出			輸 入		
		価 格	前年比	構成比	価 格	前年比	構成比
総 額		11,798,487	190.5%	100%	26,109,211	106.7%	100%
	アジア	8,803,127	159.2%	74.6%	733,451	22.8%	2.8%
	大韓民国	2,475,621	149.9%	21.0%	78,069	30.8%	0.3%
	中華人民共和国	4,224,413	255.6%	35.8%	222,369	2502.5%	0.9%
	台湾	356,416	95.8%	3.0%	2,190	18.6%	0.0%
	香港	289,565	112.8%	2.5%			
	ベトナム	586,412	384.3%	5.0%	0	全減	0.0%
	タイ	255,429	91.0%	2.2%	0	全減	0.0%
	シンガポール	84,578	24.6%	0.7%			
	マレーシア	144,067	1324.1%	1.2%	5,767	全増	0.0%
	フィリピン	95,106	8149.6%	0.8%	0	全減	0.0%
	インドネシア	45,865	20.3%	0.4%	425,056	15.9%	1.6%
	インド	97,523	16.7%	0.8%	0	0.0%	0.0%
	( A S E A N )	1,256,015	123.7%	10.6%	430,823	14.6%	1.7%
	( アジア N I E s )	3,206,180	122.2%	27.2%	80,259	30.3%	0.3%
	大洋州	77,060	230.1%	0.7%	638,207	22.6%	2.4%
	オーストラリア	49,034	146.4%	0.4%	638,207	22.6%	2.4%
	ニュージーランド	28,026	全増	0.2%			
	グアム	0	0.0%	0.0%			
	北米	425,113	226.8%	3.6%	1,035,981	550.4%	4.0%
	カナダ	3,064	53.5%	0.0%	543,408	全増	2.1%
	アメリカ合衆国	422,049	232.3%	3.6%	492,573	261.7%	1.9%
	中南米	112,604	全増	1.0%	79,000	201.7%	0.3%
	メキシコ				79,000	201.7%	0.3%
	ブラジル	0	0.0%	0.0%	0	0.0%	0.0%
	西欧	1,055,805	430.5%	8.9%	12,489	212.6%	0.0%
	英国	12,281	593.0%	0.1%	0	0.0%	0.0%
	オランダ	28,135	205.6%	0.2%			
	ベルギー	215,835	184.9%	1.8%			
	ドイツ	2,534	157.6%	0.0%	12,489	212.6%	0.0%
	スイス	522,309	1075.9%	4.4%			
	スペイン	266,505	644.0%	2.3%			
	( E U )	530,430	269.7%	4.5%	12,489	212.6%	0.0%
	中東欧・ロシア等	10,243	1042.0%	0.1%	367,193	118.2%	1.4%
	中東	1,294,001	1398.3%	11.0%	23,242,890	130.1%	89.0%
	イラン				0	0.0%	0.0%
	サウジアラビア	0	0.0%	0.0%	15,597,466	87.5%	59.7%
	クウェート	80,705	88.9%	0.7%	0	0.0%	0.0%
	オマーン	1,205,930	全増	10.2%	2,906,589	全増	11.1%
	ヨルダン	0	0.0%	0.0%			
	アラブ首長国連邦	7,366	413.4%	0.1%	4,613,435	29802.6%	17.7%
	アフリカ	20,534	19.9%	0.2%	0	0.0%	0.0%

( 構成比については、価格が少額の場合は0.0%の表示になる場合あり )

## 7. 船舶入港実績

(単位: 隻、トン)

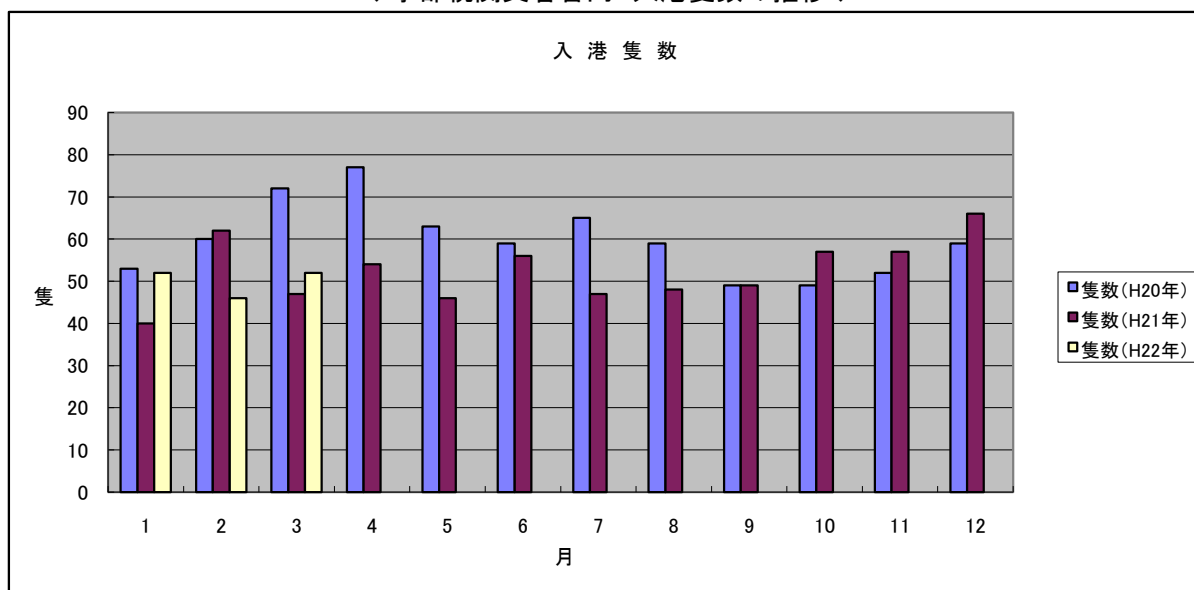
港 別	国 籍	当 月		前年同月		前年同月比
		隻数	純トン数	隻数	純トン数	隻数(%)
宇 部	日本	2	199,803	0	0	全増
	外国	50	384,484	47	354,047	106.4%
	合計	52	584,287	47	354,047	110.6%

### (船舶入港実績累計)

(単位: 隻、トン)

港 別	国 籍	平成22年1月～3月 累計		平成21年1月～3月 累計		前年1月～3月 累計比
		隻数	純トン数	隻数	純トン数	隻数(%)
宇 部	日本	4	304,183	2	540	200.0%
	外国	146	1,422,049	147	1,415,469	99.3%
	合計	150	1,726,232	149	1,416,009	100.7%

### ◆宇部税関支署管内 入港隻数の推移◆



税関イメージキャラクター

【カスタム君】

掲載内容を引用されるときは、宇部税関支署発表による旨を付記してください。

門司税関のホームページでもご覧になれます。http://www.customs.go.jp/moji/

### 問い合わせ先

門司税関 宇部税関支署

TEL 0836 (21) 7391

FAX 0836 (29) 1017

mailアドレス [ube-mc@estate.ocn.ne.jp](mailto:ube-mc@estate.ocn.ne.jp)