

# 平成22年 1月分 宇部税関支署管内貿易概況

平成22年3月5日

## ☆ 輸出は3か月連続の増加、輸入は1か月ぶりの増加

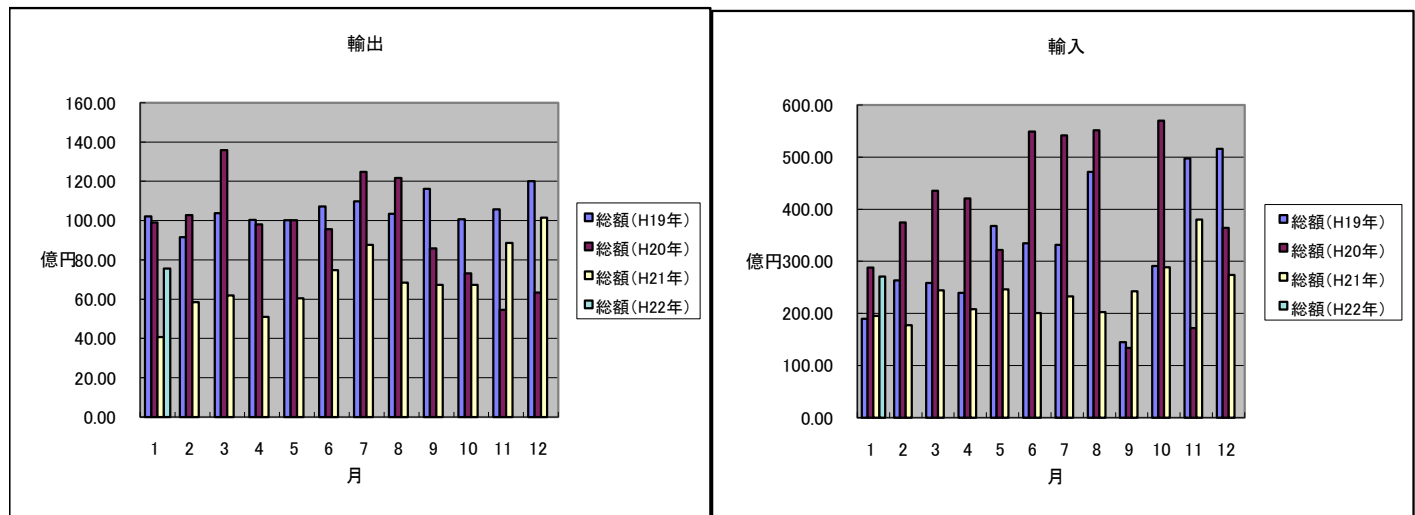
### 【1月の貿易動向】

- ◎ 輸出総額は、75億65百万円（前年同月比85.6%増）と3か月連続の増加となった。  
これは、有機化合物、プラスチック、セメント、鉄鋼等の輸出の増加が主な要因である。
- ◎ 輸入総額は、270億74百万円（前年同月比38.6%増）と1か月ぶりの増加となった。  
これは、輸入品全体の8割を占める鉱物性燃料（原油）の輸入増加が主な要因である。

### 1. 輸出入総額

区 分	当月（百万円）	前年同月比（％）	平成22年1月～1月 累計（百万円）	前年同期比（％）
輸 出	7,565	185.6%	7,565	185.6%
輸 入	27,074	138.6%	27,074	138.6%
差引	19,509 百万円の入超		19,509 百万円の入超	

#### ◆宇部税関支署管内 輸出入貿易額の推移◆



### 2. 品目動向（対前年同月比：金額ベース）

【輸 出】		【輸 入】	
（増加）	有機化合物 43億60百万円（前年比264.7%増）	（増加）	原油 210億96百万円（前年比197.8%増）
	プラスチック 13億51百万円（前年比172.5%増）		
	鉄 鋼 6億77百万円（前年比272.5%増）		
	セメント 4億17百万円（前年比222.0%増）		
	肥 料 1億69百万円（前年比1816.8%増）		
（減少）	一般機械 2億21百万円（前年比22.7%減）	（減少）	石 炭 41億21百万円（前年比63.3%減）
			石油コークス 5億27百万円（前年比47.2%減）

3. 主要品目別輸出額表

( 単位：千円、%)

品 名		当 月							
		数 量	単位	前年比	価 格	前年比	構成比	1 月の主要輸出国	
総 額	元素及び化合物				7,564,870	185.6%	100.0		
		有機化合物			4,481,862	258.1%	59.2%	中国、韓国	
		無機化合物	1,021	MT	150.6%	121,960	137.4%	1.6%	
	肥料		16,050	MT	8025.0%	168,741	1816.8%	2.2%	ベトナム
	プラスチック		4,324	MT	170.3%	1,351,371	172.5%	17.9%	中国
	非金属鉱物製品				613,038	214.3%	8.1%	バングラデシュ	
		セメント	142,170	MT	224.2%	416,888	222.0%	5.5%	
	鉄鋼		14,384	MT	282.1%	677,005	272.5%	8.9%	韓国
	一般機械				221,226	22.7%	2.9%	中国、韓国	
			金属加工機械			58,859	60.2%	0.8%	
			荷役機械			112,971	93.4%	1.5%	
	その他				51,627		0.7%		

4. 主要品目別輸入額表

( 単位：千円、%)

品名		当月						
		数量	単位	前年比	価格	前年比	構成比	1月の主要輸入国
総額					27,073,911	138.6%	100.0	
木材及びコルク					0	0.0%	0.0%	
粗鉱物		34,987	MT	133.8%	327,650	80.5%	1.2%	オーストラリア
	りん鉱石	0	MT	全減	0	全減	0.0%	
	粗鉱物	34,987	MT	167.4%	327,650	190.7%	1.2%	
	けい砂	0	MT	0.0%	0	0.0%	0.0%	
	塩	31,100	MT	148.8%	246,688	143.6%	0.9%	
金属鉱及びくず		0	MT	0.0%	0	0.0%	0.0%	
石炭・コークス及びれん炭		480,301	MT	88.9%	4,120,626	63.3%	15.2%	オーストラリア
	石炭	480,301	MT	88.9%	4,120,626	63.3%	15.2%	
石油及び同製品					21,622,704	183.6%	79.9%	サウジアラビア
	原油及び粗油	466,152	KL	133.4%	21,096,030	197.8%	77.9%	
	石油コークス	50,686	MT	102.0%	526,674	47.2%	1.9%	
元素及び化合物					518,436	90.5%	1.9%	アメリカ
	有機化合物				432,390	82.4%	1.6%	
	無機化合物	3,398	MT	154.5%	86,046	179.4%	0.3%	
肥料		1,560	MT	全増	120,129	全増	0.4%	韓国
鉄鋼		5,000	MT	294.1%	169,593	261.2%	0.6%	ロシア
	銑鉄	5,000	MT	294.1%	169,593	261.2%	0.6%	
非鉄金属		882	MT	102.2%	166,025	104.5%	0.6%	アラブ首長国連邦
一般機械					16,854	121.1%	0.1%	台湾
その他					11,894		0.0%	

5. 主要地域の動向（対前年同月比：金額ベース）

【 輸 出 】

( 増加 中華人民共和国 27億53百万円(前年比341.3%)  
大韓民国 19億16百万円(前年比274.2%)

( 減少 香 港 2億22百万円(前年比62.8%)

【 輸 入 】

( 増加) サウジアラビア 190億80百万円(前年比178.9%)  
クウェート 20億16百万円(前年比全増)

( 減少) アメリカ合衆国 8億87百万円(前年比54.1%)  
中華人民共和国 2億7百万円(前年比45.7%)

## 6. 地域(国)別輸出入額表

( 単位: 千円、%)

地域(国)	区 分	輸 出			輸 入		
		価 格	前年比	構成比	価 格	前年比	構成比
総 額		7,564,870	185.6%	100%	27,073,911	138.6%	100%
	アジア	6,308,351	241.0%	83.4%	2,163,510	113.6%	8.0%
	大韓民国	1,915,812	274.2%	25.3%	183,749	187.2%	0.7%
	中華人民共和国	2,753,356	341.3%	36.4%	207,463	45.7%	0.8%
	台湾	747,900	293.9%	9.9%	19,434	122.6%	0.1%
	香港	221,534	62.8%	2.9%			
	ベトナム	179,652	全増	2.4%	113,584	全増	0.4%
	タイ	75,668	46.3%	1.0%	0	0.0%	0.0%
	シンガポール	105,416	57.1%	1.4%			
	マレーシア	59,108	754.7%	0.8%	5,832	37.1%	0.0%
	フィリピン	0	全減	0.0%	0	0.0%	0.0%
	インドネシア	24,268	5876.0%	0.3%	1,633,448	123.7%	6.0%
	インド	79,200	95.3%	1.0%	0	0.0%	0.0%
	( ASEAN )	486,310	133.1%	6.4%	1,752,864	131.2%	6.5%
	( アジア N I E s )	2,990,662	200.7%	39.5%	203,183	178.2%	0.8%
	大洋州	132,877	197.8%	1.8%	2,543,543	50.2%	9.4%
	オーストラリア	112,034	301.7%	1.5%	2,543,543	50.2%	9.4%
	ニュージーランド	20,843	235.4%	0.3%			
	グアム	0	全減	0.0%			
	北米	195,465	163.8%	2.6%	887,207	54.1%	3.3%
	カナダ	4,150	54.5%	0.1%	0	0.0%	0.0%
	アメリカ合衆国	191,315	171.3%	2.5%	887,207	54.1%	3.3%
	中南米	4,168	1.3%	0.1%	76,739	全増	0.3%
	メキシコ				76,739	全増	0.3%
	ブラジル	4,168	全増	0.1%	0	0.0%	0.0%
	西欧	827,981	133.3%	10.9%	32,634	181.0%	0.1%
	英国	10,454	135.2%	0.1%	17,938	207.9%	0.1%
	オランダ	33,128	全増	0.4%			
	ベルギー	214,095	259.2%	2.8%			
	ドイツ	5,762	32.5%	0.1%	14,696	156.2%	0.1%
	スイス	410,239	106.9%	5.4%			
	スペイン	134,644	118.8%	1.8%			
	( EU )	414,764	175.0%	5.5%	32,634	181.0%	0.1%
	中東欧・ロシア等	2,908	全増	0.0%	108,223	127.6%	0.4%
	中東	72,251	22.5%	1.0%	21,262,055	196.5%	78.5%
	イラン				0	0.0%	0.0%
	サウジアラビア	0	全減	0.0%	19,080,122	178.9%	70.5%
	クウェート	68,779	全増	0.9%	2,015,908	全増	7.4%
	オマーン	0	0.0%	0.0%			
	ヨルダン	0	0.0%	0.0%			
	アラブ首長国連邦	3,472	111.7%	0.0%	83,755	77.6%	0.3%
	アフリカ	20,869	109.5%	0.3%	0	0.0%	0.0%

( 構成比については、価格が少額の場合は0.0%の表示になる場合あり )

## 7. 船舶入港実績

(単位: 隻、トン)

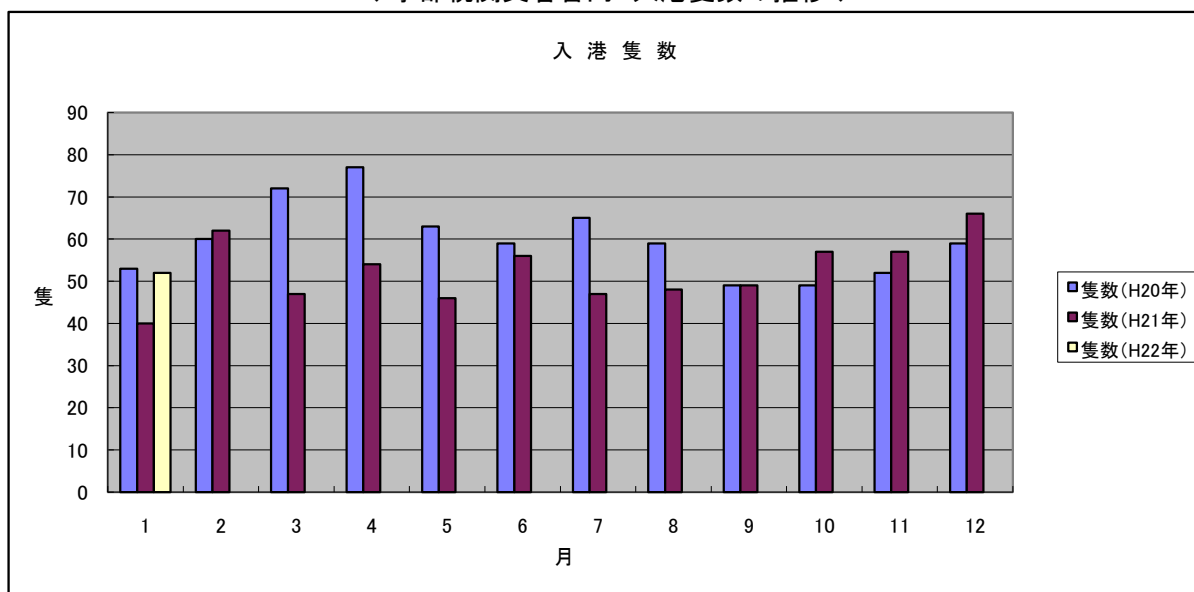
港 別	国 籍	当 月		前年同月		前年同月比
		隻数	純トン数	隻数	純トン数	隻数(%)
宇 部	日本	2	104,380	0	0	全増
	外国	50	480,594	40	396,842	125.0%
	合計	52	584,974	40	396,842	130.0%

(船舶入港実績累計)

(単位: 隻、トン)

港 別	国 籍	平成22年1月～1月 累計		平成21年1月～1月 累計		前年1月～1月 累計比
		隻数	純トン数	隻数	純トン数	隻数(%)
宇 部	日本	2	104,380	0	0	全増
	外国	50	480,594	40	396,842	125.0%
	合計	52	584,974	40	396,842	130.0%

### ◆宇部税関支署管内 入港隻数の推移◆



税関イメージキャラクター

【カスタム君】

掲載内容を引用されるときは、宇部税関支署発表による旨を付記してください。  
門司税関のホームページでもご覧になれます。 <http://www.customs.go.jp/moji/>

### 問い合わせ先

門司税関 宇部税関支署

TEL 0836 (21) 7391

FAX 0836 (29) 1017

[mailアドレス ube-mc@estate.ocn.ne.jp](mailto:ube-mc@estate.ocn.ne.jp)