

# 平成21年 12月分 宇部税関支署管内貿易概況(速報値)

平成22年2月2日

## ☆ 輸出は2か月連続の増加、輸入は1か月ぶりの減少

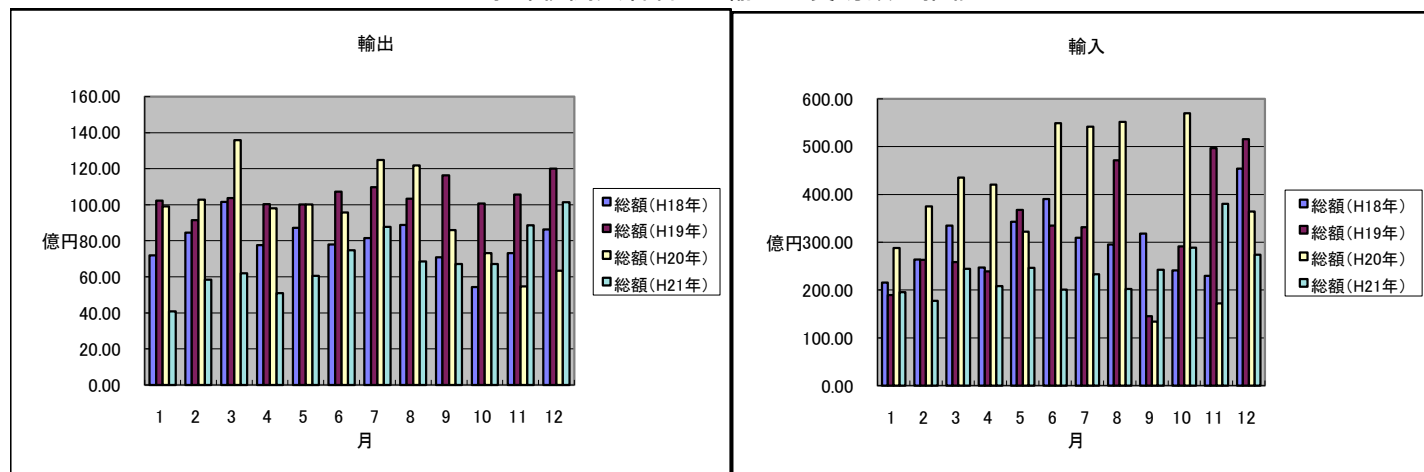
### 【12月の貿易動向】

- ◎ 輸出総額は、101億44百万円(前年同月比59.9%増)と2か月連続の増加となった。  
これは、機械及び輸送機器類、有機化合物の輸出の増加が主な要因である。
- ◎ 輸入総額は、273億99百万円(前年同月比24.8%減)と1か月ぶりの減少となった。  
これは、輸入品全体の8割を占める原油の輸入の減少が主な要因である。

### 1. 輸出入総額

区 分	当月(百万円)	前年同月比(%)	平成21年1月～12月 累計(百万円)	前年同期比(%)
輸 出	10,144	159.9%	82,815	72.0%
輸 入	27,399	75.2%	289,357	61.2%
差引	17,255 百万円の入超		206,542 百万円の入超	

#### ◆宇部税関支署管内 輸出入貿易額の推移◆



### 2. 品目動向 (対前年同月比 :金額ベース)

#### 【輸 出】

- (増加) 機械及び輸送機器類 37億9百万円(前年比206.8%)
- プラスチック 14億62百万円(前年比137.0%)
- (減少) 肥料 2億46百万円(前年比67.8%)

#### 【輸 入】

- (増加) 石油コークス 9億71百万円(前年比116.9%)
- (減少) 原油 214億81百万円(前年比77.8%)
- 化学製品 4億73百万円(前年比53.0%)

- 有機化合物 30億45百万円(前年比172.6%)
- 鉄 鋼 8億95百万円(前年比138.3%)

- 石 炭 40億17百万円(前年比61.7%)

3. 主要品目別輸出額表

( 単位: 千円、%)

品名	当 月						
	数 量	単位	前年比	価 格	前年比	構成比	1 2 月の主要輸出国
総 額				10,143,889	159.9%	100.0	
化学製品				4,869,029	148.2%	48.0%	中国、韓国
有機化合物				3,045,448	172.6%	30.0%	
無機化合物	1,725	MT	243.6%	102,338	131.0%	1.0%	
肥料	27,250	MT	96.2%	245,996	67.8%	2.4%	
プラスチック	4,894	MT	147.0%	1,462,491	137.0%	14.4%	
非金属鉱物製品				644,122	106.4%	6.3%	シンガポール
セメント	154,349	MT	112.0%	515,542	124.7%	5.1%	
鉄鋼	18,088	MT	123.9%	895,346	138.3%	8.8%	韓国、台湾
機械類及び輸送機器類				3,709,280	206.8%	36.6%	オマーン、アンゴラ
その他				26,112		0.3%	

4. 主要品目別輸入額表

( 単位: 千円、%)

品名	当 月						
	数 量	単位	前年比	価 格	前年比	構成比	1 2 月の主要輸入国
総 額				27,399,478	75.2%	100.0	
木材				0	0.0%	0.0%	
粗鉱物	11,535	MT	99.4%	182,118	87.3%	0.7%	中国
りん鉱石	0	MT	全減	0	全減	0.0%	
けい砂	0	MT	-	0	-	0.0%	
塩	3,650	MT	全増	26,105	全増	0.1%	
金属鉱及びくず	0	MT	全減	0	全減	0.0%	
鉱物性燃料				26,469,307	75.7%	96.6%	サウジアラビア
石炭	424,503	MT	83.2%	4,016,806	61.7%	14.7%	
原油	485,149	KL	62.9%	21,481,231	77.8%	78.4%	
石油コークス	123,999	MT	212.2%	971,270	116.9%	3.5%	
化学製品				472,738	53.0%	1.7%	アメリカ、韓国
鉄鋼	1,500	MT	88.2%	51,142	47.4%	0.2%	
その他				224,173		0.8%	

5. 主要地域の動向（対前年同月比：金額ベース）

【 輸 出 】

（増加）	中華人民共和国	25億45百万円(前年比216.7%)
	オマーン	23億05百万円(前年比全増)
（減少）	香 港	3億38百万円(前年比61.3%)
	スイス	3億36百万円(前年比81.9%)

【 輸 入 】

（増加）	サウジアラビア	214億81百万円(前年比115.8%)
	オーストラリア	18億28百万円(前年比121.8%)
（減少）	インドネシア	20億24百万円(前年比57.3%)
	アメリカ	8億55百万円(前年比62.4%)

6. 地域(国)別輸出入額表

( 単位: 千円、%)

地域( 国)	区 分	輸 出			輸 入		
		価 格	前年比	構成比	価 格	前年比	構成比
総 額		10, 143, 889	159. 9%	100%	27, 399, 478	75. 2%	100%
	アジア	5, 799, 295	125. 5%	57. 2%	2, 499, 304	44. 9%	9. 1%
	大韓民国	1, 537, 858	169. 3%	15. 2%	111, 223	24. 5%	0. 4%
	中華人民共和国	2, 545, 181	216. 7%	25. 1%	342, 710	29. 1%	1. 3%
	台湾	299, 423	303. 0%	3. 0%	15, 732	38. 8%	0. 1%
	香港	338, 208	61. 3%	3. 3%			
	ベト ナム	116, 623	12. 9%	1. 1%	0	全減	0. 0%
	タイ	88, 999	143. 5%	0. 9%	0	0. 0%	0. 0%
	シンガポール	386, 230	573. 2%	3. 8%			
	マレーシア	228, 447	94. 4%	2. 3%	5, 498	76. 6%	0. 0%
	フィリピン	159, 482	162. 6%	1. 6%	0	全減	0. 0%
	インドネシア	8, 152	6. 4%	0. 1%	2, 024, 141	57. 3%	7. 4%
	インド	90, 692	23. 4%	0. 9%	0	0. 0%	0. 0%
	( アジアNI E s )	2, 561, 719	157. 6%	25. 3%	126, 955	25. 7%	0. 5%
	( A S E A N )	987, 933	65. 8%	9. 7%	2, 029, 639	52. 1%	7. 4%
	大洋州	41, 541	72. 0%	0. 4%	1, 828, 024	121. 8%	6. 7%
	グアム	0	全減	0. 0%			
	オーストラリア	17, 841	65. 8%	0. 2%	1, 828, 024	121. 8%	6. 7%
	ニュージーランド	23, 700	268. 9%	0. 2%			
	北米	351, 896	48. 2%	3. 5%	1, 338, 006	97. 6%	4. 9%
	カナダ	7, 332	76. 9%	0. 1%	483, 472	全増	1. 8%
	アメリカ合衆国	344, 564	47. 8%	3. 4%	854, 534	62. 4%	3. 1%
	中南米	4, 096	0. 0%	0. 0%	77, 247	全増	0. 3%
	メキシコ	0	0. 0%	0. 0%	26, 105	全増	0. 1%
	アルゼンチン	4, 096	全増	0. 0%	0	0. 0%	0. 0%
	ブラジル				51, 142	全増	0. 2%
	西欧	860, 349	135. 5%	8. 5%	21, 322	164. 5%	0. 1%
	英国	2, 313	94. 8%	0. 0%	16, 954	189. 8%	0. 1%
	ベルギー	393, 877	327. 8%	3. 9%			
	( E U )	523, 959	233. 8%	5. 2%	21, 322	164. 5%	0. 1%
	スイス	336, 390	81. 9%	3. 3%	0	0. 0%	0. 0%
	中東欧・ロシア等	6, 986	全増	0. 1%	0	全減	0. 0%
	中東	2, 311, 109	827. 5%	22. 8%	21, 635, 575	78. 1%	79. 0%
	サウジアラビア	0	0. 0%	0. 0%	21, 481, 231	115. 8%	78. 4%
	イラン	0	0. 0%	0. 0%	0	0. 0%	0. 0%
	クウェート	0	0. 0%	0. 0%	0	全減	0. 0%
	オマーン	2, 304, 720	全増	22. 7%	0	0. 0%	0. 0%
	ヨルダン	0	0. 0%	0. 0%			
	アラブ首長国連邦	6, 389	4. 4%	0. 1%	15, 049	13. 9%	0. 1%
	アフリカ	768, 617	3739. 9%	7. 6%	0	0. 0%	0. 0%
	アンゴラ	740, 660	全増	7. 3%			

( 構成比については、価格が少額の場合は0. 0%の表示になる場合あり )

## 7. 船舶入港実績

(単位: 隻、トン)

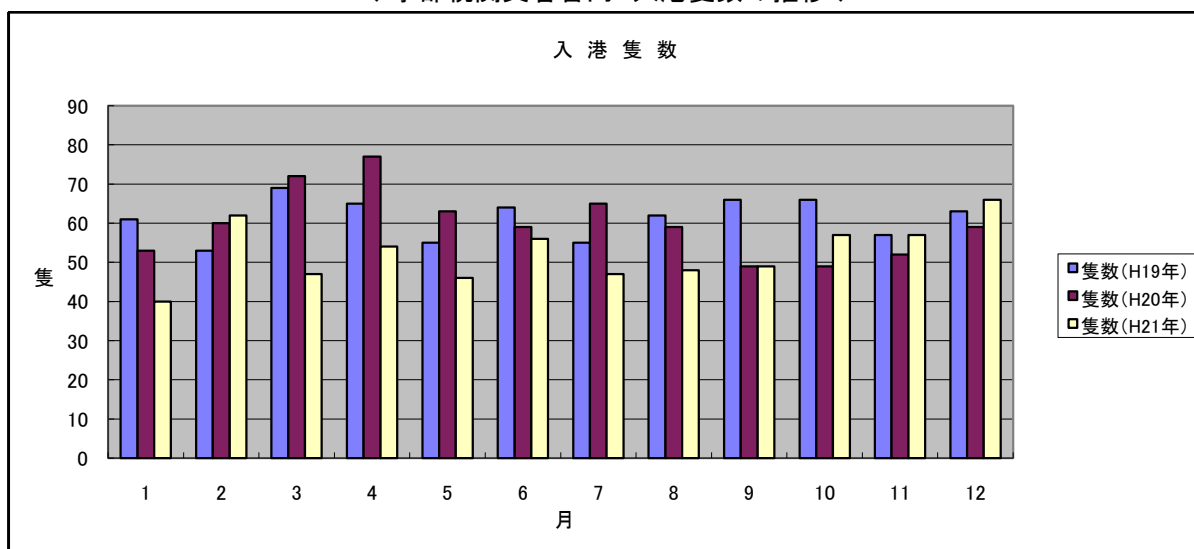
港 別	国 籍	当 月		前年同月		前年同月比
		隻数	純トン数	隻数	純トン数	隻数(%)
宇 部	日本	3	97,830	2	329	150.0%
	外国	60	499,718	57	691,680	105.3%
	合計	63	597,548	59	692,009	106.8%

### (船舶入港実績累計)

(単位: 隻、トン)

港 別	国 籍	平成21年1月～12月 累計		平成20年1月～12月 累計		前年1月～12 月 累計比
		隻数	純トン数	隻数	純トン数	隻数(%)
宇 部	日本	21	596,840	36	342,469	58.3%
	外国	605	5,395,118	681	6,420,634	88.8%
	合計	626	5,991,958	717	6,763,103	87.3%

### ◆宇部税関支署管内 入港隻数の推移◆



税関イメージキャラクター

【カスタム君】

掲載内容を引用されるときは、宇部税関支署発表による旨を付記してください。  
門司税関のホームページでもご覧になれます。 <http://www.customs.go.jp/moji/>

### 問い合わせ先

門司税関 宇部税関支署

TEL 0836 (21) 7391

FAX 0836 (29) 1017

[mailﾌﾟﾚｽ\\_ube-mc@estate.ocn.ne.jp](mailto:mailﾌﾟﾚｽ_ube-mc@estate.ocn.ne.jp)