

# 平成21年 11月分 宇部税関支署管内貿易概況(速報値)

平成21年12月28日

## ☆ 輸出は15か月ぶりの増加、輸入は1か月ぶりの増加

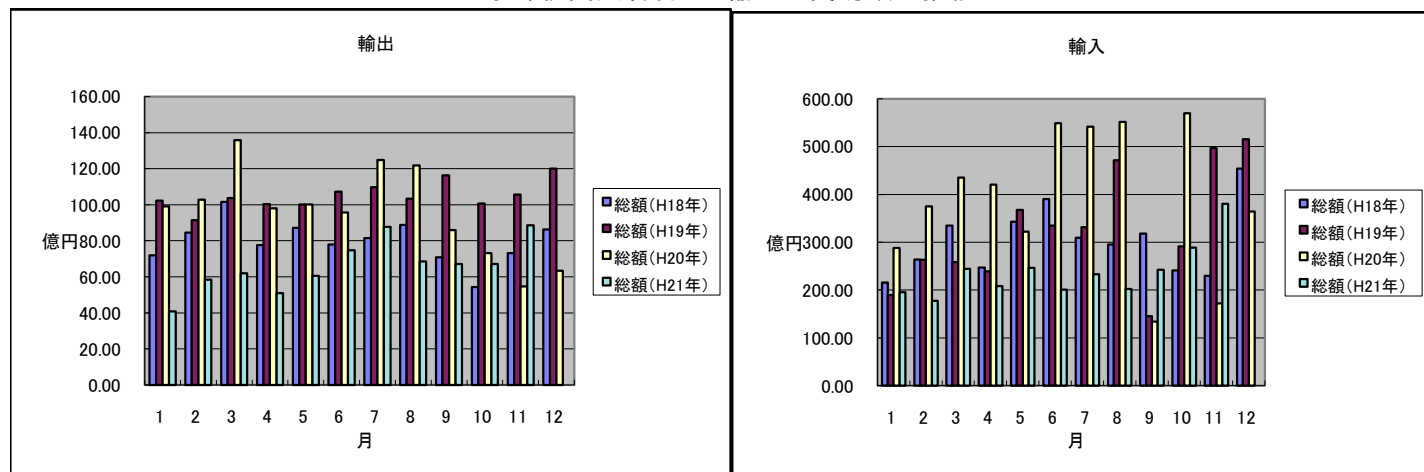
### 【11月の貿易動向】

- ◎ 輸出総額は、88億69百万円(前年同月比62.3%増)と15か月ぶりの増加となった。  
これは、有機化合物、機械及び輸送機器類の輸出の増加が主な要因である。
- ◎ 輸入総額は、380億13百万円(前年同月比121.1%増)と1か月ぶりの増加となった。  
これは、輸入品全体の約9割を占める原油の輸入の増加が主な要因である。

### 1. 輸出入総額

区 分	当月(百万円)	前年同月比(%)	平成21年1月～11月 累計(百万円)	前年同期比(%)
輸 出	8,869	162.3%	72,671	66.9%
輸 入	38,013	221.1%	261,957	60.1%
差引	29,144 百万円の入超		189,286 百万円の入超	

#### ◆宇部税関支署管内 輸出入貿易額の推移◆



### 2. 品目動向 (対前年同月比 :金額ベース)

#### 【輸 出】

(増加) 有機化合物 33億44百万円(前年比227.7%)    機    械    20億95百万円(前年比260.0%)  
 (減少) プラスチック 11億12百万円(前年比93.8%)    鉄    鋼    9億22百万円(前年比76.2%)  
                  セメント    3億36百万円(前年比72.1%)

#### 【輸 入】

(増加) 原    油    335億円(前年比374.1%)    化学製品    6億89百万円(前年比204.1%)  
 (減少) 石    炭    31億3百万円(前年比49.3%)

3. 主要品目別輸出額表

( 単位: 千円、%)

品名	当 月						
	数 量	単位	前年比	価 格	前年比	構成比	1 1 月の主要輸出国
総 額				8,869,350	162.3%	100.0	
化学製品				4,842,206	173.6%	54.6%	中国、韓国
有機化合物				3,344,009	227.7%	37.7%	
無機化合物	1,201	MT	78.7%	164,997	172.3%	1.9%	
肥料	20,266	MT	4825.2%	195,346	1016.7%	2.2%	
プラスチック	4,037	MT	119.3%	1,111,808	93.8%	12.5%	
非金属鉱物製品				437,820	67.1%	4.9%	マレーシア
セメント	111,225	MT	70.8%	335,629	72.1%	3.8%	
鉄鋼	19,370	MT	111.2%	922,090	76.2%	10.4%	韓国、ベトナム
機械類及び輸送機器類				2,094,918	260.0%	23.6%	オマーン、インド
その他				572,316		6.5%	

4. 主要品目別輸入額表

( 単位: 千円、%)

品名	当 月						
	数 量	単位	前年比	価 格	前年比	構成比	1 1 月の主要輸入国
総 額				38,013,094	221.1%	100.0	
木材				0	0.0%	0.0%	
粗鉱物	47,900	MT	118.3%	353,022	35.3%	0.9%	オーストラリア
りん鉱石	0	MT	全減	0	全減	0.0%	
けい砂	0	MT	0.0%	0	0.0%	0.0%	
塩	47,900	MT	229.2%	353,022	379.3%	0.9%	
金属鉱及びくず	0	MT	0.0%	0	0.0%	0.0%	
鉱物性燃料				36,602,700	235.7%	96.3%	サウジアラビア
石炭	400,544	MT	78.4%	3,102,756	49.3%	8.2%	
原油	778,328	KL	381.2%	33,499,944	374.1%	88.1%	
石油コークス	0	MT	全減	0	全減	0.0%	
化学製品				688,956	204.1%	1.8%	韓国、アメリカ
鉄鋼	0	MT	0.0%	0	0.0%	0.0%	
その他				368,416		1.0%	

5. 主要地域の動向（対前年同月比：金額ベース）

【 輸 出 】

（ 増加 ）	中華人民共和国	27億39百万円( 前年比283.7%)
	大韓民国	20億89百万円( 前年比111.9%)
（ 減少 ）	香 港	2億80百万円( 前年比75.2%)
	イ ン ド	2億35百万円( 前年比68.4%)

【 輸 入 】

（ 増加 ）	サウジアラビア	257億2百万円( 前年比287.0%)
	クウェート	77億98百万円( 前年比全増)
（ 減少 ）	オーストラリア	17億52百万円( 前年比38.2%)

## 6. 地域(国)別輸出入額表

( 単位: 千円、%)

地域(国)	区 分	輸 出			輸 入		
		価 格	前年比	構成比	価 格	前年比	構成比
総 額		8,869,350	162.3%	100%	38,013,094	221.1%	100%
	アジア	6,452,042	145.3%	72.7%	2,057,489	69.8%	5.4%
	大韓民国	2,088,848	111.9%	23.6%	454,344	113.7%	1.2%
	中華人民共和国	2,739,323	283.7%	30.9%	16,278	0.8%	0.0%
	台湾	320,448	195.7%	3.6%	23,392	73.0%	0.1%
	香港	279,509	75.2%	3.2%			
	ベト ナム	247,939	2986.1%	2.8%	112,844	全増	0.3%
	タイ	153,555	97.4%	1.7%	0	0.0%	0.0%
	シンガポール	13,875	6.1%	0.2%			
	マレーシア	163,065	224.7%	1.8%	5,623	全増	0.0%
	フィリピン	197,923	1388.4%	2.2%	0	0.0%	0.0%
	インドネシア	11,571	4.7%	0.1%	1,320,693	268.7%	3.5%
	インド	234,926	68.4%	2.6%	124,315	全増	0.3%
	( アジア N I E s )	2,702,680	102.8%	30.5%	477,736	110.7%	1.3%
	( A S E A N )	787,928	108.8%	8.9%	1,439,160	292.8%	3.8%
	大洋州	161,397	622.2%	1.8%	1,751,665	38.2%	4.6%
	グアム	37,841	全増	0.4%			
	オーストラリア	105,044	569.3%	1.2%	1,751,665	38.2%	4.6%
	北米	145,850	27.8%	1.6%	212,247	177.6%	0.6%
	カナダ	6,633	122.9%	0.1%	0	0.0%	0.0%
	アメリカ合衆国	139,217	26.8%	1.6%	212,247	177.6%	0.6%
	中南米	4,800	3.5%	0.1%	63,100	全増	0.2%
	メキシコ	0	0.0%	0.0%	63,100	全増	0.2%
	パナマ				0	0.0%	0.0%
	西欧	254,876	81.9%	2.9%	9,961	55.8%	0.0%
	英国	0	全減	0.0%	8,869	96.3%	0.0%
	ベルギー	80,850	110.9%	0.9%			
	( E U )	158,695	61.2%	1.8%	9,961	55.8%	0.0%
	スイス	97,518	187.2%	1.1%	0	0.0%	0.0%
	中東欧・ロシア等	1,337	155.5%	0.0%	83,161	25.2%	0.2%
	中東	1,828,125	29147.4%	20.6%	33,835,471	368.0%	89.0%
	サウジアラビア	1,794	全増	0.0%	25,702,085	287.0%	67.6%
	イラン	0	0.0%	0.0%	0	0.0%	0.0%
	クウェート	80,361	全増	0.9%	7,797,859	全増	20.5%
	オマーン	1,741,150	全増	19.6%	0	0.0%	0.0%
	ヨルダン	0	0.0%	0.0%			
	アラブ首長国連邦	4,820	76.8%	0.1%	261,021	164.7%	0.7%
	アフリカ	20,923	106.3%	0.2%	0	0.0%	0.0%

( 構成比については、価格が少額の場合は0.0%の表示になる場合あり )

## 7. 船舶入港実績

(単位: 隻、トン)

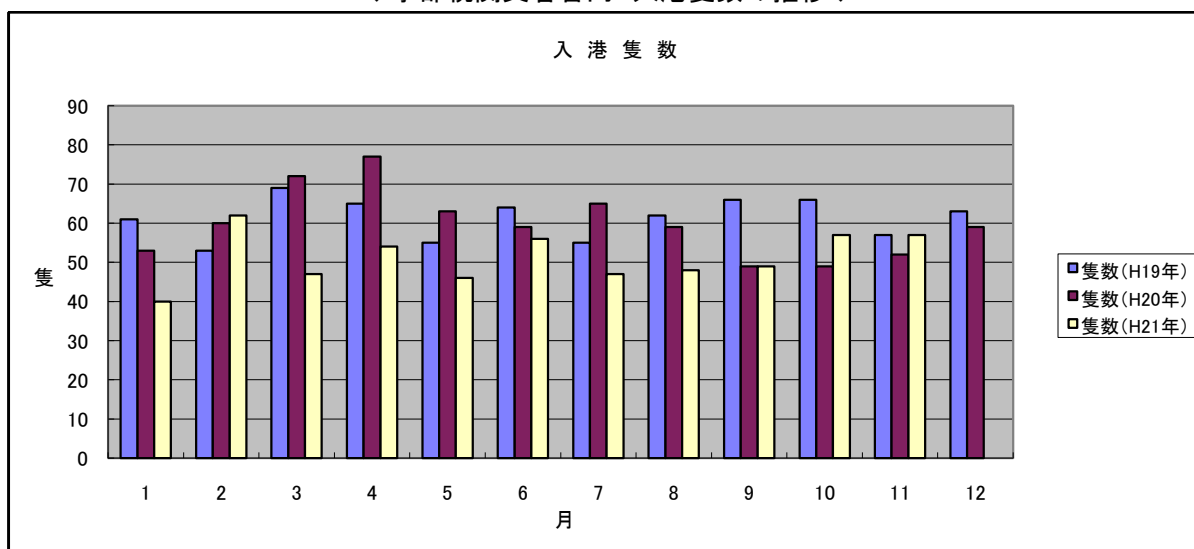
港 別	国 籍	当 月		前年同月		前年同月比
		隻数	純トン数	隻数	純トン数	隻数(%)
宇 部	日本	3	1,282	2	540	150.0%
	外国	54	498,004	50	429,069	108.0%
	合計	57	499,286	52	429,609	109.6%

### (船舶入港実績累計)

(単位: 隻、トン)

港 別	国 籍	平成21年1月～11月 累計		平成20年1月～11月 累計		前年1月～11 月 累計比
		隻数	純トン数	隻数	純トン数	隻数(%)
宇 部	日本	18	499,010	34	342,140	52.9%
	外国	545	4,895,400	624	5,728,954	87.3%
	合計	563	5,394,410	658	6,071,094	85.6%

### ◆宇部税関支署管内 入港隻数の推移◆



税関イメージキャラクター

【カスタム君】

掲載内容を引用されるときは、宇部税関支署発表による旨を付記してください。  
門司税関のホームページでもご覧になれます。 <http://www.customs.go.jp/moji/>

### 問 い 合 せ 先

門司税関 宇部税関支署

TEL 0836 (21) 7391

FAX 0836 (29) 1017

[mailﾌﾟﾚｽ\\_ube-mc@estate.ocn.ne.jp](mailto:mailﾌﾟﾚｽ_ube-mc@estate.ocn.ne.jp)