

平成21年 10月分 宇部税関支署管内貿易概況(速報値)

平成21年11月30日

☆ 輸出は14か月連続の減少、輸入は1か月ぶりの減少

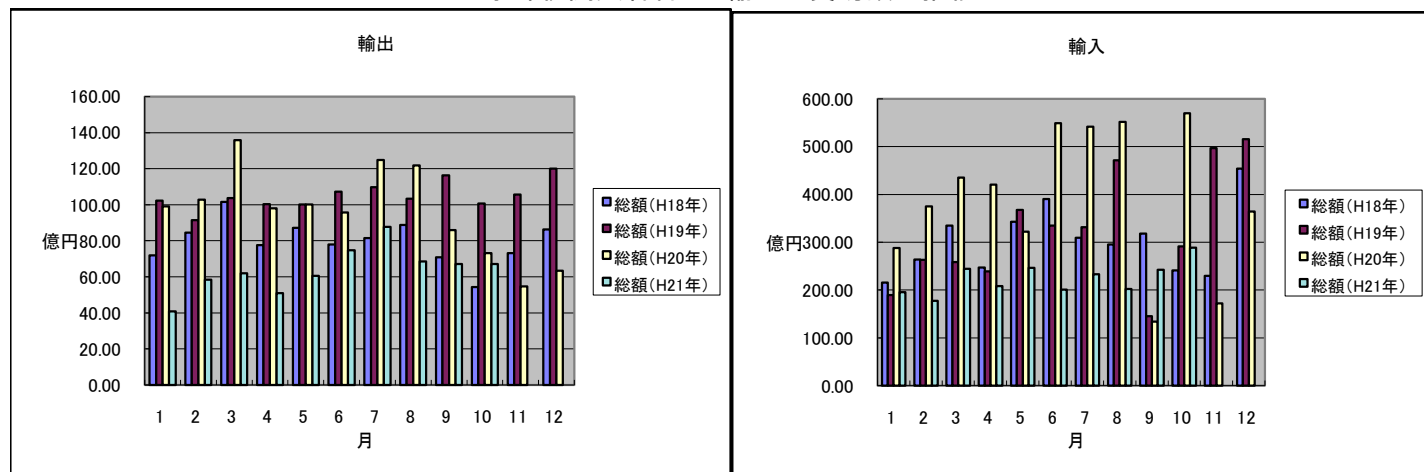
【10月の貿易動向】

- ◎ 輸出総額は、67億21百万円(前年同月比7.7%減)と14か月連続の減少となった。
これは、セメント、鉄鋼の輸出の減少が主な要因である。
- ◎ 輸入総額は、288億75百万円(前年同月比49.3%減)と1か月ぶりの減少となった。
これは、輸入品全体の6割を占める原油の輸入の減少が主な要因である。

1. 輸出入総額

区 分	当月(百万円)	前年同月比(%)	平成21年1月～10月 累計(百万円)	前年同期比(%)
輸 出	6,721	92.3%	63,802	61.8%
輸 入	28,875	50.7%	223,944	53.5%
差引	22,154 百万円の入超		160,142 百万円の入超	

◆宇部税関支署管内 輸出入貿易額の推移◆



2. 品目動向 (対前年同月比 :金額ベース)

【輸 出】

(増加) 有機化合物 31億4百万円(前年比161%) 機 械 5億98百万円(前年比126.2%)
 (減少) プラスチック 13億82百万円(前年比85.1%) 鉄 鋼 8億45百万円(前年比52.3%)
 セメント 3億98百万円(前年比42.5%) 肥 料 1億4百万円(前年比33%)

【輸 入】

(増加) 石 炭 41億45百万円(前年比248.1%)
 (減少) 原 油 187億21百万円(前年比36.5%) 化学製品 1億49百万円(前年比13.5%)

3. 主要品目別輸出額表

(単位: 千円、%)

品名		当 月						
		数 量	単位	前年比	価 格	前年比	構成比	1 0 月の主要輸出国
総 額					6,720,896	92.3%	100.0	
	化学製品				4,669,116	116.8%	69.5%	中国、韓国
	有機化合物				3,104,210	161.0%	46.2%	
	無機化合物	697	MT	95.2%	76,687	77.4%	1.1%	
	肥料	13,120	MT	104.6%	104,709	33.0%	1.6%	
	プラスチック	4,846	MT	107.8%	1,382,683	85.1%	20.6%	
	非金属鉱物製品				592,576	49.9%	8.8%	シンガポール、クウェート
	セメント	123,565	MT	44.8%	398,939	42.5%	5.9%	
	鉄鋼	17,014	MT	98.4%	845,608	52.3%	12.6%	韓国
	機械類及び輸送機器類				598,605	126.2%	8.9%	中国
その他				14,991		0.2%		

4. 主要品目別輸入額表

(単位: 千円、%)

品 名		当 月						
		数 量	単位	前年比	価 格	前年比	構成比	1 0 月の主要輸入国
総 額					28,874,540	50.7%	100.0	
木材					0	0.0%	0.0%	
粗鉱物		7,190	MT	9.5%	42,186	2.2%	0.1%	メキシコ
	り ん 鉱 石	0	MT	全減	0	全減	0.0%	
	け い 砂	0	MT	全減	0	全減	0.0%	
	塩	5,000	MT	53.2%	36,455	88.5%	0.1%	
金属鉱及びく ず		0	MT	全減	0	全減	0.0%	
鉱物性燃料					22,867,072	43.1%	79.2%	サウジアラビア
	石炭	477,854	MT	369.0%	4,145,352	248.1%	14.4%	
	原油	473,637	KL	74.6%	18,721,720	36.5%	64.8%	
	石油コークス	0	MT	0.0%	0	0.0%	0.0%	
化学製品					149,397	13.5%	0.5%	韓国、アメリカ
鉄鋼		1,700	MT	24.6%	63,750	12.5%	0.2%	
その他					5,752,135		19.9%	

5. 主要地域の動向（対前年同月比：金額ベース）

【 輸 出 】

(増加)	中華人民共和国	27億75百万円(前年比149.6%)
	台 湾	3億39百万円(前年比151.7%)
(減少)	大韓民国	19億81百万円(前年比92.9%)
	香 港	2億78百万円(前年比71.3%)

【 輸 入 】

(増加)	パ ナ マ	54億95百万円(前年比全増)
	オーストラリア	21億45百万円(前年比1850.6%)
(減少)	サウジアラビア	187億21百万円(前年比89.2%)
	大韓民国	1億87百万円(前年比60.4%)

6. 地域(国)別輸出入額表

(単位: 千円、%)

地域(国)	区 分	輸 出			輸 入		
		価 格	前年比	構成比	価 格	前年比	構成比
総 額		6,720,896	92.3%	100%	28,874,540	50.7%	100%
	アジア	5,975,815	103.0%	88.9%	1,748,155	74.4%	6.1%
	大韓民国	1,981,096	92.9%	29.5%	187,825	60.4%	0.7%
	中華人民共和国	2,775,043	149.6%	41.3%	50,134	4.6%	0.2%
	台湾	339,040	151.7%	5.0%	8,267	34.6%	0.0%
	香港	278,551	71.3%	4.1%			
	ベト ナム	106,881	34.8%	1.6%	0	全減	0.0%
	タイ	60,716	44.0%	0.9%	0	全減	0.0%
	シンガポール	250,498	75.5%	3.7%			
	マレーシア	101,889	120.5%	1.5%	2,805	36.9%	0.0%
	フィリピン	7,373	98.1%	0.1%	0	全減	0.0%
	インドネシア	15,704	5.3%	0.2%	1,499,124	242.4%	5.2%
	インド	56,072	163.9%	0.8%	0	0.0%	0.0%
	(アジアNI E s)	2,849,185	92.5%	42.4%	196,092	58.6%	0.7%
	(A S E A N)	543,061	46.6%	8.1%	1,501,929	161.5%	5.2%
	大洋州	63,206	50.9%	0.9%	2,145,908	1850.6%	7.4%
	グアム	16,856	0.0%	0.3%			
	オーストラリア	22,427	92.6%	0.3%	2,145,908	1850.6%	7.4%
	北米	241,379	64.9%	3.6%	40,632	30.1%	0.1%
	カナダ	5,521	72.6%	0.1%	0	0.0%	0.0%
	アメリカ合衆国	235,858	64.7%	3.5%	40,632	30.1%	0.1%
	中南米	9,054	15.3%	0.1%	5,854,768	14211.6%	20.3%
	メキシコ	0	0.0%	0.0%	36,455	88.5%	0.1%
	パナマ				5,495,000	全増	19.0%
	西欧	340,091	109.5%	5.1%	9,384	37.4%	0.0%
	英国	13,258	176.5%	0.2%	8,834	45.7%	0.0%
	ベルギー	177,914	181.4%	2.6%			
	(E U)	334,144	141.3%	5.0%	8,834	35.3%	0.0%
	スイス	0	全減	0.0%	550	全増	0.0%
	中東欧・ロシア等	1,780	23.7%	0.0%	177,007	39.8%	0.6%
	中東	86,167	14.4%	1.3%	18,898,686	36.6%	65.5%
	サウジアラビア	0	全減	0.0%	18,721,720	89.2%	64.8%
	イラン	0	0.0%	0.0%	0	0.0%	0.0%
	クウェート	86,167	全増	1.3%	0	全減	0.0%
	オマーン				0	全減	0.0%
	ヨルダン	0	全減	0.0%			
	アラブ首長国連邦	0	全減	0.0%	112,061	64.3%	0.4%
	アフリカ	3,404	31.0%	0.1%	0	全減	0.0%

(構成比については、価格が少額の場合は0.0%の表示になる場合あり)

7. 船舶入港実績

(単位: 隻、トン)

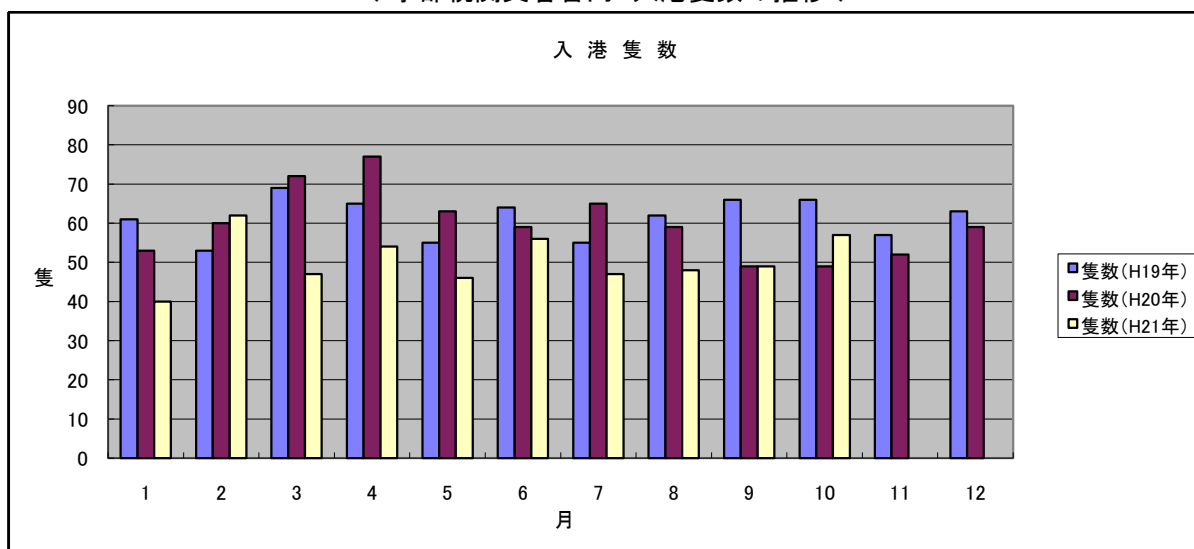
港 別	国 籍	当 月		前年同月		前年同月比
		隻数	純トン数	隻数	純トン数	隻数(%)
宇 部	日本	1	97,033	3	93,990	33.3%
	外国	56	479,810	46	200,418	121.7%
	合計	57	576,843	49	294,408	116.3%

(船舶入港実績累計)

(単位: 隻、トン)

港 別	国 籍	平成21年1月～10月 累計		平成20年1月～10月 累計		前年1月～10 月 累計比
		隻数	純トン数	隻数	純トン数	隻数(%)
宇 部	日本	15	497,728	32	341,600	46.9%
	外国	491	4,397,396	574	5,299,885	85.5%
	合計	506	4,895,124	606	5,641,485	83.5%

◆宇部税関支署管内 入港隻数の推移◆



税関イメージキャラクター

【カスタム君】

掲載内容を引用されるときは、宇部税関支署発表による旨を付記してください。
門司税関のホームページでもご覧になれます。 <http://www.customs.go.jp/moji/>

問い合わせ先

門司税関 宇部税関支署

TEL 0836 (21) 7391

FAX 0836 (29) 1017

mailﾌﾟﾚｽ_ube-mc@estate.ocn.ne.jp