

# 平成21年 9月分 宇部税関支署管内貿易概況(速報値)

平成21年11月2日

## ☆ 輸出は13か月連続の減少、輸入は11か月ぶりの増加

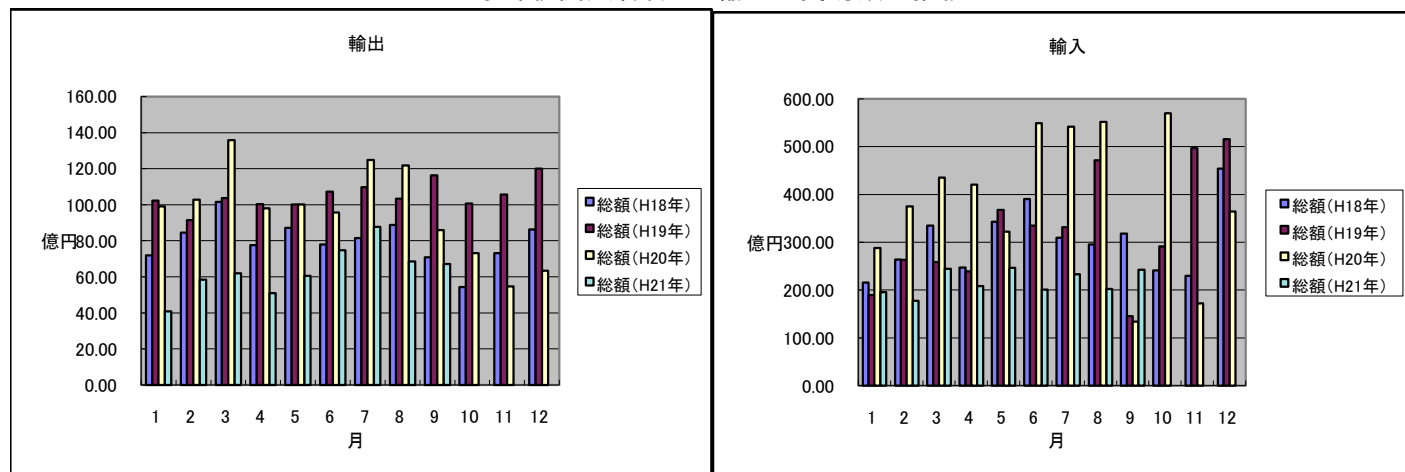
### 【9月の貿易動向】

- ◎ 輸出総額は、67億21百万円(前年同月比21.9%減)と13か月連続の減少となった。  
これは、バーレーン・中国向け一般機械の輸出の減少が主な要因である。
- ◎ 輸入総額は、242億71百万円(前年同月比80.3%増)と11か月ぶりの増加となった。  
これは、輸入品全体の8割を占める石油及び同製品の輸入増加が主な要因である。

### 1. 輸出入総額

区 分	当月(百万円)	前年同月比(%)	平成21年1月～9月 累計(百万円)	前年同期比(%)
輸 出	6,721	78.1%	57,081	59.5%
輸 入	24,271	180.3%	195,069	53.9%
差引	17,550 百万円の入超		137,988 百万円の入超	

#### ◆宇部税関支署管内 輸出入貿易額の推移◆



### 2. 品目動向 (対前年同月比 :金額ベース)

#### 【輸 出】

- (増加) 有機化合物 35億35百万円(前年比227.6%)、セメント：3億98百万円(前年比120.5%)
- (減少) 鉄 鋼 10億92百万円(前年比56.4%)、プラスチック：10億62百万円(前年比57.9%)
- 一般機械 44百万円(前年比2.4%)

#### 【輸 入】

- (増加) 原 油 199億73百万円(前年比全増)
- (減少) 石 炭 29億97百万円(前年比36.4%)、石油コークス：5億78百万円(前年比25.8%)

3. 主要品目別輸出額表

( 単位: 千円、%)

品 名		当 月							
		数 量	単位	前年比	価 格	前年比	構成比	9 月の主要輸出国	
総 額					6,720,522	78.1%	100.0		
	化学製品				4,953,217	121.2%	73.7%	中国、韓国	
		有機化合物			3,535,826	227.6%	52.6%		
		無機化合物	844	MT	110.2%	96,495	101.1%	1.4%	
		肥料	20,715	MT	97.1%	228,366	38.9%	3.4%	
		プラスチック	3,602	MT	74.9%	1,062,145	58.0%	15.8%	
	非金属鉱物製品				580,177	94.8%	8.6%	インド、シンガポール	
		セメント	128,332	MT	128.4%	398,045	120.5%	5.9%	
	鉄鋼		22,070	MT	113.6%	1,092,316	56.4%	16.3%	韓国
	機械類及び輸送機器類				51,980	2.7%	0.8%	韓国、中国	
その他				42,832		0.6%			

4. 主要品目別輸入額表

( 単位: 千円、%)

品名		当月							
		数量	単位	前年比	価格	前年比	構成比	9月の主要輸入国	
総額					24,271,144	180.3%	100.0		
	木材				0	0.0%	0.0%		
	粗鉱物		10,650	MT	33.1%	80,591	5.8%	0.3%	メキシコ
		りん鉱石	0	MT	全減	0	全減	0.0%	
		けい砂	0	MT	0.0%	0	0.0%	0.0%	
		塩	10,650	MT	51.0%	80,591	77.8%	0.3%	
	金属鉱及びくず		0	MT	0.0%	0	0.0%	0.0%	
	鉱物性燃料				23,549,818	224.5%	97.0%	サウジアラビア、クウェート	
		石炭	330,629	MT	57.8%	2,997,802	36.4%	12.4%	
		原油	454,644	KL	全増	19,973,970	全増	82.3%	
		石油コークス	61,049	MT	46.4%	578,046	25.8%	2.4%	
	化学製品				329,995	41.8%	1.4%	アメリカ、中国	
	鉄鋼		0	MT	全減	0	全減	0.0%	
その他					310,740		1.3%		

5. 主要地域の動向 (対前年同月比 : 金額ベース)

【 輸 出 】

( 増加)	中華人民共和国	23億38百万円( 前年比273.0%)
	大韓民国	22億47百万円( 前年比100.4%)
( 減少)	ス イ ス	3億74百万円( 前年比69%)
	アメリ カ 合衆国	2億78百万円( 前年比76.8%)

【 輸 入 】

( 増加)	サウジアラビア	117億37百万円( 前年比全増)
	クウェート	82億36百万円( 前年比全増)
( 減少)	オーストラリア	14億10百万円( 前年比24.5%)
	インドネシア	14億69百万円( 前年比96.6%)

6. 地域(国)別輸出入額表

( 単位: 千円、%)

地域( 国)	区 分	輸 出			輸 入		
		価 格	前年比	構成比	価 格	前年比	構成比
総 額		6, 720, 522	78. 1%	100%	24, 271, 144	180. 3%	100%
	アジア	5, 798, 413	93. 7%	86. 3%	1, 820, 146	80. 2%	7. 5%
	大韓民国	2, 247, 396	100. 5%	33. 4%	9, 313	2. 3%	0. 0%
	中華人民共和国	2, 338, 392	273. 0%	34. 8%	201, 875	68. 4%	0. 8%
	台湾	169, 758	23. 8%	2. 5%	15, 279	43. 6%	0. 1%
	香港	179, 068	38. 2%	2. 7%			
	ベト ナム	77, 516	2018. 1%	1. 2%	118, 173	全増	0. 5%
	タイ	47, 087	28. 7%	0. 7%	0	0. 0%	0. 0%
	シンガポール	161, 574	252. 4%	2. 4%			
	マレーシア	34, 525	9. 3%	0. 5%	6, 505	80. 6%	0. 0%
	フィリピン	186, 350	46. 6%	2. 8%	0	全減	0. 0%
	インド ネシア	14, 114	2. 2%	0. 2%	1, 469, 001	96. 6%	6. 1%
	インド	234, 044	84. 7%	3. 5%	0	0. 0%	0. 0%
	バングラデシュ	108, 589	0. 0%	1. 6%			
	( アジアNI E s )	2, 757, 796	79. 2%	41. 0%	24, 592	5. 6%	0. 1%
	( A S E A N )	521, 166	31. 8%	7. 8%	1, 593, 679	104. 0%	6. 6%
	大洋州	70, 323	36. 3%	1. 0%	1, 410, 628	24. 5%	5. 8%
	グアム	0	0. 0%	0. 0%			
	オースト ラリ ア	46, 794	88. 7%	0. 7%	1, 410, 628	24. 5%	5. 8%
	北米	281, 743	76. 5%	4. 2%	806, 622	15. 6%	3. 3%
	カナダ	3, 444	56. 4%	0. 1%	0	全減	0. 0%
	アメリ カ合衆国	278, 299	76. 9%	4. 1%	806, 622	24. 9%	3. 3%
	中南米	0	0. 0%	0. 0%	80, 591	全増	0. 3%
	メキシコ	0	0. 0%	0. 0%	80, 591	全増	0. 3%
	西欧	555, 227	63. 7%	8. 3%	41, 241	222. 3%	0. 2%
	英国	7, 550	全減	0. 1%	0	全減	0. 0%
	ベルギー	86, 924	49. 2%	1. 3%			
	フランス	36, 130	0. 0%	0. 5%			
	スペイン	34, 100	42. 3%	0. 5%			
	( E U )	180, 499	57. 0%	2. 7%	41, 241	222. 3%	0. 2%
	スイス	374, 728	69. 1%	5. 6%			
	中東欧・ロシア等	4, 269	627. 8%	0. 1%	0	0. 0%	0. 0%
	中東	3, 861	0. 5%	0. 1%	20, 111, 916	8005. 2%	82. 9%
	サウジアラビア	782	全増	0. 0%	11, 737, 616	全増	48. 4%
	イラン	0	0. 0%	0. 0%	0	0. 0%	0. 0%
	クウェート	0	全減	0. 0%	8, 236, 354	全増	33. 9%
	オマーン				0	0. 0%	0. 0%
	ヨルダン	0	0. 0%	0. 0%			
	アラブ首長国連邦	3, 079	51. 6%	0. 0%	137, 946	54. 9%	0. 6%
	アフリカ	6, 686	17. 2%	0. 1%	0	0. 0%	0. 0%

( 構成比については、価格が少額の場合は0. 0%の表示になる場合あり )

## 7. 船舶入港実績

(単位: 隻、トン)

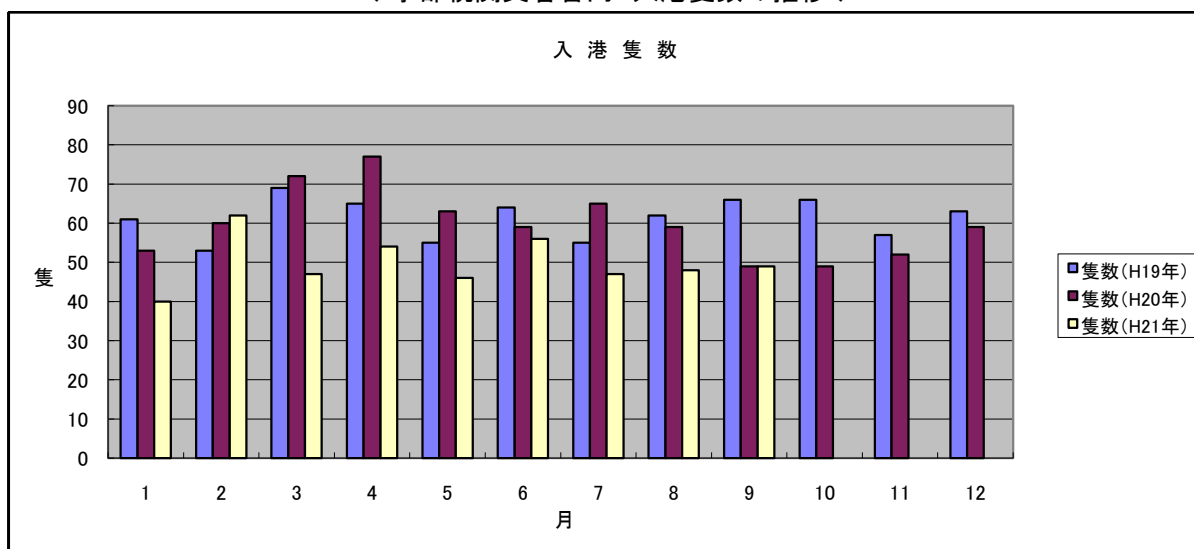
港 別	国 籍	当 月		前年同月		前年同月比
		隻数	純トン数	隻数	純トン数	隻数(%)
宇 部	日本	3	104,866	1	134	300.0%
	外国	46	460,254	48	404,417	95.8%
	合計	49	565,120	49	404,551	100.0%

### (船舶入港実績累計)

(単位: 隻、トン)

港 別	国 籍	平成21年1月～9月 累計		平成20年1月～9月 累計		前年1月～9月 累計比
		隻数	純トン数	隻数	純トン数	隻数(%)
宇 部	日本	14	400,695	29	247,610	48.3%
	外国	435	3,917,586	528	5,099,467	82.4%
	合計	449	4,318,281	557	5,347,077	80.6%

### ◆宇部税関支署管内 入港隻数の推移◆



税関イメージキャラクター

【カスタム君】

掲載内容を引用されるときは、宇部税関支署発表による旨を付記してください。  
門司税関のホームページでもご覧になれます。 <http://www.customs.go.jp/moji/>

### 問い合わせ先

門司税関 宇部税関支署

TEL 0836 (21) 7391

FAX 0836 (29) 1017

[mailﾌﾟﾚｽ\\_ube-mc@estate.ocn.ne.jp](mailto:mailﾌﾟﾚｽ_ube-mc@estate.ocn.ne.jp)