

# 平成21年 7月分 宇部税関支署管内貿易概況(速報値)

平成21年9月1日

## ☆ 輸出は11か月連続の減少、輸入は9か月連続の減少

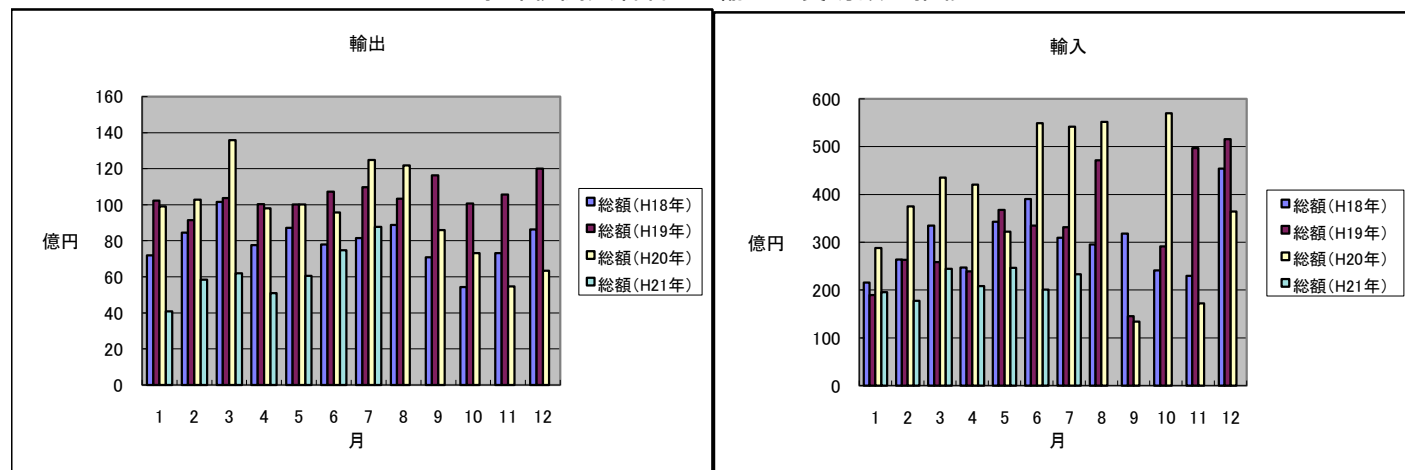
### 【7月の貿易動向】

- ◎ 輸出総額は、87億66百万円(前年同月比29.2%減)と11か月連続の減少となった。  
これは、中国・韓国向け化学製品の輸出の減少が主な要因である。
- ◎ 輸入総額は、232億22百万円(前年同月比57.1%減)と9か月連続の減少となった。  
これは、輸入品全体の8割を占める鉱物性燃料(原油)の価格の下落が主な要因である。

## 1. 輸出入総額

区 分	当月(百万円)	前年同月比(%)	平成21年1月～7月 累計(百万円)	前年同期比(%)
輸 出	8,766	70.8%	43,507	57.9%
輸 入	23,222	42.9%	150,531	51.3%
差引	1億4,456百万円の入超		10億7,024百万円の入超	

### ◆宇部税関支署管内 輸出入貿易額の推移◆



## 2. 品目動向 (対前年同月比 :金額ベース)

### 【輸 出】

セメントは、633百万円(前年比22.6%)と倍増したものの、  
有機化合物が、3,387百万円(前年比55.9%)と大幅な減少となり、  
プラスチックも、1,289百万円(前年比63.1%)でかなりの減少となった。

### 【輸 入】

原油は、1億9,590百万円(前年比44.7%)と大幅な減少となり、石炭  
1,622百万円(前年比25.4%)及び化学製品が793百万円  
(前年比24.0%)とともに激減した。

3. 主要品目別輸出額表

( 単位: 千円、%)

品 名	当 月						
	数 量	単位	前年比	価 格	前年比	構成比	7 月の主要輸出国
総 額				8,765,726	70.8%	100.0	
化学製品				5,016,529	54.2%	57.2%	中国、韓国
有機化合物				3,387,792	55.9%	38.6%	
無機化合物	923	MT	9.8%	113,931	89.3%	1.3%	
肥料	23,220	MT	63.1%	198,982	20.2%	2.3%	
プラスチック	4,306	MT	78.1%	1,289,423	63.1%	14.7%	
非金属鉱物製品				876,788	169.6%	10.0%	シンガポール
セメント	184,383	MT	210.9%	633,995	222.6%	7.2%	
鉄鋼	22,349	MT	121.6%	956,204	56.4%	10.9%	韓国、ベトナム
機械類及び輸送機器類				1,887,822	207.5%	21.5%	中国、インド
その他				28,383		0.3%	

4. 主要品目別輸入額表

( 単位: 千円、%)

品 名	当 月						
	数 量	単位	前年比	価 格	前年比	構成比	7 月の主要輸入国
総 額				23,221,537	42.9%	100.0	
木材				0	0.0%	0.0%	
粗鉱物	21,750	MT	105.1%	170,015	187.3%	0.7%	メキシコ
りん鉱石	0	MT	0.0%	0	0.0%	0.0%	
けい砂	0	MT	0.0%	0	0.0%	0.0%	
塩	21,750	MT	105.1%	170,015	187.3%	0.7%	
金属鉱及びくず	2,136	MT	全増	55,971	全増	0.2%	韓国
鉱物性燃料				22,002,838	43.8%	94.8%	サウジアラビア、アメリカ
石炭	169,664	MT	29.5%	1,622,531	25.4%	7.0%	
原油	480,884	KL	94.4%	19,590,518	44.7%	84.4%	
石油コークス	70,397	MT	全増	789,789	全増	3.4%	
化学製品				793,631	24.0%	3.4%	アメリカ、韓国
鉄鋼	2,442	MT	143.6%	69,559	68.3%	0.3%	
その他				129,523		0.6%	

5. 主要地域の動向 (対前年同月比 : 金額ベース)

【 輸 出 】

アジアでは、中国が3,105百万円(前年比88.7%)と小幅な減少となり、韓国は2,009百万円(前年比74.9%)とかなりの減少となった。  
大洋州では、オーストラリアが17百万円(前年比34.9%)と大幅に減少した。  
北米では、アメリカ合衆国が、126百万円(前年比19.5%)と激減した。  
西欧では、スイスが540百万円(前年比113.9%)と増加した。

【 輸 入 】

アジアでは、インドネシアが533百万円(前年比40.9%)と大幅に減少し、韓国も372百万円(前年比34.2%)と大幅に減少した。  
大洋州では、オーストラリアが968百万円(前年比28.8%)と激減した。  
中東では、サウジアラビアが19,590百万円(前年比53.1%)と大幅に減少した。

## 6. 地域(国)別輸出入額表

(単位: 千円、%)

地域(国)	区 分	輸 出			輸 入		
		価 格	前年比	構成比	価 格	前年比	構成比
総 額		8,765,726	70.8%	100%	23,221,537	42.9%	100%
	アジア	7,351,404	70.4%	83.9%	1,088,550	39.4%	4.7%
	大韓民国	2,009,789	74.9%	22.9%	372,151	34.2%	1.6%
	中華人民共和国	3,105,002	88.7%	35.4%	47,183	189.6%	0.2%
	台湾	282,356	23.2%	3.2%	7,954	38.1%	0.0%
	香港	317,494	37.7%	3.6%			
	ベトナム	259,657	15310.0%	3.0%	120,764	37.6%	0.5%
	タイ	53,687	23.1%	0.6%	0	0.0%	0.0%
	シンガポール	227,565	95.3%	2.6%			
	マレーシア	313,837	54.5%	3.6%	6,747	157.1%	0.0%
	フィリピン	70,654	16.4%	0.8%	0	0.0%	0.0%
	インドネシア	117,664	18.0%	1.3%	533,751	40.9%	2.3%
	インド	590,724	1070.3%	6.7%	0	0.0%	0.0%
	(アジアNI E s)	2,837,204	56.9%	32.4%	380,105	34.3%	1.6%
	(ASEAN)	1,043,064	48.8%	11.9%	661,262	40.6%	2.8%
	大洋州	52,252	90.4%	0.6%	968,016	28.8%	4.2%
	グアム	0	0.0%	0.0%			
	オーストラリア	17,374	34.9%	0.2%	968,016	28.8%	4.2%
	北米	133,470	20.4%	1.5%	1,201,096	75.5%	5.2%
	カナダ	6,505	162.7%	0.1%	0	全減	0.0%
	アメリカ合衆国	126,965	19.5%	1.4%	1,201,096	166.6%	5.2%
	中南米	0	0.0%	0.0%	170,015	20.3%	0.7%
	メキシコ	0	全減	0.0%	170,015	187.3%	0.7%
	西欧	829,674	89.5%	9.5%	14,561	72.8%	0.1%
	英国	2,727	50.0%	0.0%	9,185	90.9%	0.0%
	ベルギー	168,977	74.5%	1.9%			
	(EU)	286,240	63.3%	3.3%	14,561	72.8%	0.1%
	スイス	540,392	113.9%	6.2%			
	中東欧・ロシア等	4,466	115.5%	0.1%	69,559	9.8%	0.3%
	中東	294,007	1909.3%	3.4%	19,709,740	44.7%	84.9%
	サウジアラビア	859	全増	0.0%	19,590,518	53.1%	84.4%
	イラン	0	0.0%	0.0%	0	0.0%	0.0%
	クウェート	131,601	全増	1.5%	0	0.0%	0.0%
	オマーン				0	全減	0.0%
	ヨルダン	0	0.0%	0.0%			
	アラブ首長国連邦	134,829	875.6%	1.5%	61,980	28.6%	0.3%
	アフリカ	100,453	278.8%	1.1%	0	全減	0.0%

(構成比については、価格が少額の場合は0.0%の表示になる場合あり)

## 7. 船舶入港実績

(単位: 隻、トン)

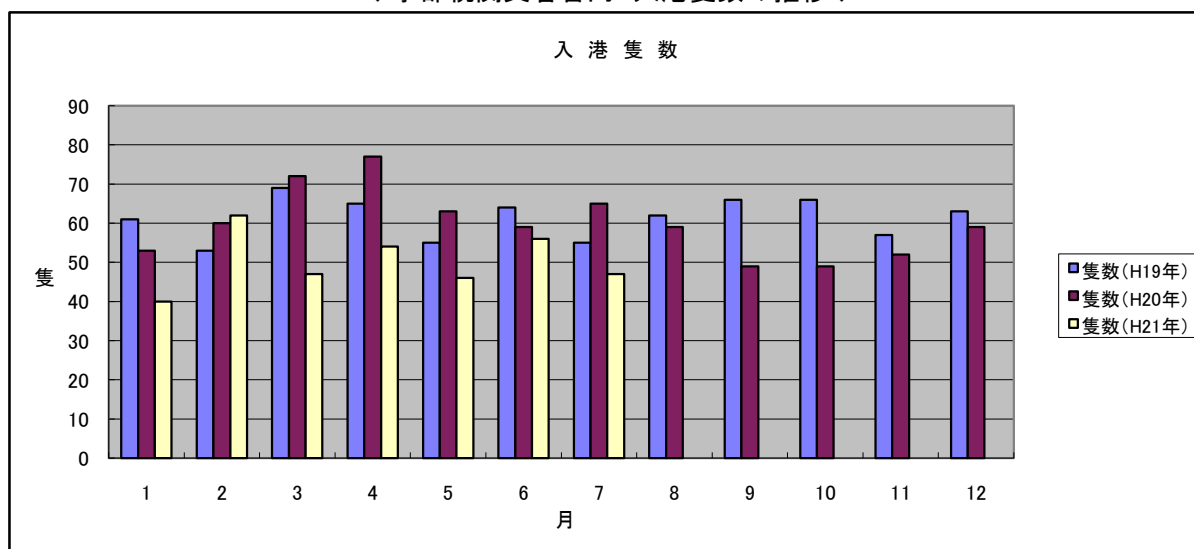
港 別	国 籍	当 月		前年同月		前年同月比
		隻数	純トン数	隻数	純トン数	隻数(%)
宇 部	日本	2	96,220	5	27,678	40.0%
	外国	45	316,379	60	727,637	75.0%
	合計	47	412,599	65	755,315	72.3%

### (船舶入港実績累計)

(単位: 隻、トン)

港 別	国 籍	平成21年1月～7月 累計		平成20年1月～7月 累計		前年1月～7月 累計比
		隻数	純トン数	隻数	純トン数	隻数(%)
宇 部	日本	9	294,858	26	246,936	34.6%
	外国	343	3,085,677	423	4,200,562	81.1%
	合計	352	3,380,535	449	4,447,498	78.4%

### ◆宇部税関支署管内 入港隻数の推移◆



税関イメージキャラクター

[カスタム君]

掲載内容を引用されるときは、宇部税関支署発表による旨を付記してください。  
門司税関のホームページでもご覧になれます。 <http://www.customs.go.jp/moji/>

### 問い合わせ先

門司税関 宇部税関支署

TEL 0836 (21) 7391

FAX 0836 (29) 1017

[mailﾌﾟﾚｽ\\_ube-mc@estate.ocn.ne.jp](mailto:mailﾌﾟﾚｽ_ube-mc@estate.ocn.ne.jp)