

平成21年 6月分 宇部税関支署管内貿易概況(速報値)

平成21年7月31日

☆ 輸出は10か月連続の減少、輸入は8か月連続の減少

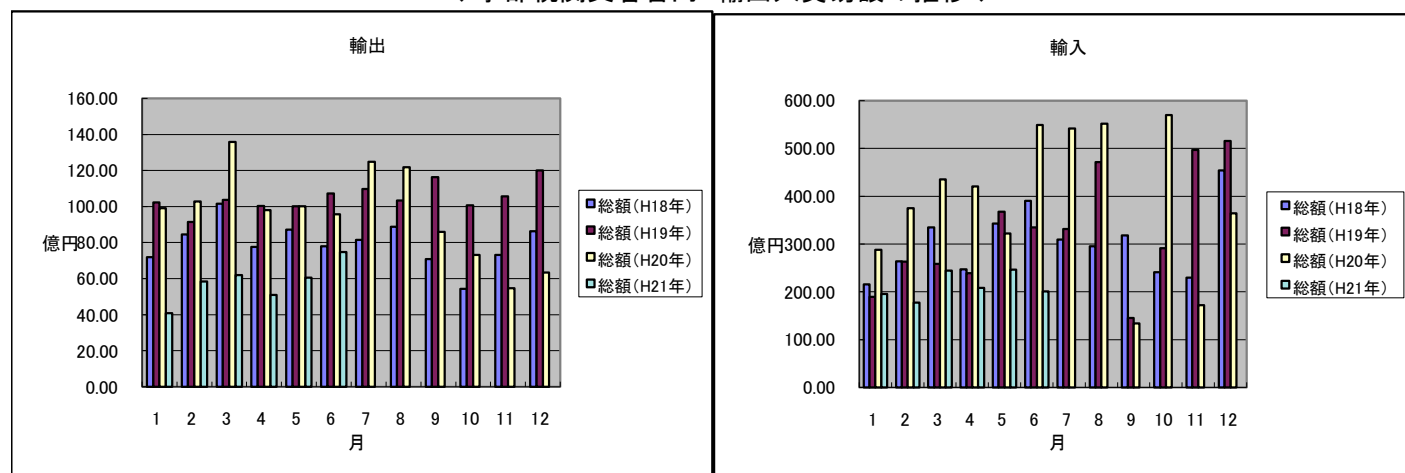
【6月の貿易動向】

- ◎ 輸出総額は、74億80百万円(前年同月比21.0%減)と10か月連続の減少となった。
これは、韓国・中国向けの化学製品の輸出が減少したことが主な要因である。
- ◎ 輸入総額は、201億8百万円(前年同月比63.4%減)と8か月連続の減少となった。
これは、輸入品全体の9割を占めていた鉱物性燃料(原油)の価格が下落したこと、及び粗鋼物の輸入が減少したことが主な要因である。

1. 輸出入総額

区 分	当月(百万円)	前年同月比(%)	平成21年1月～6月 累計(百万円)	前年同期比(%)
輸 出	7,480	79.0%	34,741	55.3%
輸 入	20,108	36.6%	127,310	53.3%
差引	12,628 百万円の入超		92,569 百万円の入超	

◆宇部税関支署管内 輸出入貿易額の推移◆



2. 品目動向 (対前年同月比 :金額ベース)

【輸 出】

セメントは、607百万円(前年比153.9%)と好調に推移したものの、有機化合物が、3,242百万円(前年比86.1%)と小幅な減少となり、プラスチックも、1,181百万円(前年比69.2%)でかなりの減少となった。

【輸 入】

原油は、17,503百万円(前年比40.5%)とかなり減少し、石炭も1,059百万円(前年比23.0%)と大幅に減少した。
化学製品も、946百万円(前年比63.8%)とかなりの不振となった。

3. 主要品目別輸出額表

(単位: 千円、%)

品名	当 月						
	数 量	単位	前年比	価 格	前年比	構成比	6 月の主要輸出国
総 額				7,479,616	79.0%	100.0	
化学製品				4,599,220	77.9%	61.5%	中国、韓国
	有機化合物			3,242,619	86.1%	43.4%	
	無機化合物	823	MT	94.3%	85,458	80.7%	1.1%
	肥料	7,920	MT	58.5%	75,952	24.1%	1.0%
	プラスチック	4,027	MT	81.9%	1,181,806	69.2%	15.8%
非金属鉱物製品				781,511	141.6%	10.4%	アラブ首長国連邦、チリ
	セメント	185,755	MT	150.4%	607,037	153.9%	8.1%
鉄鋼	20,368	MT	123.5%	848,628	59.5%	11.3%	韓国
機械類及び輸送機器類				968,372	61.9%	12.9%	台湾、インドネシア
その他				281,885		3.8%	

4. 主要品目別輸入額表

(単位: 千円、%)

品名	当 月						
	数 量	単位	前年比	価 格	前年比	構成比	6 月の主要輸入国
総 額				20,108,339	36.6%	100.0	
木材						0.0%	
粗鉱物	18,620	MT	28.3%	107,429	10.9%	0.5%	メキシコ、タイ
	りん鉱石	MT		0	全減	0.0%	
	けい砂	MT				0.0%	
	塩	10,200	MT	58.0%	83,165	107.9%	0.4%
金属鉱及びくず						0.0%	
鉱物性燃料				18,918,855	36.6%	94.1%	サウジアラビア、クウェート
	石炭	121,396	MT	33.0%	1,059,489	23.0%	5.3%
	原油	494,665	KL	83.7%	17,503,982	40.5%	87.0%
	石油コークス	59,212	MT	31.0%	355,384	9.9%	1.8%
化学製品				946,274	63.8%	4.7%	韓国、アメリカ
鉄鋼	1,700	MT	50.0%	85,510	42.0%	0.4%	
その他				50,271		0.3%	

5. 主要地域の動向（対前年同月比：金額ベース）

【 輸 出 】

アジアでは、中国が1，976百万円(前年比91.8%)と小幅な減少となり、韓国は2，032百万円(前年比72.6%)とかなりの減少となった。

大洋州では、オーストラリが25百万円(前年比29.4%)と大幅に減少した。

北米では、アメリカ合衆国が、181百万円(前年比94.5%)とやや減少した。

西欧では、スイスが360百万円(前年比67.9%)とかなりの減少となった。

【 輸 入 】

アジアでは、インドネシアが651百万円(前年比34.7%)と大幅に減少し、韓国は768百万円(前年比68.7%)とかなりの減少となった。

大洋州では、オーストラリアが282百万円(前年比10.6%)と大幅に減少した。

中東では、サウジアラビアが9，498百万円(前年比42.5%)とかなりの減少となった。

6. 地域(国)別輸出入額表

(単位: 千円、%)

地域(国)	区 分	輸 出			輸 入		
		価 格	前年比	構成比	価 格	前年比	構成比
総 額		7,479,616	79.0%	100%	20,108,339	36.6%	100%
	アジア	6,234,823	94.2%	83.4%	1,579,626	38.8%	7.9%
	大韓民国	2,032,415	72.6%	27.2%	768,687	68.7%	3.8%
	中華人民共和国	1,975,681	91.8%	26.4%	41,743	5.6%	0.2%
	台湾	674,046	262.8%	9.0%	5,712	15.6%	0.0%
	香港	494,441	154.4%	6.6%			
	ベトナム	76,336	3616.1%	1.0%	0	全減	-
	タイ	57,603	60.0%	0.8%	24,264	全増	0.1%
	シンガポール	154,562	560.7%	2.1%			
	マレーシア	96,150	149.3%	1.3%	0	全減	-
	フィリピン	960	0.3%	0.0%	88,220	283.5%	0.4%
	インドネシア	416,180	122.3%	5.6%	651,000	34.7%	3.2%
	インド	256,449	105.2%	3.4%			
	(アジアNI E s)	3,355,464	98.6%	44.9%	774,399	67.0%	3.9%
	(ASEAN)	801,791	95.5%	10.7%	763,484	35.3%	3.8%
	大洋州	58,420	61.0%	0.8%	282,487	10.6%	1.4%
	グアム	18,005	全増	0.2%			
	オーストラリア	25,482	29.4%	0.3%	282,487	10.6%	1.4%
	北米	184,103	93.5%	2.5%	659,079	16.4%	3.3%
	カナダ	3,551	60.7%	0.0%	0	全減	-
	アメリカ合衆国	180,552	94.5%	2.4%	659,079	21.9%	3.3%
	中南米	146,750	3275.7%	2.0%	83,165	107.9%	0.4%
	メキシコ				83,165	107.9%	0.4%
	西欧	572,172	67.2%	7.6%	0	全減	-
	英国	3,620	141.7%	0.0%	0	全減	-
	ベルギー	127,819	62.4%	1.7%			
	(EU)	208,450	65.0%	2.8%	10,588	84.1%	0.1%
	スイス	360,384	67.9%	4.8%			
	中東欧・ロシア等	6,553	7.3%	0.1%			
	中東	154,335	9.7%	2.1%	17,503,982	40.2%	87.0%
	サウジアラビア	0	全減	-	9,498,045	42.5%	47.2%
	イラン	0	全減	-			
	クウェート	0	全減	-	8,005,937	38.3%	39.8%
	オマーン				0	全減	-
	ヨルダン	8,818	全増	0.1%			
	アラブ首長国連邦	145,517	1510.9%	1.9%	0	全減	-
	アフリカ	122,460	821.1%	1.6%	0	全減	-

(構成比については、価格が少額の場合は0.0%の表示になる場合あり)

7. 船舶入港実績

(単位: 隻、トン)

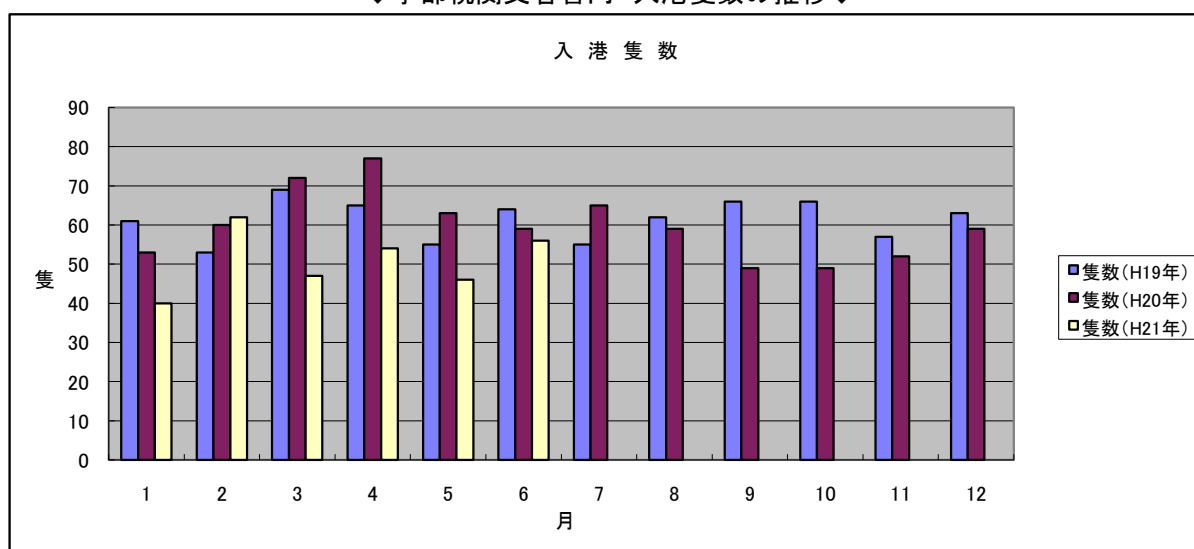
港 別	国 籍	当 月		前年同月		前年同月比
		隻数	純トン数	隻数	純トン数	隻数(%)
宇 部	日本	3	104,514	3	524	100.0%
	外国	53	492,701	56	440,168	94.6%
	合計	56	597,215	59	440,692	94.9%

(船舶入港実績累計)

(単位: 隻、トン)

港 別	国 籍	平成21年1月～6月 累計		平成20年1月～6月 累計		前年1月～6月 累計比
		隻数	純トン数	隻数	純トン数	隻数(%)
宇 部	日本	7	198,638	21	219,258	33.3%
	外国	298	2,769,298	363	3,472,925	82.1%
	合計	305	2,967,936	384	3,692,183	79.4%

◆宇部税関支署管内 入港隻数の推移◆



税関イメージキャラクター

[カスタム君]

掲載内容を引用されるときは、宇部税関支署発表による旨を付記してください。
門司税関のホームページでもご覧になれます。 <http://www.customs.go.jp/moji/>

問い合わせ先

門司税関 宇部税関支署

TEL 0836 (21) 7391

FAX 0836 (29) 1017

mailﾌﾟﾚｽ_ube-mc@estate.ocn.ne.jp