

平成21年 3月分 宇部税関支署管内貿易概況(速報値)

平成21年5月8日

☆ 輸出は7か月連続の減少、輸入は5か月連続の減少

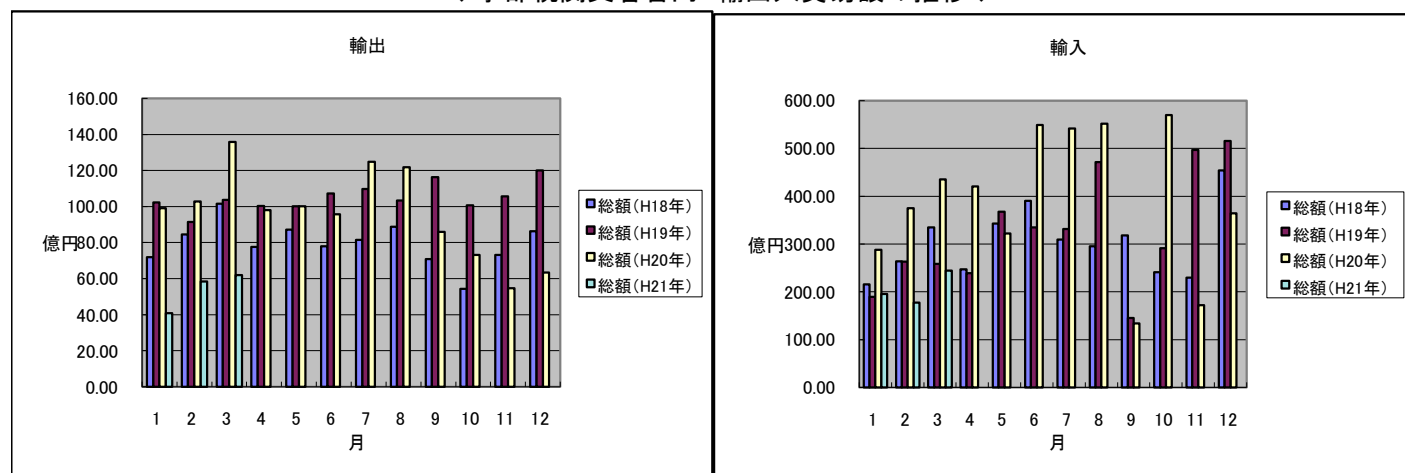
【3月の貿易動向】

- ◎ 輸出総額は、61億93百万円(前年同月比54%減)と7か月連続の減少となった。
これは、韓国・中国向けの化学製品の輸出が減少したことが主な要因である。
- ◎ 輸入総額は、244億59百万円(前年同月比43.9%減)と5か月連続の減少となった。
これは、輸入品全体の9割を占めていた鉱物性燃料(原油)の価格が下落したことによる
輸入額減少が主な要因である。

1. 輸出入総額

区 分	当月(百万円)	前年同月比(%)	平成21年1月～3月 累計(百万円)	前年同期比(%)
輸 出	6,193	46.0%	16,118	48.0%
輸 入	24,459	56.1%	61,726	56.2%
差引	18,266 百万円の入超		45,608 百万円の入超	

◆宇部税関支署管内 輸出入貿易額の推移◆



2. 品目動向 (対前年同月比 :金額ベース)

区 分	増・減	品 名	伸率(価格)	寄与度
輸 出	(増加品目)	—	—	—
	(減少品目)	化学製品	42.9%	▲34.1
輸 入	(増加品目)	鉄鋼	126.1%	0.1
	(減少品目)	鉱物性燃料	58.5%	▲38.7

注 1 伸率は、すべて対前年同月比

2 寄与度は、「前年の総額」に対する「個々の品目の増加額(減少額)」の割合

3. 主要品目別輸出額表

(単位: 千円、%)

品名	当 月						
	数 量	単位	前年比	価 格	前年比	構成比	3 月の主要輸出国
総 額				6,192,995	46.0%	100.0	
化学製品				3,457,660	42.9%	55.0%	中国、韓国
	有機化合物			2,278,782	43.0%	36.6%	
	無機化合物	1,338	MT	151.0%	164,771	173.4%	2.1%
	肥料	16,050	MT	74.6%	145,612	32.1%	1.4%
	プラスチック	3,344	MT	53.4%	858,276	39.2%	14.8%
非金属鉱物製品				798,936	91.8%	9.6%	シンガポール、香港
	セメント	180,110	MT	98.5%	613,187	113.0%	7.4%
鉄鋼	14,021	MT	74.5%	554,962	32.7%	11.6%	韓国
機械類及び輸送機器類				1,369,155	48.8%	23.6%	インド、中国
その他				12,282		0.2%	

4. 主要品目別輸入額表

(単位: 千円、%)

品名	当 月						
	数 量	単位	前年比	価 格	前年比	構成比	3 月の主要輸入国
総 額				24,458,505	56.1%	100.0	
木材						0.0%	
粗鉱物	25,400	MT	29.1%	87,826	8.3%	3.5%	メキシコ、タイ
	りん鉱石	MT				0.0%	
	けい砂	MT				0.0%	
	塩	10,200	MT	25.8%	39,165	21.9%	0.4%
金属鉱及びくず						0.0%	
鉱物性燃料				23,749,560	58.5%	93.4%	サウジアラビア、オーストラリア
	石炭	456,246	MT	84.0%	5,922,896	130.2%	27.6%
	原油	639,604	KL	110.1%	17,826,664	49.6%	64.0%
	石油コークス		MT			0.0%	
化学製品				315,301	40.4%	2.0%	アメリカ、韓国
鉄鋼	5,008	MT	147.3%	191,568	126.1%	0.4%	ロシア、韓国
その他				114,250		0.5%	

5. 主要地域の動向（対前年同月比：金額ベース）

【輸 出】

アジアでは、韓国が1，651百万円(前年比▲54.1%)と激減となり、中国も1，652百万円(前年比▲58.7%)と激減となった。

大洋州では、オーストラリアが33百万円(前年比▲82.2%)と激減となった。

北米では、アメリカ合衆国が、182百万円(前年比▲70.7%)と激減となった。

西欧では、ベルギーが117百万円(前年比▲59%)と激減になった。

【輸 入】

アジアでは、インドネシアが2，665百万円(前年比147.3%)と好調な伸びとなり、韓国は254百万円(前年比▲2.6%)とやや不振となった。

大洋州では、オーストラリアが2，821百万円(前年比▲2.6%)とやや不振となった。

中東では、サウジアラビアが17，827百万円(前年比▲50.4%)と激減となった。

6. 地域(国)別輸出入額表

(単位: 千円、%)

地域(国)	区 分	輸 出			輸 入		
		価 格	前年比	構成比	価 格	前年比	構成比
総 額		6,192,995	46.0%	100%	24,458,505	56.1%	100%
	アジア	5,529,997	49.9%	89.3%	3,222,438	120.4%	13.2%
	大韓民国	1,651,070	45.9%	26.7%	253,549	97.4%	1.0%
	中華人民共和国	1,652,463	41.3%	26.7%	8,886	1.9%	0.0%
	台湾	372,004	74.6%	6.0%	11,763	43.8%	0.0%
	香港	256,760	73.1%	4.1%			
	ベトナム	152,580	12.3%	2.5%	234,510	全増	1.0%
	タイ	280,618	61.5%	4.5%	25,671	全増	0.1%
	シンガポール	343,753	225.2%	5.6%			
	マレーシア	10,880	2.6%	0.2%			
	フィリピン	1,167	10.5%	0.0%	22,990	89.3%	0.1%
	インドネシア	226,136	132.7%	3.7%	2,665,069	147.3%	10.9%
	インド	582,566	331.8%	9.4%	0	全減	0.0%
	(アジアNI E s)	2,623,587	57.1%	42.4%	265,312	92.4%	1.1%
	(ASEAN)	1,015,134	41.2%	16.4%	2,948,240	160.7%	12.1%
	大洋州	33,496	15.5%	0.5%	2,821,183	97.4%	11.5%
	オーストラリア	33,496	17.8%	0.5%	2,821,183	97.4%	11.5%
	北米	187,443	30.0%	3.0%	188,240	28.8%	0.8%
	カナダ	5,723	148.6%	0.1%			
	アメリカ合衆国	181,720	29.3%	2.9%	188,240	28.8%	0.8%
	中南米	0	全減	0.0%	39,165	全増	0.2%
	メキシコ				39,165	全増	0.2%
	西欧	245,229	22.1%	4.0%	5,874	1.1%	0.0%
	英国	2,071	79.4%	0.0%	0	全減	0.0%
	オランダ	13,686	2300.2%	0.2%			
	ベルギー	116,752	41.0%	1.9%			
	(EU)	196,681	35.1%	3.2%	5,874	1.1%	0.0%
	スイス	48,548	8.9%	0.8%			
	中東欧・ロシア等	983	117.6%	0.0%	310,785	全増	1.3%
	中東	92,544	33.8%	1.5%	17,870,820	49.3%	73.1%
	サウジアラビア				17,826,664	49.6%	72.9%
	イラン						
	クウェート	90,762	66.0%	1.5%			
	オマーン						
	ヨルダン						
	アラブ首長国連邦	1,782	62.9%	0.0%	15,480	7.6%	0.1%
	アフリカ	103,303	75.2%	1.7%	0	全減	0.0%

(構成比については、価格が少額の場合は0.0%の表示になる場合あり)

7. 船舶入港実績

(単位: 隻、トン)

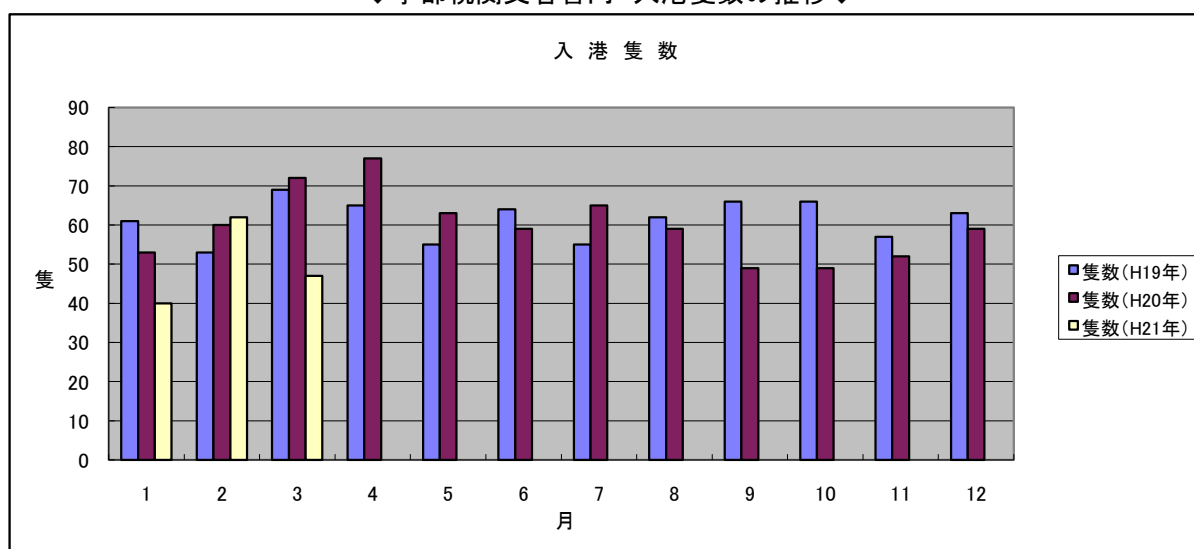
港 別	国 籍	当 月		前年同月		前年同月比
		隻数	純トン数	隻数	純トン数	隻数(%)
宇 部	日本	0	0	5	29,493	0.0%
	外国	47	354,047	67	533,545	70.1%
	合計	47	354,047	72	563,038	65.3%

(船舶入港実績累計)

(単位: 隻、トン)

港 別	国 籍	平成21年1月～3月 累計		平成20年1月～3月 累計		前年1月～3月 累計比
		隻数	純トン数	隻数	純トン数	隻数(%)
宇 部	日本	2	540	10	123,891	20.0%
	外国	147	1,415,469	175	1,733,614	84.0%
	合計	149	1,416,009	185	1,857,505	80.5%

◆宇部税関支署管内 入港隻数の推移◆



税関イメージキャラクター

【カスタム君】

掲載内容を引用されるときは、宇部税関支署発表による旨を付記してください。
門司税関のホームページでもご覧になれます。 <http://www.customs.go.jp/moji/>

問い合わせ先

門司税関 宇部税関支署

TEL 0836 (21) 7391

FAX 0836 (29) 1017

mailﾌﾟﾚｽ_ube-mc@estate.ocn.ne.jp