

徳山・下松港 貿易概況

平成26年8月分（確速値）

平成26年10月1日
徳山税関支署

輸出は3か月ぶりのマイナス 輸入は4か月連続のマイナス

1. 総額

輸出	348億81百万円	（－ 13.0％）
輸入	423億31百万円	（－ 28.3％）
輸出入差引額	74億50百万円の入超	

（増減比は前年同月比、以下同じ。）

2. 輸出

輸出総額は、348億81百万円、伸び率－13.0％、金額にして52億13百万円の減少で3か月ぶりのマイナスとなった。これは、有機化合物などは増加したものの、船舶類、プラスチックなど減少したことが主な要因となっている。

品目別動向では、中国、韓国等向けの有機化合物が14億21百万円の増加となった。一方、船舶類の輸出実績はなく32億61百万円の全減となり、中国、韓国等向けのプラスチックは11億40百万円の減少となった。

《増加品目》有機化合物 142億61百万円（ 14億21百万円増、 ＋ 11.1％）

《減少品目》船舶類 0円（ 32億61百万円減、 全減 ）
プラスチック 45億77百万円（ 11億40百万円減、 － 19.9％）

3. 輸入

輸入総額は、423億31百万円、伸び率－28.3％、金額にして167億46百万円の減少で、4か月連続マイナスとなった。これは、石油製品などは増加したものの、原油及び粗油、機械類及び輸送用機器、鉄鋼など減少したことが主な要因となっている。

品目別動向では、インド、クウェート等からの石油製品が114億64百万円の増加となった。一方、原油及び粗油の輸入実績はなく218億12百万円の全減となり、中国、ドイツ等からの機械類及び輸送用機器は37億09百万円の減少、コロンビア、ニューカレドニア等からの鉄鋼は35億50百万円の減少となった。

《増加品目》石油製品 242億74百万円（ 114億64百万円増、 ＋ 89.5％）

《減少品目》原油及び粗油 0円（ 218億12百万円減、 全減 ）
機械類及び輸送用機器 3億62百万円（ 37億09百万円減、 － 91.1％）
鉄鋼 35億70百万円（ 35億50百万円減、 － 49.9％）

注. この内容を引用されるときは、徳山税関支署発表による旨附記してください。
26年1月分より速報値が確速値（輸出確報値、輸入9桁速報値）に変わりました。

1. 徳山・下松港 主要輸出品

平成 26 年 8 月 分

品 名		当 年					前 年	
		数 量	単 位	前 年 同期比	価額 (千円)	前 年 同期比	構成比	価額 (千円)
総 額	当月				34,880,558	87.0%	100.0%	40,094,034
	累計				292,747,950	98.1%	100.0%	298,568,543
1. 食料品	当月				1,809	26.3%	0.0%	6,871
	累計				63,083	106.8%	0.0%	59,040
2. 原料品	当月				3,999,685	103.9%	11.5%	3,847,709
	累計				29,579,973	93.6%	10.1%	31,592,606
合成ゴム	当月	14,638	MT	118.4%	3,823,618	113.2%	11.0%	3,378,824
	累計	100,367	MT	93.4%	27,417,345	95.2%	9.4%	28,813,690
人造繊維	当月	662	MT	66.3%	173,008	55.3%	0.5%	312,841
	累計	5,080	MT	79.8%	1,691,529	74.2%	0.6%	2,279,278
3. 鉱物性燃料	当月				1,115,724	58.8%	3.2%	1,897,925
	累計				7,971,586	86.0%	2.7%	9,274,440
石油及び同製品	当月				1,115,724	68.7%	3.2%	1,623,028
	累計				6,925,522	96.3%	2.4%	7,193,675
4. 化学製品	当月				20,900,311	97.1%	59.9%	21,524,526
	累計				171,240,688	100.2%	58.5%	170,834,154
有機化合物	当月				14,260,954	111.1%	40.9%	12,840,190
	累計				112,220,811	104.7%	38.3%	107,160,803
無機化合物	当月	15,738	MT	84.1%	1,605,332	68.6%	4.6%	2,339,311
	累計	87,646	MT	50.9%	13,053,469	78.1%	4.5%	16,704,276
プラスチック	当月	22,048	MT	79.5%	4,576,863	80.1%	13.1%	5,716,789
	累計	201,226	MT	97.5%	41,808,532	95.9%	14.3%	43,600,651
5. 原料別製品	当月				7,960,208	93.9%	22.8%	8,480,204
	累計				57,841,007	103.7%	19.8%	55,765,061
セメント	当月	57,350	MT	97.5%	231,939	102.2%	0.7%	227,000
	累計	514,335	MT	187.8%	2,059,029	203.9%	0.7%	1,009,578
鉄鋼	当月	39,175	MT	85.7%	7,347,782	99.3%	21.1%	7,397,364
	累計	298,337	MT	106.5%	52,991,175	106.0%	18.1%	50,013,657
金属製品	当月				93,276	213.6%	0.3%	43,670
	累計				614,637	126.4%	0.2%	486,340
6. 機械類及び輸送用機器	当月				451,690	12.1%	1.3%	3,735,678
	累計				22,548,595	83.5%	7.7%	27,019,429
一般機械	当月				118,371	25.1%	0.3%	471,214
	累計				4,092,526	93.3%	1.4%	4,384,991
電気機器	当月				10,409	300.5%	0.0%	3,464
	累計				186,093	386.4%	0.1%	48,156
自動車の部分品	当月	0	KG	—	0	—	0.0%	0
	累計	2,393	KG	421.3%	2,495	256.7%	0.0%	972
船舶類	当月				0	全減	0.0%	3,261,000
	累計				17,942,737	79.6%	6.1%	22,547,310
7. その他	当月				451,131	75.0%	1.3%	601,121
	累計				3,503,018	87.1%	1.2%	4,023,813

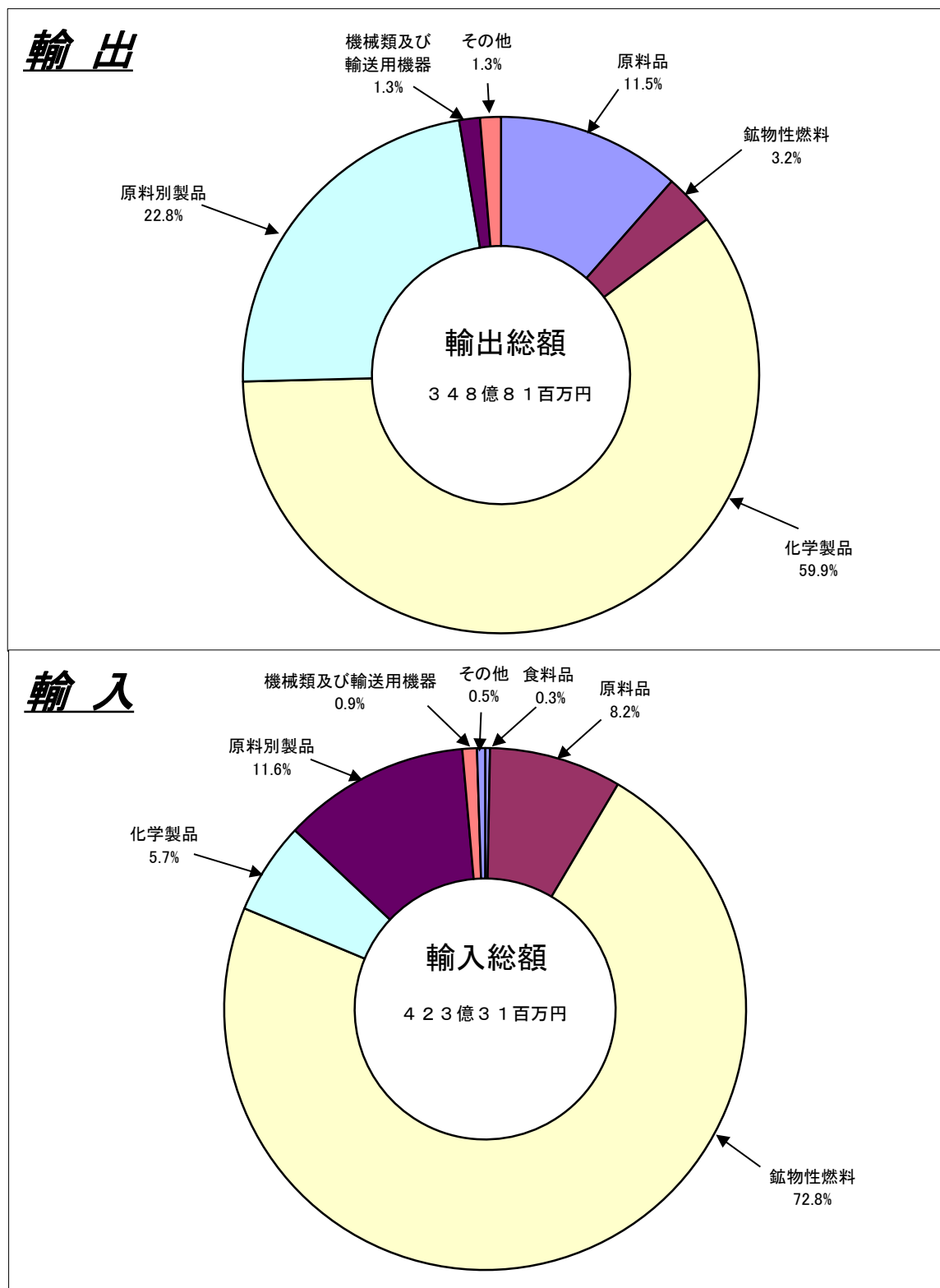
2. 徳山・下松港 主要輸入品

平成 26 年 8 月 分

品 名		当 年					前 年	
		数 量	単 位	前 年 同期比	価額 (千円)	前 年 同期比	構成比	価額 (千円)
総 額	当月				42,330,604	71.7%	100.0%	59,076,390
	累計				420,789,108	86.2%	100.0%	488,269,028
1. 食料品	当月				134,607	255.2%	0.3%	52,748
	累計				640,954	251.7%	0.2%	254,642
2. 原料品	当月				3,467,077	176.2%	8.2%	1,967,770
	累計				21,432,226	126.2%	5.1%	16,984,536
生ゴム	当月	4,054	MT	111.7%	119,942	67.8%	0.3%	176,938
	累計	33,871	MT	103.8%	1,366,128	81.2%	0.3%	1,682,986
塩	当月	258,676	MT	151.1%	1,483,760	172.5%	3.5%	860,315
	累計	1,509,425	MT	102.4%	8,229,304	110.1%	2.0%	7,475,599
鉄鋼くず	当月	3,961	MT	115.4%	844,213	151.4%	2.0%	557,726
	累計	34,109	MT	115.4%	6,203,943	116.6%	1.5%	5,320,425
非鉄金属鉱	当月	3,271	MT	309.8%	841,339	282.9%	2.0%	297,374
	累計	12,816	MT	217.0%	3,919,843	199.8%	0.9%	1,962,234
3. 鉱物性燃料	当月				30,800,138	72.4%	72.8%	42,535,746
	累計				334,310,770	81.8%	79.4%	408,480,784
石炭	当月	687,875	MT	98.9%	6,525,860	89.5%	15.4%	7,293,681
	累計	4,841,468	MT	98.2%	48,271,456	90.1%	11.5%	53,577,080
原油及び粗油	当月	0	KL	全減	0	全減	0.0%	21,811,986
	累計	1,420,782	KL	39.9%	103,794,621	44.2%	24.7%	234,606,063
石油製品	当月				24,274,278	189.5%	57.3%	12,809,812
	累計				163,360,261	152.6%	38.8%	107,075,819
液化石油ガス	当月	0	MT	全減	0	全減	0.0%	620,267
	累計	188,220	MT	130.5%	18,878,348	143.3%	4.5%	13,171,521
4. 化学製品	当月				2,406,949	89.3%	5.7%	2,695,132
	累計				17,724,640	117.3%	4.2%	15,108,958
有機化合物	当月				1,171,204	74.2%	2.8%	1,579,414
	累計				8,575,047	117.6%	2.0%	7,293,693
無機化合物	当月	4,694	MT	52.5%	676,422	105.3%	1.6%	642,114
	累計	50,715	MT	88.8%	5,304,555	113.6%	1.3%	4,669,725
5. 原料別製品	当月				4,927,691	64.8%	11.6%	7,610,039
	累計				42,046,052	106.8%	10.0%	39,358,118
鉄鋼	当月	18,594	MT	35.9%	3,570,002	50.1%	8.4%	7,120,289
	累計	218,665	MT	102.4%	31,955,829	105.1%	7.6%	30,403,540
非鉄金属	当月	280	MT	79.1%	468,978	166.8%	1.1%	281,088
	累計	3,800	MT	108.2%	4,390,677	122.4%	1.0%	3,587,567
6. 機械類及び輸送用機器	当月				362,281	8.9%	0.9%	4,070,951
	累計				3,741,273	51.5%	0.9%	7,269,685
7.その他	当月				231,861	161.0%	0.5%	144,004
	累計				893,193	110.0%	0.2%	812,305

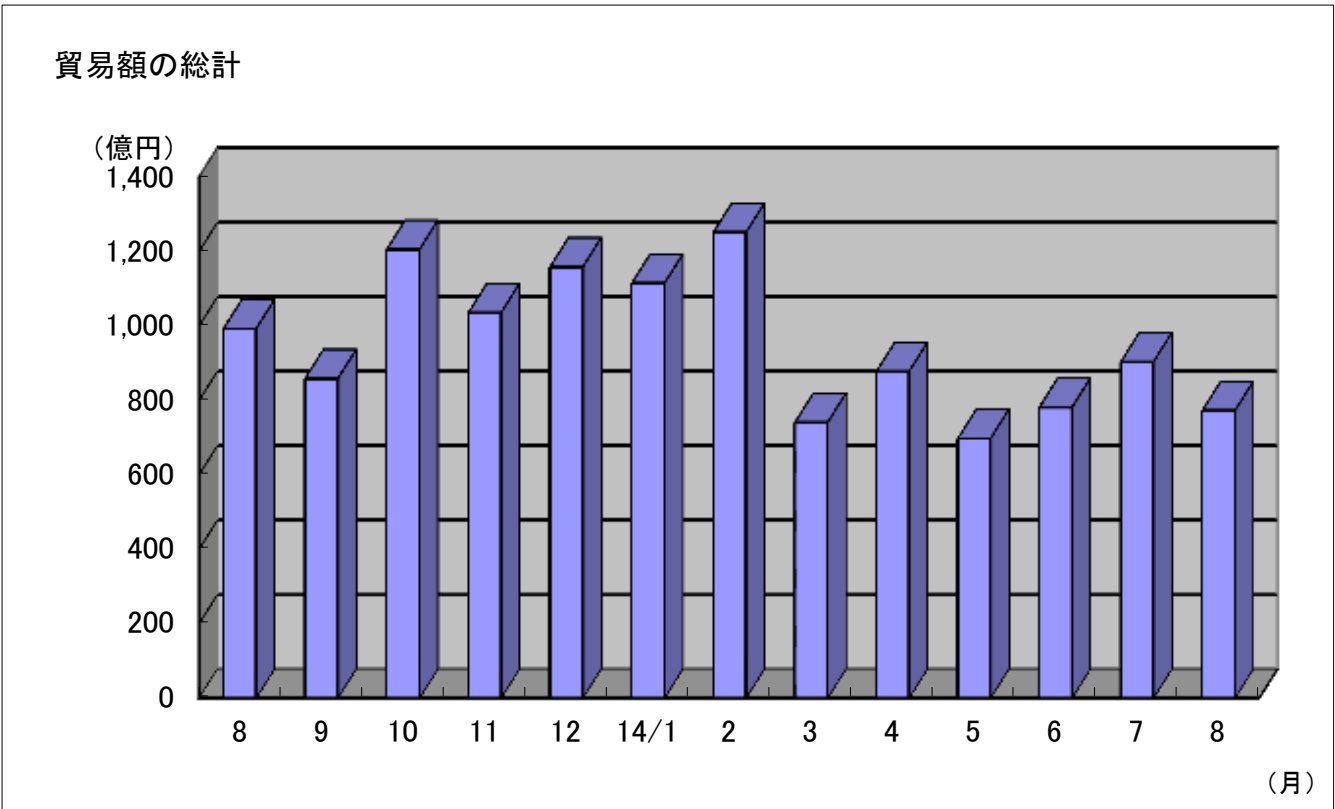
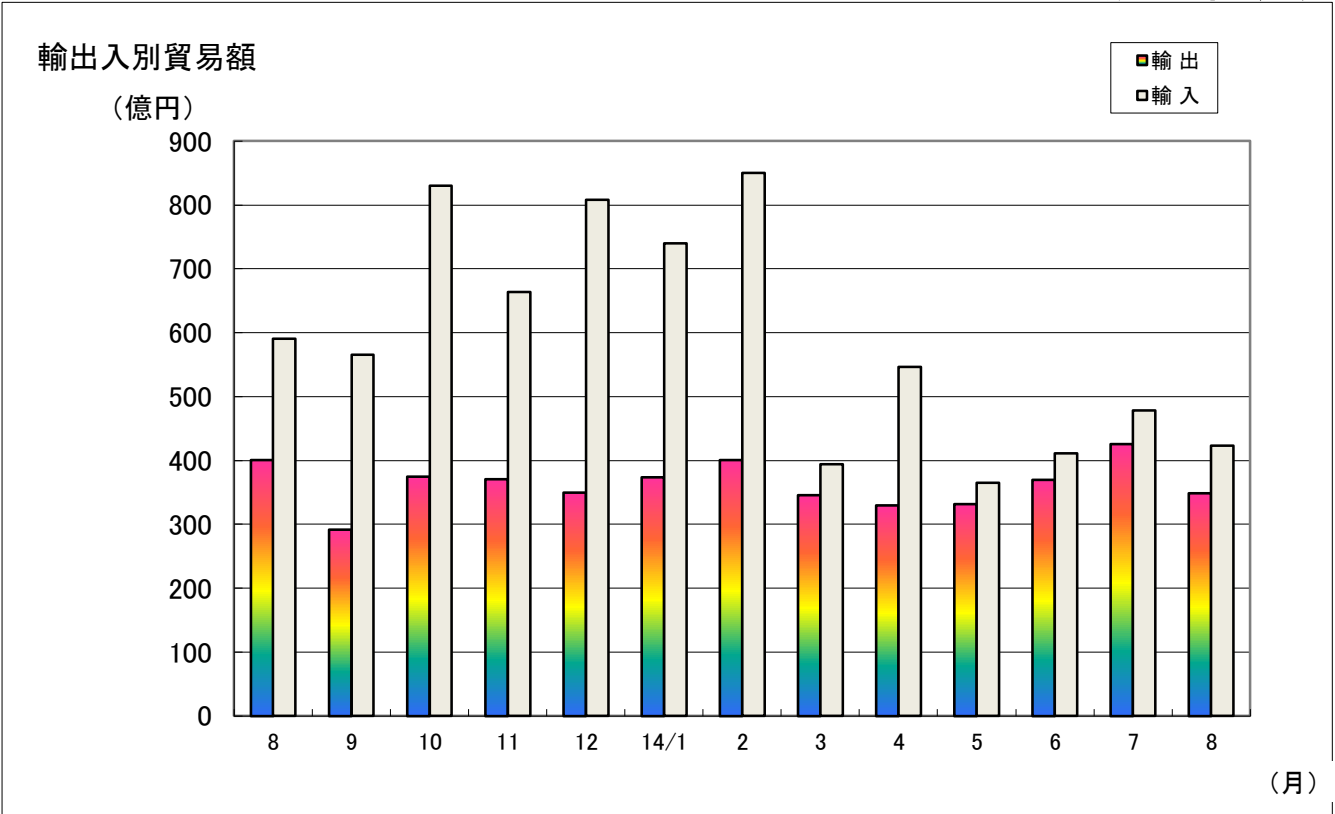
3. 徳山・下松港 品別割合グラフ

平成26年8月分



4. 徳山・下松港 貿易額推移グラフ

平成26年8月分



(億円)													
月	8	9	10	11	12	14/1	2	3	4	5	6	7	8
輸出	401	292	375	371	350	374	401	346	330	332	370	426	349
輸入	591	566	830	664	808	740	850	394	546	365	411	478	423
合計	992	858	1,205	1,035	1,158	1,114	1,251	740	877	697	781	903	772

三田尻中関港貿易概況 (平成26年8月分確報値)

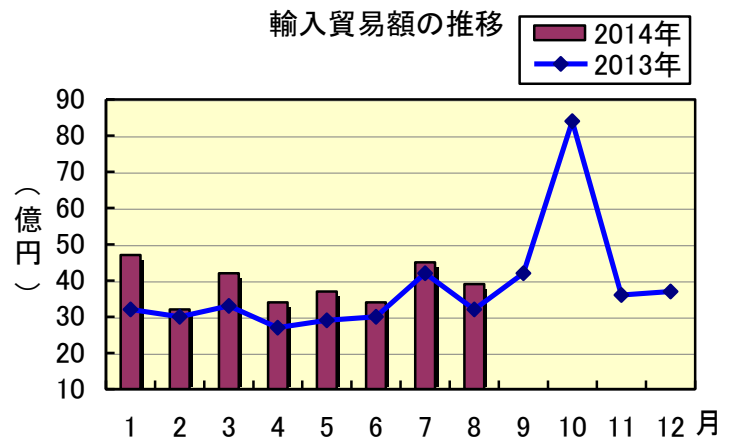
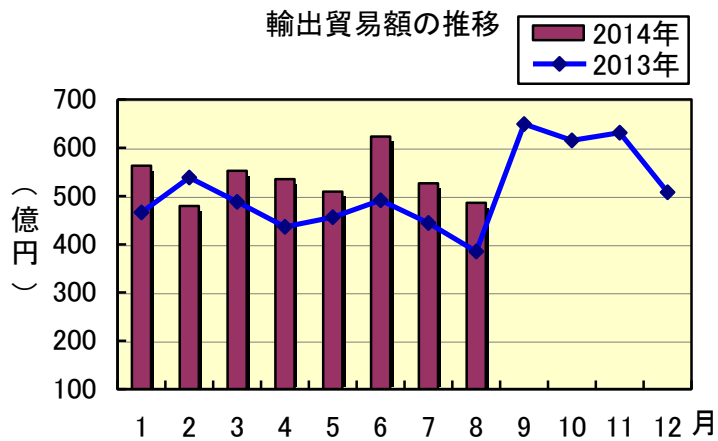
平成26年9月30日
徳山税関支署防府出張所

輸出は2か月連続の減少、輸入は2か月ぶりの減少。

1 貿易額

(単位：百万円)

	価 額	前年同月比
輸 出	48,578	126.3%
輸 入	3,920	122.6%

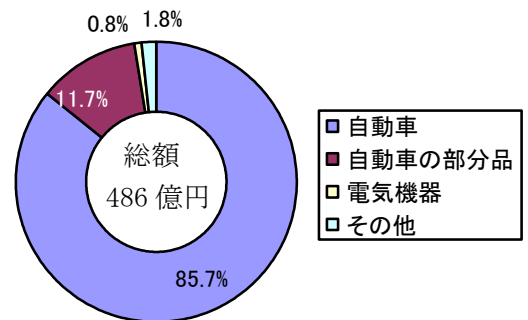


2 輸出動向

主要品目

(単位：千円)

品 目	当月価額	前年同月比	主な仕向地
自 動 車	41,625,704	121.5%	アメリカ、オーストラリア、イギリス
自動車の部分品	5,702,143	188.1%	中国、メキシコ、タイ
電気機器	368,138	310.3%	メキシコ、タイ、ベトナム

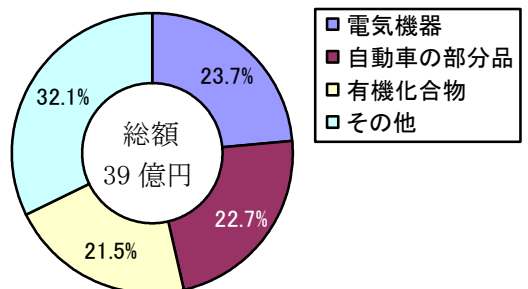


3 輸入動向

主要品目

(単位：千円)

品 目	当月価額	前年同月比	主な原産国
電気機器	929,245	109.5%	マレーシア、タイ、中国
自動車の部分品	888,195	93.1%	中国、韓国、タイ
有機化合物	842,135	121.4%	パキスタン、ブラジル、アメリカ



平生港貿易概況

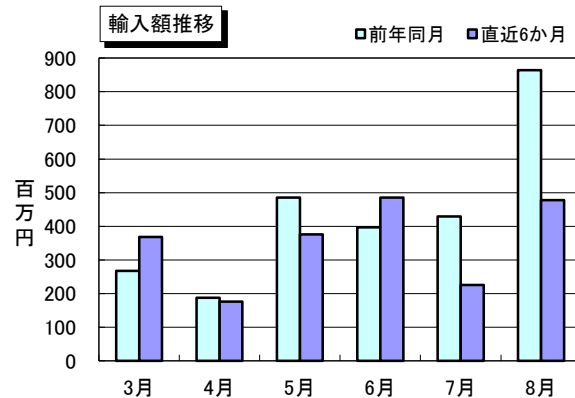
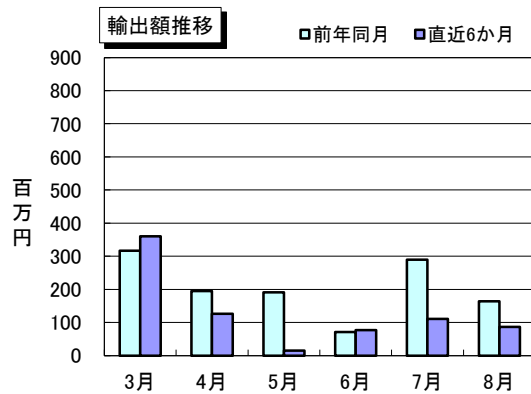
平成26年8月分(輸入9桁速報及び輸出確報値)

平成26年9月30日
徳山税関支署 平生出張所

【貿易額】

(単位:千円、%)

区 分	当 月			累 計	
	貿易額	前月比	前年同月比	貿易額	前年同期比
輸 出	86,297	78.2	52.5	843,988	51.1
輸 入	477,616	211.7	55.3	2,919,836	85.3
輸出入総額	563,913	167.9	54.9	3,763,824	74.2



【主要輸出品目】

(単位:千円、%)

品 名	当 月			累 計			当月 主要輸出国
	価 額	前年同月比	構成比	価 額	前年同期比	構成比	
化学製品	86,297	52.5	100.0	843,588	51.0	100.0	タイ、韓国
そ の 他	0	—	—	400	全増	0.0	—

【主要輸入品目】

(単位:千円)

品 名	当 月			累 計			当月 主要輸入国
	価 額	前年同月比	構成比	価 額	前年同期比	構成比	
製材	0	—	—	3,205	155.6	0.1	—
化学製品	0	—	—	74,166	全増	2.5	—
合 板	477,616	55.3	100.0	2,842,465	83.1	97.4	マレーシア、インドネシア
そ の 他	0	—	—	0	—	—	—

【外国貿易船入港隻数】

(単位:隻、トン、%)

船 籍	当 月				1月以降累計		
	隻数	純トン数	前月比	前年同月比	隻数	純トン数	前年同期比
日 本	0	0	—	—	0	0	—
外 国	5	17,544	125.0	62.5	33	105,527	89.2
合 計	5	17,544	125.0	62.5	33	105,527	89.2

* 速報値から輸入9桁速報及び輸出確報値に変更になりました。

* 用語の解説は税関HP財務省貿易統計、検索ページ内「用語の解説」をご覧ください。

密輸に関する情報は

フリーダイヤル シロイ クロイ
0120 - 461 - 961

この資料に関するお問い合わせは
徳山税関支署 平生出張所
Tel (0820)-56-3076