

徳山・下松港 貿易概況

平成26年6月分（確速値）

平成26年8月1日
徳山税関支署

輸出は4か月ぶりのプラス 輸入は2か月連続のマイナス

1. 総額

輸出	370億30百万円	(+ 0.4%)
輸入	411億10百万円	(- 22.3%)
輸出入差引額	40億80百万円の入超	

(増減比は前年同月比、以下同じ。)

2. 輸出

輸出総額は、370億30百万円、伸び率+0.4%、金額にして1億64百万円の増加で、4か月ぶりのプラスとなった。これは船舶類などが減少し、有機化合物が増加したことが主な要因となっている。

品目別動向では、中国、韓国等向けの有機化合物が42億32百万円の増加となった。一方、船舶類の輸出は18億50百万円の減少となった。

《増加品目》有機化合物 159億32百万円 (42億32百万円増、+ 36.2%)

《減少品目》船舶類 32億17百万円 (18億50百万円減、- 36.5%)

3. 輸入

輸入総額は、411億10百万円、伸び率-22.3%、金額にして118億05百万円の減少で、2か月連続マイナスとなった。これは石油製品などが増加したものの、原油及び粗油並びに液化石油ガスなどが減少したことが主な要因となっている。

品目別動向では、インド、アラブ首長国連邦等からの石油製品が87億15百万円の増加となった。一方、原油及び粗油並びに液化石油ガスの輸入実績はなく、原油及び粗油については218億72百万円、液化石油ガスについては17億48百万円の全減となった。

《増加品目》石油製品 218億27百万円 (87億15百万円増、+ 66.5%)

《減少品目》原油及び粗油	0円 (218億72百万円減、	全減)
液化石油ガス	0円 (17億48百万円減、	全減)

注. この内容を引用されるときは、徳山税関支署発表による旨附記してください。
26年1月分より速報値が確速値（輸出確報値、輸入9桁速報値）に変わりました。

1. 徳山・下松港 主要輸出品

平成 26 年 6 月 分

品 名		当 年					前 年	
		数 量	単 位	前 年 同期比	価額 (千円)	前 年 同期比	構成比	価額 (千円)
総 額	当月				37,029,666	100.4%	100.0%	36,865,810
	累計				215,314,259	95.4%	100.0%	225,748,354
1. 食料品	当月				2,833	20.8%	0.0%	13,642
	累計				45,593	101.8%	0.0%	44,765
2. 原料品	当月				3,183,334	79.9%	8.6%	3,986,317
	累計				21,142,153	87.3%	9.8%	24,213,626
合成ゴム	当月	11,046	MT	80.3%	2,999,617	82.5%	8.1%	3,634,647
	累計	69,197	MT	82.9%	19,477,066	87.7%	9.0%	22,212,869
人造繊維	当月	638	MT	80.6%	183,122	55.3%	0.5%	331,410
	累計	3,706	MT	80.5%	1,345,299	80.1%	0.6%	1,678,647
3. 鉱物性燃料	当月				1,348,458	184.8%	3.6%	729,537
	累計				5,889,683	98.5%	2.7%	5,979,062
石油及び同製品	当月				1,021,904	207.0%	2.8%	493,785
	累計				4,843,619	106.7%	2.2%	4,541,507
4. 化学製品	当月				22,501,262	117.5%	60.8%	19,153,009
	累計				127,084,685	99.1%	59.0%	128,298,443
有機化合物	当月				15,932,183	136.2%	43.0%	11,700,157
	累計				82,717,425	102.4%	38.4%	80,813,059
無機化合物	当月	10,403	MT	97.2%	1,205,473	60.6%	3.3%	1,990,466
	累計	68,414	MT	47.5%	9,757,506	78.1%	4.5%	12,489,211
プラスチック	当月	22,501	MT	91.7%	4,562,213	88.7%	12.3%	5,142,469
	累計	150,133	MT	97.1%	31,624,435	96.4%	14.7%	32,802,113
5. 原料別製品	当月				6,203,590	87.8%	16.8%	7,066,129
	累計				41,552,618	101.2%	19.3%	41,072,824
セメント	当月	63,800	MT	全増	260,274	全増	0.7%	0
	累計	384,435	MT	256.1%	1,538,491	289.0%	0.7%	532,311
鉄鋼	当月	30,464	MT	92.9%	5,567,531	84.9%	15.0%	6,560,034
	累計	216,880	MT	103.4%	38,021,174	101.7%	17.7%	37,383,247
金属製品	当月				66,230	121.8%	0.2%	54,363
	累計				363,475	115.9%	0.2%	313,549
6. 機械類及び輸送用機器	当月				3,418,994	63.6%	9.2%	5,378,669
	累計				17,043,969	73.8%	7.9%	23,090,290
一般機械	当月				188,864	61.1%	0.5%	309,358
	累計				2,798,180	75.1%	1.3%	3,725,160
電気機器	当月				8,841	349.0%	0.0%	2,533
	累計				161,153	404.4%	0.1%	39,848
自動車の部分品	当月	2,393	KG	全増	2,495	全増	0.0%	0
	累計	2,393	KG	421.3%	2,495	256.7%	0.0%	972
船舶類	当月				3,216,960	63.5%	8.7%	5,066,778
	累計				14,080,307	73.0%	6.5%	19,286,310
7. その他	当月				371,195	68.9%	1.0%	538,507
	累計				2,555,558	83.8%	1.2%	3,049,344

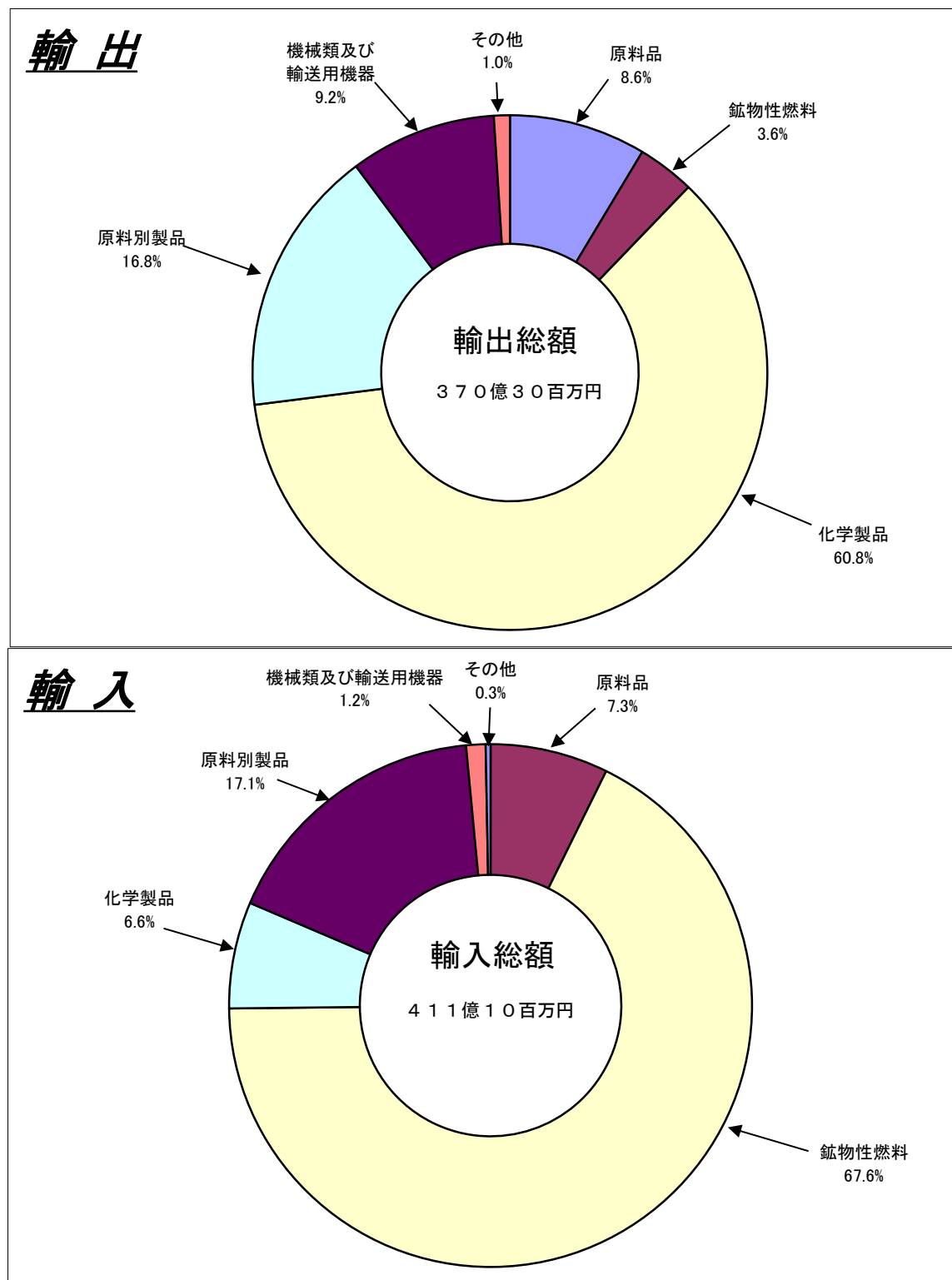
2. 徳山・下松港 主要輸入品

平成 26 年 6 月 分

品 名		当 年					前 年	
		数 量	単 位	前 年 同期比	価額 (千円)	前 年 同期比	構成比	価額 (千円)
総 額	当月				41,109,569	77.7%	100.0%	52,914,373
	累計				330,662,366	93.1%	100.0%	355,064,137
1. 食料品	当月				3,603	152.0%	0.0%	2,370
	累計				506,347	252.3%	0.2%	200,709
2. 原料品	当月				2,993,755	145.9%	7.3%	2,051,525
	累計				15,179,922	120.2%	4.6%	12,626,002
生ゴム	当月	3,592	MT	102.2%	178,969	132.8%	0.4%	134,720
	累計	25,615	MT	100.2%	1,086,995	85.2%	0.3%	1,275,313
塩	当月	226,664	MT	123.4%	1,159,780	120.0%	2.8%	966,554
	累計	1,120,850	MT	101.7%	6,015,293	109.5%	1.8%	5,494,499
鉄鋼くず	当月	3,568	MT	108.1%	766,394	135.9%	1.9%	564,121
	累計	26,364	MT	119.5%	4,591,954	114.4%	1.4%	4,014,151
非鉄金属鉱	当月	1,457	MT	233.9%	495,537	144.3%	1.2%	343,509
	累計	8,441	MT	204.8%	2,300,588	158.7%	0.7%	1,449,693
3. 鉱物性燃料	当月				27,785,949	65.9%	67.6%	42,152,466
	累計				266,208,124	88.3%	80.5%	301,504,031
石炭	当月	601,909	MT	117.3%	5,958,955	109.9%	14.5%	5,420,433
	累計	3,498,688	MT	95.8%	35,427,924	88.8%	10.7%	39,900,186
原油及び粗油	当月	0	KL	全減	0	全減	0.0%	21,872,323
	累計	1,420,782	KL	54.4%	103,794,621	60.2%	31.4%	172,302,738
石油製品	当月				21,826,994	166.5%	53.1%	13,111,894
	累計				112,149,983	144.4%	33.9%	77,657,357
液化石油ガス	当月	0	MT	全減	0	全減	0.0%	1,747,816
	累計	142,397	MT	113.8%	14,829,512	127.9%	4.5%	11,593,449
4. 化学製品	当月				2,716,657	158.8%	6.6%	1,710,349
	累計				13,377,656	126.3%	4.0%	10,592,911
有機化合物	当月				1,329,787	190.3%	3.2%	698,724
	累計				6,658,232	138.7%	2.0%	4,800,435
無機化合物	当月	8,250	MT	124.2%	740,485	146.2%	1.8%	506,634
	累計	41,489	MT	101.1%	3,973,935	112.6%	1.2%	3,528,107
5. 原料別製品	当月				7,033,574	107.2%	17.1%	6,558,157
	累計				31,702,726	119.1%	9.6%	26,625,065
鉄鋼	当月	41,938	MT	120.8%	5,546,628	105.1%	13.5%	5,277,536
	累計	175,538	MT	126.7%	24,153,148	122.4%	7.3%	19,729,708
非鉄金属	当月	519	MT	189.4%	508,737	142.4%	1.2%	357,377
	累計	2,817	MT	113.0%	2,983,818	109.7%	0.9%	2,719,603
6. 機械類及び輸送用機器	当月				472,925	147.0%	1.2%	321,736
	累計				3,120,828	105.8%	0.9%	2,949,875
7.その他	当月				103,106	87.5%	0.3%	117,770
	累計				566,763	100.2%	0.2%	565,544

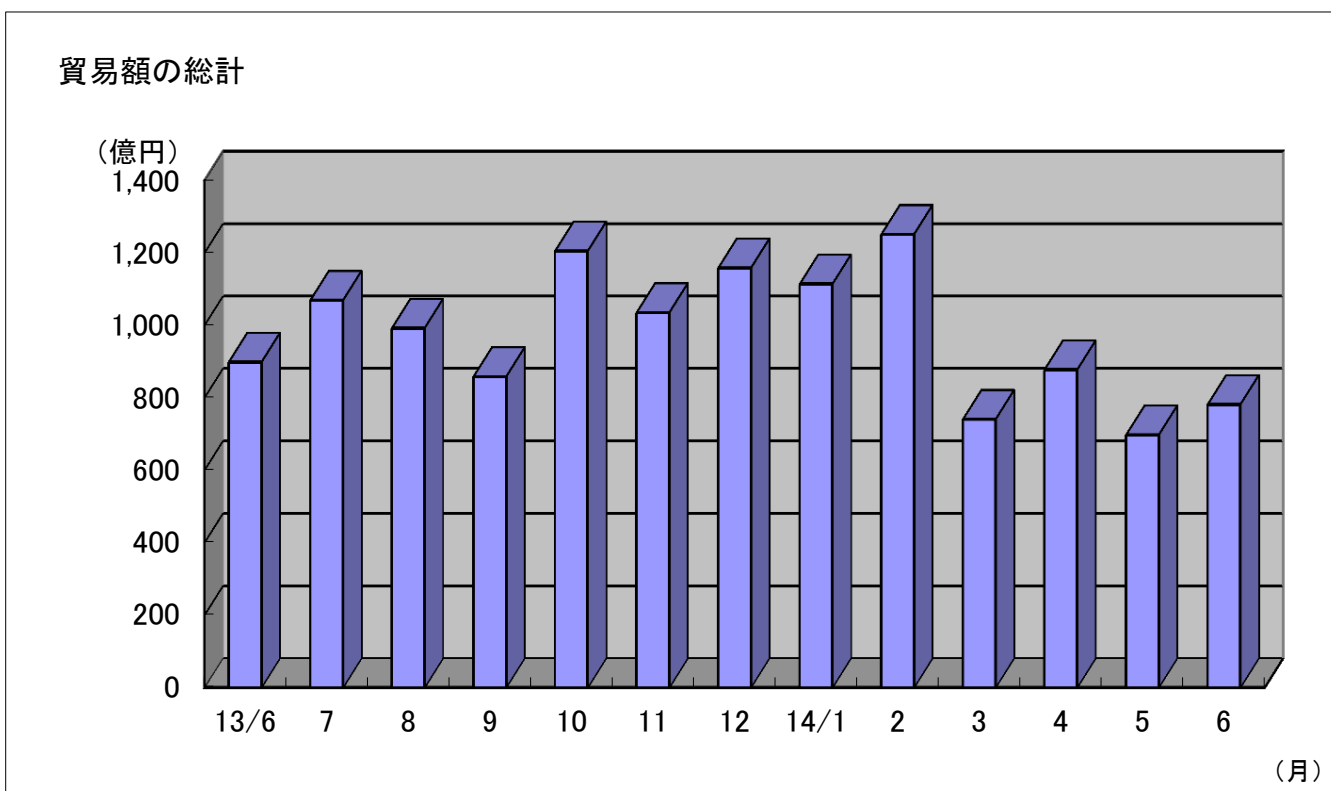
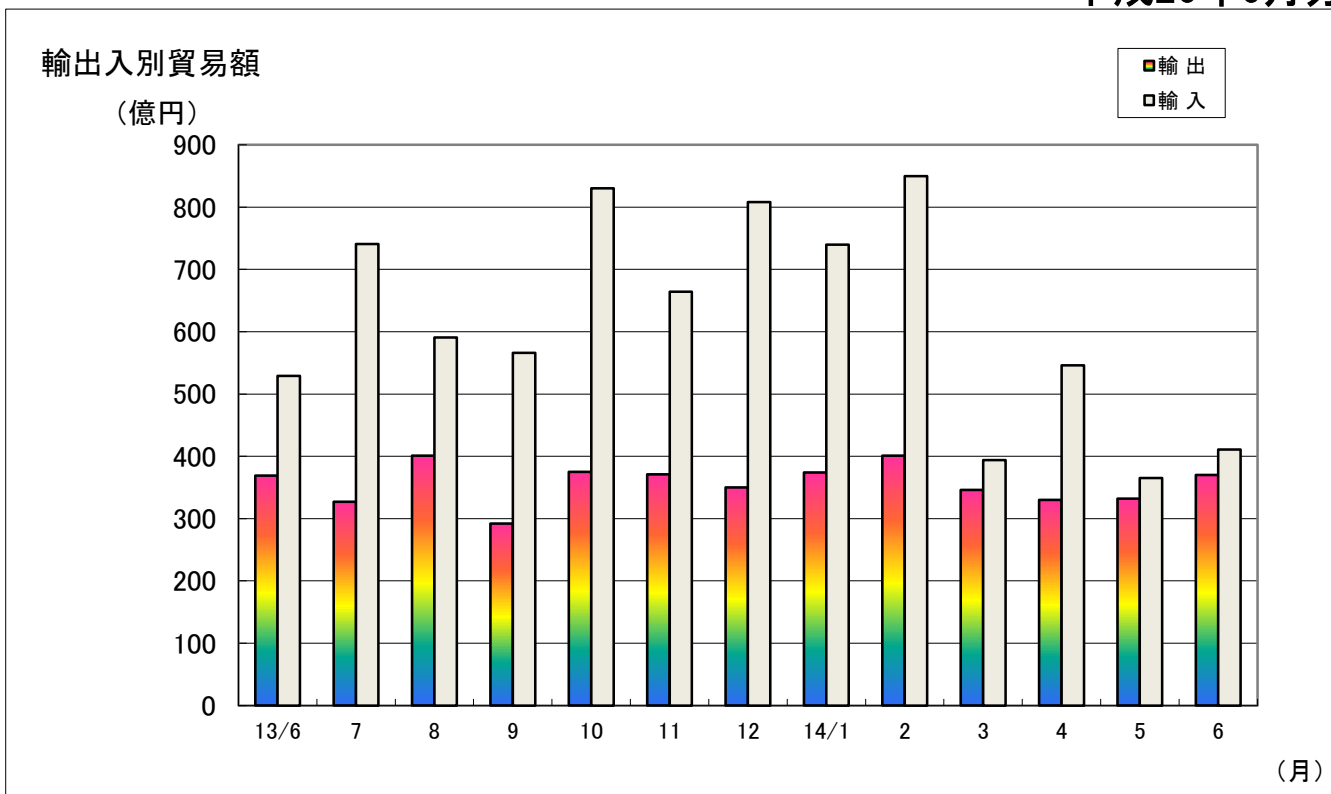
3. 徳山・下松港 品別割合グラフ

平成26年6月分



4. 徳山・下松港 貿易額推移グラフ

平成26年6月分



(億円)

月	13/6	7	8	9	10	11	12	14/1	2	3	4	5	6
輸出	369	327	401	292	375	371	350	374	401	346	330	332	370
輸入	529	741	591	566	830	664	808	740	850	394	546	365	411
合計	898	1,069	992	858	1,205	1,035	1,158	1,114	1,251	740	877	697	781

三田尻中関港貿易概況 (平成26年6月分確報値)

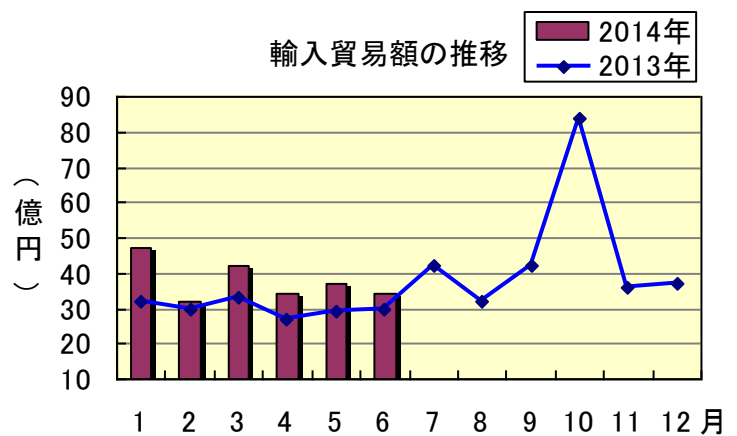
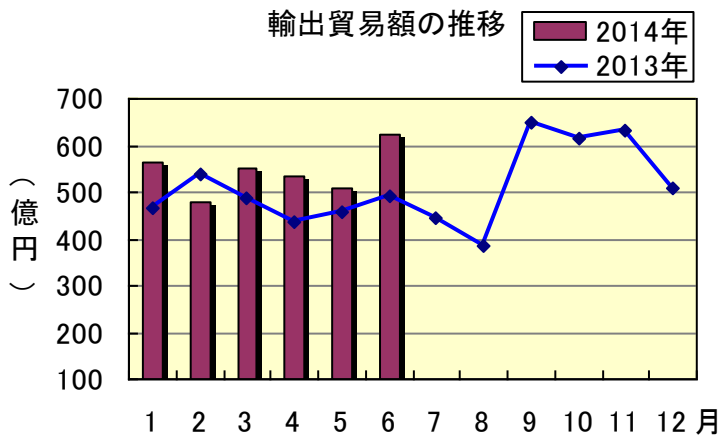
平成26年7月31日
徳山税関支署防府出張所

輸出は3か月ぶりの増加、輸入は2か月ぶりの減少。

1 貿易額

(単位：百万円)

	価 額	前年同月比
輸 出	62,349	126.9%
輸 入	3,362	110.9%

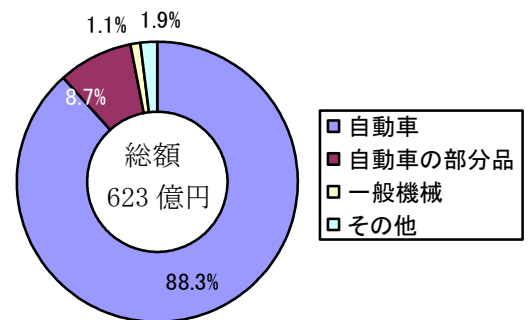


2 輸出動向

主要品目

(単位：千円)

品 目	当月価額	前年同月比	主な仕向地
自 動 車	55,061,707	123.1%	アメリカ、 オーストラリア、ドイツ
自動車の部分品	5,414,179	200.7%	中国、メキシコ、タイ
一 般 機 械	695,621	77.6%	オーストラリア、ニュージーランド

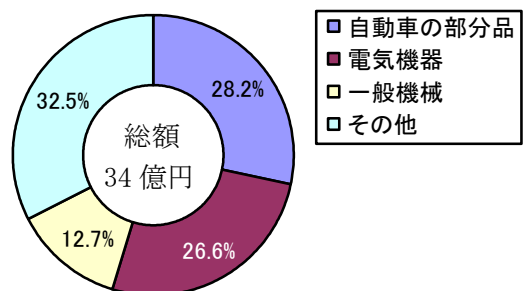


3 輸入動向

主要品目

(単位：千円)

品 目	当月価額	前年同月比	主な原産国
自動車の部分品	947,149	85.8%	中国、韓国
電 気 機 器	893,446	107.7%	マレーシア、 中国、タイ
一 般 機 械	426,228	103.0%	韓国、中国



平生港貿易概況

平成26年6月分(輸入9桁速報及び輸出確報値)

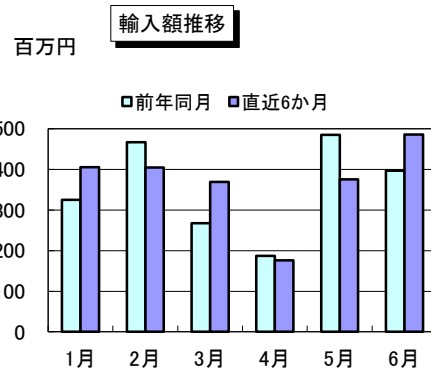
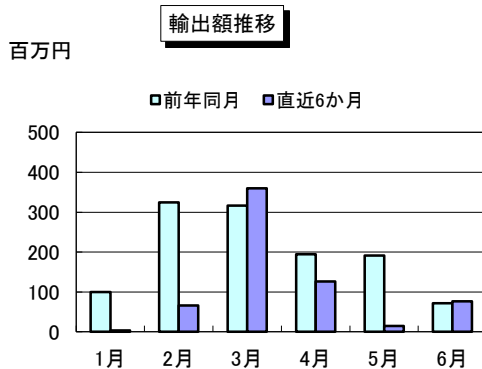
平成26年7月31日

徳山税関支署 平生出張所

【貿易額】

(単位:千円、%)

区 分	当 月			累 計	
	貿易額	前月比	前年同月比	貿易額	前年同期比
輸 出	76,928	528.2	107.5	647,370	54.0
輸 入	485,934	129.3	122.3	2,216,655	104.1
輸出入総額	562,862	144.2	120.1	2,864,025	86.1



【主要輸出品目】

(単位:千円、%)

品 名	当 月			累 計			当月 主要輸出国
	価 額	前年同月比	構成比	価 額	前年同期比	構成比	
化学製品	76,928	107.5	100.0	646,970	54.0	99.9	トルコ・タイ
そ の 他	0	—	—	400	全増	0.1	—

【主要輸入品目】

(単位:千円、%)

品 名	当 月			累 計			当月 主要輸入国
	価 額	前年同月比	構成比	価 額	前年同期比	構成比	
製材	3,205	全増	0.7	3,205	155.6	0.1	マレーシア
化学製品	74,166	全増	15.3	74,166	全増	3.3	韓国
合 板	408,563	102.9	84.1	2,139,284	100.6	96.5	インドネシア・マレーシア
そ の 他	0	—	—	0	—	—	—

【外国貿易船入港隻数】

(単位:隻、トン、%)

船 籍	当 月				1月以降累計		
	隻数	純トン数	前月比	前年同月比	隻数	純トン数	前年同期比
日 本	0	0	—	—	0	0	—
外 国	4	12,808	100.0	80.0	24	76,024	100.0
合 計	4	12,808	100.0	80.0	24	76,024	100.0

* 速報値から輸入9桁速報及び輸出確報値に変更になりました。

* 用語の解説は税関HP財務省貿易統計、検索ページ内「用語の解説」をご覧ください。

密輸に関する情報は

フリーダイヤル シロイ クロイ
0120 - 461 - 961

この資料に関するお問い合わせは

徳山税関支署 平生出張所
Tel (0820)-56-3076