

徳山・下松港 貿易概況

平成 2 5 年 6 月 分（速報値）

平成 2 5 年 7 月 3 0 日
徳山税関支署

輸 出 は 8 か 月 連 続 の プ ラ ス
輸 入 は 2 か 月 連 続 の プ ラ ス

1 . 総 額

輸 出	3 6 9 億 1 9 百 万 円	(+ 4 4 . 6 %)
輸 入	5 2 9 億 1 0 百 万 円	(+ 6 . 8 %)
輸出入差引額	1 5 9 億 9 1 百 万 円	の入超

(増減比は前年同月比、以下同じ。)

2 . 輸 出

輸出総額は、3 6 9 億 1 9 百万円、伸び率 + 4 4 . 6 %、金額にして 1 1 3 億 9 5 百万円の増加で、8 か月連続のプラスとなった。これは、大幅な減少品目が少なく、船舶類、有機化合物、プラスチックなど増加したことが主な要因となっている。

品目別動向では、シンガポール、パナマ向けの船舶類が 5 0 億 6 7 百万円の増加、中国、韓国等向けの有機化合物が 2 9 億 7 4 百万円の増加、中国、インド等向けのプラスチックが 1 7 億 9 5 百万円の増加となった。

《増加品目》船舶類	5 0 億 6 7 百 万 円	(5 0 億 6 7 百 万 円 増、	全 増)
有機化合物	1 1 7 億 5 3 百 万 円	(2 9 億 7 4 百 万 円 増、 +	3 3 . 9 %)
プラスチック	5 1 億 4 2 百 万 円	(1 7 億 9 5 百 万 円 増、 +	5 3 . 6 %)

《減少品目》大幅な減少品目なし

3 . 輸 入

輸入総額は、5 2 9 億 1 0 百万円、伸び率 + 6 . 8 %、金額にして 3 3 億 5 2 百万円の増加で、2 か月連続のプラスとなった。これは、石炭などは減少したものの、石油製品、原油及び粗油などが増加したことが主な要因となっている。

品目別動向では、インド、サウジアラビア等からの石油製品が 3 0 億 5 4 百万円の増加、アラブ首長国連邦、カタールからの原油及び粗油が 1 9 億 3 5 百万円の増加となった。一方、オーストラリア、インドネシア等からの石炭が 9 億 2 1 百万円の減少となった。

《増加品目》石油製品	1 3 0 億 8 4 百 万 円	(3 0 億 5 4 百 万 円 増、 +	3 0 . 5 %)
原油及び粗油	2 1 8 億 7 2 百 万 円	(1 9 億 3 5 百 万 円 増、 +	9 . 7 %)

《減少品目》石炭	5 4 億 3 3 百 万 円	(9 億 2 1 百 万 円 減、 -	1 4 . 5 %)
----------	-----------------	----------------------	-------------

注．この内容を引用されるときは、徳山税関支署発表による旨附記してください。

1. 徳山・下松港 主要輸出品

平成 25 年 6 月 分

品 名		当 年						前 年
		数 量	単 位	前 年 同期比	価額 (千円)	前 年 同期比	構成比	価額 (千円)
総 額	当月				36,918,742	144.6%	100.0%	25,523,875
	累計				226,164,148	130.6%	100.0%	173,107,246
1. 食料品	当月				13,642	131.3%	0.0%	10,386
	累計				44,765	113.5%	0.0%	39,447
2. 原料品	当月				3,986,317	147.9%	10.8%	2,694,895
	累計				24,213,626	114.7%	10.7%	21,115,887
合成ゴム	当月	13,754	MT	170.7%	3,634,647	149.9%	9.8%	2,424,781
	累計	83,450	MT	125.3%	22,212,869	114.8%	9.8%	19,357,064
人造繊維	当月	792	MT	149.4%	331,410	206.0%	0.9%	160,881
	累計	4,606	MT	126.1%	1,678,647	135.0%	0.7%	1,243,616
3. 鉱物性燃料	当月				729,537	128.8%	2.0%	566,212
	累計				5,979,062	177.1%	2.6%	3,375,549
石油及び同製品	当月				493,785	120.1%	1.3%	411,037
	累計				4,541,507	205.0%	2.0%	2,215,501
4. 化学製品	当月				19,205,941	137.4%	52.0%	13,977,368
	累計				128,717,273	155.9%	56.9%	82,553,374
有機化合物	当月				11,753,089	133.9%	31.8%	8,779,470
	累計				81,214,996	162.5%	35.9%	49,986,307
無機化合物	当月	10,699	MT	341.9%	1,990,466	130.3%	5.4%	1,527,175
	累計	144,177	MT	588.8%	12,506,104	122.8%	5.5%	10,180,832
プラスチック	当月	24,547	MT	124.7%	5,142,469	153.6%	13.9%	3,347,519
	累計	154,607	MT	130.5%	32,802,113	158.4%	14.5%	20,713,238
5. 原料別製品	当月				7,066,129	107.2%	19.1%	6,592,804
	累計				41,069,788	103.4%	18.2%	39,701,937
セメント	当月	0	MT	全減	0	全減	0.0%	136,323
	累計	150,130	MT	79.0%	532,311	101.2%	0.2%	526,174
鉄鋼	当月	32,806	MT	80.9%	6,560,034	105.4%	17.8%	6,222,416
	累計	209,727	MT	109.1%	37,383,247	103.6%	16.5%	36,086,745
金属製品	当月				54,363	44.8%	0.1%	121,331
	累計				313,549	54.5%	0.1%	574,945
6. 機械類及び輸送用機器	当月				5,378,669	666.7%	14.6%	806,775
	累計				23,090,290	105.0%	10.2%	21,993,292
一般機械	当月				309,358	79.4%	0.8%	389,806
	累計				3,725,160	180.5%	1.6%	2,063,881
電気機器	当月				2,533	141.7%	0.0%	1,788
	累計				39,848	53.5%	0.0%	74,487
自動車の部分品	当月	0	KG	全減	0	全減	0.0%	413,958
	累計	568	KG	0.0%	972	0.0%	0.0%	2,418,661
船舶類	当月				5,066,778	全増	13.7%	0
	累計				19,286,310	110.7%	8.5%	17,429,576
7. その他	当月				538,507	61.5%	1.5%	875,435
	累計				3,049,344	70.5%	1.3%	4,327,760

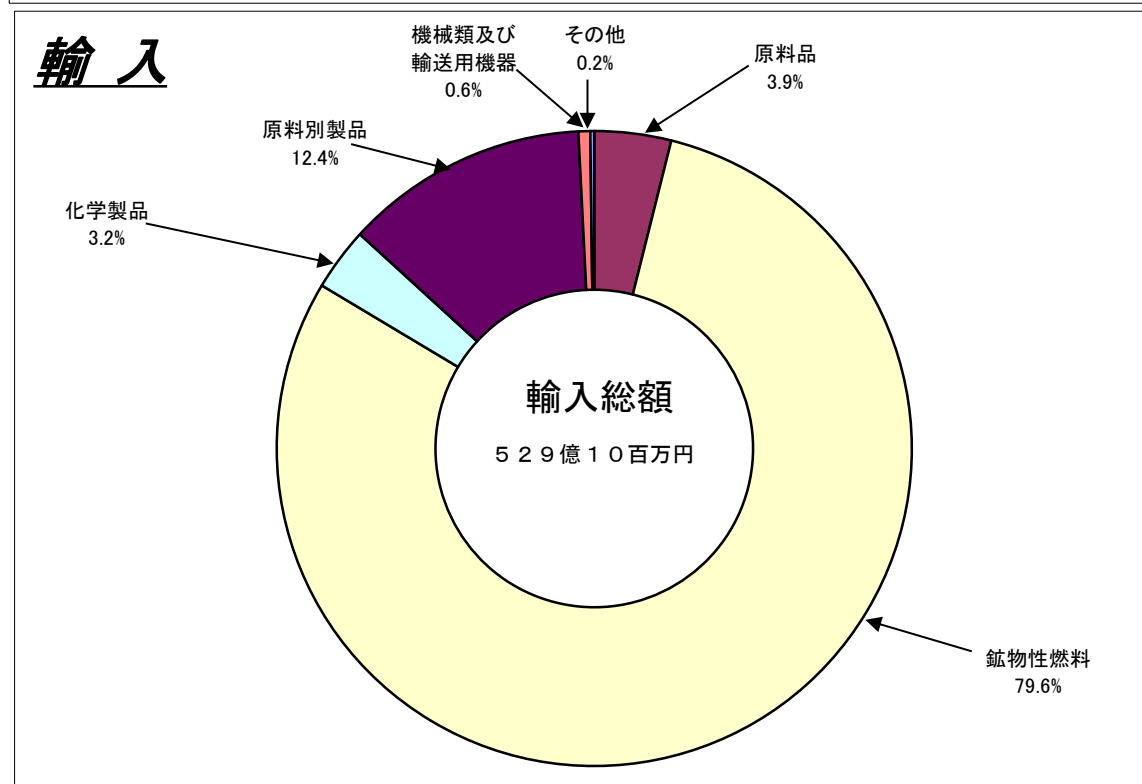
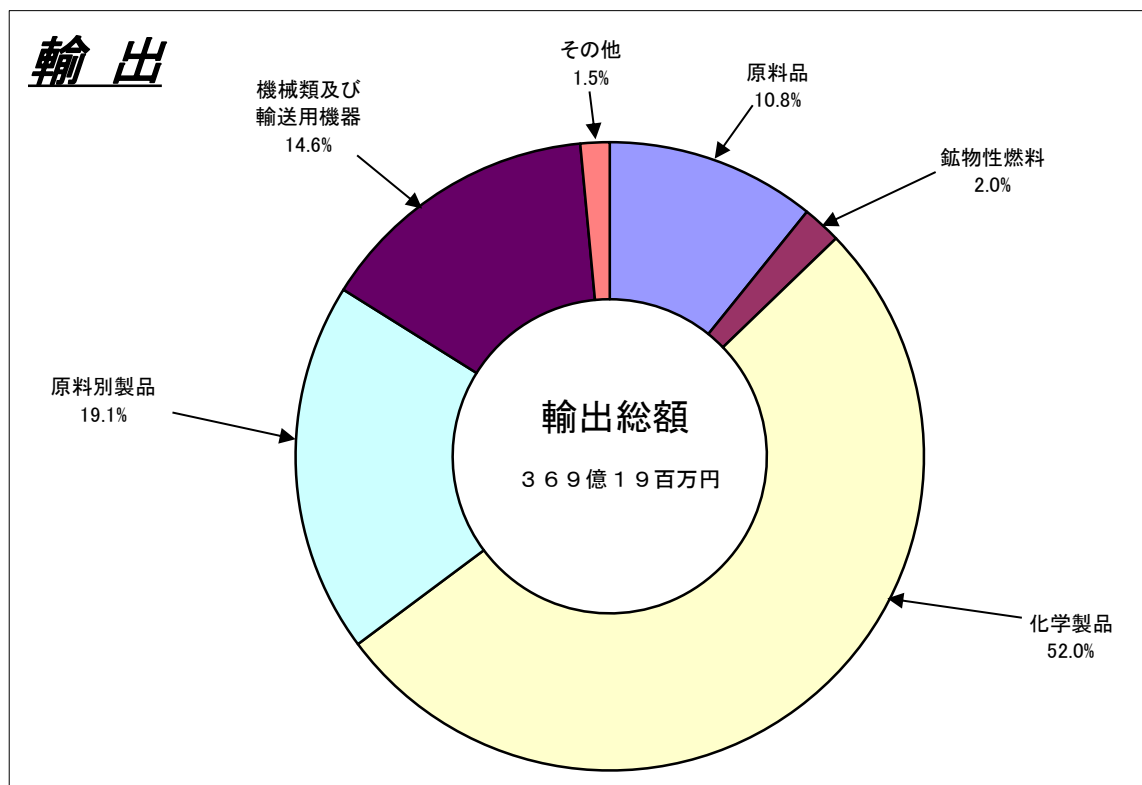
2. 徳山・下松港 主要輸入品

平成 25 年 6 月 分

品 名		当 年					前 年	
		数 量	単 位	前 年 同期比	価額 (千円)	前 年 同期比	構成比	価額 (千円)
総 額	当月				52,910,168	106.8%	100.0%	49,558,105
	累計				355,017,366	106.0%	100.0%	334,893,806
1. 食料品	当月				2,370	100.8%	0.0%	2,352
	累計				181,156	866.6%	0.1%	20,904
2. 原料品	当月				2,051,525	138.1%	3.9%	1,485,421
	累計				12,625,675	136.1%	3.6%	9,276,292
生ゴム	当月	3,514	MT	129.2%	134,720	449.6%	0.3%	29,962
	累計	25,557	MT	161.6%	1,275,313	352.9%	0.4%	361,396
塩	当月	183,749	MT	220.2%	966,554	291.7%	1.8%	331,347
	累計	1,101,604	MT	124.7%	5,493,052	146.2%	1.5%	3,757,758
鉄鋼くず	当月	3,300	MT	76.4%	564,121	77.1%	1.1%	731,976
	累計	22,067	MT	102.1%	4,015,271	112.8%	1.1%	3,560,492
非鉄金属鉱	当月	623	MT	46.8%	343,509	158.9%	0.6%	216,114
	累計	4,122	MT	58.3%	1,449,693	157.4%	0.4%	921,103
3. 鉱物性燃料	当月				42,136,423	113.0%	79.6%	37,282,847
	累計				301,472,549	109.0%	84.9%	276,681,961
石炭	当月	512,986	MT	86.3%	5,432,769	85.5%	10.3%	6,353,320
	累計	3,652,756	MT	96.1%	39,917,348	93.7%	11.2%	42,584,018
原油及び粗油	当月	333,883	KL	94.1%	21,872,323	109.7%	41.3%	19,937,395
	累計	2,610,434	KL	93.2%	172,302,738	102.5%	48.5%	168,064,252
石油製品	当月				13,083,515	130.5%	24.7%	10,029,480
	累計				77,614,715	137.5%	21.9%	56,453,814
液化石油ガス	当月	19,010	MT	163.4%	1,747,816	181.6%	3.3%	962,652
	累計	125,140	MT	107.1%	11,587,447	121.0%	3.3%	9,579,877
4. 化学製品	当月				1,710,349	113.2%	3.2%	1,510,318
	累計				10,602,321	123.4%	3.0%	8,595,307
有機化合物	当月				698,724	172.4%	1.3%	405,345
	累計				4,809,845	347.7%	1.4%	1,383,365
無機化合物	当月	6,640	MT	93.5%	506,634	61.4%	1.0%	825,426
	累計	41,044	MT	83.2%	3,528,107	66.4%	1.0%	5,312,144
5. 原料別製品	当月				6,569,995	110.8%	12.4%	5,928,012
	累計				26,620,246	101.1%	7.5%	26,322,538
鉄鋼	当月	34,743	MT	87.7%	5,289,374	108.6%	10.0%	4,869,101
	累計	138,528	MT	88.6%	19,724,889	103.3%	5.6%	19,096,704
非鉄金属	当月	274	MT	72.1%	357,377	74.5%	0.7%	479,893
	累計	2,493	MT	109.3%	2,719,603	104.6%	0.8%	2,599,915
6. 機械類及び輸送用機器	当月				321,736	149.4%	0.6%	215,306
	累計				2,949,875	82.5%	0.8%	3,574,816
7.その他	当月				117,770	3.8%	0.2%	3,133,849
	累計				565,544	5.4%	0.2%	10,421,988

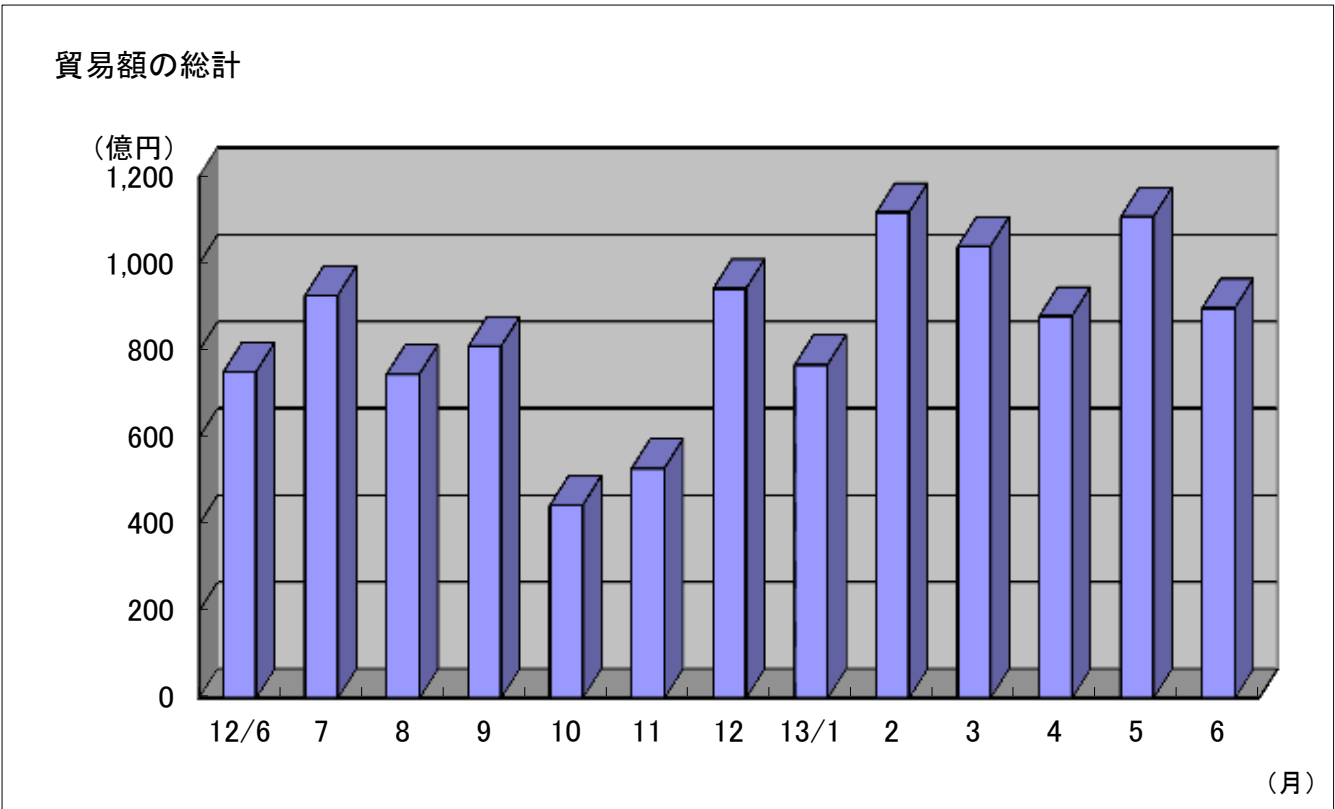
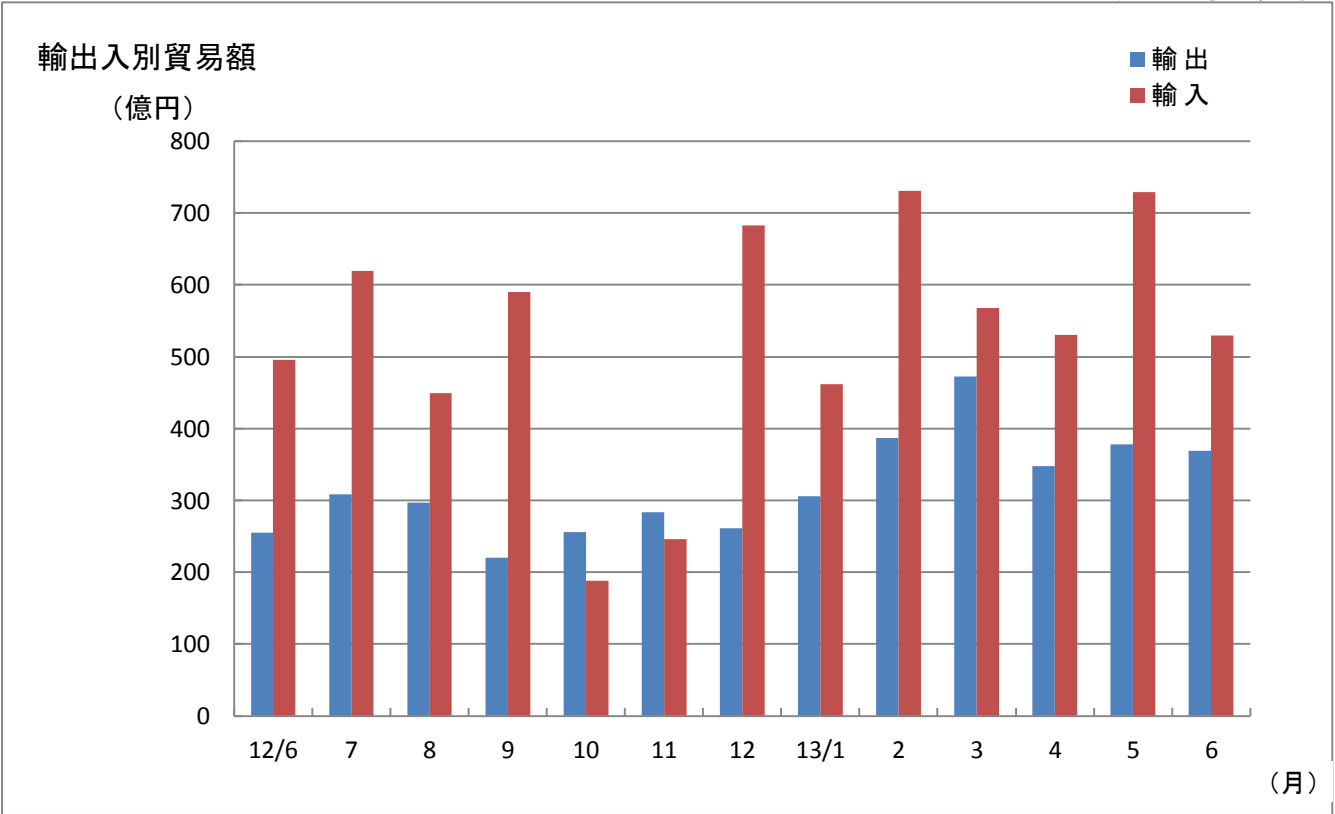
3. 徳山・下松港 品別割合グラフ

平成25年6月分



4. 徳山・下松港 貿易額推移グラフ

平成25年6月分



(億円)													
月	12/6	7	8	9	10	11	12	13/1	2	3	4	5	6
輸出	255	308	297	220	256	283	261	306	387	472	348	378	369
輸入	496	619	449	590	188	246	683	462	731	568	530	729	529
合計	751	927	746	810	444	529	943	768	1,118	1,040	879	1,108	898

三 田 尻 中 関 港 貿 易 概 況 (平成25年6月分速報値)

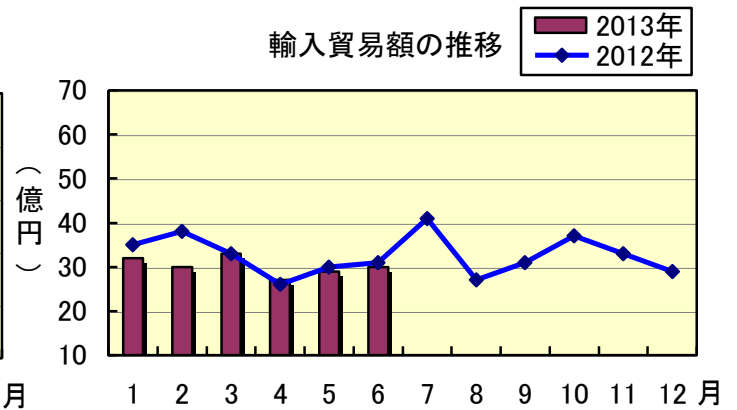
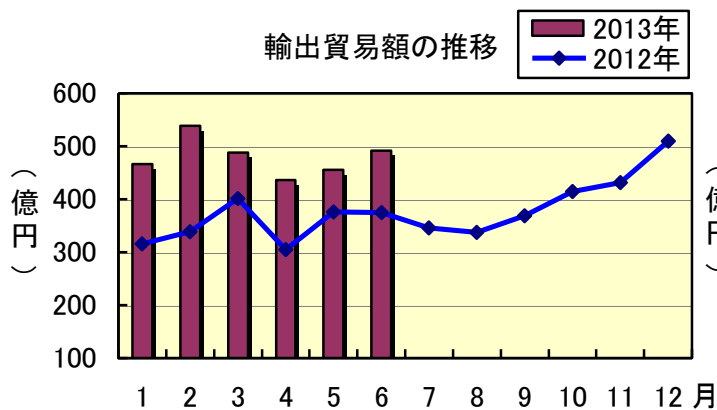
平成25年7月25日
徳山税関支署防府出張所

輸出は2か月連続の増加、輸入も2か月連続の増加。

1 貿 易 額

(単位：百万円)

	価 額	前年同月比
輸 出	49,165	131.1%
輸 入	3,033	98.7%

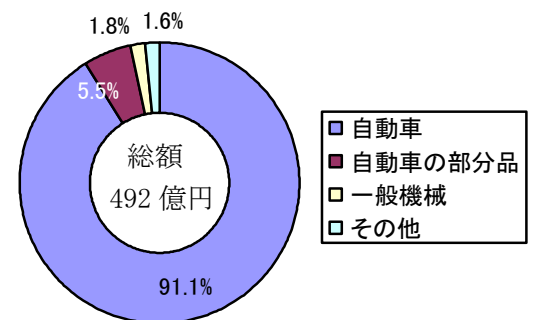


2 輸 出 動 向

主要品目

(単位：千円)

品 目	当月価額	前年同月比	主な仕向地
自 動 車	44,783,861	135.9%	アメリカ、オーストラリア、カナダ
自動車の部分品	2,697,503	83.2%	中国、タイ、台湾
一 般 機 械	896,100	170.1%	マレーシア、オーストラリア、ニュージーランド

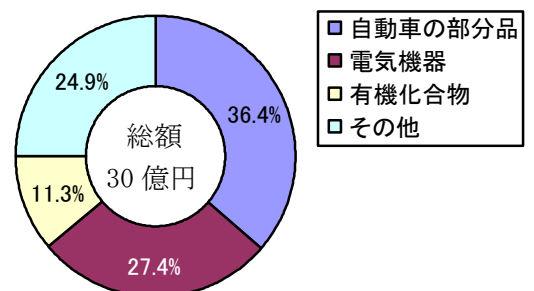


3 輸 入 動 向

主要品目

(単位：千円)

品 目	当月価額	前年同月比	主な原産国
自動車の部分品	1,103,947	122.2%	中国、韓国、ドイツ
電 気 機 器	829,481	172.6%	マレーシア、中国、フィリピン
有機化合物	344,154	28.2%	パキスタン、アメリカ、中国



平生港貿易概況 平成25年6月分(速報値)

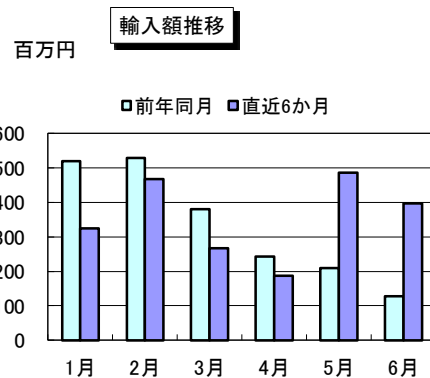
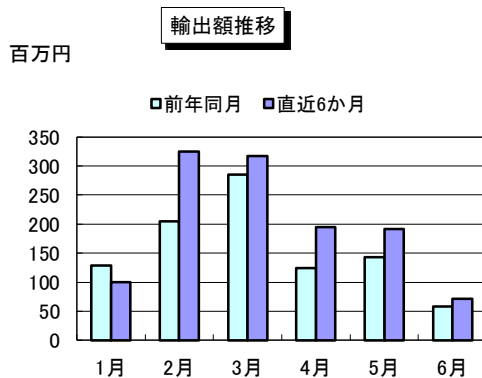
平成25年8月1日
徳山税関支署 平生出張所

【貿易額】

(単位:千円、%)

区 分	当 月			累 計	
	貿易額	前月比	前年同月比	貿易額	前年同期比
輸 出	71,555	37.4	123.1	1,198,997	127.0
輸 入	397,222	81.8	310.1	2,129,157	106.0
輸出入総額	468,777	69.3	251.7	3,328,154	112.7

※輸出入貿易額は速報値



【主要輸出品目】

(単位:千円、%)

品 名	当 月			累 計			当月 主要輸出国
	価 額	前年同月比	構成比	価 額	前年同期比	構成比	
化学製品	71,555	123.1	100.0	1,198,997	128.6	100.0	タイ・韓国
そ の 他	0	—	—	0	全減	—	—

【主要輸入品目】

(単位:千円、%)

品 名	当 月			累 計			当月 主要輸入国
	価 額	前年同月比	構成比	価 額	前年同期比	構成比	
製材	0	—	—	2,060	全増	0.1	—
化学製品	0	—	—	0	全減	—	—
合 板	397,222	310.1	100.0	2,127,097	106.1	99.9	インドネシア・マレーシア
そ の 他	0	—	—	0	—	—	—

【外国貿易船入港隻数】

(単位:隻、トン、%)

船 籍	当 月				1月以降累計		
	隻数	純トン数	前月比	前年同月比	隻数	純トン数	前年同期比
日 本	0	0	—	—	0	0	—
外 国	5	16,373	100.0	166.7	24	78,631	88.9
合 計	5	16,373	100.0	166.7	24	78,631	88.9

密輸に関する情報は

フリーダイヤル シロイ クロイ
0120 - 461 - 961

この資料に関するお問い合わせは
徳山税関支署 平生出張所
TEL (0820)-56-3076