

管内貿易概況（徳山、光、防府、平生）

平成24年6月分（速報値）

平成24年8月1日
徳山税関支署

輸出は1か月ぶりのマイナス 輸入も1か月ぶりのマイナス

1. 総額

輸出	630億80百万円	（－28.0％）
輸入	527億50百万円	（－27.4％）
輸出入差引額	103億30百万円の出超	

（増減比は前年同月比、以下同じ。）

2. 輸出

輸出総額は、630億80百万円、伸び率－28.0％、金額にして245億74百万円の減少で、1か月ぶりのマイナスとなった。これは、合成ゴム、プラスチック、一般機械などは増加したものの、自動車、船舶類、石油及び同製品などが減少したことが主な要因となっている。

品目別動向では、アメリカ、中国等向けの合成ゴムが3億33百万円の増加、中国、インド等向けのプラスチックが3億28百万円の増加、オーストラリア、タイ等向けの一般機械が3億18百万円の増加となった。

一方、北米、オーストラリア等向けの自動車が114億51百万円の減少、船舶類が34億90百万円の全減、韓国、中国等向けの石油及び同製品が29億46百万円の減少となった。

《増加品目》合成ゴム	24億25百万円（	3億33百万円増、＋	15.9％）
プラスチック	33億60百万円（	3億28百万円増、＋	10.8％）
一般機械	9億16百万円（	3億18百万円増、＋	53.2％）
《減少品目》自動車	329億61百万円（	114億51百万円減、－	25.8％）
船舶類	0円（	34億90百万円減、	全減）
石油及び同製品	4億11百万円（	29億46百万円減、－	87.8％）

3. 輸入

輸入総額は、527億50百万円、伸び率－27.4％、金額にして198億94百万円の減少で、1か月ぶりのマイナスとなった。これは、液化石油ガス、石油製品は増加したものの、原油及び粗油、鉄鋼、塩などが減少したことが主な要因となっている。

品目別動向では、サウジアラビアからの液化石油ガスが9億63百万円の全増、インド、サウジアラビア等からの石油製品が7億96百万円増加となった。

一方、アラブ首長国連邦、カタールからの原油及び粗油が178億96百万円の減少、南アフリカ、ニューカレドニア等からの鉄鋼が11億70百万円の減少、オーストラリアからの塩が7億円の減少となった。

《増加品目》液化石油ガス	9億63百万円（	9億63百万円増、	全増）
石油製品	100億29百万円（	7億95百万円増、＋	8.6％）
《減少品目》原油及び粗油	199億37百万円（	178億96百万円減、－	47.3％）
鉄鋼	48億88百万円（	11億70百万円減、－	19.3％）
塩	3億14百万円（	7億00百万円減、－	69.1％）

注. この内容を引用されるときは、徳山税関支署発表による旨附記してください。

1. 徳山税関支署管内 主要輸出品

平成 24 年 6 月 分

品 名		当 年					前 年	
		数 量	単 位	前 年 同期比	価額 (千円)	前 年 同期比	構成比	価額 (千円)
総 額	当月				63,080,000	72.0%	100.0%	87,653,757
	累計				385,082,004	87.8%	100.0%	438,728,300
1. 食料品	当月				10,386	4922.3%	0.0%	211
	累計				39,447	182.6%	0.0%	21,605
2. 原料品	当月				2,745,257	112.3%	4.4%	2,445,469
	累計				21,437,943	112.2%	5.6%	19,113,601
合成ゴム	当月	8,057	MT	126.6%	2,424,781	115.9%	3.8%	2,091,495
	累計	66,609	MT	113.9%	19,357,064	113.7%	5.0%	17,027,901
人造繊維	当月	530	MT	121.0%	160,881	86.4%	0.3%	186,181
	累計	3,652	MT	80.9%	1,243,616	74.8%	0.3%	1,662,353
3. 鉱物性燃料	当月				566,212	14.8%	0.9%	3,832,739
	累計				3,375,549	43.6%	0.9%	7,741,636
石油及び同製品	当月				411,037	12.2%	0.7%	3,356,653
	累計				2,215,501	32.9%	0.6%	6,724,030
4. 化学製品	当月				14,397,658	82.9%	22.8%	17,361,669
	累計				86,021,134	67.7%	22.3%	127,024,068
有機化合物	当月				9,102,333	80.7%	14.4%	11,280,055
	累計				52,282,971	64.5%	13.6%	81,058,917
無機化合物	当月	3,171	MT	65.7%	1,531,735	57.1%	2.4%	2,683,824
	累計	24,599	MT	35.3%	10,191,860	63.4%	2.6%	16,074,126
プラスチック	当月	19,756	MT	118.1%	3,359,547	110.8%	5.3%	3,031,812
	累計	118,873	MT	77.2%	20,809,475	82.6%	5.4%	25,190,780
5. 原料別製品	当月				6,679,040	80.5%	10.6%	8,294,368
	累計				40,051,159	80.8%	10.4%	49,585,779
セメント	当月	46,800	MT	127.6%	136,323	161.0%	0.2%	84,678
	累計	190,060	MT	97.5%	526,174	106.6%	0.1%	493,399
鉄鋼	当月	40,537	MT	123.4%	6,222,416	95.0%	9.9%	6,550,730
	累計	192,202	MT	82.5%	36,086,745	81.8%	9.4%	44,116,686
金属製品	当月				130,579	11.7%	0.2%	1,113,288
	累計				633,145	40.7%	0.2%	1,553,886
6. 機械類及び輸送用機器	当月				37,708,765	68.6%	59.8%	54,987,045
	累計				229,167,620	99.8%	59.5%	229,533,223
一般機械	当月				916,476	153.2%	1.5%	598,359
	累計				4,660,892	128.3%	1.2%	3,632,057
電気機器	当月				174,707	44.1%	0.3%	396,440
	累計				938,771	74.9%	0.2%	1,253,659
自動車	当月	28,856	NO	80.6%	32,960,676	74.2%	52.3%	44,411,374
	累計	160,970	NO	111.7%	184,332,524	102.2%	47.9%	180,449,373
自動車の部分品	当月	3,692,590	KG	66.8%	3,655,683	60.0%	5.8%	6,090,872
	累計	19,819,518	KG	77.3%	21,787,723	73.2%	5.7%	29,754,299
船舶類	当月				0	全減	0.0%	3,490,000
	累計				17,441,023	120.8%	4.5%	14,443,835
7. その他	当月				972,682	132.8%	1.5%	732,256
	累計				4,989,152	87.4%	1.3%	5,708,388

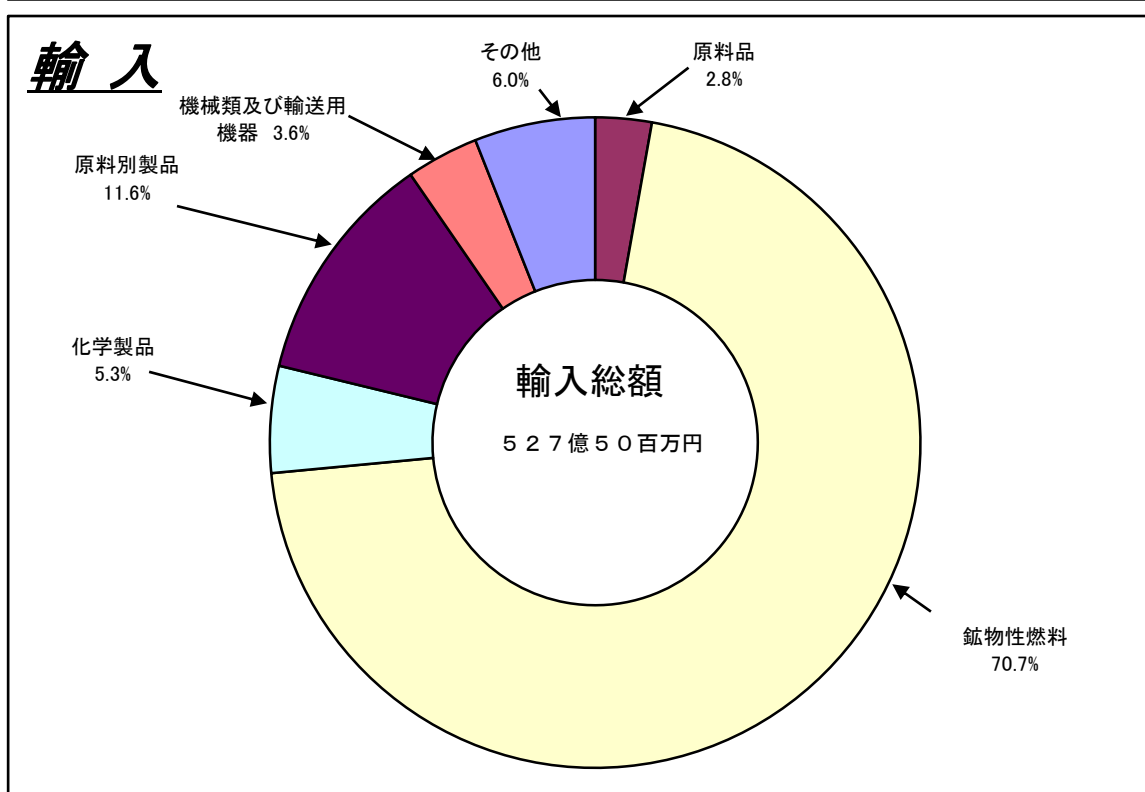
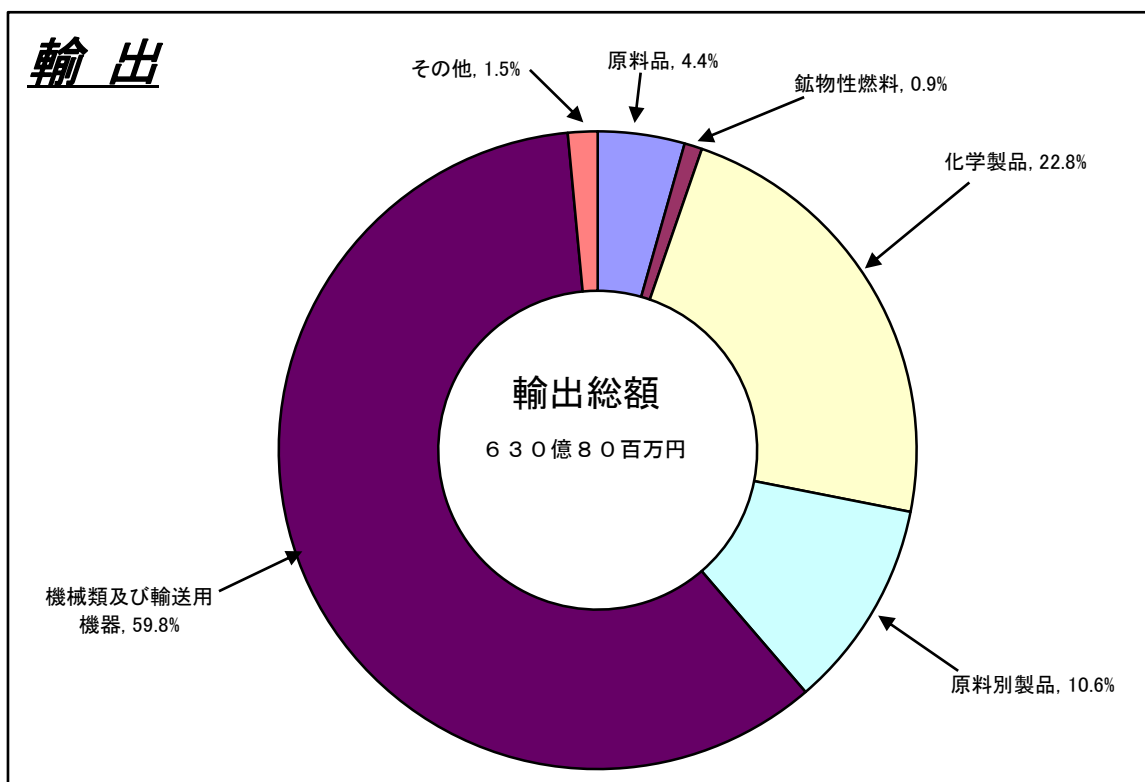
2. 徳山税関支署管内 主要輸入品

平成 24 年 6 月 分

品 名		当 年					前 年	
		数 量	単 位	前 年 同期比	価額 (千円)	前 年 同期比	構成比	価額 (千円)
総 額	当月				52,749,873	72.6%	100.0%	72,644,338
	累計				355,985,957	90.2%	100.0%	394,810,099
1. 食料品	当月				2,352	40.0%	0.0%	5,880
	累計				24,232	81.0%	0.0%	29,930
2. 原料品	当月				1,479,381	55.3%	2.8%	2,675,450
	累計				9,226,863	53.0%	2.6%	17,423,029
生ゴム	当月	2,720	MT	78.0%	29,962	15.4%	0.1%	194,336
	累計	15,812	MT	69.2%	361,396	35.5%	0.1%	1,017,119
塩	当月	83,454	MT	43.2%	313,747	30.9%	0.6%	1,014,243
	累計	883,604	MT	70.8%	3,695,059	55.8%	1.0%	6,622,335
鉄鋼くず	当月	4,318	MT	106.4%	731,976	80.2%	1.4%	912,537
	累計	21,619	MT	71.9%	3,561,614	54.2%	1.0%	6,577,095
非鉄金属鉱	当月	1,330	MT	78.7%	216,114	51.4%	0.4%	420,538
	累計	7,070	MT	68.9%	921,103	38.8%	0.3%	2,371,907
3. 鉱物性燃料	当月				37,279,995	69.4%	70.7%	53,690,003
	累計				276,528,641	92.6%	77.7%	298,737,383
石炭	当月	594,535	MT	102.8%	6,350,468	95.9%	12.0%	6,622,834
	累計	3,801,493	MT	108.2%	42,430,698	118.6%	11.9%	35,780,716
原油及び粗油	当月	354,894	KL	56.8%	19,937,395	52.7%	37.8%	37,833,832
	累計	2,800,327	KL	85.4%	168,064,252	91.5%	47.2%	183,709,123
石油製品	当月				10,029,480	108.6%	19.0%	9,233,337
	累計				56,453,814	83.0%	15.9%	67,976,009
液化石油ガス	当月	11,633	MT	全増	962,652	全増	1.8%	0
	累計	116,811	MT	79.8%	9,579,877	85.4%	2.7%	11,223,327
4. 化学製品	当月				2,816,440	75.8%	5.3%	3,713,928
	累計				17,094,343	91.8%	4.8%	18,623,240
有機化合物	当月				1,624,747	66.0%	3.1%	2,461,372
	累計				9,010,820	77.3%	2.5%	11,659,092
無機化合物	当月	7,199	MT	85.5%	829,106	99.2%	1.6%	835,562
	累計	50,120	MT	111.6%	5,339,600	118.8%	1.5%	4,495,566
5. 原料別製品	当月				6,121,231	73.3%	11.6%	8,354,165
	累計				28,791,113	80.9%	8.1%	35,580,121
鉄鋼	当月	39,672	MT	112.0%	4,887,918	80.7%	9.3%	6,058,203
	累計	156,892	MT	97.0%	19,190,304	76.6%	5.4%	25,049,365
非鉄金属	当月	380	MT	102.7%	479,893	68.6%	0.9%	699,867
	累計	2,301	MT	82.3%	2,606,518	90.4%	0.7%	2,884,694
6. 機械類及び 輸送用機器	当月				1,897,369	108.4%	3.6%	1,750,866
	累計				13,779,722	137.8%	3.9%	9,998,799
7.その他	当月				3,153,105	128.5%	6.0%	2,454,046
	累計				10,541,043	73.1%	3.0%	14,417,597

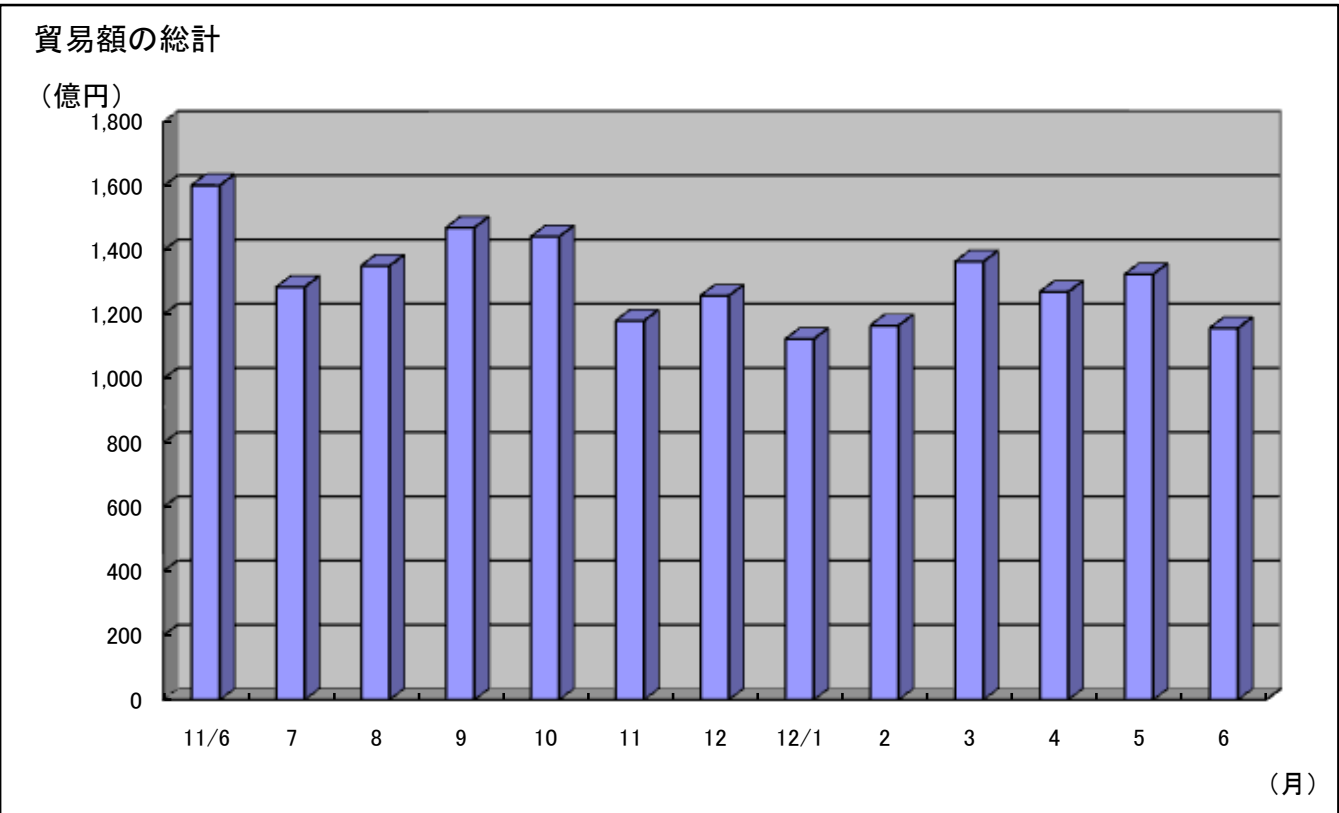
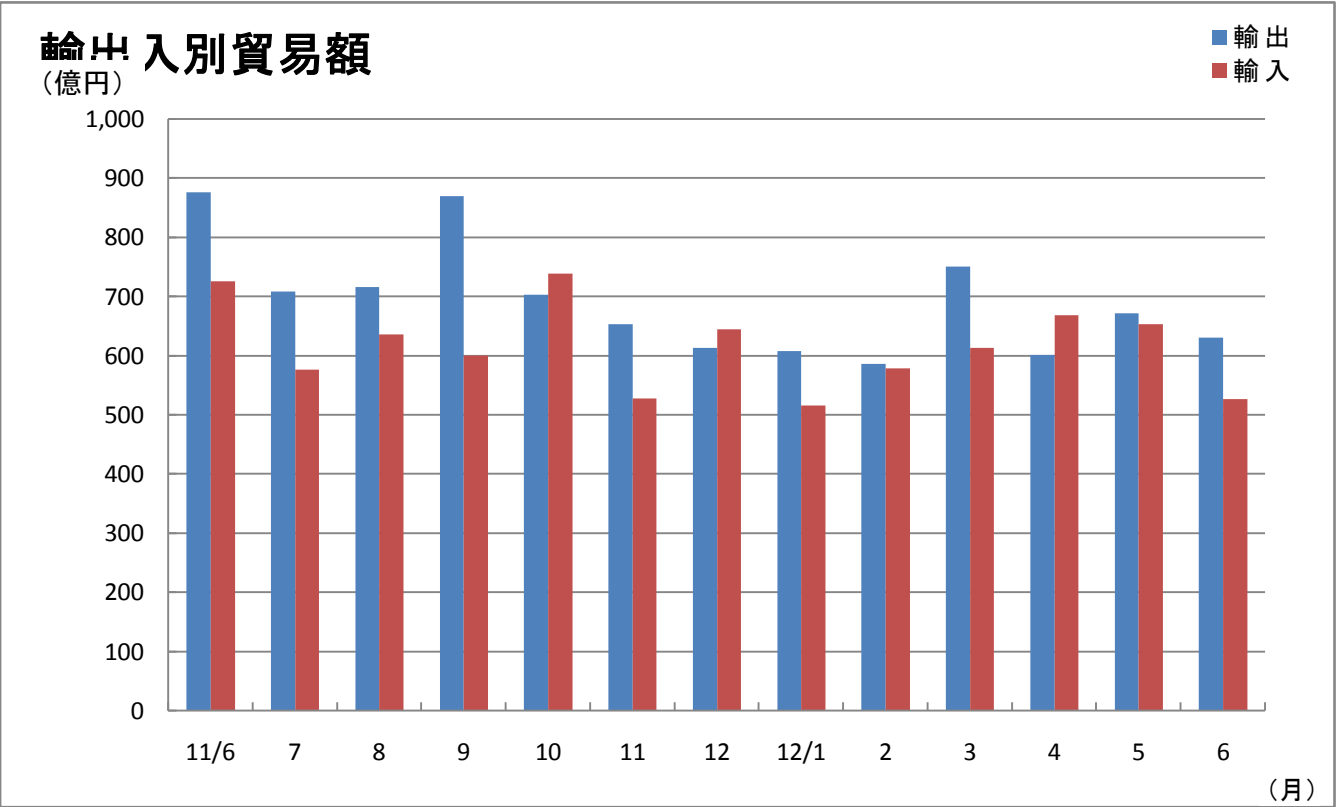
3. 徳山税関支署管内 品別割合グラフ

平成24年6月分



4. 徳山税関支署管内 貿易額推移グラフ

平成24年6月分



(億円)

月	11/6	7	8	9	10	11	12	12/1	2	3	4	5	6
輸出	877	709	716	870	703	654	614	608	587	751	602	672	631
輸入	726	577	636	601	739	528	645	516	579	614	669	654	527
合計	1,603	1,286	1,352	1,471	1,443	1,181	1,259	1,124	1,166	1,365	1,271	1,326	1,158

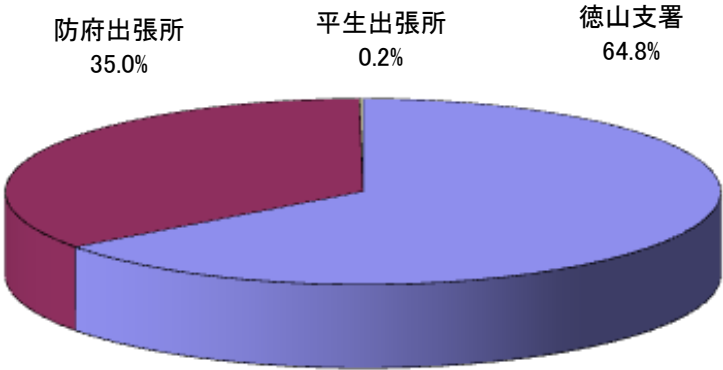
5. 署所別輸出入額表

平成24年6月分

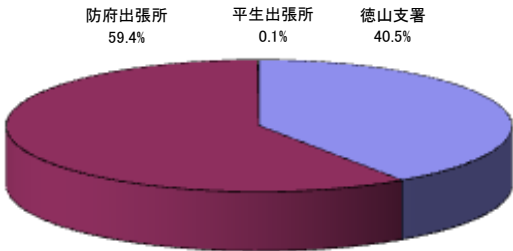
(単位:千円)

	区 分	本 月	前 年 同月比	1 月 以 降 累 計		前 年 同期比
				平成24年	平成23年	
徳山支署 (光出張所を 含む)	輸 出	25,524,589	71.0%	173,117,780	220,193,865	78.6%
	輸 入	49,548,798	72.1%	334,676,789	374,781,866	89.3%
	総 額	75,073,387	71.7%	507,794,569	594,975,731	85.3%
防府出張所	輸 出	37,497,267	72.8%	211,020,196	216,456,587	97.5%
	輸 入	3,072,973	94.4%	19,301,253	17,181,259	112.3%
	総 額	40,570,240	74.1%	230,321,449	233,637,846	98.6%
平生出張所	輸 出	58,144	32.5%	944,028	2,077,848	45.4%
	輸 入	128,102	19.8%	2,007,915	2,846,974	70.5%
	総 額	186,246	22.5%	2,951,943	4,924,822	59.9%
総 額	輸 出	63,080,000	72.0%	385,082,004	438,728,300	87.8%
	輸 入	52,749,873	72.6%	355,985,957	394,810,099	90.2%
	総 額	115,829,873	72.3%	741,067,961	833,538,399	88.9%

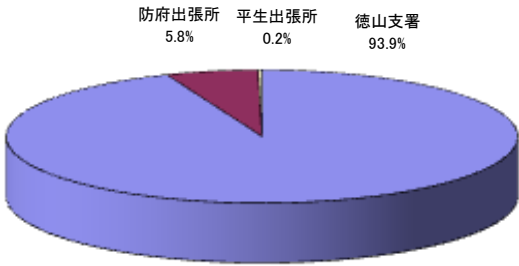
署所別輸出入総額の割合



輸出



輸入



6. 港別外国貿易船入港実績表

平成24年6月

(単位：隻、トン、%)

港区別		当 月			1 月以降累計				
		隻数	純トン数	前 年 同 月 比	平成24年		平成23年		前 年 同 期 比
				隻数	隻数	純トン数	隻数	純トン数	隻数
徳山下松港 (徳山港区)	日本	12	198,056	171.4%	41	395,691	35	228,186	117.1%
	外国	108	530,775	86.4%	630	3,744,727	760	4,526,600	82.9%
	計	120	728,831	90.9%	671	4,140,418	795	4,754,786	84.4%
徳山下松港 (下松港区)	日本	1	24,484	全増	4	74,626	3	2,497	133.3%
	外国	12	70,494	133.3%	72	491,598	72	570,506	100.0%
	計	13	94,978	130.0%	76	566,224	75	573,003	101.3%
徳山下松港 (光港区)	日本	0	0	－	0	0	0	0	－
	外国	7	51,027	87.5%	42	197,962	61	266,256	68.9%
	計	7	51,027	87.5%	42	197,962	61	266,256	68.9%
三田尻中関港	日本	0	0	0.0%	7	133,490	9	153,741	77.8%
	外国	43	374,944	95.6%	229	2,107,119	222	2,033,607	103.2%
	計	43	374,944	89.6%	236	2,240,609	231	2,187,348	102.2%
平生港	日本	0	0	－	0	0	0	0	－
	外国	3	9,502	75.0%	27	85,466	23	77,118	117.4%
	計	3	9,502	75.0%	27	85,466	23	77,118	117.4%
合 計	日本	13	222,540	118.2%	52	603,807	47	384,424	110.6%
	外国	173	1,036,742	90.6%	1,000	6,626,872	1,138	7,474,087	87.9%
	計	186	1,259,282	92.1%	1,052	7,230,679	1,185	7,858,511	88.8%