

# 管内貿易概況（徳山、光、防府、平生）

## 平成２４年２月分（速報値）

平成２４年３月２９日  
徳山税関支署

### 輸出は５か月連続のマイナス 輸入は２か月ぶりのプラス

#### １．総額

輸 出	５８７億１７百万円	（－２４．６％）
輸 入	５７８億７２百万円	（＋ ７．９％）
輸出入差引額	８億４６百万円の出超	

（増減比は前年同月比、以下同じ。）

#### ２．輸出

輸出総額は、５８７億１７百万円、伸び率－２４．６％、金額にして１９１億８３百万円の減少で５か月連続のマイナスとなった。これは、合成ゴムなどは増加したものの、自動車、有機化合物などが減少したことが主な要因となっている。

品目別動向では、アメリカ、中国等向けの合成ゴムが７億８９百万円の増加となった。

一方、北米、オーストラリア等向けの自動車が８０億４０百万円の減少、中国、韓国等向けの有機化合物が４２億４１百万円の減少、中国、アメリカ等向けの自動車の部分品が２９億３０百万円の減少、韓国、中国等向けの鉄鋼が２２億２９百万円の減少、中国、インド等向けのプラスチックが１２億１６百万円の減少となった。

《増加品目》合成ゴム ３５億４２百万円（ ７億８９百万円増、＋ ２８．７％）

《減少品目》自動車 ２９３億４４百万円（ ８０億４０百万円減、－ ２１．５％）  
有機化合物 ７９億３６百万円（ ４２億４１百万円減、－ ３４．８％）  
自動車の部分品 ３６億０８百万円（ ２９億３０百万円減、－ ４４．８％）  
鉄鋼 ５２億９０百万円（ ２２億２９百万円減、－ ２９．６％）  
プラスチック ３２億３８百万円（ １２億１６百万円減、－ ２７．３％）

#### ３．輸入

輸入総額は、５７８億７２百万円、伸び率＋７．９％、金額にして４２億１９百万円の増加で２か月ぶりのプラスとなった。これは、石油製品、液化石油ガスなどは減少したものの、原油及び粗油、機械類及び輸送用機器などが増加したことが主な要因となっている。

品目別動向では、アラブ首長国連邦、カタールからの原油及び粗油が６８億７５百万円の増加、パナマ、中国等からの機械類及び輸送用機器が２１億０６百万円の増加、ニューカレドニア、南アフリカ等からの鉄鋼が１３億８３百万円の増加、ドイツ、ブラジル等からの有機化合物が９億７４百万円の増加、オーストラリア、インドネシア等からの石炭が６億９１百万円の増加となった。

一方、サウジアラビア、インド等からの石油製品が２８億９８百万円の減少、サウジアラビアからの液化石油ガスが１７億５３百万円の減少となった。

《増加品目》原油及び粗油 ２７２億８９百万円（ ６８億７５百万円増、＋ ３３．７％）  
機械類及び輸送用機器 ３６億２６百万円（ ２１億０６百万円増、約 ２．４倍）  
鉄鋼 ３２億０５百万円（ １３億８３百万円増、＋ ７５．９％）  
有機化合物 ２１億５５百万円（ ９億７４百万円増、＋ ８２．５％）  
石炭 ７９億０６百万円（ ６億９１百万円増、＋ ９．６％）

《減少品目》石油製品 ８７億９０百万円（ ２８億９８百万円減、－ ２４．８％）  
液化石油ガス ８億８２百万円（ １７億５３百万円減、－ ６６．５％）

注．この内容を引用されるときは、徳山税関支署発表による旨附記してください。

# 1. 徳山税関支署管内 主要輸出品

平成 24 年 2 月 分

品 名		当 年					前 年	
		数 量	単 位	前 年 同期比	価額 (千円)	前 年 同期比	構成比	価額 (千円)
総 額	当月				58,717,327	75.4%	100.0%	77,900,086
	累計				119,519,313	77.2%	100.0%	154,911,276
1. 食料品	当月				5,989	502.0%	0.0%	1,193
	累計				8,400	171.8%	0.0%	4,889
2. 原料品	当月				4,034,563	133.5%	6.9%	3,022,978
	累計				7,313,121	121.8%	6.1%	6,006,205
合成ゴム	当月	13,643	MT	141.6%	3,542,087	128.7%	6.0%	2,753,183
	累計	24,381	MT	122.1%	6,577,149	119.4%	5.5%	5,508,446
人造繊維	当月	674	MT	88.8%	243,839	91.5%	0.4%	266,574
	累計	1,357	MT	101.1%	463,121	96.0%	0.4%	482,375
3. 鉱物性燃料	当月				394,282	127.7%	0.7%	308,741
	累計				1,146,603	156.4%	1.0%	733,053
石油及び同製品	当月				242,970	78.7%	0.4%	308,741
	累計				570,328	77.8%	0.5%	733,053
4. 化学製品	当月				13,416,502	67.0%	22.8%	20,021,128
	累計				25,759,987	63.6%	21.6%	40,496,440
有機化合物	当月				7,936,161	65.2%	13.5%	12,177,319
	累計				15,663,586	61.5%	13.1%	25,465,791
無機化合物	当月	3,249	MT	38.7%	1,787,870	74.2%	3.0%	2,410,172
	累計	5,834	MT	23.9%	3,520,330	74.2%	2.9%	4,747,421
プラスチック	当月	19,946	MT	64.2%	3,237,876	72.7%	5.5%	4,453,972
	累計	34,952	MT	60.2%	5,698,256	69.0%	4.8%	8,263,148
5. 原料別製品	当月				5,955,727	75.4%	10.1%	7,896,545
	累計				11,188,802	75.6%	9.4%	14,805,985
セメント	当月	0	MT	全減	0	全減	0.0%	28,070
	累計	13,880	MT	46.3%	31,606	38.0%	0.0%	83,211
鉄鋼	当月	24,589	MT	55.3%	5,289,917	70.4%	9.0%	7,518,489
	累計	45,452	MT	64.3%	9,670,135	70.4%	8.1%	13,742,876
金属製品	当月				46,495	65.6%	0.1%	70,841
	累計				80,989	48.2%	0.1%	168,146
6. 機械類及び輸送用機器	当月				33,979,575	74.6%	57.9%	45,528,749
	累計				72,410,472	79.5%	60.6%	91,069,576
一般機械	当月				789,663	95.2%	1.3%	829,758
	累計				1,231,773	90.6%	1.0%	1,359,264
電気機器	当月				116,159	45.1%	0.2%	257,344
	累計				200,238	59.1%	0.2%	338,827
自動車	当月	25,933	NO	84.6%	29,343,970	78.5%	50.0%	37,383,899
	累計	51,960	NO	85.6%	57,441,907	77.3%	48.1%	74,294,242
自動車の部分品	当月	3,124,873	KG	58.6%	3,607,983	55.2%	6.1%	6,537,748
	累計	5,579,480	KG	62.4%	6,536,204	60.2%	5.5%	10,855,263
船舶類	当月				120,000	23.1%	0.2%	520,000
	累計				6,998,550	165.8%	5.9%	4,221,980
7. その他	当月				930,689	83.0%	1.6%	1,120,752
	累計				1,691,928	94.3%	1.4%	1,795,128

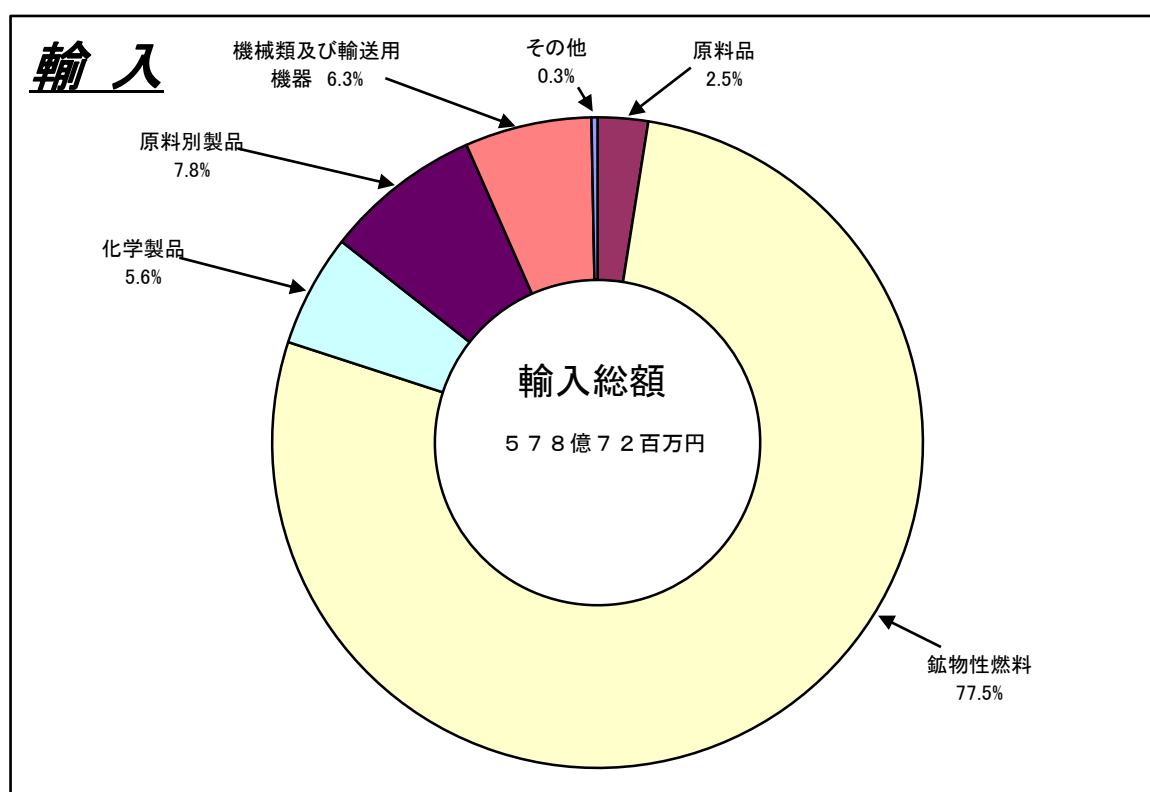
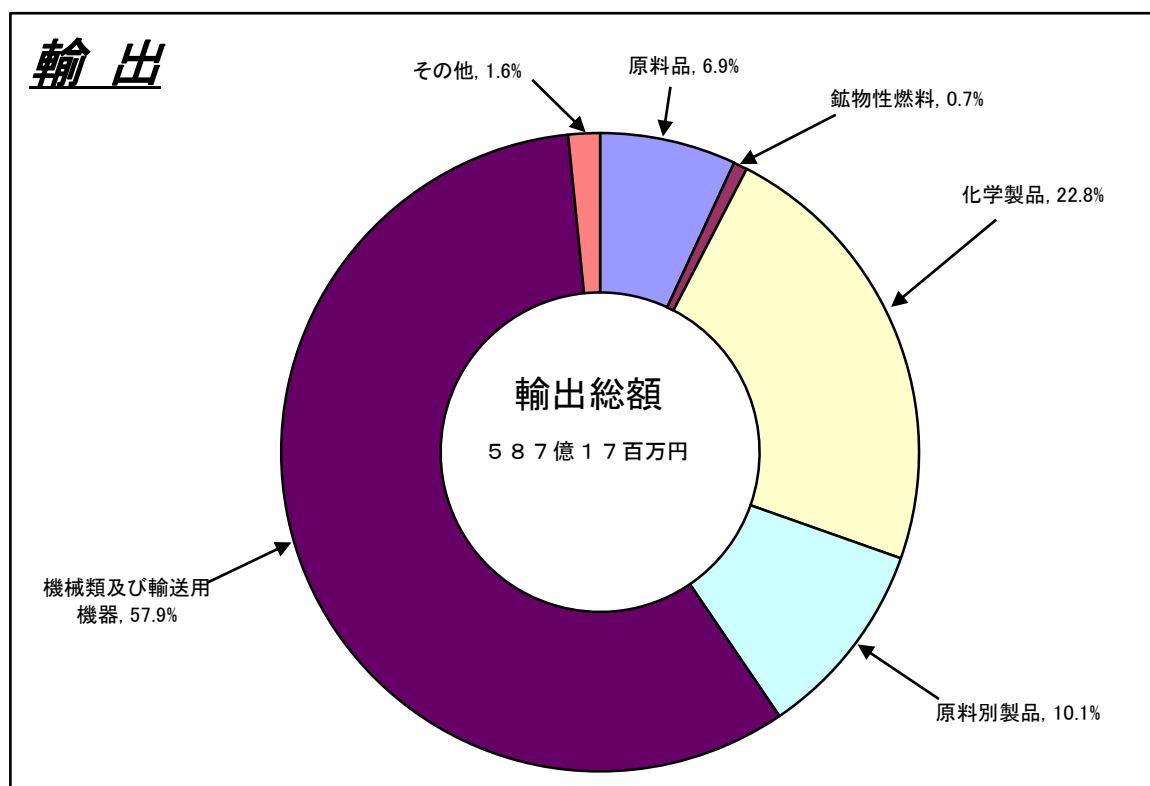
## 2. 徳山税関支署管内 主要輸入品

平成 24 年 2 月 分

品 名		当 年					前 年	
		数 量	単 位	前 年 同期比	価額 (千円)	前 年 同期比	構成比	価額 (千円)
総 額	当月				57,871,794	107.9%	100.0%	53,653,232
	累計				109,453,650	92.6%	100.0%	118,190,443
1. 食料品	当月				4,696	59.7%	0.0%	7,865
	累計				8,253	61.3%	0.0%	13,468
2. 原料品	当月				1,418,694	57.1%	2.5%	2,486,389
	累計				2,617,827	46.3%	2.4%	5,659,161
生ゴム	当月	2,314	MT	62.0%	24,755	12.8%	0.0%	193,844
	累計	5,047	MT	75.1%	107,290	38.2%	0.1%	281,178
塩	当月	134,215	MT	86.0%	524,152	63.1%	0.9%	830,627
	累計	258,830	MT	67.1%	974,362	46.1%	0.9%	2,112,091
鉄鋼くず	当月	4,343	MT	83.3%	618,735	58.9%	1.1%	1,051,136
	累計	7,026	MT	62.4%	1,027,307	45.7%	0.9%	2,247,891
非鉄金属鉱	当月	875	MT	143.2%	139,685	41.2%	0.2%	339,108
	累計	2,401	MT	47.9%	354,537	42.7%	0.3%	830,098
3. 鉱物性燃料	当月				44,866,775	106.9%	77.5%	41,951,587
	累計				82,920,884	93.8%	75.8%	88,428,909
石炭	当月	706,945	MT	92.9%	7,906,135	109.6%	13.7%	7,214,668
	累計	1,437,468	MT	106.6%	15,903,562	124.1%	14.5%	12,811,597
原油及び粗油	当月	488,892	KL	120.5%	27,289,190	133.7%	47.2%	20,414,612
	累計	943,530	KL	91.7%	52,165,817	103.1%	47.7%	50,594,080
石油製品	当月				8,789,617	75.2%	15.2%	11,687,712
	累計				13,969,672	62.4%	12.8%	22,388,637
液化石油ガス	当月	10,829	MT	31.4%	881,833	33.5%	1.5%	2,634,595
	累計	10,829	MT	31.4%	881,833	33.5%	0.8%	2,634,595
4. 化学製品	当月				3,237,986	152.0%	5.6%	2,130,540
	累計				6,546,575	114.9%	6.0%	5,696,673
有機化合物	当月				2,154,651	182.5%	3.7%	1,180,645
	累計				3,613,617	100.7%	3.3%	3,588,191
無機化合物	当月	8,118	MT	109.0%	768,507	124.0%	1.3%	619,712
	累計	15,656	MT	104.9%	1,848,406	142.4%	1.7%	1,298,139
5. 原料別製品	当月				4,540,570	142.9%	7.8%	3,177,665
	累計				9,731,367	92.4%	8.9%	10,528,620
鉄鋼	当月	21,877	MT	186.4%	3,205,484	175.9%	5.5%	1,822,035
	累計	45,768	MT	92.1%	6,214,847	85.7%	5.7%	7,251,076
非鉄金属	当月	281	MT	69.9%	138,912	36.2%	0.2%	383,333
	累計	828	MT	81.1%	653,889	67.9%	0.6%	963,533
6. 機械類及び 輸送用機器	当月				3,625,843	238.6%	6.3%	1,519,621
	累計				5,574,383	147.4%	5.1%	3,782,906
7.その他	当月				177,230	7.4%	0.3%	2,379,565
	累計				2,054,361	50.3%	1.9%	4,080,706

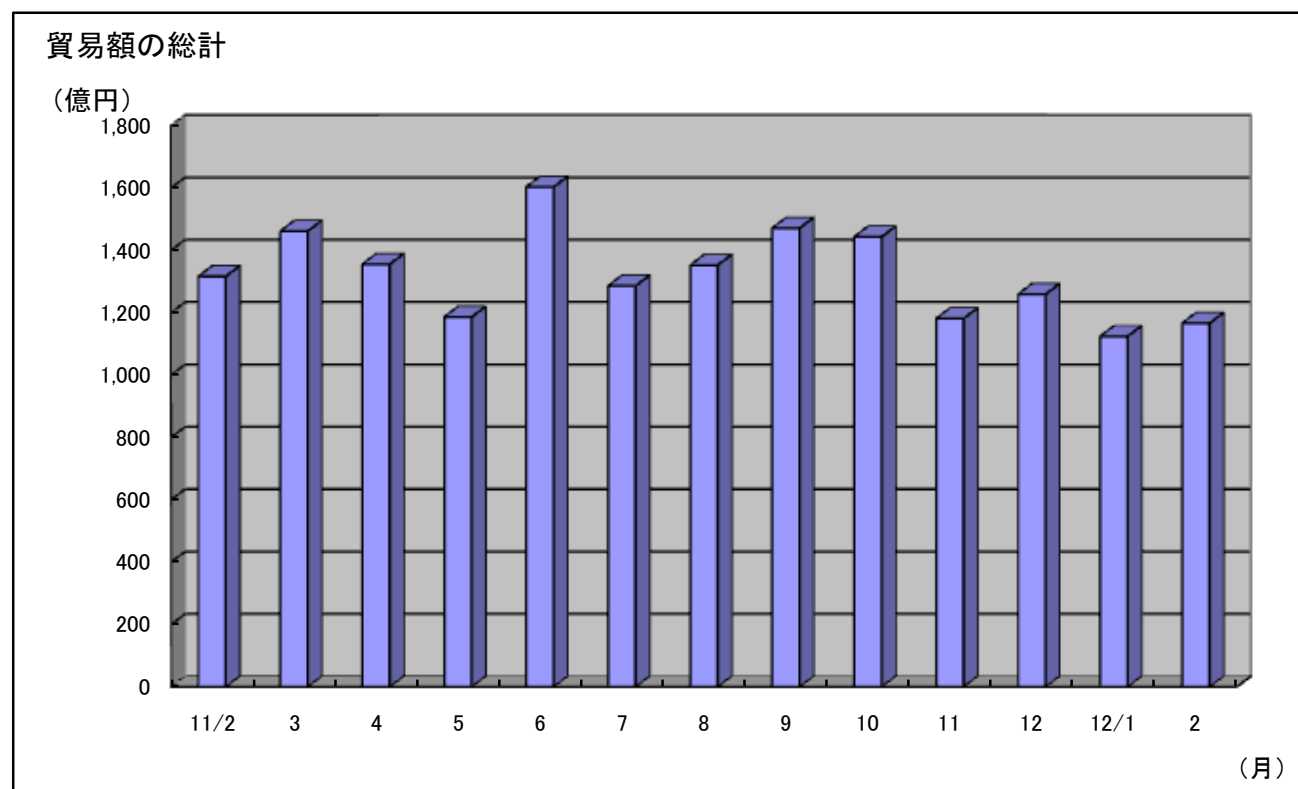
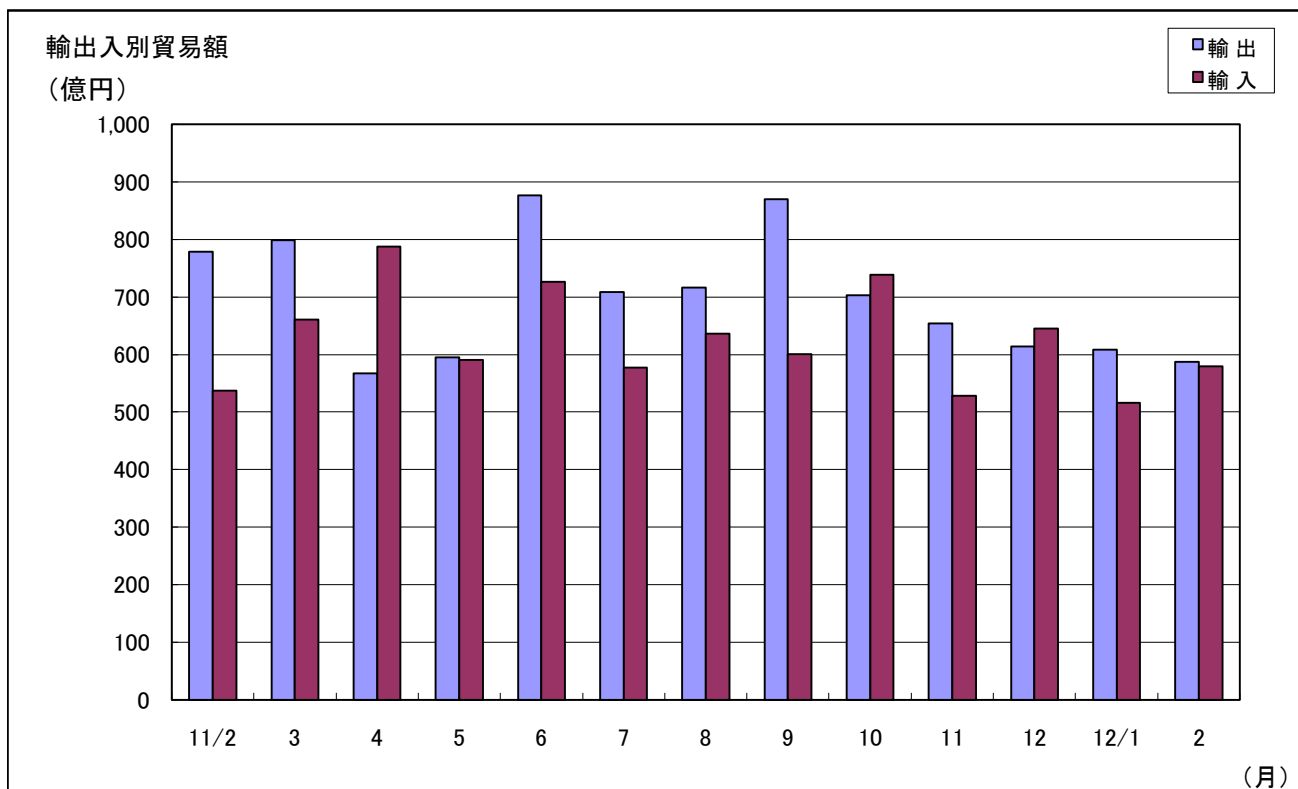
### 3. 徳山税関支署管内 品別割合グラフ

平成24年2月分



#### 4. 徳山税関支署管内 貿易額推移グラフ

平成24年2月分



月	11/2	3	4	5	6	7	8	9	10	11	12	12/1	2
輸出	779	799	567	595	877	709	716	870	703	654	614	608	587
輸入	537	661	788	591	726	577	636	601	739	528	645	516	579
合計	1,316	1,461	1,355	1,186	1,603	1,286	1,352	1,471	1,443	1,181	1,259	1,124	1,166

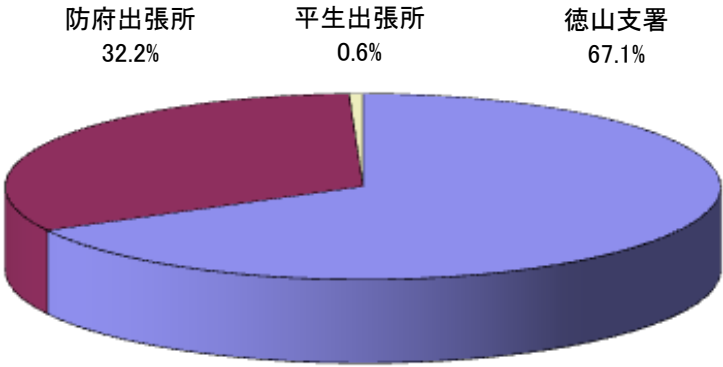
# 5. 署所別輸出入額表

平成24年2月分

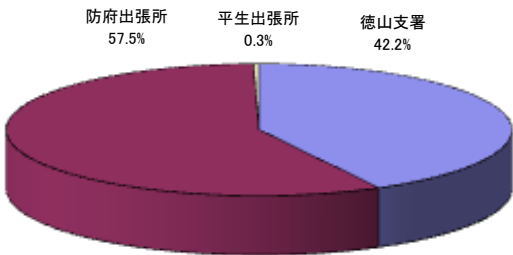
(単位:千円)

	区 分	本 月	前 年 同月比	1 月 以 降 累 計		前 年 同期比
				平成24年	平成23年	
徳山支署 (光出張所を 含む)	輸 出	24,756,552	76.3%	53,877,603	67,209,822	80.2%
	輸 入	53,531,976	105.0%	101,049,956	111,067,241	91.0%
	総 額	78,288,528	93.8%	154,927,559	178,277,063	86.9%
防府出張所	輸 出	33,755,677	75.3%	65,308,056	86,869,088	75.2%
	輸 入	3,812,148	156.0%	7,356,691	6,326,173	116.3%
	総 額	37,567,825	79.5%	72,664,747	93,195,261	78.0%
平生出張所	輸 出	205,098	32.5%	333,654	832,366	40.1%
	輸 入	527,670	222.1%	1,047,003	797,029	131.4%
	総 額	732,768	84.3%	1,380,657	1,629,395	84.7%
総 額	輸 出	58,717,327	75.4%	119,519,313	154,911,276	77.2%
	輸 入	57,871,794	107.9%	109,453,650	118,190,443	92.6%
	総 額	116,589,121	88.6%	228,972,963	273,101,719	83.8%

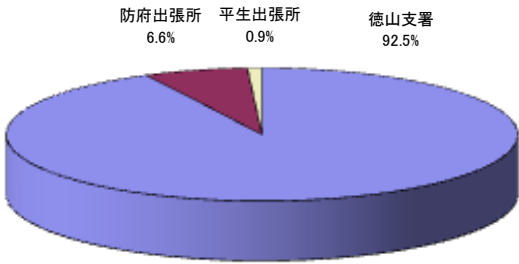
署所別輸出入総額の割合



輸出



輸入



6. 港別外国貿易船入港実績表

平成24年2月

(単位：隻、トン、%)

港区別		当 月			1 月以降累計				
		隻数	純トン数	前 年 同 月 比	平成24年		平成23年		前 年 同 期 比
				隻数	隻数	純トン数	隻数	純トン数	隻数
徳山下松港 （徳山港区）	日本	7	93,776	233.3%	13	96,610	9	9,369	144.4%
	外国	109	698,231	104.8%	196	1,217,993	227	1,354,612	86.3%
	計	116	792,007	108.4%	209	1,314,603	236	1,363,981	88.6%
徳山下松港 （下松港区）	日本	0	0	全減	0	0	2	1,322	全減
	外国	9	95,075	112.5%	20	181,431	18	154,915	111.1%
	計	9	95,075	100.0%	20	181,431	20	156,237	100.0%
徳山下松港 （光港区）	日本	0	0	－	0	0	0	0	－
	外国	5	22,472	62.5%	12	54,739	16	75,712	75.0%
	計	5	22,472	62.5%	12	54,739	16	75,712	75.0%
三田尻中関港	日本	2	37,941	66.7%	2	37,941	4	76,451	50.0%
	外国	35	308,686	89.7%	74	721,093	79	797,578	93.7%
	計	37	346,627	88.1%	76	759,034	83	874,029	91.6%
平生港	日本	0	0	－	0	0	0	0	－
	外国	8	24,295	400.0%	14	44,196	8	27,456	175.0%
	計	8	24,295	400.0%	14	44,196	8	27,456	175.0%
合 計	日本	9	131,717	128.6%	15	134,551	15	87,142	100.0%
	外国	166	1,148,759	103.1%	316	2,219,452	348	2,410,273	90.8%
	計	175	1,280,476	104.2%	331	2,354,003	363	2,497,415	91.2%