

# 徳山・下松港 貿易概況

## 平成24年1月分（速報値）

平成24年2月27日  
徳山税関支署

### 輸出は3か月連続のマイナス 輸入は6か月ぶりのマイナス

#### 1. 総額

輸 出	291億18百万円	(-16.2%)
輸 入	475億18百万円	(-20.8%)
輸出入差引額	184億00百万円	の入超

(増減比は前年同月比、以下同じ。)

#### 2. 輸出

輸出総額は、291億18百万円、伸び率-16.2%、金額にして56億33百万円の減少で3か月連続のマイナスとなった。これは、有機化合物、鉄鋼などが減少したことが主な要因となっている。

品目別動向では、中国、韓国等向けの有機化合物が56億45百万円の減少、韓国、シンガポール等向けの鉄鋼が18億44百万円の減少、中国、アラブ首長国連邦等向けのプラスチックが13億49百万円の減少、韓国、台湾等向けの無機化合物が6億05百万円の減少となった。

《減少品目》有機化合物	74億19百万円	(56億45百万円減、-	43.2%)
鉄鋼	43億80百万円	(18億44百万円減、-	29.6%)
プラスチック	24億33百万円	(13億49百万円減、-	35.7%)
無機化合物	17億32百万円	(6億05百万円減、-	25.9%)

#### 3. 輸入

輸入総額は、475億18百万円、伸び率-20.8%、金額にして124億73百万円の減少で6か月ぶりのマイナスとなった。これは、石炭などは増加したものの、石油製品、原油及び粗油などが減少したことが主な要因となっている。

品目別動向では、オーストラリア、インドネシア等からの石炭が24億74百万円の増加となった。一方、アラブ首長国連邦、サウジアラビア等からの石油製品が55億21百万円の減少、カタール、アラブ首長国連邦等からの原油及び粗油が53億03百万円の減少、南アフリカ、ニューカレドニア等からの鉄鋼が24億01百万円の減少、オーストラリア、インドからの塩が8億33百万円の減少、アメリカ、韓国等からの鉄鋼くずが7億88百万円の減少となった。

《増加品目》石炭	79億97百万円	(24億74百万円増、+	44.8%)
《減少品目》石油製品	51億80百万円	(55億21百万円減、-	51.6%)
原油及び粗油	248億77百万円	(53億03百万円減、-	17.6%)
鉄鋼	29億99百万円	(24億01百万円減、-	44.5%)
塩	4億50百万円	(8億33百万円減、-	64.9%)
鉄鋼くず	4億09百万円	(7億88百万円減、-	65.9%)

注. この内容を引用されるときは、徳山税関支署発表による旨附記してください。

# 1. 徳山・下松港 主要輸出品

平成 24 年 1 月 分

品 名		当 年					前 年	
		数 量	単 位	前 年 同期比	価額 (千円)	前 年 同期比	構成比	価額 (千円)
総 額	当月				29,118,301	83.8%	100.0%	34,751,519
	累計				29,118,301	83.8%	100.0%	34,751,519
1. 食料品	当月				2,411	65.2%	0.0%	3,696
	累計				2,411	65.2%	0.0%	3,696
2. 原料品	当月				3,278,558	109.9%	11.3%	2,983,227
	累計				3,278,558	109.9%	11.3%	2,983,227
合成ゴム	当月	10,738	MT	104.0%	3,035,062	110.2%	10.4%	2,755,263
	累計	10,738	MT	104.0%	3,035,062	110.2%	10.4%	2,755,263
人造繊維	当月	683	MT	117.2%	219,282	101.6%	0.8%	215,801
	累計	683	MT	117.2%	219,282	101.6%	0.8%	215,801
3. 鉱物性燃料	当月				752,321	177.3%	2.6%	424,312
	累計				752,321	177.3%	2.6%	424,312
石油及び同製品	当月				327,358	77.2%	1.1%	424,312
	累計				327,358	77.2%	1.1%	424,312
4. 化学製品	当月				11,861,297	59.4%	40.7%	19,960,100
	累計				11,861,297	59.4%	40.7%	19,960,100
有機化合物	当月				7,419,320	56.8%	25.5%	13,064,657
	累計				7,419,320	56.8%	25.5%	13,064,657
無機化合物	当月	2,585	MT	16.2%	1,732,460	74.1%	5.9%	2,337,249
	累計	2,585	MT	16.2%	1,732,460	74.1%	5.9%	2,337,249
プラスチック	当月	14,881	MT	55.4%	2,433,181	64.3%	8.4%	3,781,767
	累計	14,881	MT	55.4%	2,433,181	64.3%	8.4%	3,781,767
5. 原料別製品	当月				5,191,947	75.9%	17.8%	6,843,737
	累計				5,191,947	75.9%	17.8%	6,843,737
セメント	当月	13,880	MT	69.4%	31,606	57.3%	0.1%	55,141
	累計	13,880	MT	69.4%	31,606	57.3%	0.1%	55,141
鉄鋼	当月	20,863	MT	79.6%	4,380,218	70.4%	15.0%	6,224,387
	累計	20,863	MT	79.6%	4,380,218	70.4%	15.0%	6,224,387
金属製品	当月				27,812	31.3%	0.1%	88,943
	累計				27,812	31.3%	0.1%	88,943
6. 機械類及び輸送用機器	当月				7,361,513	183.9%	25.3%	4,002,575
	累計				7,361,513	183.9%	25.3%	4,002,575
一般機械	当月				80,480	43.6%	0.3%	184,754
	累計				80,480	43.6%	0.3%	184,754
電気機器	当月				365	6.3%	0.0%	5,820
	累計				365	6.3%	0.0%	5,820
自動車の部分品	当月	294,098	KG	365.0%	402,118	365.5%	1.4%	110,021
	累計	294,098	KG	365.0%	402,118	365.5%	1.4%	110,021
船舶類	当月				6,878,550	185.8%	23.6%	3,701,980
	累計				6,878,550	185.8%	23.6%	3,701,980
7. その他	当月				670,254	125.5%	2.3%	533,872
	累計				670,254	125.5%	2.3%	533,872

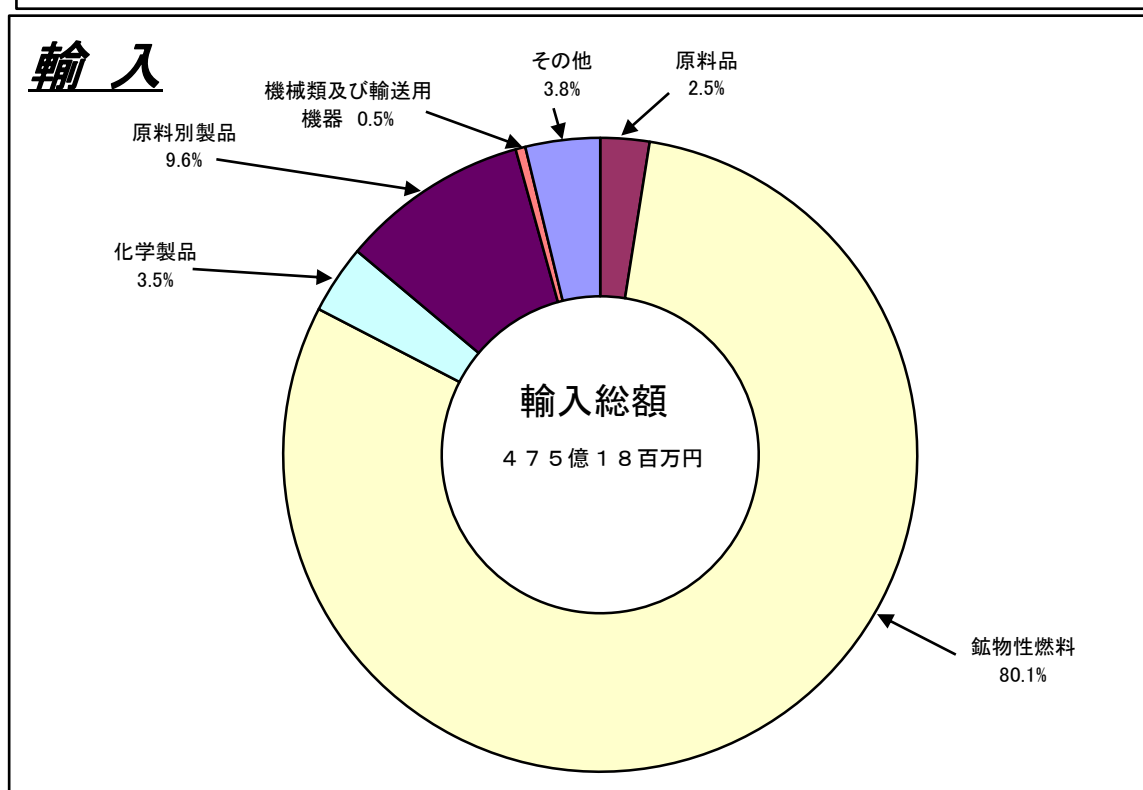
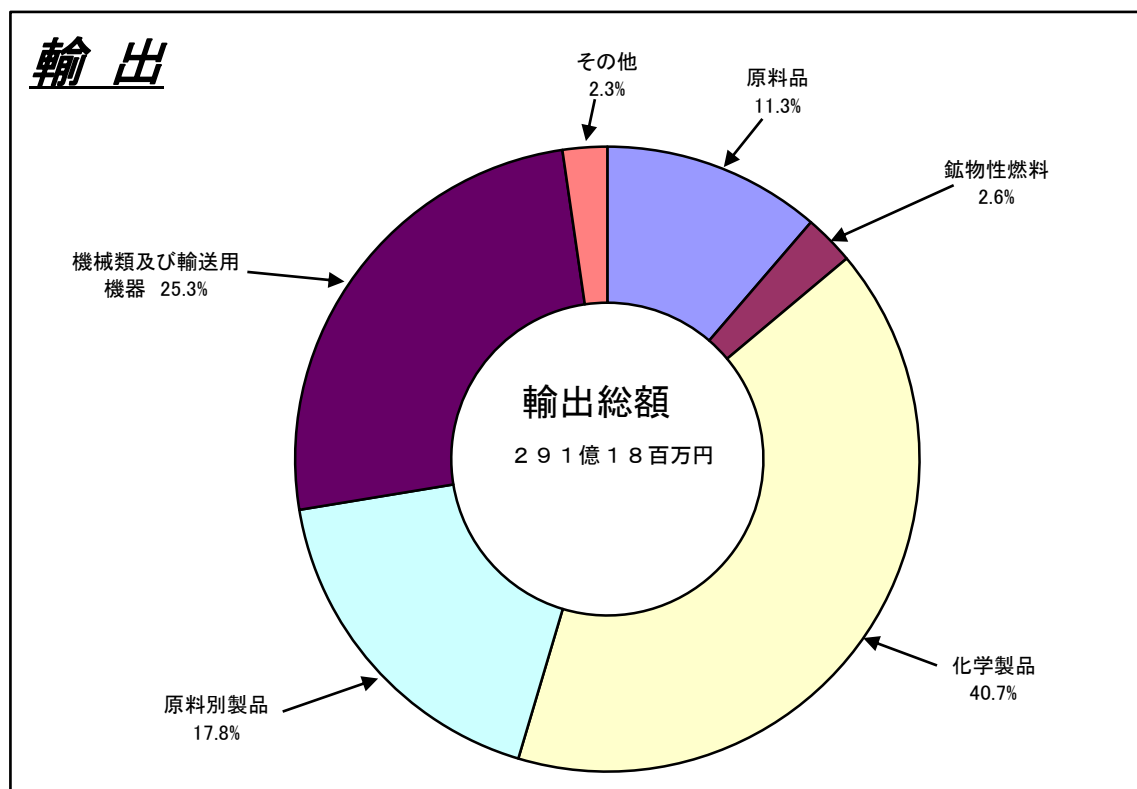
## 2. 徳山・下松港 主要輸入品

平成 24 年 1 月 分

品 名		当 年					前 年	
		数 量	単 位	前 年 同期比	価額 (千円)	前 年 同期比	構成比	価額 (千円)
総 額	当月				47,517,980	79.2%	100.0%	59,990,993
	累計				47,517,980	79.2%	100.0%	59,990,993
1. 食料品	当月				3,557	63.5%	0.0%	5,603
	累計				3,557	63.5%	0.0%	5,603
2. 原料品	当月				1,186,292	37.7%	2.5%	3,150,359
	累計				1,186,292	37.7%	2.5%	3,150,359
生ゴム	当月	2,733	MT	92.6%	82,535	104.0%	0.2%	79,331
	累計	2,733	MT	92.6%	82,535	104.0%	0.2%	79,331
塩	当月	124,615	MT	54.3%	450,210	35.1%	0.9%	1,283,378
	累計	124,615	MT	54.3%	450,210	35.1%	0.9%	1,283,378
鉄鋼くず	当月	2,683	MT	44.4%	408,572	34.1%	0.9%	1,196,755
	累計	2,683	MT	44.4%	408,572	34.1%	0.9%	1,196,755
非鉄金属鉱	当月	1,526	MT	34.6%	214,852	43.8%	0.5%	490,990
	累計	1,526	MT	34.6%	214,852	43.8%	0.5%	490,990
3. 鉱物性燃料	当月				38,054,109	82.0%	80.1%	46,403,847
	累計				38,054,109	82.0%	80.1%	46,403,847
石炭	当月	730,523	MT	124.5%	7,997,427	144.8%	16.8%	5,523,454
	累計	730,523	MT	124.5%	7,997,427	144.8%	16.8%	5,523,454
原油及び粗油	当月	454,638	KL	72.9%	24,876,627	82.4%	52.4%	30,179,468
	累計	454,638	KL	72.9%	24,876,627	82.4%	52.4%	30,179,468
石油製品	当月				5,180,055	48.4%	10.9%	10,700,925
	累計				5,180,055	48.4%	10.9%	10,700,925
液化石油ガス	当月	0	MT	—	0	—	0.0%	0
	累計	0	MT	—	0	—	0.0%	0
4. 化学製品	当月				1,672,814	101.8%	3.5%	1,642,642
	累計				1,672,814	101.8%	3.5%	1,642,642
有機化合物	当月				203,455	34.0%	0.4%	599,174
	累計				203,455	34.0%	0.4%	599,174
無機化合物	当月	7,418	MT	100.4%	1,075,804	159.3%	2.3%	675,507
	累計	7,418	MT	100.4%	1,075,804	159.3%	2.3%	675,507
5. 原料別製品	当月				4,558,345	68.4%	9.6%	6,663,910
	累計				4,558,345	68.4%	9.6%	6,663,910
鉄鋼	当月	23,818	MT	62.9%	2,999,160	55.5%	6.3%	5,400,502
	累計	23,818	MT	62.9%	2,999,160	55.5%	6.3%	5,400,502
非鉄金属	当月	542	MT	88.3%	513,214	88.7%	1.1%	578,552
	累計	542	MT	88.3%	513,214	88.7%	1.1%	578,552
6. 機械類及び輸送用機器	当月				219,229	45.2%	0.5%	485,310
	累計				219,229	45.2%	0.5%	485,310
7.その他	当月				1,823,634	111.2%	3.8%	1,639,322
	累計				1,823,634	111.2%	3.8%	1,639,322

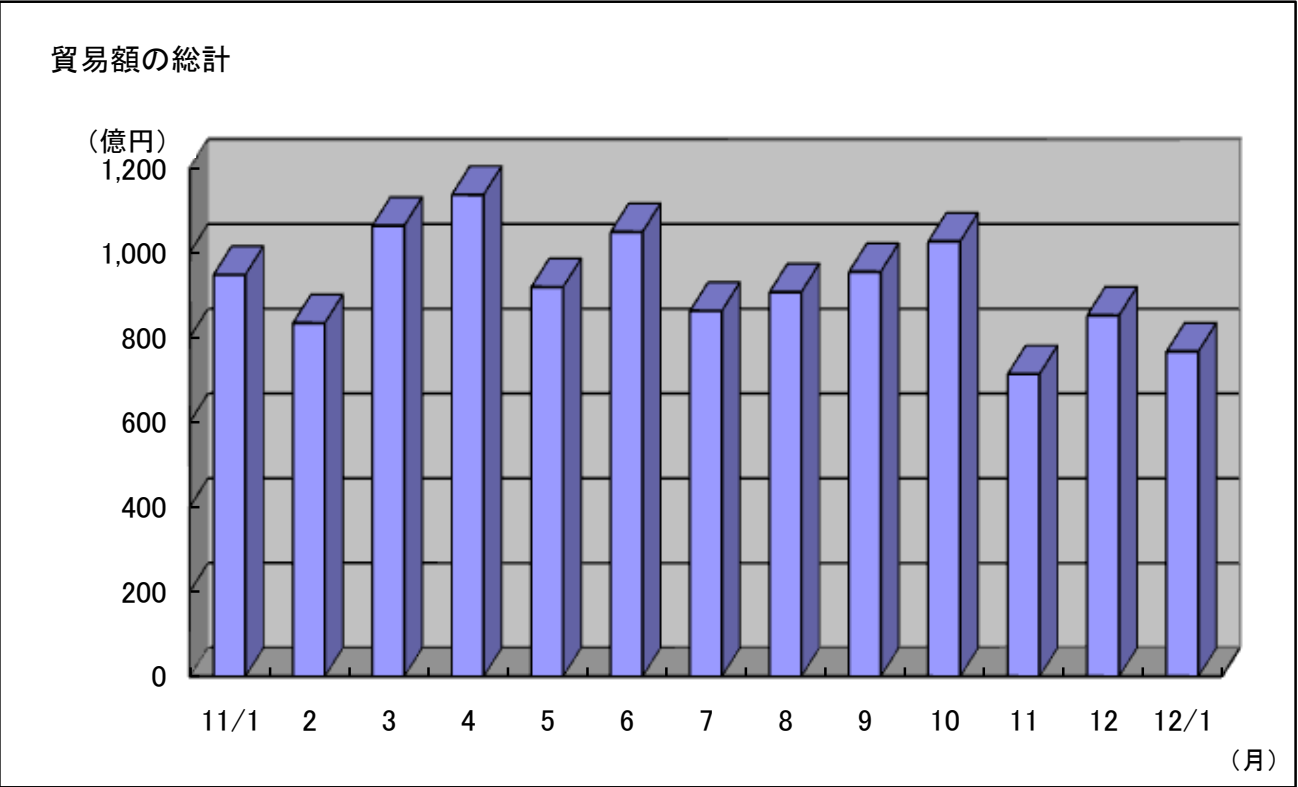
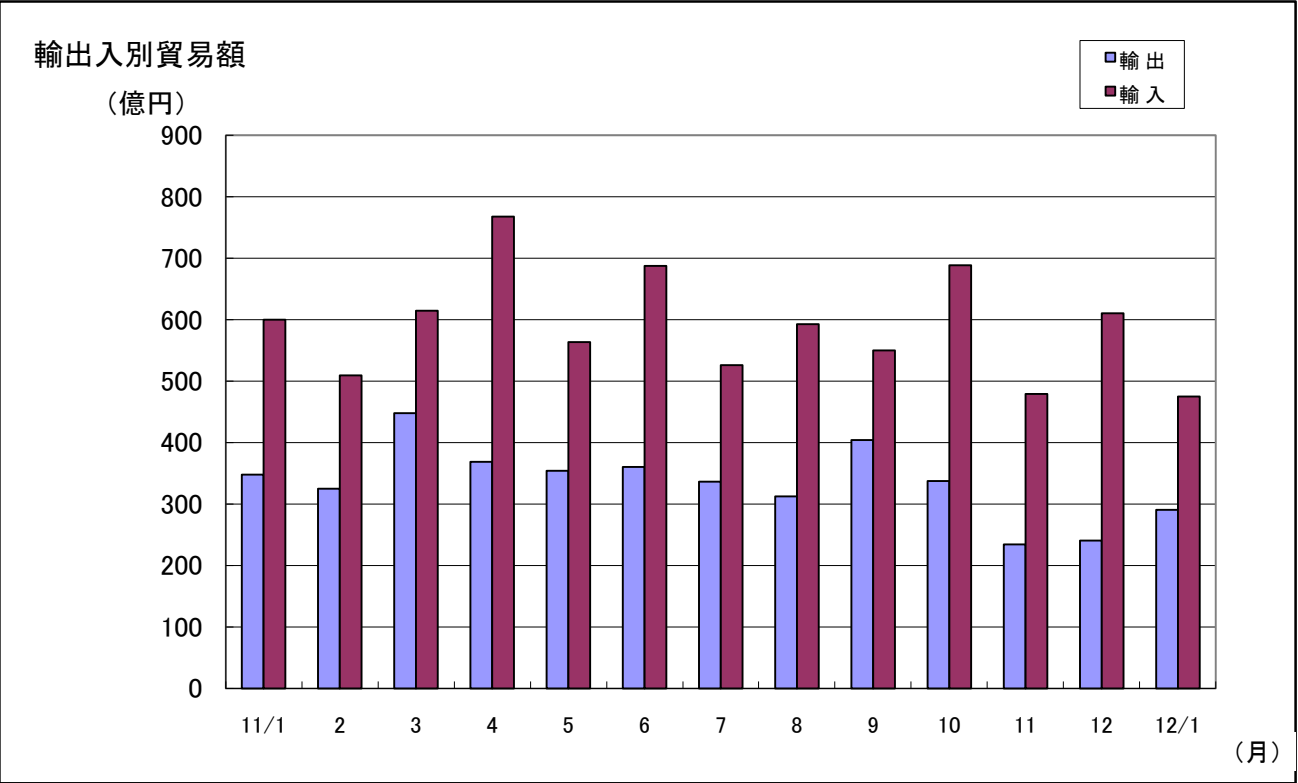
### 3. 徳山・下松港 品別割合グラフ

平成24年1月分



# 4. 徳山・下松港 貿易額推移グラフ

平成24年1月分



(億円)

月	11/1	2	3	4	5	6	7	8	9	10	11	12	12/1
輸出	348	325	448	369	354	360	336	313	404	337	234	241	291
輸入	600	509	615	768	564	687	526	593	550	689	479	610	475
合計	947	833	1,063	1,136	918	1,048	862	906	954	1,026	713	851	766

# 三田尻中関港貿易概況 (平成24年1月分速報値)

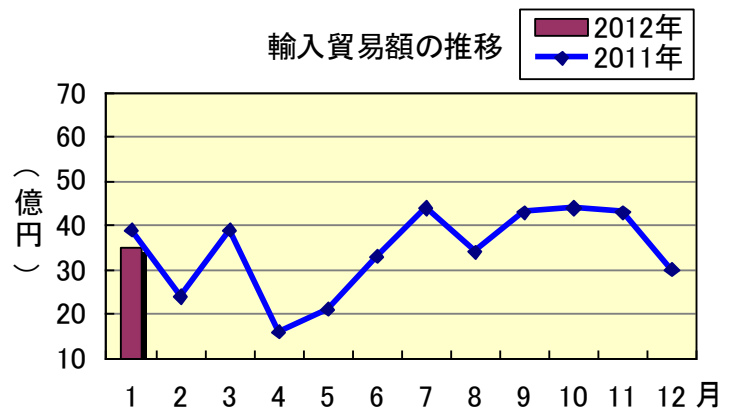
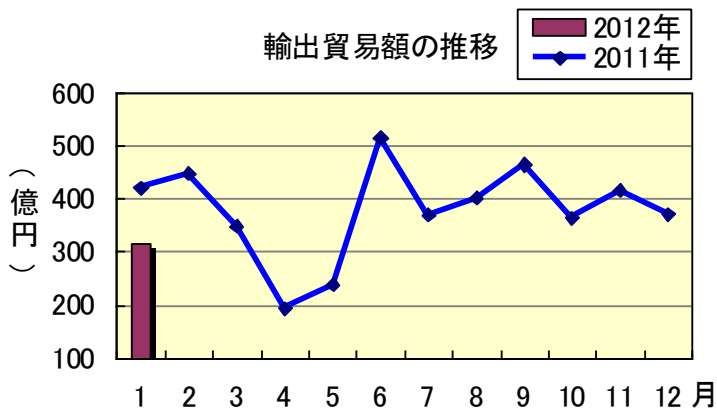
平成24年2月29日  
徳山税関支署防府出張所

**輸出は11か月連続の減少、輸入は7か月ぶりの減少。**  
＜対前年同月比＞

## 1 貿易額

(単位：百万円)

	価 額	前年同月比
輸 出	31,552	75.0%
輸 入	3,545	91.3%

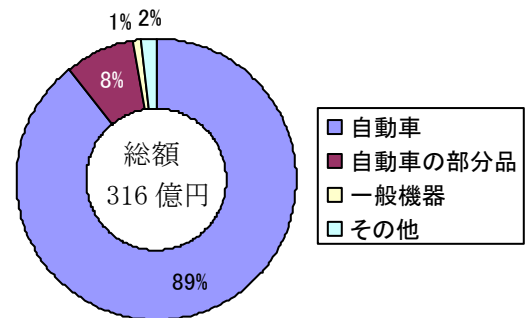


## 2 輸 出 動 向

主要品目

(単位：千円)

品 目	当月価額	前年同月比	主な仕向国
自 動 車	28,097,937	76.1%	アメリカ、オーストラリア、カナダ
自動車の部分品	2,526,103	60.0%	中国、タイ
一 般 機 器	361,630	104.9%	オーストラリア、中国

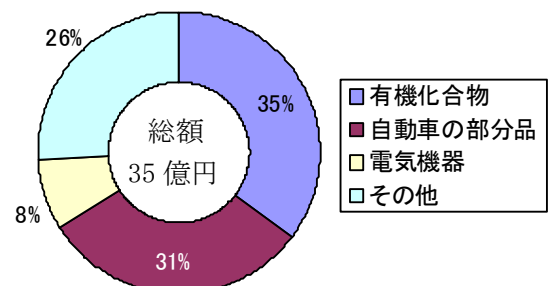


## 3 輸 入 動 向

主要品目

(単位：千円)

品 目	当月価額	前年同月比	主な原産国
有機化合物	1,252,299	70.1%	ドイツ、パキスタン、中国
自動車の部分品	1,096,166	117.3%	中国、ドイツ、韓国
電 気 機 器	287,635	52.0%	フィリピン、マレーシア、中国



# 平生港貿易概況 平成24年1月分(速報値)

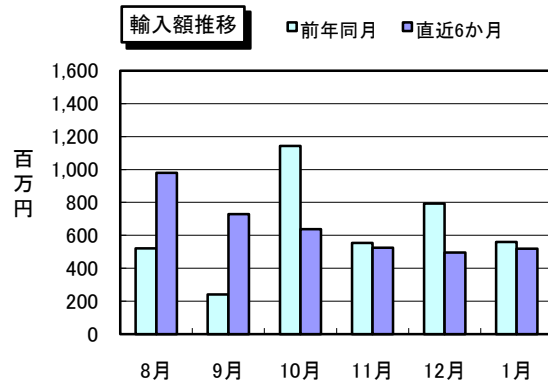
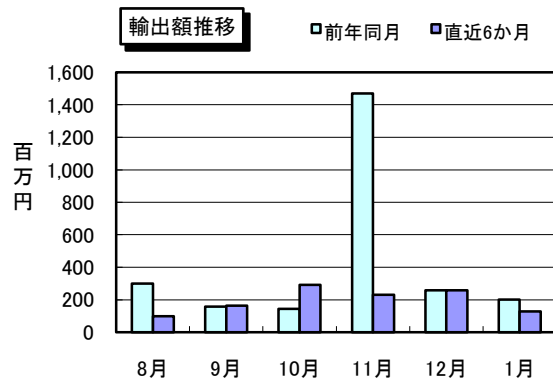
平成 24 年 3 月 1 日  
徳山税関支署 平生出張所

## 【貿易額】

(単位:千円、%)

区 分	当 月			累 計	
	貿易額	前月比	前年同月比	貿易額	前年同期比
輸 出	128,556	49.8	63.9	128,556	63.9
輸 入	519,333	104.6	92.8	519,333	92.8
輸出入総額	647,889	85.8	85.2	647,889	85.2

※輸出入貿易額は速報値



## 【主要輸出品目】

(単位:千円、%)

品 名	当 月			累 計			当月 主要輸出国
	価 額	前年同月比	構成比	価 額	前年同期比	構成比	
化学製品	128,556	63.9	100.0	128,556	63.9	100.0	トルコ・オランダ
そ の 他	0	—	—	0	—	—	

## 【主要輸入品目】

(単位:千円、%)

品 名	当 月			累 計			当月 主要輸入国
	価 額	前年同月比	構成比	価 額	前年同期比	構成比	
製材	0	—	—	0	—	—	
化学製品	3,212	42.1	0.6	3,212	42.1	0.6	中国
合 板	516,121	93.5	99.4	516,121	93.5	99.4	マレーシア・インドネシア
そ の 他	0	—	—	0	—	—	

## 【外国貿易船入港隻数】

(単位:隻、トン、%)

船 籍	当 月				1月以降累計		
	隻数	純トン数	前月比	前年同月比	隻数	純トン数	前年同期比
日 本	0	0	—	—	0	0	—
外 国	6	19,901	100.0	100.0	6	19,901	100.0
合 計	6	19,901	100.0	100.0	6	19,901	100.0

密輸に関する情報は

フリーダイヤル シロイ クロイ  
0120 - 461 - 961

この資料に関するお問い合わせは

徳山税関支署 平生出張所  
TEL (0820)-56-3076