

管内貿易概況（徳山、光、防府、平生）

平成24年1月分（速報値）

平成24年2月27日
徳山税関支署

輸出は4か月連続のマイナス 輸入は6か月ぶりのマイナス

1. 総額

輸出	607億99百万円	（－21.1％）
輸入	515億82百万円	（－19.9％）
輸出入差引額	92億17百万円の出超	

（増減比は前年同月比、以下同じ。）

2. 輸出

輸出総額は、607億99百万円、伸び率－21.1％、金額にして162億21百万円の減少で4か月連続のマイナスとなった。これは、自動車、有機化合物などが減少したことが主な要因となっている。

品目別動向では、北米、欧州等向けの自動車が88億12百万円の減少、中国、韓国等向けの有機化合物が55億69百万円の減少、韓国、シンガポール等向けの鉄鋼が18億44百万円の減少、中国、アラブ首長国連邦等向けのプラスチックが13億49百万円の減少、中国、アメリカ等向けの自動車の部分品が13億93百万円の減少、韓国、台湾等向けの無機化合物が6億05百万円の減少となった。

《減少品目》自動車	280億98百万円	（ 88億12百万円減、－ 23.9％）
有機化合物	77億25百万円	（ 55億69百万円減、－ 41.9％）
鉄鋼	43億80百万円	（ 18億44百万円減、－ 29.6％）
プラスチック	24億60百万円	（ 13億49百万円減、－ 35.4％）
自動車の部分品	29億28百万円	（ 13億93百万円減、－ 32.2％）
無機化合物	17億32百万円	（ 6億05百万円減、－ 25.9％）

3. 輸入

輸入総額は、515億82百万円、伸び率－19.9％、金額にして128億51百万円の減少で6か月ぶりのマイナスとなった。これは、石炭などは増加したものの、石油製品、原油及び粗油などが減少したことが主な要因となっている。

品目別動向では、オーストラリア、インドネシア等からの石炭が24億74百万円の増加となった。

一方、アラブ首長国連邦、サウジアラビア等からの石油製品が55億21百万円の減少、カタール、アラブ首長国連邦等からの原油及び粗油が53億03百万円の減少、南アフリカ、ニューカレドニア等からの鉄鋼が24億02百万円の減少、ドイツ、パキスタン等からの有機化合物が9億35百万円の減少、オーストラリア、インドからの塩が8億33百万円の減少、アメリカ、韓国等からの鉄鋼くずが7億88百万円の減少となった。

《増加品目》石炭	79億97百万円	（ 24億74百万円増、＋ 44.8％）
----------	----------	----------------------

《減少品目》石油製品	51億80百万円	（ 55億21百万円減、－ 51.6％）
原油及び粗油	248億77百万円	（ 53億03百万円減、－ 17.6％）
鉄鋼	30億09百万円	（ 24億02百万円減、－ 44.4％）
有機化合物	14億59百万円	（ 9億35百万円減、－ 39.1％）
塩	4億50百万円	（ 8億33百万円減、－ 64.9％）
鉄鋼くず	4億09百万円	（ 7億88百万円減、－ 65.9％）

注．この内容を引用されるときは、徳山税関支署発表による旨附記してください。

1. 徳山税関支署管内 主要輸出品

平成 24 年 1 月 分

品 名		当 年					前 年	
		数 量	単 位	前 年 同期比	価額 (千円)	前 年 同期比	構成比	価額 (千円)
総 額	当月				60,799,236	78.9%	100.0%	77,020,147
	累計				60,799,236	78.9%	100.0%	77,020,147
1. 食料品	当月				2,411	65.2%	0.0%	3,696
	累計				2,411	65.2%	0.0%	3,696
2. 原料品	当月				3,278,558	109.9%	5.4%	2,983,227
	累計				3,278,558	109.9%	5.4%	2,983,227
合成ゴム	当月	10,738	MT	104.0%	3,035,062	110.2%	5.0%	2,755,263
	累計	10,738	MT	104.0%	3,035,062	110.2%	5.0%	2,755,263
人造繊維	当月	683	MT	117.2%	219,282	101.6%	0.4%	215,801
	累計	683	MT	117.2%	219,282	101.6%	0.4%	215,801
3. 鉱物性燃料	当月				752,321	177.3%	1.2%	424,312
	累計				752,321	177.3%	1.2%	424,312
石油及び同製品	当月				327,358	77.2%	0.5%	424,312
	累計				327,358	77.2%	0.5%	424,312
4. 化学製品	当月				12,340,735	60.3%	20.3%	20,480,543
	累計				12,340,735	60.3%	20.3%	20,480,543
有機化合物	当月				7,724,675	58.1%	12.7%	13,293,703
	累計				7,724,675	58.1%	12.7%	13,293,703
無機化合物	当月	2,585	MT	16.2%	1,732,460	74.1%	2.8%	2,337,249
	累計	2,585	MT	16.2%	1,732,460	74.1%	2.8%	2,337,249
プラスチック	当月	15,006	MT	55.6%	2,460,380	64.6%	4.0%	3,809,176
	累計	15,006	MT	55.6%	2,460,380	64.6%	4.0%	3,809,176
5. 原料別製品	当月				5,233,075	75.7%	8.6%	6,909,440
	累計				5,233,075	75.7%	8.6%	6,909,440
セメント	当月	13,880	MT	69.4%	31,606	57.3%	0.1%	55,141
	累計	13,880	MT	69.4%	31,606	57.3%	0.1%	55,141
鉄鋼	当月	20,863	MT	79.6%	4,380,218	70.4%	7.2%	6,224,387
	累計	20,863	MT	79.6%	4,380,218	70.4%	7.2%	6,224,387
金属製品	当月				34,494	35.4%	0.1%	97,305
	累計				34,494	35.4%	0.1%	97,305
6. 機械類及び輸送用機器	当月				38,430,897	84.4%	63.2%	45,544,553
	累計				38,430,897	84.4%	63.2%	45,544,553
一般機械	当月				442,110	83.5%	0.7%	529,506
	累計				442,110	83.5%	0.7%	529,506
電気機器	当月				84,079	103.2%	0.1%	81,483
	累計				84,079	103.2%	0.1%	81,483
自動車	当月	26,027	NO	86.7%	28,097,937	76.1%	46.2%	36,910,343
	累計	26,027	NO	86.7%	28,097,937	76.1%	46.2%	36,910,343
自動車の部分品	当月	2,454,607	KG	68.0%	2,928,221	67.8%	4.8%	4,321,241
	累計	2,454,607	KG	68.0%	2,928,221	67.8%	4.8%	4,321,241
船舶類	当月				6,878,550	185.8%	11.3%	3,701,980
	累計				6,878,550	185.8%	11.3%	3,701,980
7. その他	当月				761,239	112.9%	1.3%	674,376
	累計				761,239	112.9%	1.3%	674,376

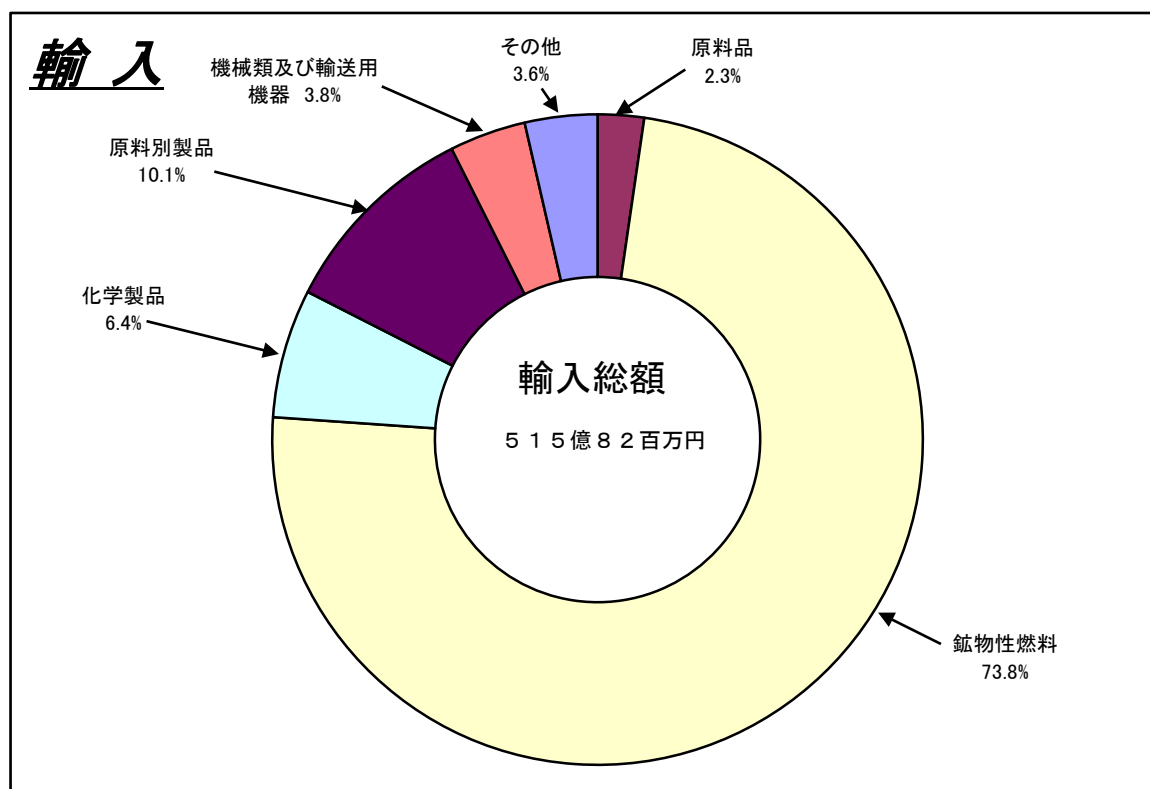
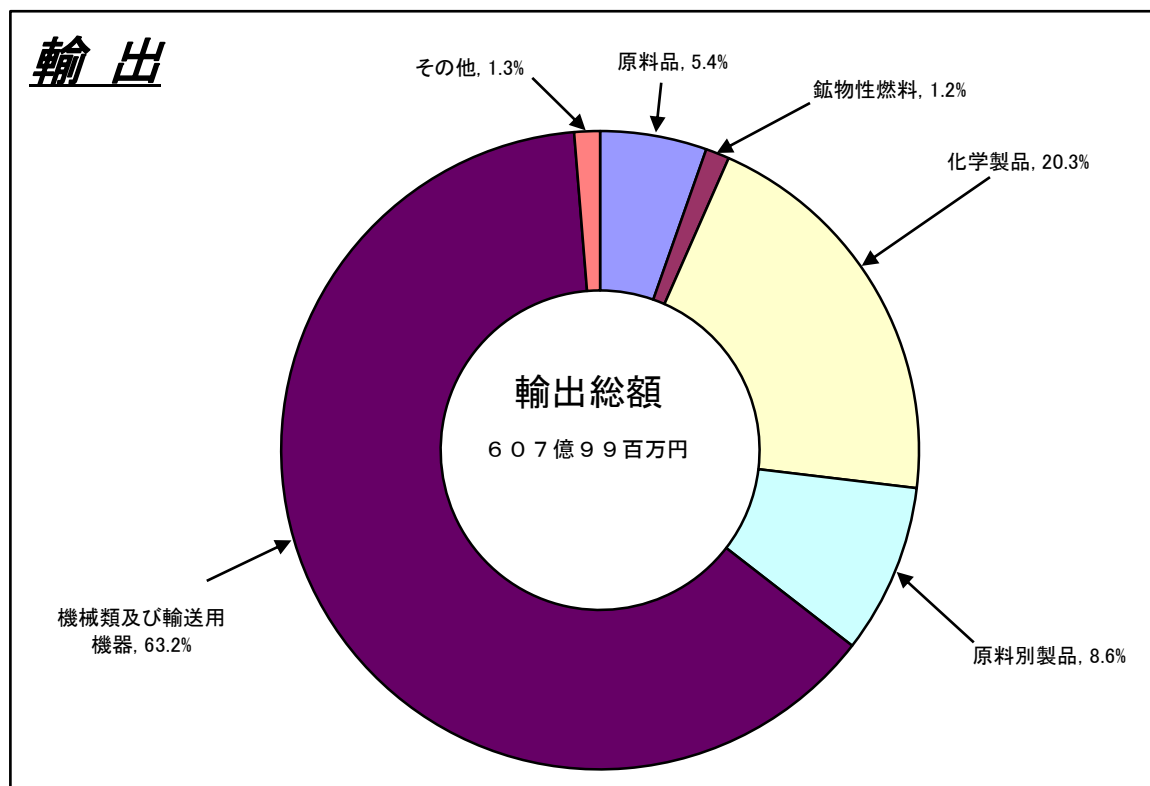
2. 徳山税関支署管内 主要輸入品

平成 24 年 1 月 分

品 名		当 年					前 年	
		数 量	単 位	前 年 同期比	価額 (千円)	前 年 同期比	構成比	価額 (千円)
総 額	当月				51,581,856	80.1%	100.0%	64,433,230
	累計				51,581,856	80.1%	100.0%	64,433,230
1. 食料品	当月				3,557	63.5%	0.0%	5,603
	累計				3,557	63.5%	0.0%	5,603
2. 原料品	当月				1,199,133	37.8%	2.3%	3,173,533
	累計				1,199,133	37.8%	2.3%	3,173,533
生ゴム	当月	2,733	MT	91.6%	82,535	94.5%	0.2%	87,334
	累計	2,733	MT	91.6%	82,535	94.5%	0.2%	87,334
塩	当月	124,615	MT	54.3%	450,210	35.1%	0.9%	1,283,378
	累計	124,615	MT	54.3%	450,210	35.1%	0.9%	1,283,378
鉄鋼くず	当月	2,683	MT	44.4%	408,572	34.1%	0.8%	1,196,755
	累計	2,683	MT	44.4%	408,572	34.1%	0.8%	1,196,755
非鉄金属鉱	当月	1,526	MT	34.6%	214,852	43.8%	0.4%	490,990
	累計	1,526	MT	34.6%	214,852	43.8%	0.4%	490,990
3. 鉱物性燃料	当月				38,054,109	82.0%	73.8%	46,403,847
	累計				38,054,109	82.0%	73.8%	46,403,847
石炭	当月	730,523	MT	124.5%	7,997,427	144.8%	15.5%	5,523,454
	累計	730,523	MT	124.5%	7,997,427	144.8%	15.5%	5,523,454
原油及び粗油	当月	454,638	KL	72.9%	24,876,627	82.4%	48.2%	30,179,468
	累計	454,638	KL	72.9%	24,876,627	82.4%	48.2%	30,179,468
石油製品	当月				5,180,055	48.4%	10.0%	10,700,925
	累計				5,180,055	48.4%	10.0%	10,700,925
液化石油ガス	当月	0	MT	—	0	—	0.0%	0
	累計	0	MT	—	0	—	0.0%	0
4. 化学製品	当月				3,308,589	93.1%	6.4%	3,552,416
	累計				3,308,589	93.1%	6.4%	3,552,416
有機化合物	当月				1,458,966	60.9%	2.8%	2,393,829
	累計				1,458,966	60.9%	2.8%	2,393,829
無機化合物	当月	7,538	MT	100.9%	1,079,899	159.2%	2.1%	678,427
	累計	7,538	MT	100.9%	1,079,899	159.2%	2.1%	678,427
5. 原料別製品	当月				5,190,797	70.8%	10.1%	7,333,405
	累計				5,190,797	70.8%	10.1%	7,333,405
鉄鋼	当月	23,891	MT	63.0%	3,009,363	55.6%	5.8%	5,411,491
	累計	23,891	MT	63.0%	3,009,363	55.6%	5.8%	5,411,491
非鉄金属	当月	547	MT	88.4%	514,977	88.8%	1.0%	580,200
	累計	547	MT	88.4%	514,977	88.8%	1.0%	580,200
6. 機械類及び 輸送用機器	当月				1,948,540	86.1%	3.8%	2,263,285
	累計				1,948,540	86.1%	3.8%	2,263,285
7.その他	当月				1,877,131	110.3%	3.6%	1,701,141
	累計				1,877,131	110.3%	3.6%	1,701,141

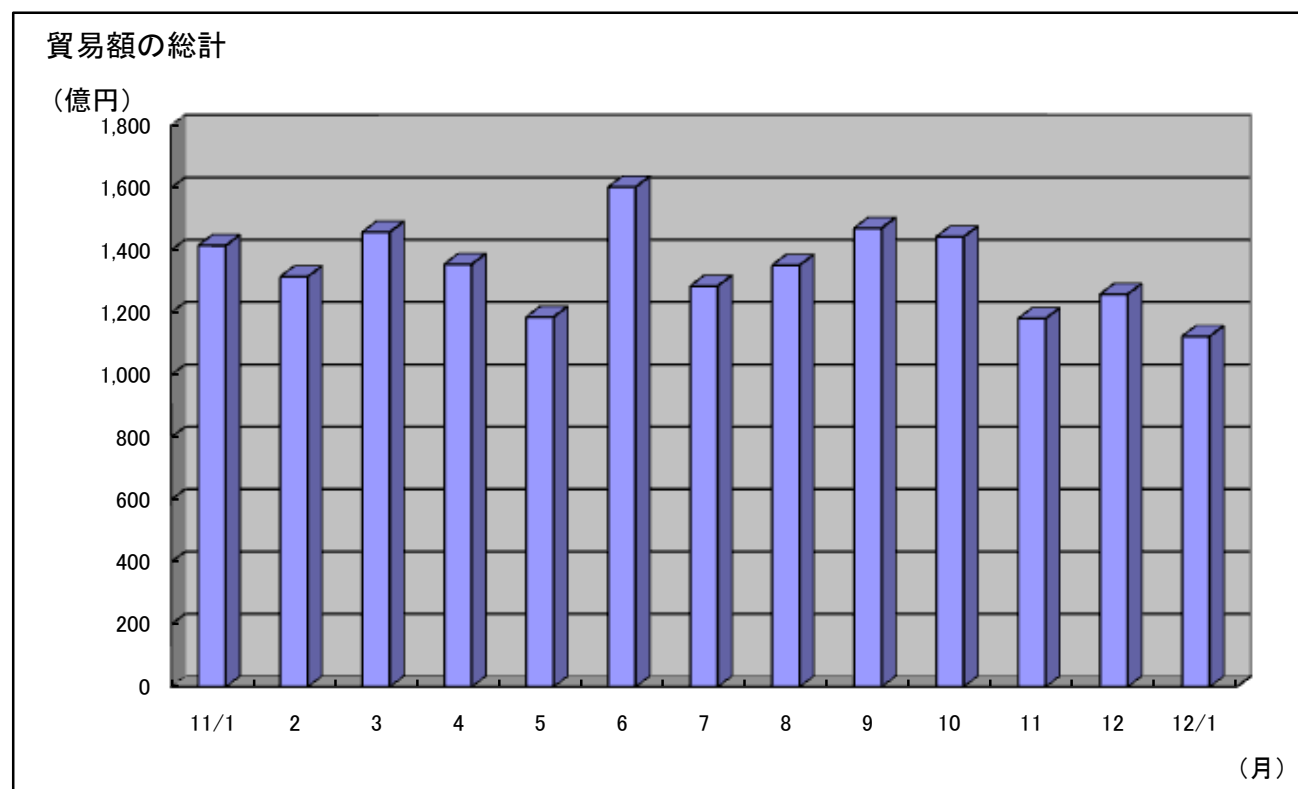
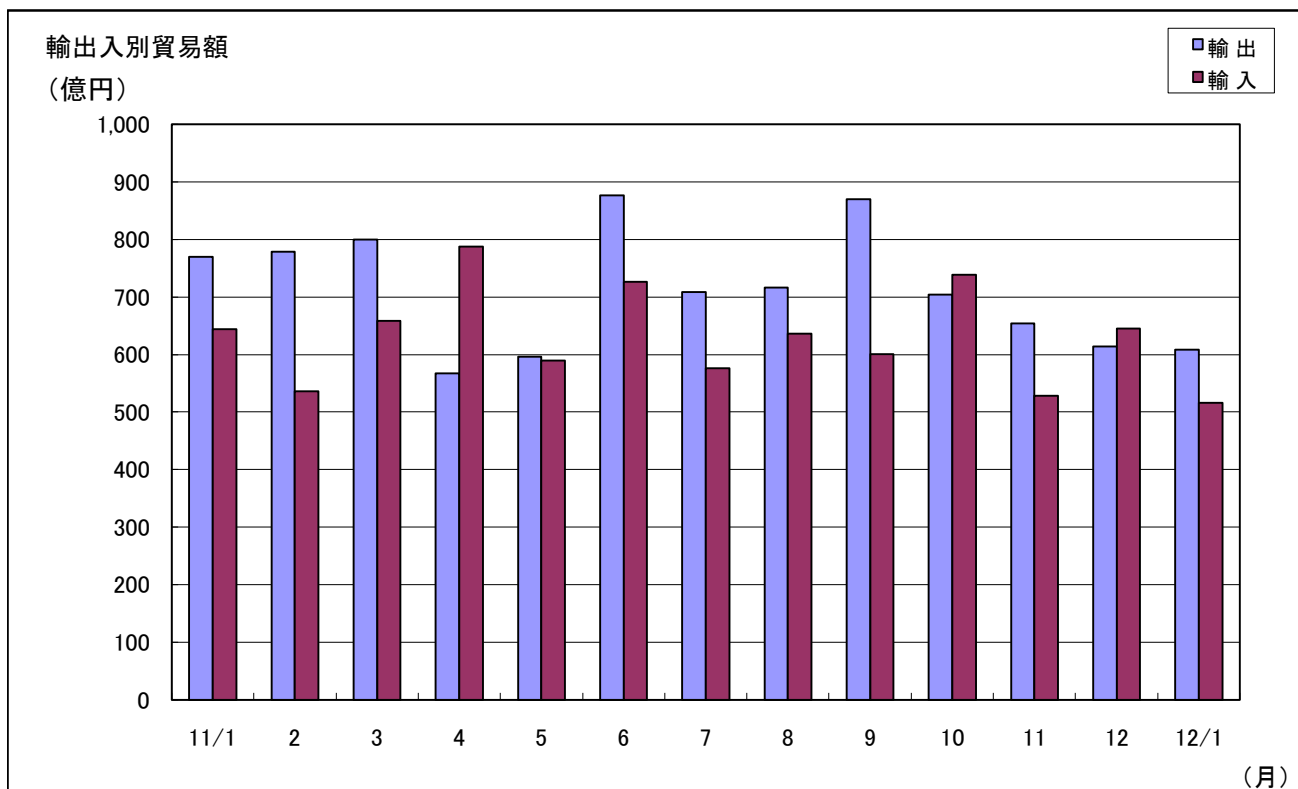
3. 徳山税関支署管内 品別割合グラフ

平成24年1月分



4. 徳山税関支署管内 貿易額推移グラフ

平成24年1月分



月	11/1	2	3	4	5	6	7	8	9	10	11	12	12/1
輸出	770	779	800	567	596	877	709	716	870	704	654	614	608
輸入	644	536	658	788	590	726	576	636	601	739	528	645	516
合計	1,415	1,315	1,458	1,355	1,186	1,603	1,285	1,352	1,471	1,443	1,181	1,259	1,124

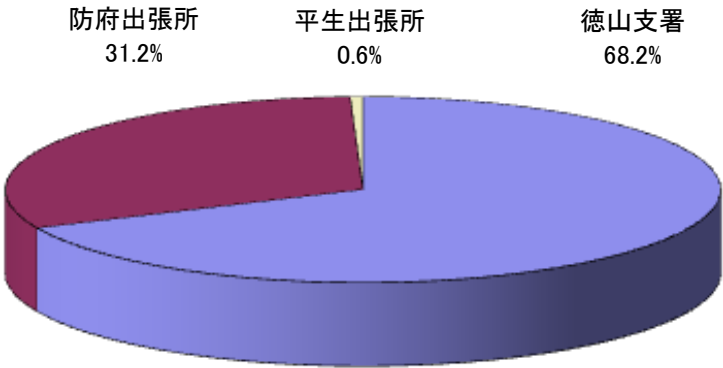
5. 署所別輸出入額表

平成24年1月分

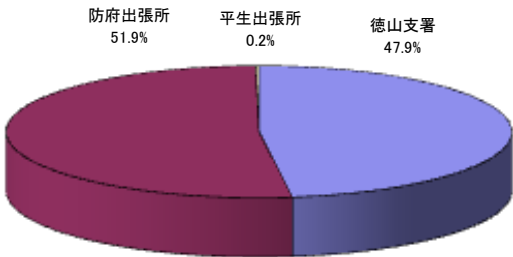
(単位:千円)

	区 分	本 月	前 年 同月比	1 月 以 降 累 計		前 年 同期比
				平成24年	平成23年	
徳山支署 (光出張所を 含む)	輸 出	29,118,301	83.8%	29,118,301	34,751,519	83.8%
	輸 入	47,517,980	79.2%	47,517,980	59,990,993	79.2%
	総 額	76,636,281	80.9%	76,636,281	94,742,512	80.9%
防府出張所	輸 出	31,552,379	75.0%	31,552,379	42,067,371	75.0%
	輸 入	3,544,543	91.3%	3,544,543	3,882,825	91.3%
	総 額	35,096,922	76.4%	35,096,922	45,950,196	76.4%
平生出張所	輸 出	128,556	63.9%	128,556	201,257	63.9%
	輸 入	519,333	92.8%	519,333	559,412	92.8%
	総 額	647,889	85.2%	647,889	760,669	85.2%
総 額	輸 出	60,799,236	78.9%	60,799,236	77,020,147	78.9%
	輸 入	51,581,856	80.1%	51,581,856	64,433,230	80.1%
	総 額	112,381,092	79.4%	112,381,092	141,453,377	79.4%

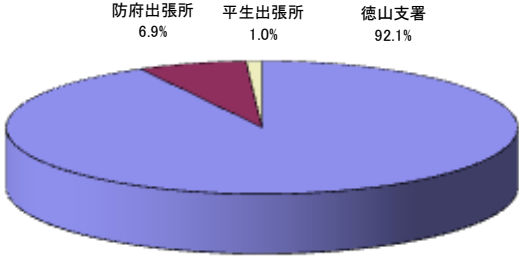
署所別輸出入総額の割合



輸出



輸入



6. 港別外国貿易船入港実績表

平成24年1月

(単位：隻、トン、%)

港区別		当 月			1 月以降累計				
		隻数	純トン数	前 年 同 月 比	平成24年		平成23年		前 年 同 期 比
				隻数	隻数	純トン数	隻数	純トン数	隻数
徳山下松港 （徳山港区）	日本	6	2,834	100.0%	6	2,834	6	5,396	100.0%
	外国	87	519,762	70.7%	87	519,762	123	667,055	70.7%
	計	93	522,596	72.1%	93	522,596	129	672,451	72.1%
徳山下松港 （下松港区）	日本	0	0	全減	0	0	1	148	全減
	外国	11	86,356	110.0%	11	86,356	10	80,748	110.0%
	計	11	86,356	100.0%	11	86,356	11	80,896	100.0%
徳山下松港 （光港区）	日本	0	0	－	0	0	0	0	－
	外国	7	32,267	87.5%	7	32,267	8	37,048	87.5%
	計	7	32,267	87.5%	7	32,267	8	37,048	87.5%
三田尻中関港	日本	0	0	全減	0	0	1	19,312	全減
	外国	39	412,407	97.5%	39	412,407	40	407,113	97.5%
	計	39	412,407	95.1%	39	412,407	41	426,425	95.1%
平生港	日本	0	0	－	0	0	0	0	－
	外国	6	19,901	100.0%	6	19,901	6	22,447	100.0%
	計	6	19,901	100.0%	6	19,901	6	22,447	100.0%
合 計	日本	6	2,834	75.0%	6	2,834	8	24,856	75.0%
	外国	150	1,070,693	80.2%	150	1,070,693	187	1,214,411	80.2%
	計	156	1,073,527	80.0%	156	1,073,527	195	1,239,267	80.0%