

徳山・下松港 貿易概況

平成23年9月分（速報値）

平成23年10月28日
徳山税関支署

輸出入とも2か月連続のプラス

1. 総額

輸 出	403億90百万円	(+26.6%)
輸 入	550億52百万円	(+50.2%)
輸出入差引額	146億62百万円の入超	

(増減比は前年同月比、以下同じ。)

2. 輸出

輸出総額は、403億90百万円、伸び率+26.6%、金額にして84億96百万円の増加で2か月連続のプラスとなった。これは、有機化合物、石油及び同製品などが増加したことが主な要因となっている。

品目別動向では、中国、韓国等向けの有機化合物が37億53百万円の増加、シンガポール、タイ等向けの石油及び同製品が30億26百万円の増加、アメリカ、韓国等向けの鉄鋼が22億60百万円の増加となった。

《増加品目》有機化合物	125億67百万円	(37億53百万円増、+42.6%)
石油及び同製品	33億93百万円	(30億26百万円増、約9.2倍)
鉄鋼	78億11百万円	(22億60百万円増、+40.7%)

3. 輸入

輸入総額は、550億52百万円、伸び率+50.2%、金額にして183億99百万円の増加で2か月連続のプラスとなった。これは、鉄鋼などは減少したものの、原油及び粗油、石油製品などが増加したことが主な要因となっている。

品目別動向では、アラブ首長国連邦からの原油及び粗油が148億78百万円の増加、サウジアラビア、インド等からの石油製品が20億30百万円の増加、サウジアラビア、カタールからの液化石油ガスが18億19百万円の増加、韓国、ドイツ等からの有機化合物が8億11百万円の増加となった。

一方、南アフリカ、ニューカレドニア等からの鉄鋼が19億39百万円の減少となった。

《増加品目》原油及び粗油	284億16百万円	(148億78百万円増、約2.1倍)
石油製品	70億69百万円	(20億30百万円増、+40.3%)
液化石油ガス	18億19百万円	(18億19百万円増、全増)
有機化合物	9億80百万円	(8億11百万円増、約5.8倍)

《減少品目》鉄鋼	36億48百万円	(19億39百万円減、-34.7%)
----------	----------	--------------------

注. この内容を引用されるときは、徳山税関支署発表による旨附記してください。

1. 徳山・下松港 主要輸出品

平成 23 年 9 月 分

品 名		当 年					前 年	
		数 量	単 位	前 年 同期比	価額 (千円)	前 年 同期比	構成比	価額 (千円)
総 額	当月				40,390,161	126.6%	100.0%	31,894,359
	累計				325,616,777	106.2%	100.0%	306,654,793
1. 食料品	当月				4,326	54.8%	0.0%	7,899
	累計				37,276	111.8%	0.0%	33,332
2. 原料品	当月				4,258,368	108.8%	10.5%	3,915,561
	累計				28,643,065	93.9%	8.8%	30,511,646
合成ゴム	当月	12,242	MT	81.7%	3,944,125	107.5%	9.8%	3,669,996
	累計	85,178	MT	73.8%	25,939,085	90.0%	8.0%	28,834,901
人造繊維	当月	838	MT	118.4%	222,920	126.8%	0.6%	175,841
	累計	6,574	MT	119.0%	2,256,730	157.6%	0.7%	1,431,599
3. 鉱物性燃料	当月				3,610,758	329.8%	8.9%	1,094,839
	累計				13,389,463	232.5%	4.1%	5,758,311
石油及び同製品	当月				3,393,345	923.7%	8.4%	367,350
	累計				11,207,798	279.9%	3.4%	4,004,852
4. 化学製品	当月				18,619,276	117.6%	46.1%	15,826,796
	累計				178,389,139	107.5%	54.8%	165,970,252
有機化合物	当月				12,567,111	142.6%	31.1%	8,814,320
	累計				115,974,621	112.3%	35.6%	103,243,956
無機化合物	当月	9,307	MT	69.0%	2,489,506	86.6%	6.2%	2,874,482
	累計	85,592	MT	76.3%	22,967,491	79.9%	7.1%	28,741,735
プラスチック	当月	19,309	MT	87.5%	3,268,338	106.7%	8.1%	3,063,829
	累計	215,667	MT	110.9%	35,729,788	131.0%	11.0%	27,276,801
5. 原料別製品	当月				8,664,720	144.5%	21.5%	5,995,659
	累計				72,638,655	113.1%	22.3%	64,246,233
セメント	当月	37,000	MT	109.3%	94,907	103.1%	0.2%	92,098
	累計	335,020	MT	46.2%	830,097	39.1%	0.3%	2,121,452
鉄鋼	当月	47,980	MT	163.7%	7,811,043	140.7%	19.3%	5,550,553
	累計	350,829	MT	108.5%	65,021,277	108.1%	20.0%	60,122,318
金属製品	当月				110,333	75.8%	0.3%	145,627
	累計				1,669,854	230.5%	0.5%	724,459
6. 機械類及び輸送用機器	当月				4,538,198	96.7%	11.2%	4,694,950
	累計				25,865,426	78.6%	7.9%	32,901,016
一般機械	当月				185,023	126.6%	0.5%	146,175
	累計				2,084,482	91.3%	0.6%	2,282,180
電気機器	当月				6,603	508.7%	0.0%	1,298
	累計				226,233	215.9%	0.1%	104,764
自動車の部分品	当月	501,656	KG	339.7%	693,392	341.3%	1.7%	203,167
	累計	1,559,390	KG	133.2%	2,129,064	133.2%	0.7%	1,597,871
船舶類	当月				3,653,180	84.1%	9.0%	4,344,310
	累計				21,424,545	74.1%	6.6%	28,907,878
7. その他	当月				694,515	193.6%	1.7%	358,655
	累計				6,653,753	92.0%	2.0%	7,234,003

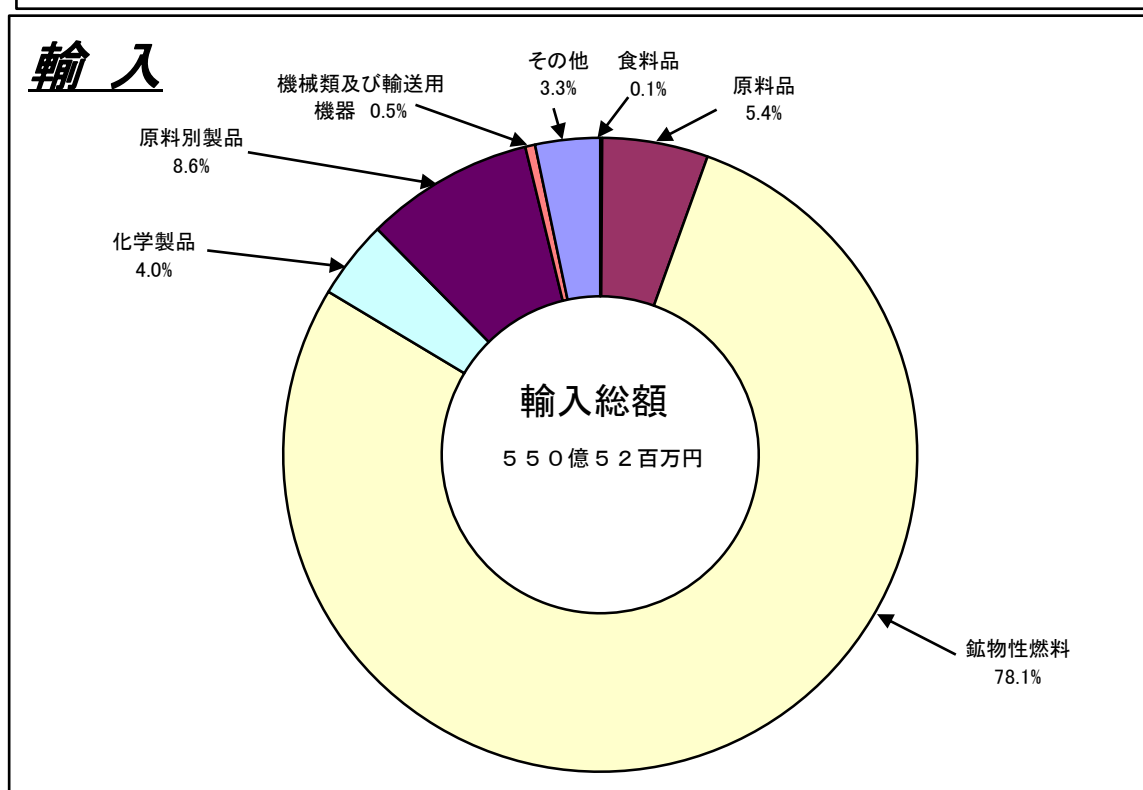
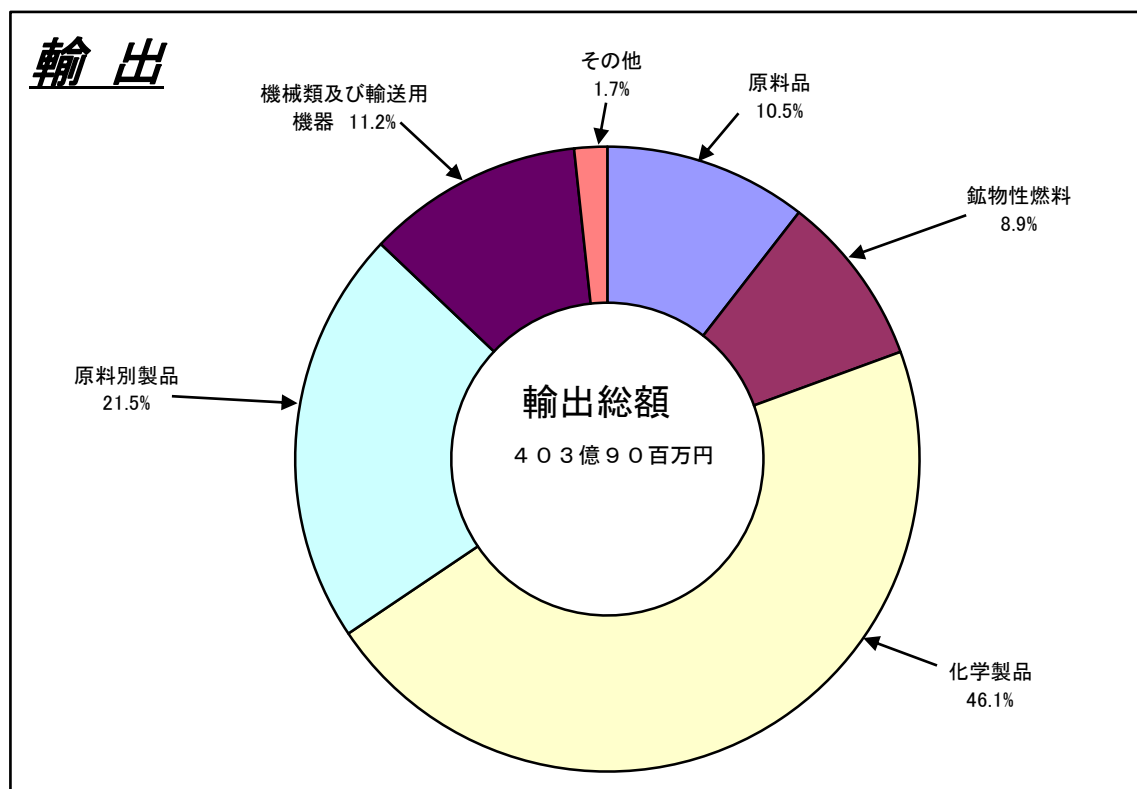
2. 徳山・下松港 主要輸入品

平成 23 年 9 月 分

品 名		当 年					前 年	
		数 量	単 位	前 年 同期比	価額 (千円)	前 年 同期比	構成比	価額 (千円)
総 額	当月				55,051,746	150.2%	100.0%	36,652,334
	累計				541,144,268	124.7%	100.0%	434,091,740
1. 食料品	当月				72,335	1573.9%	0.1%	4,596
	累計				111,661	247.6%	0.0%	45,092
2. 原料品	当月				2,956,627	118.0%	5.4%	2,504,764
	累計				25,024,142	96.6%	4.6%	25,904,656
生ゴム	当月	2,938	MT	115.4%	28,930	47.6%	0.1%	60,746
	累計	32,793	MT	146.2%	1,191,182	109.7%	0.2%	1,085,917
りん鉱石	当月	0	MT	—	0	—	0.0%	0
	累計	0	MT	全減	0	全減	0.0%	128,042
塩	当月	280,140	MT	165.4%	1,308,396	121.8%	2.4%	1,074,019
	累計	1,929,067	MT	104.3%	9,735,177	76.8%	1.8%	12,676,168
鉄鋼くず	当月	4,960	MT	78.5%	988,885	80.7%	1.8%	1,225,857
	累計	45,896	MT	90.2%	9,609,715	95.4%	1.8%	10,072,099
非鉄金属鉱	当月	1,446	MT	228.8%	506,044	618.8%	0.9%	81,777
	累計	13,508	MT	280.5%	3,487,645	296.6%	0.6%	1,175,997
3. 鉱物性燃料	当月				42,997,487	180.0%	78.1%	23,892,510
	累計				426,397,777	127.6%	78.8%	334,205,701
石炭	当月	513,710	MT	90.4%	5,694,423	107.1%	10.3%	5,316,108
	累計	5,104,209	MT	92.9%	52,881,602	105.7%	9.8%	50,041,175
原油及び粗油	当月	530,567	KL	160.3%	28,415,615	209.9%	51.6%	13,538,064
	累計	4,560,396	KL	114.8%	254,976,865	143.6%	47.1%	177,552,564
石油製品	当月				7,068,530	140.3%	12.8%	5,038,338
	累計				102,290,936	108.8%	18.9%	94,035,518
液化石油ガス	当月	25,544	MT	全増	1,818,919	全増	3.3%	0
	累計	216,406	MT	113.2%	16,200,166	129.6%	3.0%	12,498,653
4. 化学製品	当月				2,197,664	210.6%	4.0%	1,043,536
	累計				16,222,689	114.3%	3.0%	14,198,725
有機化合物	当月				980,480	577.6%	1.8%	169,751
	累計				6,630,812	98.4%	1.2%	6,741,326
無機化合物	当月	5,073	MT	77.2%	865,479	164.4%	1.6%	526,384
	累計	59,936	MT	95.0%	6,664,596	129.5%	1.2%	5,146,024
5. 原料別製品	当月				4,723,505	67.8%	8.6%	6,967,892
	累計				51,146,505	119.0%	9.5%	42,993,992
鉄鋼	当月	29,049	MT	63.8%	3,647,581	65.3%	6.6%	5,586,858
	累計	275,860	MT	99.9%	40,638,374	119.1%	7.5%	34,114,065
非鉄金属	当月	346	MT	92.3%	571,599	138.7%	1.0%	412,121
	累計	3,644	MT	114.3%	4,295,236	134.0%	0.8%	3,205,498
6. 機械類及び輸送用機器	当月				263,337	49.8%	0.5%	528,633
	累計				3,184,578	92.6%	0.6%	3,439,967
7.その他	当月				1,840,791	107.6%	3.3%	1,710,403
	累計				19,056,916	143.2%	3.5%	13,303,607

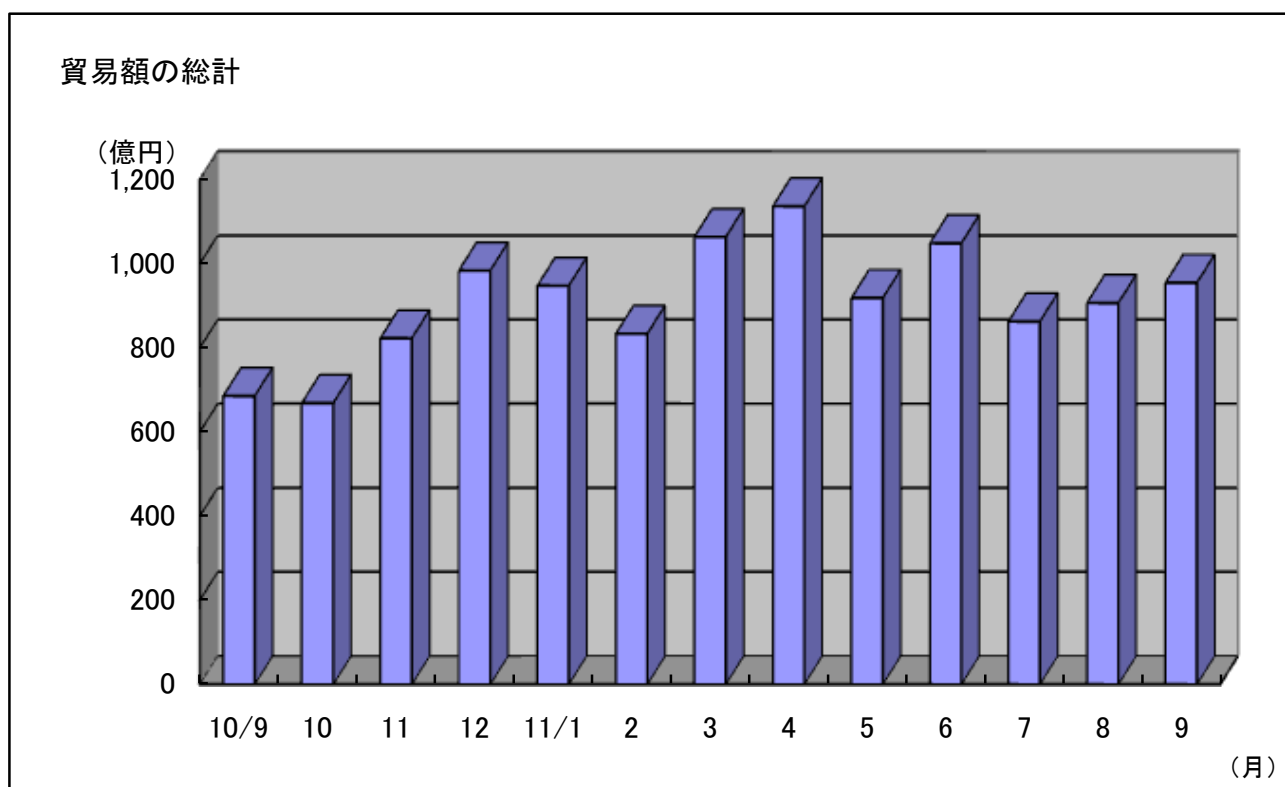
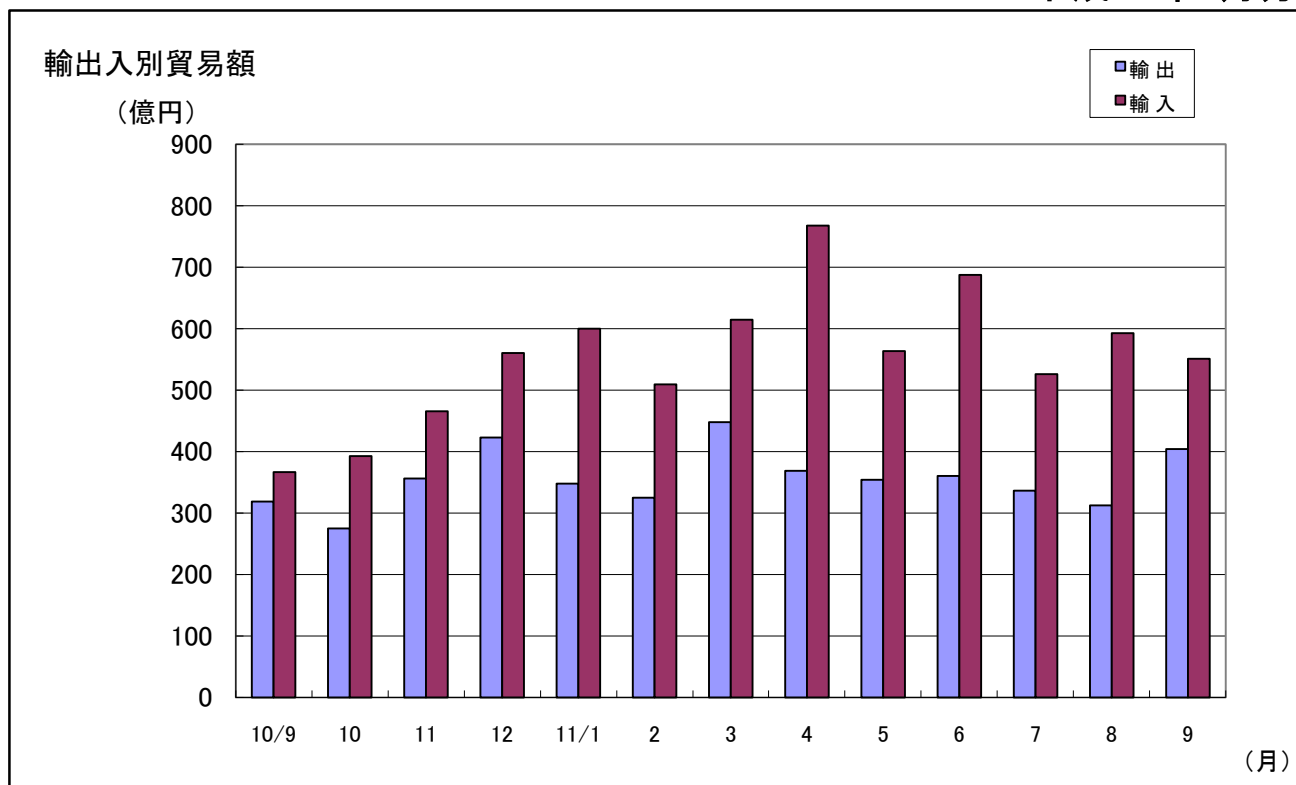
3. 徳山・下松港 品別割合グラフ

平成23年9月分



4. 徳山・下松港 貿易額推移グラフ

平成23年9月分



(億円)

月	10/9	10	11	12	11/1	2	3	4	5	6	7	8	9
輸出	319	275	356	423	348	325	448	369	354	360	336	313	404
輸入	367	393	466	560	600	509	615	768	564	687	526	593	551
合計	685	668	822	983	947	833	1,063	1,136	918	1,048	862	906	954

三 田 尻 中 関 港 貿 易 概 況 (平成23年9月分速報値)

平成23年11月1日
徳山税関支署防府出張所

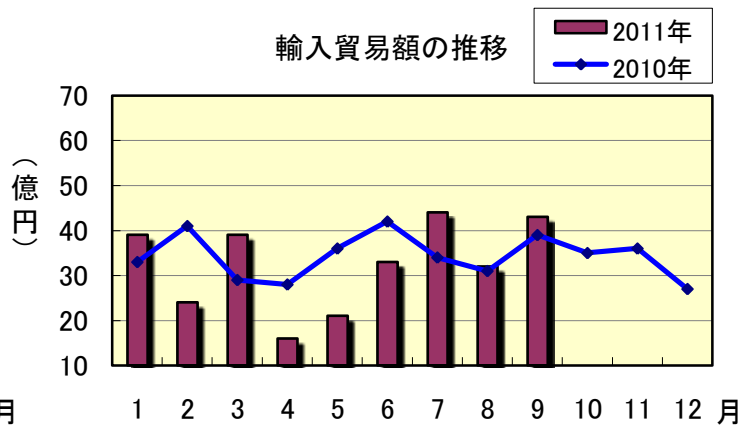
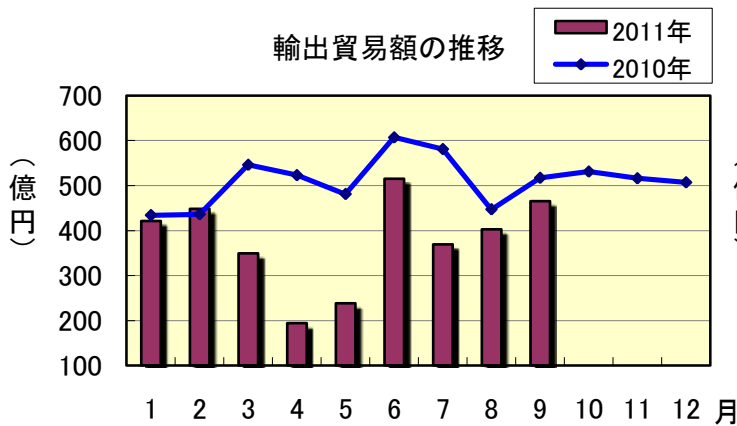
輸出は7か月連続の減少、輸入は3か月連続の増加。

<対前年同月比>

1 貿 易 額

(単位：百万円)

	価 額	前年同月比
輸 出	46,493	89.9%
輸 入	4,276	108.9%

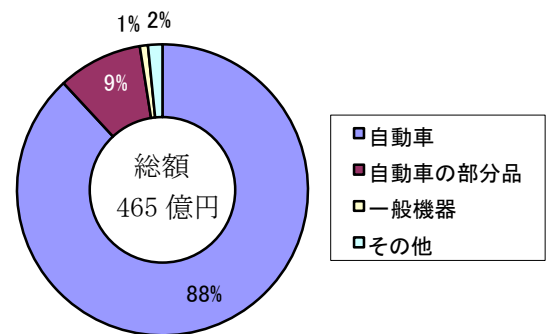


2 輸 出 動 向

主要品目

(単位：千円)

品 目	当月価額	前年同月比	主な仕向国
自 動 車	40,975,102	93.3%	アメリカ、オーストラリア、ロシア
自動車の部分品	4,366,300	68.6%	中国、タイ
一 般 機 器	440,449	69.4%	オーストラリア、中国

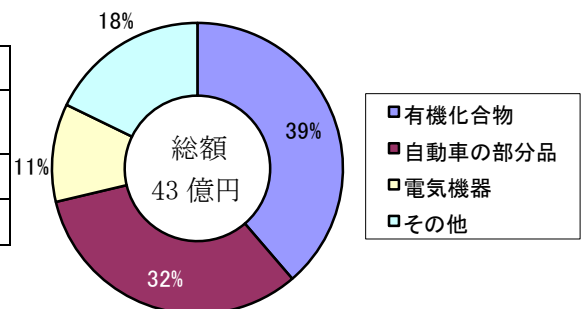


3 輸 入 動 向

主要品目

(単位：千円)

品 目	当月価額	前年同月比	主な原産国
有機化合物	1,653,967	103.9%	ドイツ、スイス、アメリカ
自動車の部分品	1,395,296	154.5%	中国、ドイツ、英国
電 気 機 器	466,620	79.2%	マレーシア、フィリピン



平生港貿易概況 平成23年9月分(速報値)

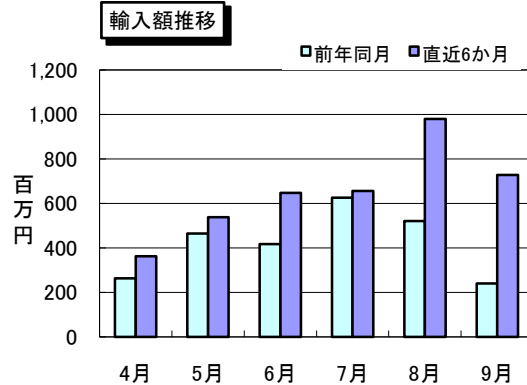
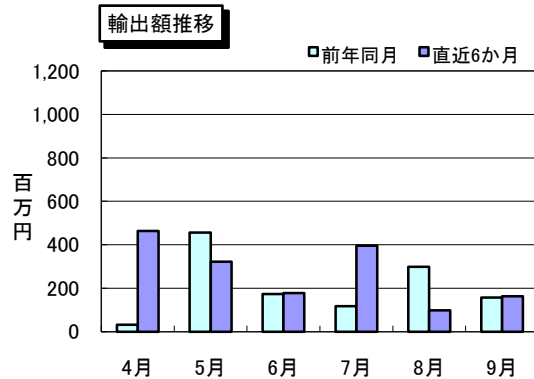
平成23年11月1日
徳山税関支署 平生出張所

【貿易額】

(単位:千円、%)

区 分	当 月			累 計	
	貿易額	前月比	前年同月比	貿易額	前年同期比
輸 出	163,991	167.4	103.6	2,735,325	140.8
輸 入	728,711	74.3	303.2	5,211,477	148.3
輸出入総額	892,702	82.8	224.0	7,946,802	145.7

※輸出入貿易額は速報値



【主要輸出品目】

(単位:千円、%)

品 名	当 月			累 計			当月 主要輸出国
	価 額	前年同月比	構成比	価 額	前年同期比	構成比	
化学製品	163,991	103.6	100.0	2,215,325	116.2	81.0	イラン・トルコ
そ の 他	0	—	—	520,000	1444.4	19.0	

【主要輸入品目】

(単位:千円、%)

品 名	当 月			累 計			当月 主要輸入国
	価 額	前年同月比	構成比	価 額	前年同期比	構成比	
製材	0	—	—	1,780	全増	0.0	
化学製品	4,260	全増	0.6	11,892	381.2	0.2	中国
合 板	724,451	301.4	99.4	5,197,805	148.1	99.7	インドネシア、マレーシア
そ の 他	0	—	—	0	—	—	

【外国貿易船入港隻数】

(単位:隻、トン、%)

船 籍	当 月				1月以降累計		
	隻数	純トン数	前月比	前年同月比	隻数	純トン数	前年同期比
日 本	—	—	—	—	—	—	—
外 国	4	12,265	44.4	100.0	42	136,026	91.3
合 計	4	12,265	44.4	100.0	42	136,026	91.3

密輸に関する情報は

フリーダイヤル シロイ クロイ
0120 - 461 - 961

この資料に関するお問い合わせは

徳山税関支署 平生出張所
TEL (0820)-56-3076