

徳山・下松港 貿易概況

平成 22 年 12 月分（速報値）

平成 23 年 2 月 4 日
徳山税関支署

輸出は 2 か月連続のプラス
輸入は 2 か月ぶりのプラス

1. 総額

輸出	428億47百万円	(+ 47.5%)
輸入	559億58百万円	(+ 31.1%)
輸出入差引額	131億12百万円	の入超

(増減比は前年同月比、以下同じ。)

2. 輸出

輸出総額は、428億47百万円、伸び率+47.5%、金額にして138億04百万円の増加で2か月連続のプラスとなった。これは、石油及び同製品、有機化合物などが増加したことが主な要因となっている。

品目別動向では、中国、台湾等向けの石油及び同製品が28億09百万円の増加、中国、韓国等向けの有機化合物が26億83百万円の増加、中国、南アフリカ等向けの一般機械が13億52百万円の増加、中国、インド等向けのプラスチックが13億03百万円の増加となった。

《増加品目》石油及び同製品	31億93百万円	(28億09百万円増、約 8.3倍)
有機化合物	146億66百万円	(26億83百万円増、+ 22.4%)
一般機械	14億03百万円	(13億52百万円増、約 27.6倍)
プラスチック	43億16百万円	(13億03百万円増、+ 43.3%)

3. 輸入

輸入総額は、559億58百万円、伸び率+31.1%、金額にして132億68百万円の増加で2か月ぶりのプラスとなった。これは、石油製品、液化石油ガスなどは減少したものの、原油及び粗油、石炭などが増加したことが主な要因となっている。

品目別動向では、アラブ首長国連邦、カタールからの原油及び粗油が104億79百万円の増加、オーストラリア、インドネシア等からの石炭が26億73百万円の増加、南アフリカ、ニューカレドニア等からの鉄鋼が11億40百万円の増加、韓国、アメリカ等からの有機化合物が5億81百万円の増加となった。

一方、韓国、インド等からの石油製品が14億71百万円の減少、液化石油ガスが全減となった。

《増加品目》原油及び粗油	253億20百万円	(104億79百万円増、+ 70.6%)
石炭	80億49百万円	(26億73百万円増、+ 49.7%)
鉄鋼	39億99百万円	(11億40百万円増、+ 39.9%)
有機化合物	9億82百万円	(5億81百万円増、約 2.4倍)

《減少品目》石油製品	105億32百万円	(14億71百万円減、- 12.3%)
液化石油ガス	0円	(5億01百万円減、全 減)

注. この内容を引用されるときは、徳山税関支署発表による旨附記してください。

1. 徳山・下松港 主要輸出品

平成22年12月分

品 名		当 年					前 年	
		数 量	単 位	前 年 同期比	価額 (千円)	前 年 同期比	構成比	価額 (千円)
総 額	当月				42,846,751	147.5%	100.0%	29,042,265
	累計				413,008,663	110.1%	100.0%	375,050,312
1. 食料品	当月				7,316	98.3%	0.0%	7,439
	累計				46,949	106.4%	0.0%	44,143
2. 原料品	当月				4,046,590	104.3%	9.4%	3,878,992
	累計				40,969,765	158.1%	9.9%	25,917,673
合成ゴム	当月	14,548	MT	80.7%	3,693,956	101.1%	8.6%	3,653,778
	累計	153,787	MT	124.7%	38,605,405	159.4%	9.3%	24,219,112
人造繊維	当月	895	MT	108.5%	260,628	117.9%	0.6%	221,145
	累計	7,830	MT	144.0%	2,018,431	129.7%	0.5%	1,555,990
3. 鉱物性燃料	当月				3,192,585	832.5%	7.5%	383,501
	累計				10,231,963	218.1%	2.5%	4,691,716
石油及び同製品	当月				3,192,585	832.5%	7.5%	383,501
	累計				7,858,259	194.0%	1.9%	4,049,866
4. 化学製品	当月				23,183,265	125.7%	54.1%	18,444,659
	累計				226,887,003	110.6%	54.9%	205,082,302
有機化合物	当月				14,666,424	122.4%	34.2%	11,983,484
	累計				142,346,300	108.0%	34.5%	131,767,955
無機化合物	当月	27,965	MT	76.2%	3,095,551	112.5%	7.2%	2,750,939
	累計	164,870	MT	57.7%	36,693,311	115.4%	8.9%	31,798,382
プラスチック	当月	29,896	MT	131.2%	4,316,065	143.3%	10.1%	3,012,661
	累計	270,251	MT	102.3%	37,876,694	114.1%	9.2%	33,196,831
5. 原料別製品	当月				5,985,569	108.0%	14.0%	5,542,314
	累計				81,064,151	117.8%	19.6%	68,790,963
セメント	当月	66,830	MT	135.8%	173,185	122.0%	0.4%	141,964
	累計	902,245	MT	79.8%	2,585,273	74.7%	0.6%	3,461,673
鉄鋼	当月	23,753	MT	80.3%	5,097,974	98.4%	11.9%	5,179,474
	累計	391,082	MT	120.8%	75,229,075	120.6%	18.2%	62,400,345
金属製品	当月				120,473	81.8%	0.3%	147,288
	累計				1,057,463	51.8%	0.3%	2,041,427
6. 機械類及び輸送用機器	当月				5,383,957	3394.2%	12.6%	158,621
	累計				44,003,598	71.3%	10.7%	61,696,107
一般機械	当月				1,402,885	2764.3%	3.3%	50,751
	累計				4,957,232	137.0%	1.2%	3,617,711
電気機器	当月				56,979	全増	0.1%	0
	累計				173,838	41.1%	0.0%	422,583
自動車の部分品	当月	98,210	KG	126.5%	134,093	124.3%	0.3%	107,870
	累計	1,614,743	KG	215.2%	2,206,327	209.1%	0.5%	1,054,935
船舶類	当月				3,790,000	全増	8.8%	0
	累計				36,657,878	114.1%	8.9%	32,132,442
7. その他	当月				1,047,469	167.1%	2.4%	626,739
	累計				9,805,234	111.1%	2.4%	8,827,408

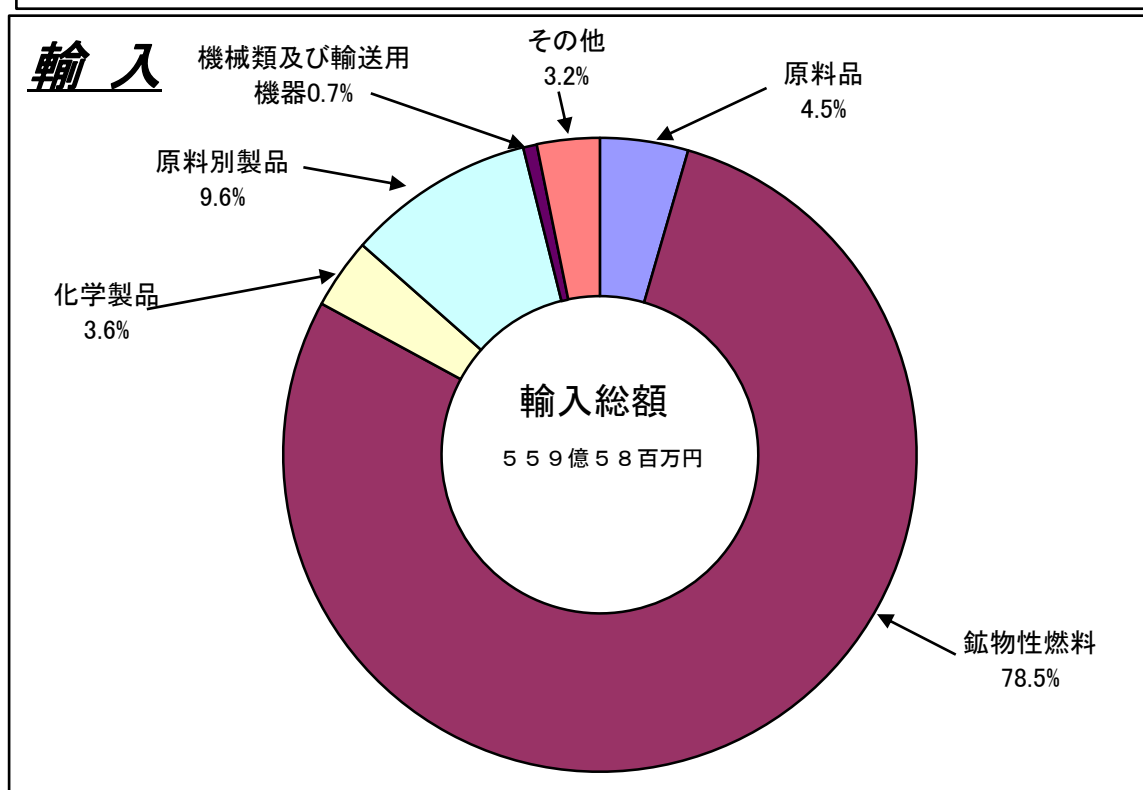
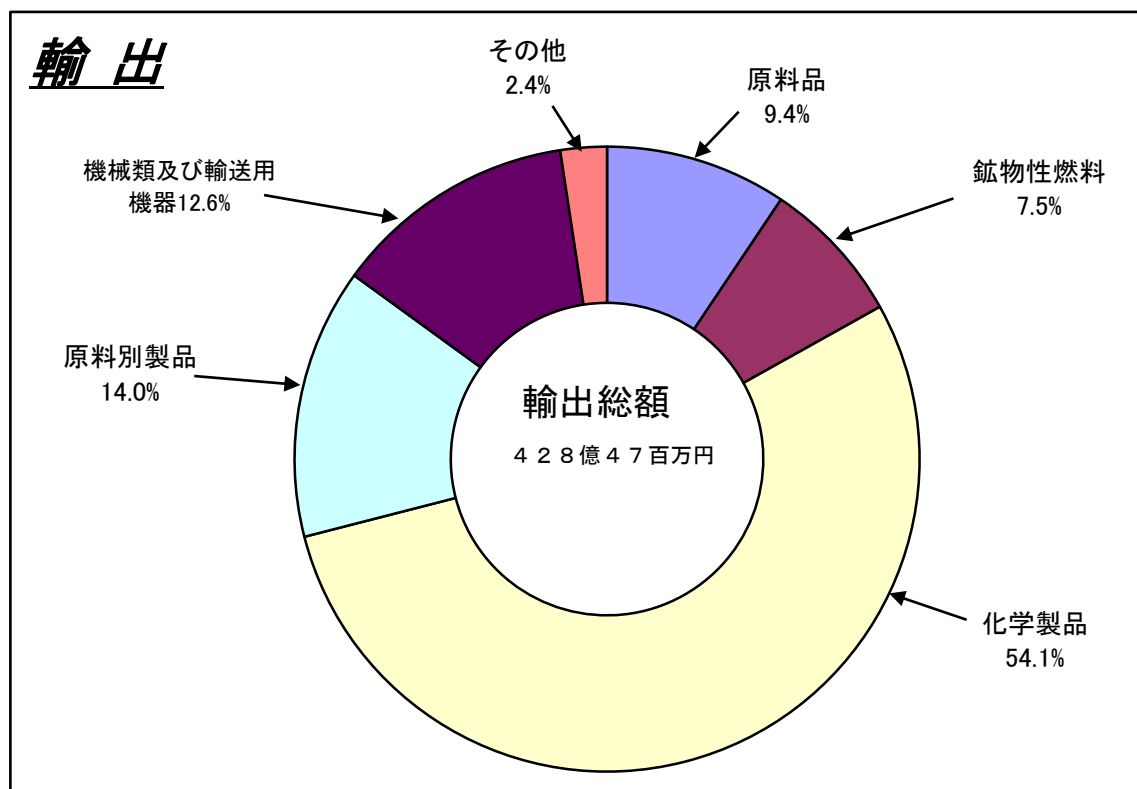
2. 徳山・下松港 主要輸入品

平成22年12月分

品 名		当 年					前 年	
		数 量	単 位	前 年 同期比	価額 (千円)	前 年 同期比	構成比	価額 (千円)
総 額	当月				55,958,446	131.1%	100.0%	42,690,587
	累計				575,252,646	123.0%	100.0%	467,813,448
1. 食料品	当月				3,360	48.2%	0.0%	6,974
	累計				58,571	79.1%	0.0%	74,065
2. 原料品	当月				2,536,531	99.8%	4.5%	2,541,270
	累計				34,448,860	131.0%	6.0%	26,303,334
生ゴム	当月	3,172	MT	209.0%	34,715	35.8%	0.1%	96,938
	累計	33,562	MT	512.2%	1,275,581	188.6%	0.2%	676,201
りん鉱石	当月	0	MT	—	0	—	0.0%	0
	累計	4,991	MT	80.2%	128,042	38.5%	0.0%	332,348
塩	当月	168,775	MT	87.9%	1,124,062	86.9%	2.0%	1,293,948
	累計	2,428,094	MT	109.9%	16,374,049	112.0%	2.8%	14,621,715
鉄鋼くず	当月	5,072	MT	112.0%	978,535	114.3%	1.7%	856,404
	累計	66,879	MT	146.6%	13,379,896	171.8%	2.3%	7,788,264
非鉄金属鉱	当月	139	MT	15.8%	241,215	139.7%	0.4%	172,642
	累計	6,817	MT	61.2%	2,028,044	130.3%	0.4%	1,556,554
3. 鉱物性燃料	当月				43,900,991	134.2%	78.5%	32,720,290
	累計				442,182,999	119.8%	76.9%	369,250,896
石炭	当月	844,384	MT	125.4%	8,049,272	149.7%	14.4%	5,375,872
	累計	7,484,824	MT	115.4%	68,156,947	109.9%	11.8%	61,997,338
原油及び粗油	当月	549,011	KL	163.0%	25,319,619	170.6%	45.2%	14,840,232
	累計	5,257,380	KL	89.4%	233,034,774	111.3%	40.5%	209,440,284
石油製品	当月				10,532,100	87.7%	18.8%	12,003,569
	累計				124,960,879	148.9%	21.7%	83,896,973
液化石油ガス	当月	0	MT	全減	0	全減	0.0%	500,617
	累計	250,459	MT	90.6%	15,952,608	115.2%	2.8%	13,844,493
4. 化学製品	当月				1,992,661	171.1%	3.6%	1,164,711
	累計				18,325,968	136.7%	3.2%	13,402,676
有機化合物	当月				982,484	244.9%	1.8%	401,169
	累計				8,071,174	145.3%	1.4%	5,556,233
無機化合物	当月	8,751	MT	105.7%	832,501	139.0%	1.5%	599,072
	累計	87,634	MT	140.2%	7,197,053	103.7%	1.3%	6,938,664
5. 原料別製品	当月				5,344,350	146.6%	9.6%	3,645,521
	累計				57,652,294	148.4%	10.0%	38,857,302
鉄鋼	当月	29,937	MT	120.6%	3,998,756	139.9%	7.1%	2,858,628
	累計	359,308	MT	160.4%	45,767,283	156.4%	8.0%	29,271,670
非鉄金属	当月	443	MT	351.6%	511,397	355.8%	0.9%	143,735
	累計	4,259	MT	195.2%	4,586,731	214.5%	0.8%	2,138,380
6. 機械類及び輸送用機器	当月				403,397	165.5%	0.7%	243,810
	累計				4,700,580	76.8%	0.8%	6,117,731
7.その他	当月				1,777,156	75.0%	3.2%	2,368,011
	累計				17,883,374	129.5%	3.1%	13,807,444

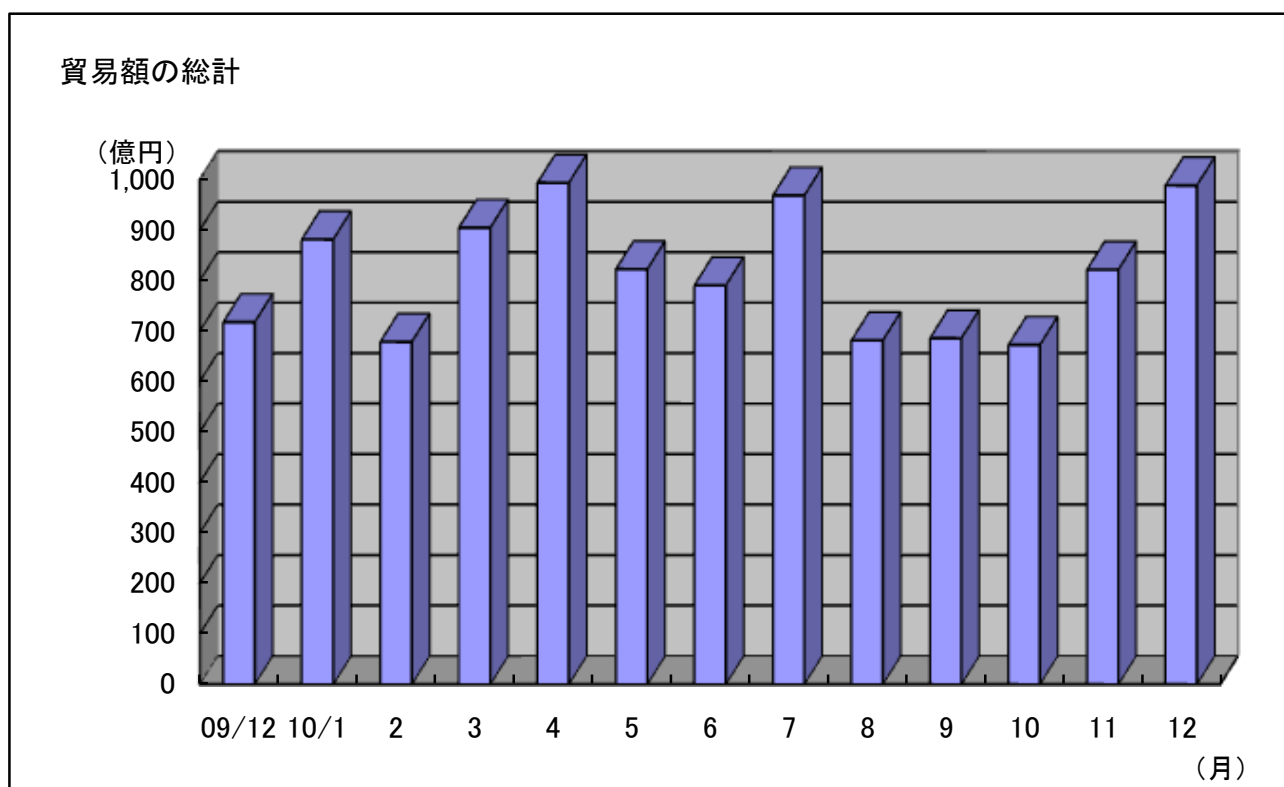
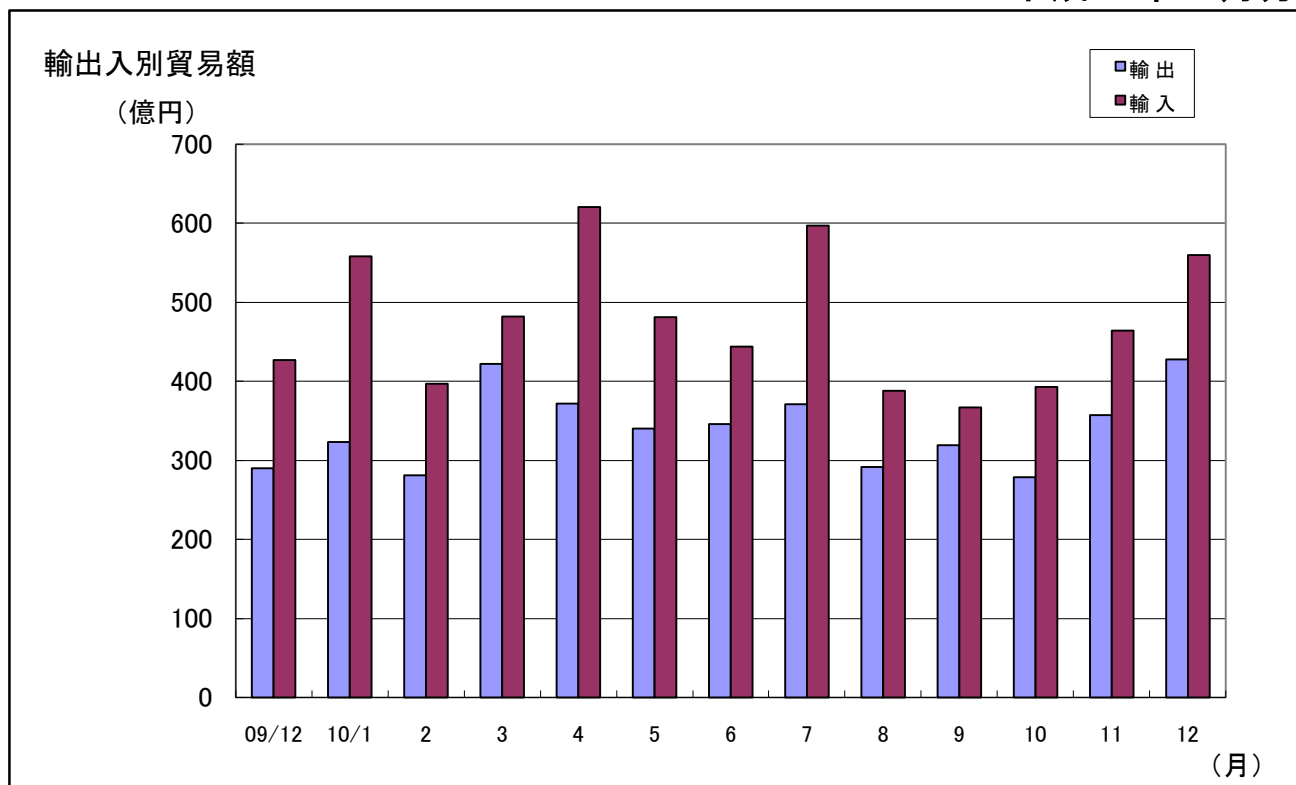
3. 徳山・下松港 品別割合グラフ

平成22年12月分



4. 徳山・下松港 貿易額推移グラフ

平成22年12月分



月	09/12	10/1	2	3	4	5	6	7	8	9	10	11	12
輸 出	290	323	281	422	372	340	346	371	292	319	279	357	428
輸 入	427	558	397	482	621	481	444	597	388	367	393	464	560
合 計	717	881	678	904	993	822	790	968	681	685	672	821	988

三田尻中関港貿易概況 (平成22年12月分速報値)

平成23年2月1日
徳山税関支署防府出張所

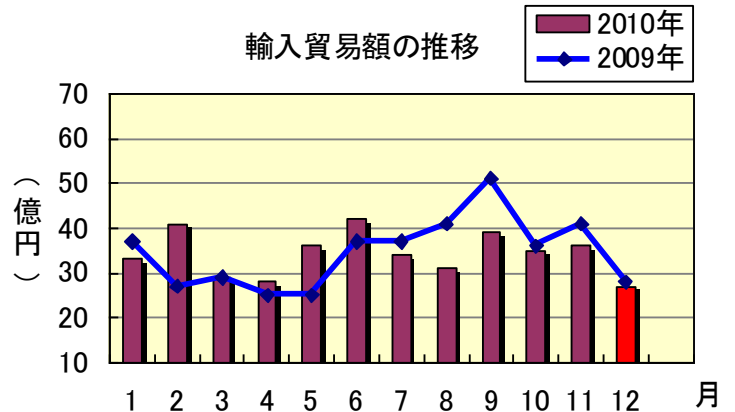
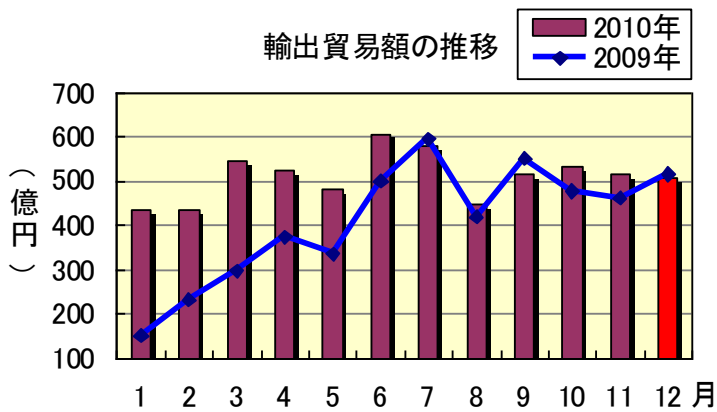
輸出は3か月ぶりの減少、輸入は6か月連続の減少。

<対前年同月比>

1 貿易額

(単位：百万円)

	価 額	前年同月比
輸 出	50,722	98.4%
輸 入	2,715	95.4%

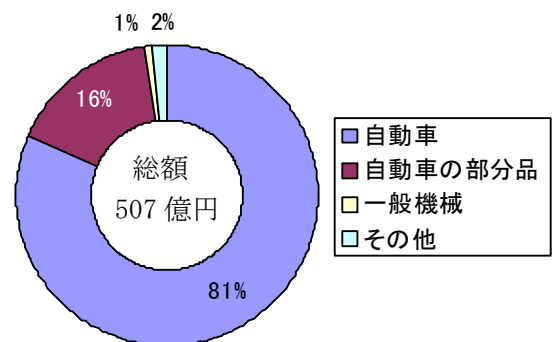


2 輸 出 動 向

主要品目

(単位：千円)

品 目	当月価額	前年同月比	主な仕向国
自 動 車	41,230,395	94.2%	北米、欧州、オーストラリア
自動車の部分品	8,211,995	135.7%	中国、タイ
一 般 機 械	382,318	60.9%	中国、台湾

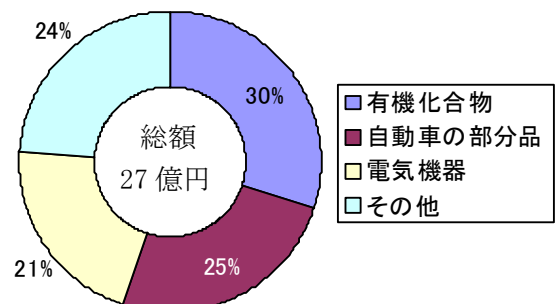


3 輸 入 動 向

主要品目

(単位：千円)

品 目	当月価額	前年同月比	主な原産国
有機化合物	815,544	104.2%	ドイツ、ブラジル
自動車の部分品	689,294	82.0%	中国、ドイツ
電 気 機 器	571,908	132.7%	マレーシア、フィリピン



平生港貿易概況 平成22年12月分(速報値)

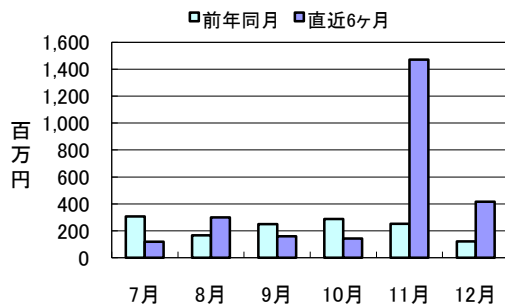
平成 23 年 2 月 1 日
徳山税関支署 平生出張所

【貿易額】

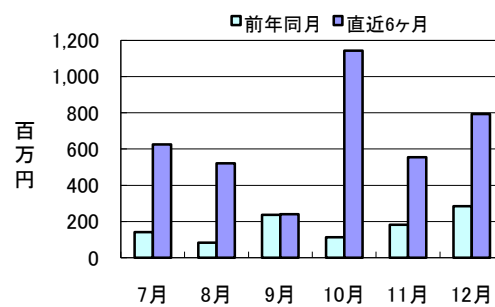
(単位:千円、%)

区 分	当 月			累 計	
	貿易額	前月比	前年同月比	貿易額	前年同期比
輸 出	416,210	28.3	346.2	3,973,489	197.7
輸 入	793,137	143.0	279.3	6,003,710	175.3
輸出入総額	1,209,347	59.7	299.2	9,977,199	183.6

輸出額推移



輸入額推移



【主要輸出品目】

(単位:千円、%)

品 名	当 月			累 計			当月 主要輸出国
	価 額	前年同月比	構成比	価 額	前年同期比	構成比	
化学製品	409,810	340.9	98.5	2,621,090	130.4	66.0	インド、ベネズエラ
そ の 他	6,400	全増	1.5	1,352,399	全増	34.0	

【主要輸入品目】

(単位:千円、%)

品 名	当 月			累 計			当月 主要輸入国
	価 額	前年同月比	構成比	価 額	前年同期比	構成比	
製材	0	—	—	0	—	—	
化学製品	0	—	—	12,190	172.4	0.2	
合 板	793,137	279.3	100.0	5,343,520	156.3	89.0	マレーシア、インドネシア
そ の 他	0	—	—	648,000	全増	10.8	

【外国貿易船入港隻数】

(単位:隻、トン、%)

船 籍	当 月				1月以降累計		
	隻数	純トン数	前月比	前年同月比	隻数	純トン数	前年同期比
日 本	0	0	全減	—	1	138	全増
外 国	6	18,907	100.0	120.0	64	207,132	130.6
合 計	6	18,907	85.7	120.0	65	207,270	132.7

密輸に関する情報は

フリーダイヤル シロイ クロイ
0120 - 461 - 961

この資料に関するお問い合わせは

徳山税関支署 平生出張所
TEL (0820)-56-3076