

管内貿易概況（徳山、光、防府、平生）

平成２２年１２月分（速報値）

平成２３年２月４日
徳山税関支署

輸出は３か月連続のプラス 輸入は２か月ぶりのプラス

１．総額

輸 出	９３９億８５百万円	（＋ １６．４％）
輸 入	５９４億６６百万円	（＋ ２９．８％）
輸出入差引額	３４５億１９百万円の出超	

（増減比は前年同月比、以下同じ。）

２．輸出

輸出総額は、９３９億８５百万円、伸び率＋１６．４％、金額にして１３２億６７百万円の増加で３か月連続のプラスとなった。これは、自動車などは減少したものの、石油及び同製品、有機化合物などが増加したことが主な要因となっている。

品目別動向では、中国、台湾等向けの石油及び同製品が２８億０９百万円の増加、中国、韓国等向けの有機化合物が２３億９３百万円の増加、中国、タイ等向けの自動車の部分品が２１億８８百万円の増加、中国、インド等向けのプラスチックが１３億２５百万円の増加、中国、南アフリカ等向けの一般機械が１１億０７百万円の増加となった。

一方、北米、欧州等向けの自動車が２５億２２百万円の減少となった。

《増加品目》石油及び同製品	３１億９３百万円	（ ２８億０９百万円増、 約 ８．３倍）
有機化合物	１４８億９９百万円	（ ２３億９３百万円増、＋ １９．１％）
自動車の部分品	８３億４６百万円	（ ２１億８８百万円増、＋ ３５．５％）
プラスチック	４３億６１百万円	（ １３億２５百万円増、＋ ４３．６％）
一般機械	１７億８５百万円	（ １１億０７百万円増、 約 ２．６倍）

《減少品目》自動車	４１２億３０百万円	（ ２５億２２百万円減、－ ５．８％）
-----------	-----------	---------------------

３．輸入

輸入総額は、５９４億６６百万円、伸び率＋２９．８％、金額にして１３６億４５百万円の増加で２か月ぶりのプラスとなった。これは、石油製品、液化石油ガスなどは減少したものの、原油及び粗油、石炭などが増加したことが主な要因となっている。

品目別動向では、アラブ首長国連邦、カタールからの原油及び粗油が１０４億７９百万円の増加、オーストラリア、インドネシア等からの石炭が２６億７３百万円の増加、南アフリカ、ニューカレドニア等からの鉄鋼が１１億４３百万円の増加、韓国、ドイツ等からの有機化合物が６億１４百万円の増加となった。

一方、韓国、インド等からの石油製品が１４億７１百万円の減少、液化石油ガスが全減となった。

《増加品目》原油及び粗油	２５３億２０百万円	（１０４億７９百万円増、＋ ７０．６％）
石炭	８０億４９百万円	（ ２６億７３百万円増、＋ ４９．７％）
鉄鋼	４０億０７百万円	（ １１億４３百万円増、＋ ３９．９％）
有機化合物	１７億９８百万円	（ ６億１４百万円増、＋ ５１．９％）

《減少品目》石油製品	１０５億３２百万円	（ １４億７１百万円減、－ １２．３％）
液化石油ガス	０円	（ ５億０１百万円減、 全 減）

注．この内容を引用されるときは、徳山税関支署発表による旨附記してください。

1. 徳山税関支署管内 主要輸出品

平成22年12月分

品 名		当 年					前 年	
		数 量	単 位	前 年 同期比	価額 (千円)	前 年 同期比	構成比	価額 (千円)
総 額	当月				93,985,045	116.4%	100.0%	80,717,937
	累計				1,029,520,034	118.5%	100.0%	868,819,153
1. 食料品	当月				7,316	98.3%	0.0%	7,439
	累計				46,949	106.4%	0.0%	44,143
2. 原料品	当月				4,100,140	105.7%	4.4%	3,878,992
	累計				41,023,961	157.8%	4.0%	25,995,366
合成ゴム	当月	14,548	MT	80.7%	3,693,956	101.1%	3.9%	3,653,778
	累計	153,787	MT	124.7%	38,605,405	159.4%	3.7%	24,219,112
人造繊維	当月	895	MT	108.5%	260,628	117.9%	0.3%	221,145
	累計	7,830	MT	144.0%	2,018,431	129.7%	0.2%	1,555,990
3.鉱物性燃料	当月				3,192,585	832.5%	3.4%	383,501
	累計				10,233,064	218.1%	1.0%	4,692,122
石油及び同製品	当月				3,192,585	832.5%	3.4%	383,501
	累計				7,859,360	194.0%	0.8%	4,050,272
4.化学製品	当月				23,901,034	124.7%	25.4%	19,160,034
	累計				234,371,437	109.8%	22.8%	213,378,062
有機化合物	当月				14,899,046	119.1%	15.9%	12,505,988
	累計				146,348,751	106.6%	14.2%	137,253,053
無機化合物	当月	27,965	MT	76.2%	3,095,551	112.5%	3.3%	2,750,939
	累計	164,891	MT	57.7%	36,696,964	115.2%	3.6%	31,856,683
プラスチック	当月	30,048	MT	131.6%	4,361,153	143.6%	4.6%	3,036,391
	累計	271,234	MT	102.6%	38,178,373	114.3%	3.7%	33,407,047
5.原料別製品	当月				6,074,702	107.5%	6.5%	5,651,709
	累計				82,074,950	117.7%	8.0%	69,748,863
セメント	当月	66,830	MT	135.8%	173,185	122.0%	0.2%	141,964
	累計	902,245	MT	79.8%	2,585,273	74.7%	0.3%	3,461,673
鉄鋼	当月	23,753	MT	80.3%	5,097,974	98.4%	5.4%	5,179,474
	累計	391,082	MT	120.8%	75,229,075	120.6%	7.3%	62,400,345
金属製品	当月				136,641	83.3%	0.1%	164,069
	累計				1,204,584	55.6%	0.1%	2,164,754
6.機械類及び輸送用機器	当月				55,352,262	109.2%	58.9%	50,671,611
	累計				649,531,055	119.6%	63.1%	543,190,578
一般機械	当月				1,785,203	263.1%	1.9%	678,550
	累計				9,629,373	148.6%	0.9%	6,481,009
電気機器	当月				194,176	241.8%	0.2%	80,308
	累計				1,258,533	143.0%	0.1%	879,995
自動車	当月	33,034	NO	99.4%	41,230,395	94.2%	43.9%	43,752,616
	累計	408,661	NO	124.1%	532,552,615	124.4%	51.7%	428,167,348
自動車の部分品	当月	6,662,229	KG	135.4%	8,346,088	135.5%	8.9%	6,158,420
	累計	56,644,231	KG	143.0%	68,077,311	133.3%	6.6%	51,068,375
船舶類	当月				3,796,400	全増	4.0%	0
	累計				38,009,176	118.3%	3.7%	32,132,442
7.その他	当月				1,357,006	140.7%	1.4%	964,651
	累計				12,238,618	104.0%	1.2%	11,770,019

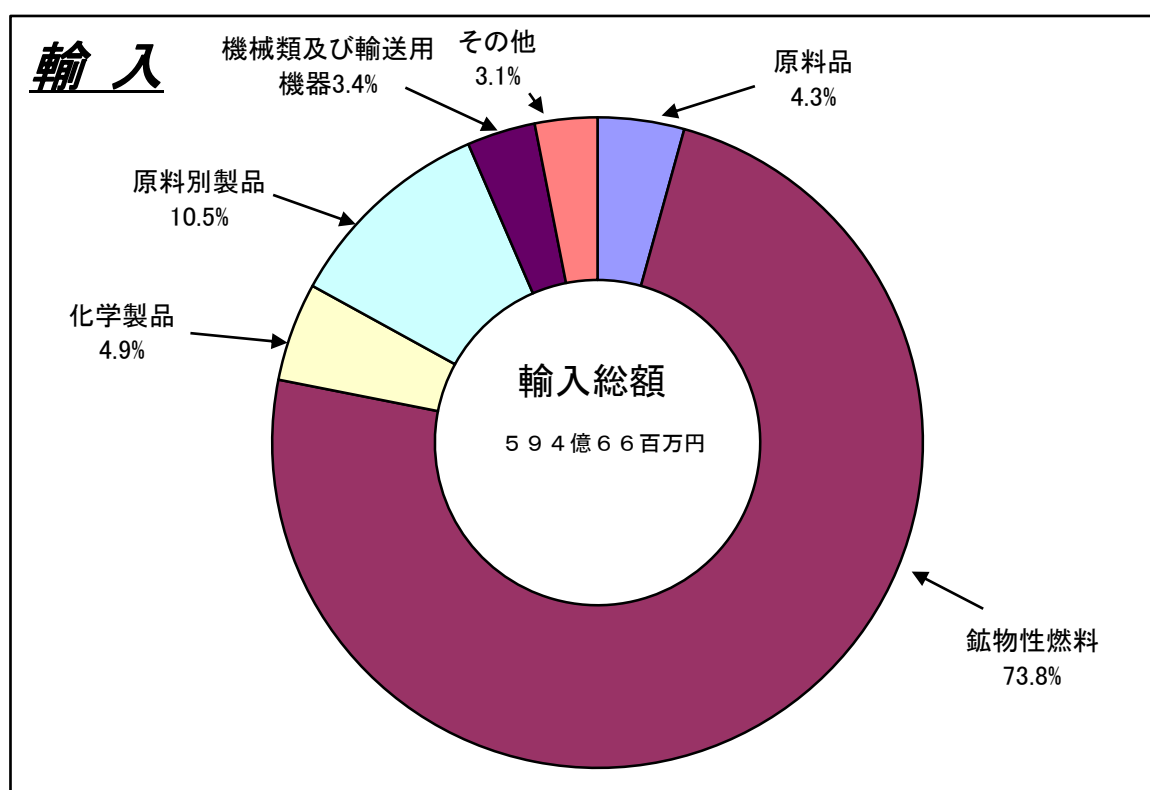
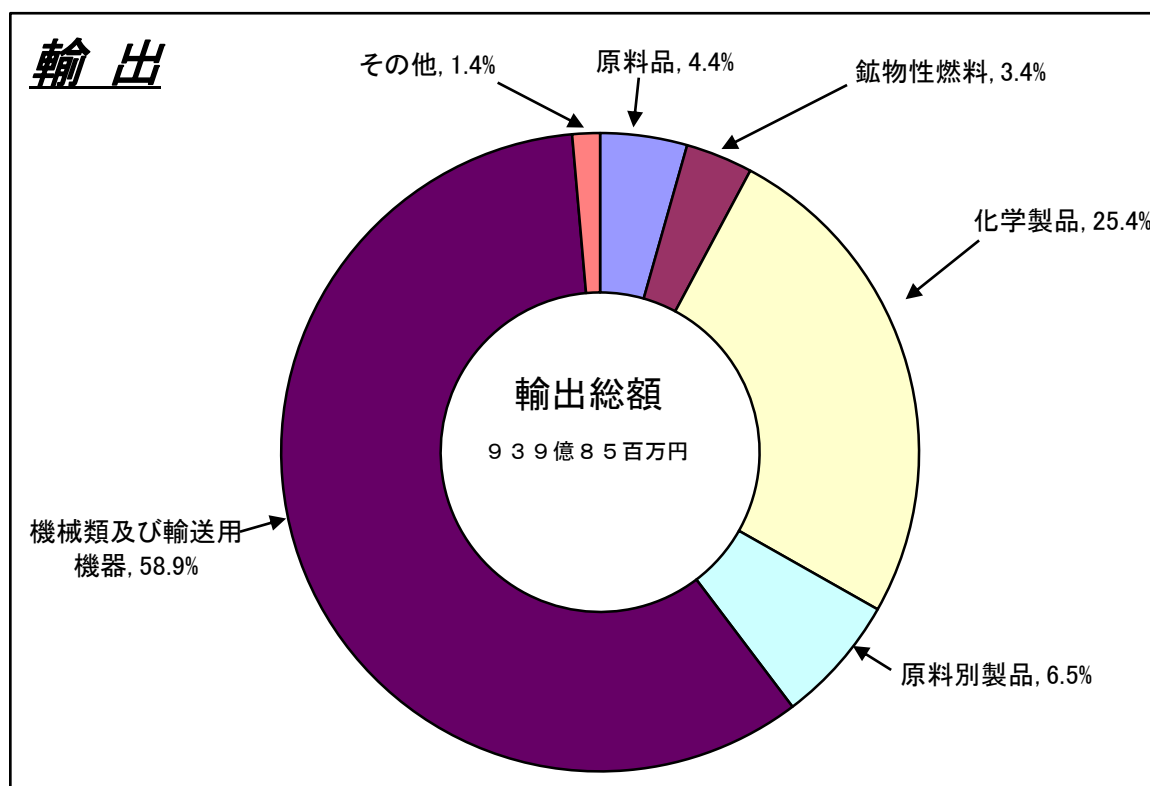
2. 徳山税関支署管内 主要輸入品

平成22年12月分

品 名		当 年						前 年
		数 量	単 位	前 年 同期比	価額 (千円)	前 年 同期比	構成比	価額 (千円)
総 額	当月				59,466,151	129.8%	100.0%	45,820,745
	累計				622,362,136	121.4%	100.0%	512,501,183
1. 食料品	当月				6,260	69.7%	0.0%	8,976
	累計				224,339	136.2%	0.0%	164,677
2. 原料品	当月				2,555,829	100.1%	4.3%	2,553,888
	累計				34,664,183	131.1%	5.6%	26,450,260
生ゴム	当月	3,189	MT	205.5%	38,712	38.2%	0.1%	101,338
	累計	33,872	MT	499.4%	1,347,268	189.6%	0.2%	710,413
りん鉱石	当月	0	MT	—	0	—	0.0%	0
	累計	4,991	MT	80.2%	128,042	38.5%	0.0%	332,348
塩	当月	169,575	MT	88.3%	1,129,432	87.3%	1.9%	1,293,948
	累計	2,430,544	MT	110.0%	16,390,967	112.1%	2.6%	14,621,715
鉄鋼くず	当月	5,072	MT	112.0%	978,535	114.3%	1.6%	856,404
	累計	66,879	MT	146.6%	13,379,896	171.8%	2.1%	7,788,264
非鉄金属鉱	当月	139	MT	15.8%	241,215	139.7%	0.4%	172,642
	累計	6,817	MT	61.2%	2,028,044	130.3%	0.3%	1,556,554
3. 鉱物性燃料	当月				43,900,991	134.2%	73.8%	32,720,290
	累計				442,182,999	119.8%	71.0%	369,250,896
石炭	当月	844,384	MT	125.4%	8,049,272	149.7%	13.5%	5,375,872
	累計	7,484,824	MT	115.4%	68,156,947	109.9%	11.0%	61,997,338
原油及び粗油	当月	549,011	KL	163.0%	25,319,619	170.6%	42.6%	14,840,232
	累計	5,257,380	KL	89.4%	233,034,774	111.3%	37.4%	209,440,284
石油製品	当月				10,532,100	87.7%	17.7%	12,003,569
	累計				124,960,879	148.9%	20.1%	83,896,973
液化石油ガス	当月	0	MT	全減	0	全減	0.0%	500,617
	累計	250,459	MT	90.6%	15,952,608	115.2%	2.6%	13,844,493
4. 化学製品	当月				2,901,506	131.7%	4.9%	2,203,448
	累計				35,324,711	110.3%	5.7%	32,039,646
有機化合物	当月				1,798,028	151.9%	3.0%	1,183,869
	累計				23,421,715	103.6%	3.8%	22,598,236
無機化合物	当月	8,809	MT	106.4%	838,457	140.0%	1.4%	599,072
	累計	88,676	MT	141.4%	7,272,292	104.2%	1.2%	6,977,030
5. 原料別製品	当月				6,249,618	153.7%	10.5%	4,067,119
	累計				64,359,631	146.6%	10.3%	43,903,256
鉄鋼	当月	29,995	MT	120.7%	4,007,068	139.9%	6.7%	2,864,164
	累計	360,130	MT	160.3%	45,876,936	156.3%	7.4%	29,354,085
非鉄金属	当月	443	MT	333.1%	511,397	351.1%	0.9%	145,636
	累計	4,306	MT	194.0%	4,601,717	214.0%	0.7%	2,150,003
6. 機械類及び 輸送用機器	当月				1,994,013	108.7%	3.4%	1,834,285
	累計				26,221,104	104.2%	4.2%	25,166,918
7.その他	当月				1,857,934	76.4%	3.1%	2,432,739
	累計				19,385,169	124.9%	3.1%	15,525,530

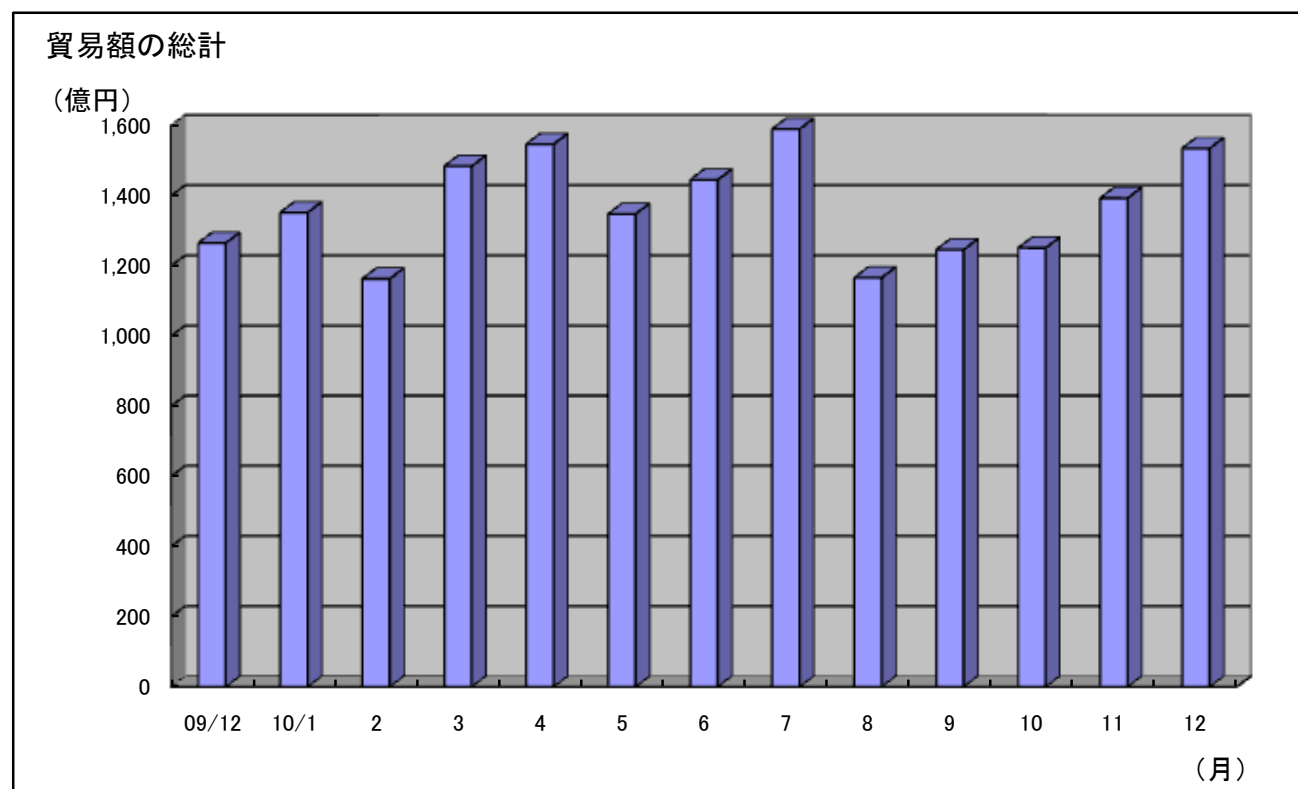
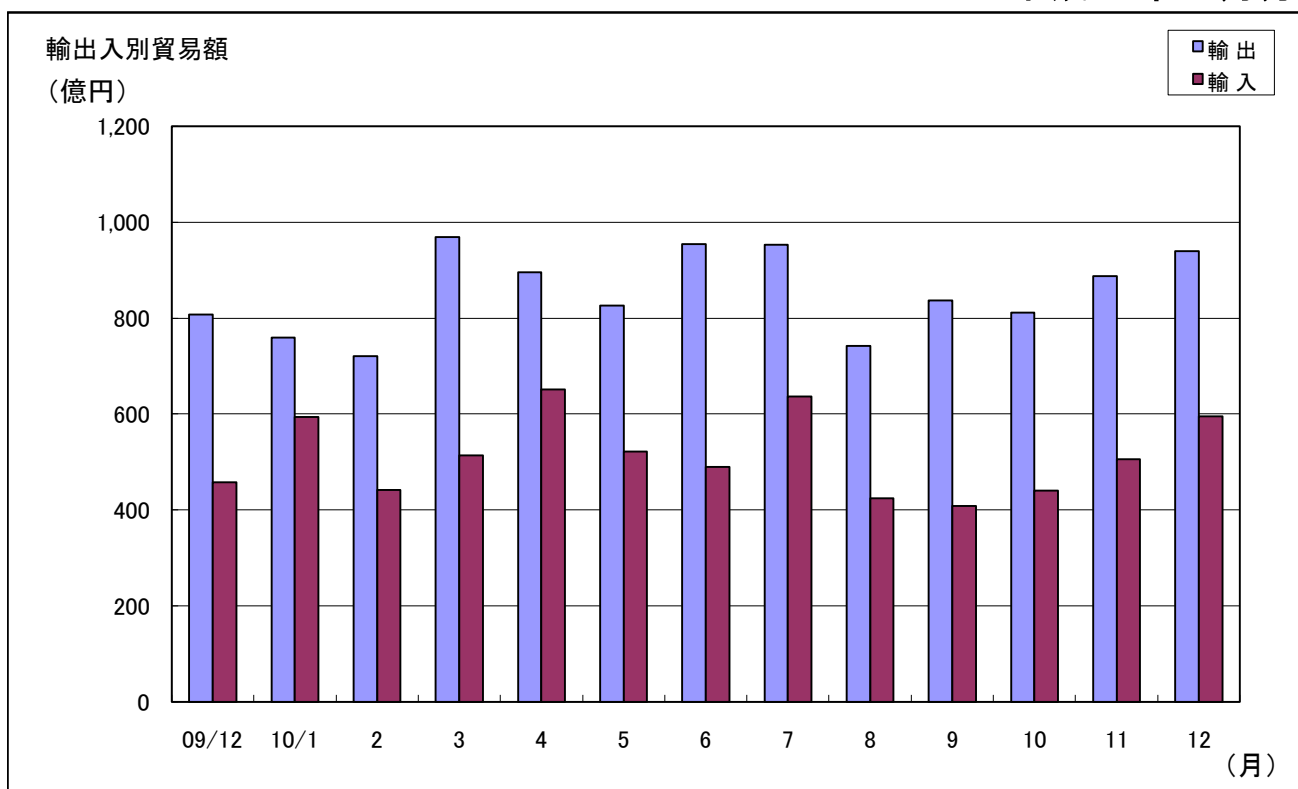
3. 徳山税関支署管内 品別割合グラフ

平成22年12月分



4. 徳山税関支署管内 貿易額推移グラフ

平成22年12月分



月	09/12	10/1	2	3	4	5	6	7	8	9	10	11	12
輸出	807	759	721	969	895	826	955	953	742	837	811	887	940
輸入	458	594	442	514	652	522	490	637	425	408	440	506	595
合計	1,265	1,352	1,163	1,484	1,547	1,348	1,445	1,590	1,166	1,246	1,251	1,393	1,535

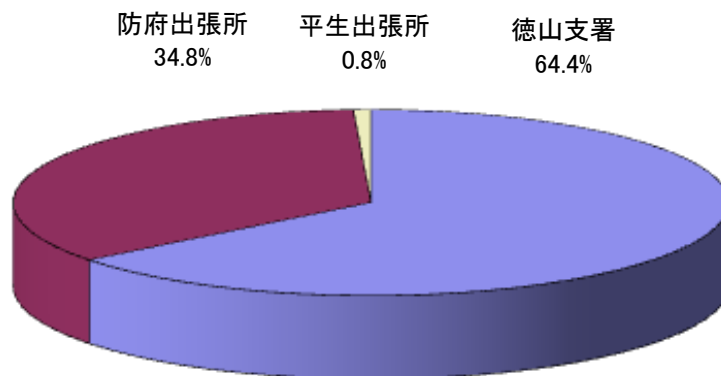
5. 署所別輸出入額表

平成22年12月分

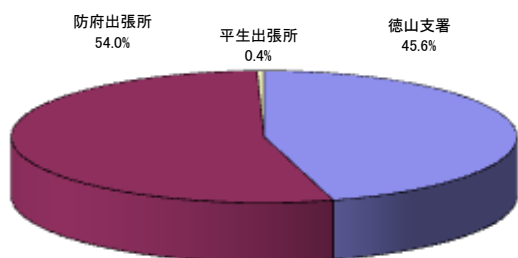
(単位:千円)

	区 分	本 月	前 年 同月比	1 月 以 降 累 計		前 年 同期比
				平成22年	平成21年	
徳山支署 (光出張所を 含む)	輸 出	42,846,751	147.5%	413,008,663	375,050,312	110.1%
	輸 入	55,958,446	131.1%	575,252,646	467,813,448	123.0%
	総 額	98,805,197	137.7%	988,261,309	842,863,760	117.3%
防府出張所	輸 出	50,722,084	98.4%	612,537,882	491,759,137	124.6%
	輸 入	2,714,568	95.4%	41,105,780	41,262,725	99.6%
	総 額	53,436,652	98.2%	653,643,662	533,021,862	122.6%
平生出張所	輸 出	416,210	346.2%	3,973,489	2,009,704	197.7%
	輸 入	793,137	279.3%	6,003,710	3,425,010	175.3%
	総 額	1,209,347	299.2%	9,977,199	5,434,714	183.6%
総 額	輸 出	93,985,045	116.4%	1,029,520,034	868,819,153	118.5%
	輸 入	59,466,151	129.8%	622,362,136	512,501,183	121.4%
	総 額	153,451,196	121.3%	1,651,882,170	1,381,320,336	119.6%

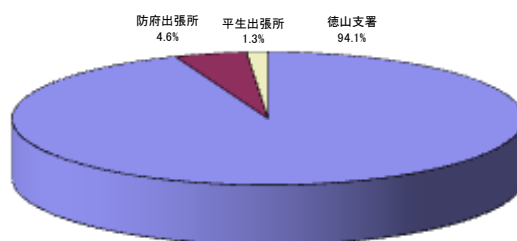
署所別輸出入総額の割合



輸出



輸入



6. 港別外国貿易船入港実績表

平成22年12月

(単位：隻、トン、%)

港区別		当 月			1 月以降累計				
		隻数	純トン数	前 年 同 月 比	平成22年		平成21年		前 年 同 期 比
				隻数	隻数	純トン数	隻数	純トン数	隻数
徳山下松港 (徳山港区)	日本	9	10,191	100.0%	92	294,462	95	842,392	96.8%
	外国	133	868,746	93.0%	1,578	8,993,306	1,644	8,365,792	96.0%
	計	142	878,937	93.4%	1,670	9,287,768	1,739	9,208,184	96.0%
徳山下松港 (下松港区)	日本	2	2,349	200.0%	10	40,719	13	11,993	76.9%
	外国	14	107,451	127.3%	172	1,247,291	136	1,146,481	126.5%
	計	16	109,800	133.3%	182	1,288,010	149	1,158,474	122.1%
徳山下松港 (光港区)	日本	0	0	－	0	0	0	0	－
	外国	8	24,131	200.0%	90	367,081	63	225,593	142.9%
	計	8	24,131	200.0%	90	367,081	63	225,593	142.9%
三田尻中関港	日本	2	36,747	66.7%	27	436,997	14	224,211	192.9%
	外国	50	427,886	111.1%	550	5,339,525	473	4,600,171	116.3%
	計	52	464,633	108.3%	577	5,776,522	487	4,824,382	118.5%
平生港	日本	0	0	－	1	138	0	0	全増
	外国	6	18,907	120.0%	64	207,132	49	152,965	130.6%
	計	6	18,907	120.0%	65	207,270	49	152,965	132.7%
合 計	日本	13	49,287	100.0%	130	772,316	122	1,078,596	106.6%
	外国	211	1,447,121	101.4%	2,454	16,154,335	2,365	14,491,002	103.8%
	計	224	1,496,408	101.4%	2,584	16,926,651	2,487	15,569,598	103.9%